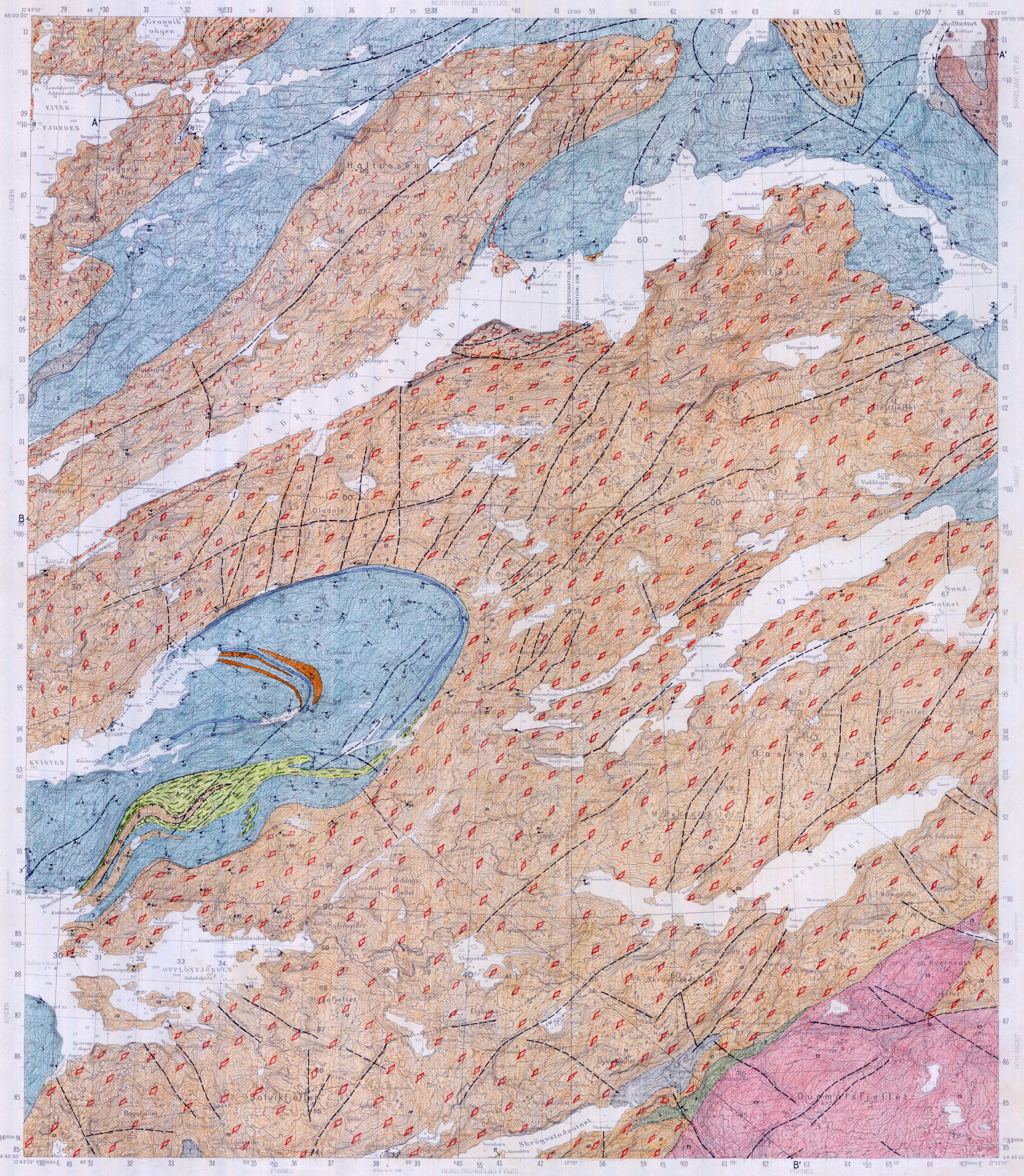


FOLDEREID

NORGES GEOLOGISKE UNDERSØKELSE

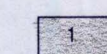
1724 I

FORELØPIG BERGGRUNNKART 1:50000



TEGNFORKLARING Legend

KVARTÆRE SEDIMENTER Quaternary sediments



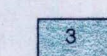
MORENE, SAND, GRUS, LEIR
Morain, sand, gravel, clay

HELGELAND-DEKKEKOMPLEKSET, ANTATT ORDOVICISK ALDER Helgeland Nappe Complex, assumed Ordovician age

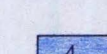


METAGABBRO, DELVIS MED LAGDELING
Metagabbro, locally layered

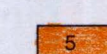
OMDANNEDE SEDIMENTÆRE BERGARTER AV USIKKER ALDER OG TEKTONISK Plassering Metamorphosed sedimentary rocks of unknown age and tectonic position



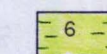
KALKSLIKKATSKIFER, GLIMMERSKIFER, BIOTITTRIK SANDSTEIN OG ENKELTE LAG AV MARMOR I VEKSLING
Calc-silicate schist, mica schist, biotite-rich sandstone and some layers of marble interlayered



KALKSPATMARMOR, DELVIS MED LAG AV KALKSLIKKATER
Calcite marble, locally with layers of calc-silicates



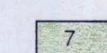
KVARTSFELTSPATISK GNEIS, MIDDELS TIL FINKORNET, BÅNDET, GRANITISK TIL GRANODIORITISK SAMMENSETNING, MULIG ERUPTIV OPPRINNELSE
Quartzofeldspathic gneiss, medium to fine-grained, banded; granitic to granodioritic composition, possibly eruptive origin



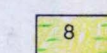
METASANDSTEIN MED LAG AV KVARTSITT, BIOTITGNEIS OG AMFIBOLITT
Psammite with layers of quartzite, biotite gneiss and amphibolite

GRUNNFJELL, ANTATT MELLOMPROTEROZOISK ALDER Basement, assumed Middle Proterozoic age

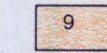
SEDIMENTÆRE BERGARTER Sedimentary rocks



GLIMMERSKIFER, DELVIS GRANAT- OG CORDIERITTFØRENDE
Mica schist, locally garnet- and cordierite-bearing



KVARTSITT MED LAG AV KVARTSGLIMMERSKIFER
Quartzite with layers of quartz-mica schist

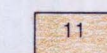


KVARTSFELTSPATGNEIS MED LAG AV KVARTSITT, DELVIS MIGMATITISK
Quartzofeldspathic gneiss with layers of quartzite, locally migmatitic

ORTOGNEISER Orthogneisses



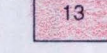
PORFYROKLASTISK GNEIS, (ØYEGNEIS); DEFORMERT PORFYRISK GRANIT
Porphyroclastic gneiss, (augengneiss); deformed porphyritic granite



GRANODIORITISK GNEIS, MIDDELS TIL FINKORNET
Granodioritic gneiss, medium to fine-grained



DIORITISK TIL GRANODIORITISK GNEIS, MØRK
Dioritic to granodioritic gneiss, dark



GRANODIORITT, MØRK, MIDDELSKORNET, AMFIBOL- OG PYROXENFØRENDE; IKKE MIGMATITISK
Granodiorite, dark, medium-grained, amphibole- and pyroxene-bearing, not migmatitic



GNEIS, IKKE INNDELTT, GRANITISK TIL GRANODIORITISK SAMMENSETNING
Gneiss, undifferentiated; granitic to granodioritic composition

GEOLOGISKE SYMBOLER Geological symbols

BERGARTSGRENSE, SIKKER/USIKKER
Lithological contact, definite/uncertain

SKYVEGRENSE FOR HELGELANDSDEKKEKOMPLEKSET
Thrust below the Helgeland Nappe Complex

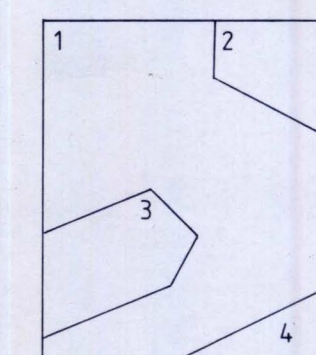
LOKAL SKYVEGRENSE, DANNET VED SEN DEFORMASJON
Local thrust boundary, formed by late deformation

MARKERT SPREKK (FLYFOTOTOLKET)
Prominent joint (interpreted from air photos)

HOVEDFOLIASJON, PLANETS FALL ANGITT (30° MOT SØRØST, LODDRETT)
Dominating foliation, dip indicated (30° towards southeast, vertical)

FOLDEAKSE, STUPNING ANGITT (30° MOT SØRVEST)
Fold axis, plunge indicated, (30° towards southwest)

PROFILLINJE
Line of cross section



Geologisk kartlagt av (se indekskart)

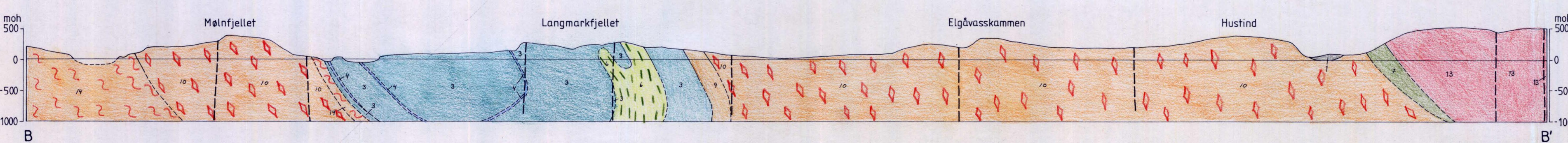
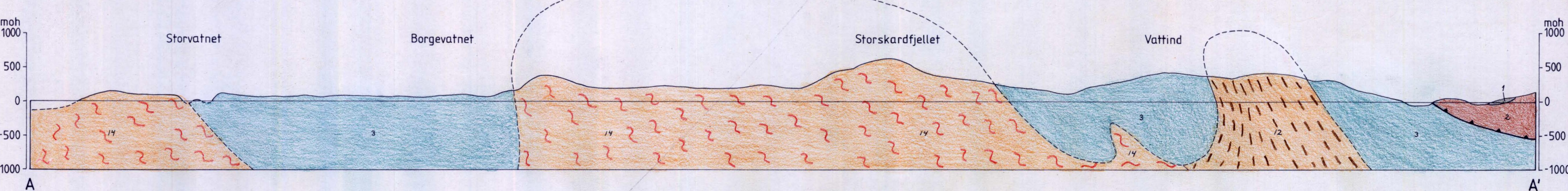
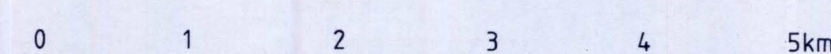
- 1) Dag Bering (1985-1988)
- 2) Øystein Nordgulen og Dag Bering (1985-1988)
- 3) Reidun Røvdal og Arne Ullern (1987-1988)
- 4) Arne Solli (1990)

Sammenstilt ved NGU av Arne Solli.
Sammenstillingen avsluttet november 1990.

Referanse til kartet: Bering, D., Røvdal, R., Ullern, A. og Nordgulen, Ø., 1991.
FOLDEREID, berggrunnkart 1724 I, 1:50 000, foreløpig utgave.
Norges geologiske undersøkelse.

Kartet er ikke gjennomgått av NGUs kartredaksjon

1725 III	1725 II	1825 III
1724 IV	1724 I	1824 IV
1724 III	1724 II	1824 III



NGU geol. avd.
KARTARKIVET
Original nr. 017/91.000A
Art. Forel. utg. Geogr. kart
Levert den
Av Bering, D., Røvdal, R.,
Gedekland, av