



TEGNFORKLARING Legend

DYPERGARTER OG GANGBERGARTER AV TIDLIGPROTEROZOISK ALDER Plutonic and hypabyssal rocks of Early Proterozoic age

BÅRDEVARRI KVARTSMONZONITT-BIOTITGRANITT (ANTATT SATELLITTER TIL VAINOSPÅ-GRANITTKOMPLEKSET (ALDER: 1673 ± 165 m.å.; Rb-Sr TOTALBERGART) Bårdavari quartz monzonite and biotite granite (assumed satellites of the Vainospå Granite Complex (age: 1673 ± 165 Ma; Rb-Sr whole-rock))

Legend entries 1-4 with color swatches and descriptions for early Proterozoic rocks.

GANGBERGARTER (ALDER: CA. 2100 M.Å.) Hypabyssal rocks (age: ca. 2100 Ma)

Legend entries 2-4 with color swatches and descriptions for hypabyssal rocks.

DYP- OG GANGBERGARTER AV ARKEISK TIL TIDLIGPROTEROZOISK ALDER Plutonic and hypabyssal rocks of Archaean to Early Proterozoic age

NEIDENGRANITTEN (ALDER: 2483 ± 28 m.å. (U-Pb Zirkon)) Neiden Granite (age: 2483 ± 28 Ma (U-Pb zircon))

Legend entries 5-6 with color swatches and descriptions for Neiden Granite.

GRANDIORITT MED UNDERORDNET KVARTSMONZONIORITT TIL MONZONITT ('GRANDIOTYPE', MØRK GRÅ, MASSIV, MIDELSKORNET MED KARAKTERISTISK VIDE FORHØYET ANHOLD AV MAFISKE MINERALER SAMMENLIGNET MED RESTEN AV KOMPLEKSET Grandiorite with subordinate quartz monzonite to monzonite ('marginal facies'), dark grey, medium-grained, with a higher content of mafic minerals as compared with the main mass of the complex

Legend entries 7-8 with color swatches and descriptions for grandiorite.

GRANDIORITT, OVE-RÅNOSTTYPE MOT GRANDIORITT / - MED FLYTEFOLDER Grandiorite, with transition into granodiorite / the same, with flow-beds

Legend entries 9-10 with color swatches and descriptions for granodiorite.

GRANDIORITT, (PORPHYR)GRANITT ('KIRKENESOMRÅDE-TYPE'), MIDELSKORNET TIL GROVKORNET, FORER VANLIGVIS STØRE KRYSTALLER AV KALIFELTSPAT, DELVIS OPPSMELTET / - MED FLYTEFOLDER (=PLASTISK DEFORMERT) Grandiorite- (porphyritic granite) ('core facies'), medium-grained to coarse-grained, normally with K-feldspar megacrysts, partly retained (the same, with flow-beds (partially deformed))

Legend entries 11-12 with color swatches and descriptions for granodiorite.

HYDROTHERMAL OVIKJANDET PORPHYRGRANITT, GRANDIORITT, GNEIS, ETC. MIDELSKORNET TIL GROVKORNET, LYS I DD TIL DYP RD, OPPTRER VESSENTLIG LANGS SPESSEKKE, FORKASTNINGER ETC. MEN OGSÅ I ENKELTE STØRRE SAMMENHENGENDE OMRÅDER, STEDVIS LEDSAGET AV MIKROKLINGRANITT / -PEGMATITT Hydrothermally altered porphyritic granite, granodiorite, gneiss, etc.; medium-grained to coarse-grained, pale red to dark red, mainly occurring along joints, faults, etc., but also in some larger continuous areas; in places associated with microcline granite / pegmatite

Legend entries 13-14 with color swatches and descriptions for hydrothermal rocks.

KONTAKTAUREOLE RUNDT NEIDENGRANITTEN HVOR DE TILSTØTENDE GNEISER, ETC. ER STERKT BLEIET (MED HELT ELLER DELVIS UTVISKETE STRUKTURER), FLYTEFOLDET OG DELVIS OPPSMELTET Contact aureole rimming the Neiden granite where the gneisses, etc. are strongly bleached (with totally or partly erased structures), flow-folded and partly remelted

Legend entries 15-16 with color swatches and descriptions for contact aureole.

DYPERGARTER OG GANGBERGARTER, ANTATT SENARKEISKE(?) Plutonic and hypabyssal rocks, assumed Late Archaean(?)

Legend entries 17-18 with color swatches and descriptions for late Archaean rocks.

METAGABBRO OG MITADIAS, LOKALT DEFORMERT Metagabbro and metadiabase, locally deformed

Legend entries 19-20 with color swatches and descriptions for metagabbro.

PEGMATITTER OG PLGMAITITGRANITTER, HYDROTHERMALKVARTSPEGMATITTER Pegmatites and pegmatitic granites, hydrothermal quartz pegmatites

Legend entries 21-22 with color swatches and descriptions for pegmatites.

OMDANNEDE BERGARTER AV ARKEISK ALDER OG AV ULIK OPPRINNELSE; INNBYRDES ALDERSFORHOLD TILDELS USIKRE Metamorphic rocks of Archaean age and of diverse origin; internal age relationships partly uncertain

Legend entries 23-24 with color swatches and descriptions for metamorphic rocks.

BJØRNEVANNSCRUPPEN Bjørnevannet Group

Legend entries 25-26 with color swatches and descriptions for Bjørnevannet Group.

GAMVANNFORMASJONEN Gamvannet Formation

Legend entries 27-28 with color swatches and descriptions for Gamvannet Formation.

BIOTITTSKIFER / QUA-MERGNEIS Biotite schist / Mica gneiss

Legend entries 29-30 with color swatches and descriptions for biotite schist.

FISKEINDFORMASJONEN (BIF - KVARTSBANDET JERNMALM OG AMFIBOLITT) Fiskeind Formation (BIF - Quartz-banded iron ore and amphibolite)

Legend entries 31-32 with color swatches and descriptions for Fiskeind Formation.

AMFIBOLITT, GROVKORNET, HOMOGEN MED PLAGIOKLASKRYSTALLER Amphibolite, coarse-grained, homogeneous with plagioclase phenocrysts

Legend entries 33-34 with color swatches and descriptions for amphibolite.

HORNLENDEGNEIS, AMFIBOLITT, VARIABEL, FRA LYS KVARTSBOTITTEGNEISER TIL MØRKE HOMOGENE AMFIBOLITTER Hornblende gneiss, amphibolite, variable, from pale, quartz-biotite gneisses to dark homogeneous amphibolites

Legend entries 35-36 with color swatches and descriptions for hornblende gneiss.

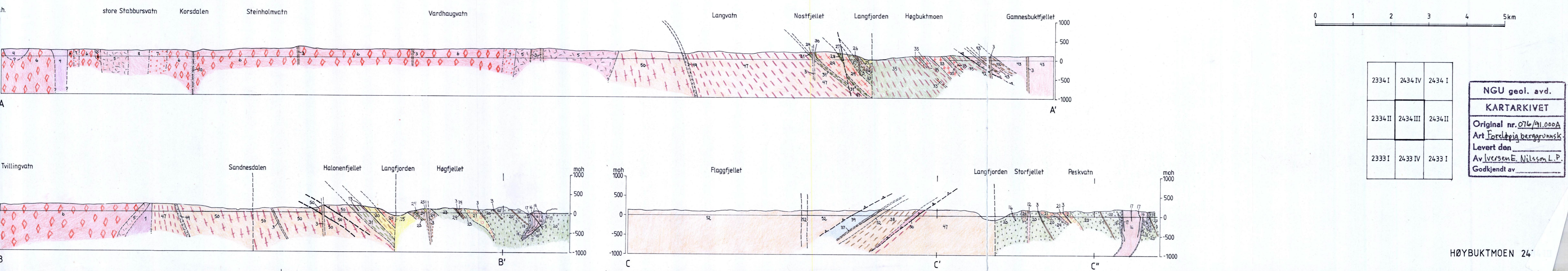
KVARTSBANDET JERNMALM, 'RIK', Fe MAGN. >30% Quartz-banded iron ore (BIF), 'rich ore', so-called 'magnetic Fe' >30%

Legend entries 37-38 with color swatches and descriptions for quartz-banded iron ore.

KVARTSBANDET JERNMALM, 'FATTIG', Fe MAGN. <30% (5%-30%) Quartz-banded iron ore (BIF), 'poor ore', so-called 'magnetic Fe' <30% (5%-30%)

Legend entries 39-40 with color swatches and descriptions for quartz-banded iron ore.

Legend entries 39-52 with color swatches and descriptions for various geological units and symbols. Includes geological symbols for contacts, faults, and lineations. Also includes a table of geological symbols and a scale bar.



Kartlagt av A/S Sydvaranger karttegningsgruppe 1960-1972 (Jens A.W. Bugge). Gneisområdene rekartlagt og ajourført 1980-1988 av Edvard Iversen, M=1:5000 og 1:50 000. Neidengranitten kartlagt 1963 og 1964 av Viggo H.Wik. Rekartlagt 1967 og 1968 av Lars Petter Nilsson med assistanse av Mari Finnefoss og Jonar Stave. Sammenlagt av E. Iversen og L.P. Nilsson 1989. Sammenstilling og retting av utvalgte 1990.

Referanse til dette kartet: Iversen, E. og Nilsson, L.P., 1991. HØYBUKTMOEN berggrunnskart 2434 III, 1:50 000, foreløpig utgave. Norges geologiske undersøkelse.

Kartet er ikke gjennomgått av NGUs kartredaksjon.

Table with columns for map sheets (2334 I, 2434 IV, 2434 I, 2334 II, 2434 III, 2434 II, 2333 I, 2433 IV, 2433 I) and a box for 'NGU geol. avd. KARTARKIVET' with original number and date.