

# JØSSUND

1623 I

FORELØPIG BERGGRUNNSKART 1:50 000

NORGES GEOLOGISKE UNDERSØKELSE



## TEGNFORKLARING

### Legend

#### KVARTÆRE AVSETNINGER

Quaternary deposits

MORENE, GRUS, SAND, LEIR.  
Morain, gravel, sand, clay.

SKJØTINGSDEKKET, OMDANNEDE BERGARTER, USIKKER ALDER (SENPROTEROZOISK?). OVERSKJØVET UNDER DEN KALEDONISKE FJELLKJEDEANNELSEN (Skjøtlingen Nappe, metamorphic rocks, uncertain age (Late Proterozoic?), overthrust during the Caledonian orogeny).

#### INTRUSIVE BERGARTER

Intrusive rocks

Serpentinit  
Serpentinite

#### SUPRACRUSTALE BERGARTER

Supracrustal rocks

Kalkspatmarmor, uren, vanligvis med lag av glimmerskifer, kalksilikatiskifer o.l.  
Calcite marble, impure, usually with layers of mica schist, calc silicate schist etc.

GLIMMERSKIFER, GRANATFØRENDE, GUERNE OGSÅ MED SILLIMANITT OG KYANITT.  
Mica schist, garnet-bearing, commonly also with sillimanite and kyanite.

AMFIBOLITT, MØRK, FIN- TIL MIDDELSKORNET OG SKIFRIG, STELVIS GRANATFØRENDE.  
Vanligvis i vekslings med glimmerskifer marmor o.l.  
Amphibolite, dark, fine to medium grained, foliated, locally garnet-bearing. Usually interlayered with mica schist, marble etc.

AMFIBOLITT, MASSIV, GROVKORNET, MULIG INTRUSIV OPPRINNELSE.  
Amphibolite, massive, coarse grained. Possible intrusive origin.

#### GRUNNFJELL, ORTOGNEISER AV ANTATT MELLOMPROTEROZOISK ALDER.

Basement, orthogneisses of assumed Middle Proterozoic age.

GRANITT, RØD, BARE DELVIS MIGMATITISK.  
Granite, red, only locally migmatitic.

MIGMATITGNEIS, RØD TIL GRÅ, SLIRET, GRANITISK TIL GRANODIORITISK SAMMENSETNING.  
Vanligvis med små linsjer av amfibolitt og gabbro.  
Migmatite gneiss, red to grey, with schlieren, granitic to granodioritic composition. Usually with small lenses of amphibolite and gabbro.

DIORITISK GNEIS, AMFIBOLFØRENDE, FOLIERT.  
Dioritic gneiss, amphibole bearing, foliated.

GABBRU, MIDDELS- TIL GROVKORNET, STELVIS MED KORONITISK TEKSTUR.  
Gabbro, medium to coarse-grained, locally with coronitic texture.

#### GEOLOGISKE SYMBOLER

Geological symbols

BERGARTSGRENSE, SIKKER/USIKKER/ØVERGANGSMESSIG  
Lithological contact, certain/uncertain/transitional.

SKYVEGRENSE FOR SKJØTINGSDEKKET, SIKKER/USIKKER  
Thrust boundary for the Skjøtlingen Nappe, certain/uncertain.

FORKASTNING/MARKERT SPREKK.  
Fault/marked joint.

DOMINERENDE FOLIASJON, PLANETS FALL ANGIT, 30 MOT SV, VERTICAL.  
Dominating foliation with dip indicated, 30 towards SW, VERTICAL.

FOLDEAKSE, STUPNING ANGIT, 30 MOT NØ.  
Fold axis, plunge indicated, 30 towards NE.

LINESJON, STUPNING ANGIT, 30 MOT NØ.  
Lincation, plunge indicated, 30 towards NE.

PROFILLINJE  
Line of cross section.

ERTSFØREKOMSTER  
Ore occurrences

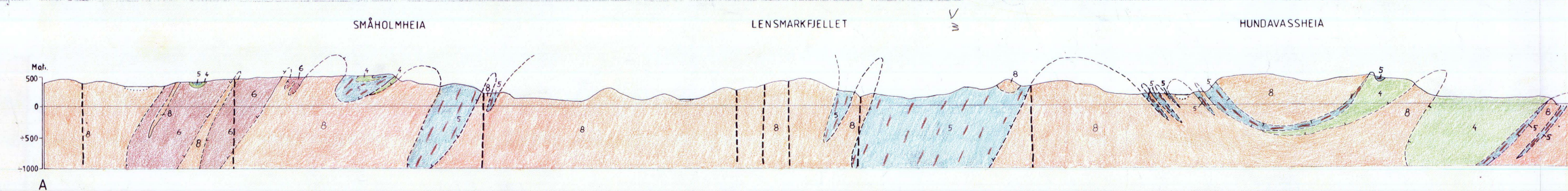
SULFIDER, MAGNETIS MED NOE KOBBER.  
Sulphides, pyrrhotite with some copper.

JERN/MANGAN  
Iron/manganese.

Kartlagt av Arne Solli 1987/1989, Øystein Nordgulen 1988 og Svein Gjelle 1989.  
Sammenstilt ved NGU av A. Solli.  
Sammenstillingen avsluttet januar 1990.

Referanse til kartet: Solli, A., Nordgulen, Ø. og Gjelle, S. 1990  
JØSSUND, berggrunnskart 1623 I, 1:50 000, Foreløpig utgave.  
Norges geologiske undersøkelse.

|             |            |             |
|-------------|------------|-------------|
| 1624<br>III | 1624<br>II | 1724<br>III |
| 1623<br>IV  | 1623<br>I  | 1723<br>IV  |
| 1623<br>III | 1623<br>II | 1723<br>III |



NGU geol. avd.  
KARTARKIVET  
Original nr 01310.000A  
Art. forl. utg. karte 16  
Levert den 02.11.1990  
Av: Solli, Nordgulen, Gjelle  
Godkjendt av