

MAJAFJELLET

NORGES GEOLOGISKE UNDERSØKELSE

1825 II

FORELØPIG BERGGRUNNSKART 1:50 000



TEGNFORKLARING

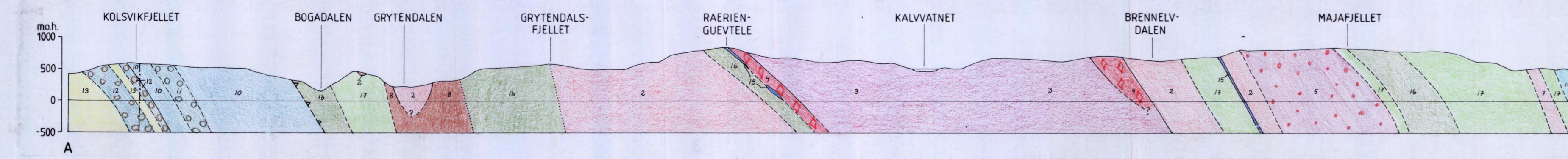
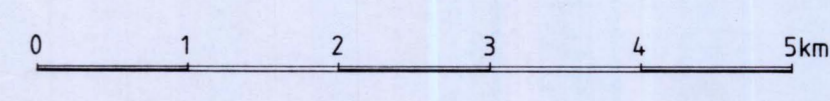
- Legend**
- KVARTÆRE AVSETNINGER**
Quaternary deposits
- MØRE, MARIN LEIRE OG MYR
Morain, marine clays and bog
- HELGELANDDEKKEKOMPLEKSET**
Helgeland Nappe Complex
- GANG- OG DYPPERGARTER AV ANTATT KAMBRIK TIL DEVONSK ALDER**
Dikes and intrusions of assumed Cambrian to Devonian age
- MIDDELS- TIL FINKORNA 2-GLIMMER-GRANITT TIL GRANDIORITT**
Medium- to fine-grained 2-mica-granite/granodiorite
- INKLUSJONER AV MIGMATITISK GNEIS
Xenoliths of migmatitic gneiss
- INKLUSJONER AV KVARTSITT
Xenoliths of quartzite
- INKLUSJONER AV MARMOR OG KALKSILIKATBERGARTER
Xenoliths of marble and calc-silicate rocks
- MIDDELSKORNA KVARTS-MONZONITT MED MØRKE INKLUSJONER**
Medium-grained quartz-monzonite with mafic enclaves
- GRÅ, PORFYRISK GRANITT**
Grey, porphyritic granite
- MIDDELSKORNA, MØRK, FOLIERT TONALITT, GRÅ GRANDIORITT OG GRANITISKE GANGER**
Medium-grained, dark, foliated tonalite, grey granodiorite and granitic dykes
- MIDDELSKORNA, MØRK, FOLIERT TONALITT**
Medium-grained, dark, foliated tonalite
- MIDDELSKORNA TONALITT OG GRANDIORITT**
Medium-grained tonalite/granodiorite
- MIDDELSKORNA, FOLIERT DIORITT**
Medium-grained, foliated diorite
- GABBRO OG DIORITT**
Gabbro and diorite
- OMDANNA SEDIMENTÆRE BERGARTER**
Metasedimentary rocks
- 10**
VEKSLING MELLON LYS TIL GRØNNLIG METASANDSTEIN, HORNBLENDESKIFER OG KALKSILIKATBERGARTER
Alternating pale to greenish metasediments, hornblende-schist and calc-silicate rocks
- 11**
POLYMIKT KONGLOMERAT MED HORNBLENDERIK GRUNNMASSE OG BOLLER AV MARMOR, METASANDSTEIN, GABBRO, GRØNNSTEIN, FINKORNA STØRKNINGSBERGARTER OG KISELSTEIN;
LOKALT KALKHOLDIG GRUNNMASSE MED BOLLER AV MARMOR
Polyclastic conglomerate with hornblende-rich matrix and clasts of marble, metasediments, gabbro, greenstone, fine-grained eruptive rocks and chert; locally calcareous matrix with clasts of marble
- 12**
POLYMIKT KONGLOMERAT MED HORNBLENDERIK GRUNNMASSE OG BOLLER AV GABBRO, GRØNNSTEIN OG FINKORNA, SURE ERUPTIVBERGARTER
Polyclastic conglomerate with hornblende-rich matrix and clasts of gabbro, greenstone and fine-grained, acid eruptive rocks
- 13**
METASANDSTEIN; GRÅ TIL MØRK, FINT BÅNDA, FOLIERT, DELVIS GRANATFØRENDE
Metasediments; grey to dark, finely banded, foliated, partly garnetiferous
- 14**
VEKSLING MELLON MARMOR, KALKSILIKATSKIFER, BIOTITRIK METASANDSTEIN OG GLIMMERSKIFER
Alternating marble, calc-silicate rocks, biotite-rich metasediments and mica schist
- 15**
MARMOR, STEDVIS MED KALKSILIKATBÅN
Marble, locally with calc-silicate layers
- 16**
SILLIMANITT-GRANAT-GLIMMERGNEIS; GROVSLIRET, MIGMATITISK, LOKALT MED TYNNE MARMORINSER; GJENNOMSATT AV GRANITISKE GANGER
Sillimanite-garnet-mica-gneiss; migmatitic, locally with thin lenses of marble; cut by abundant granitic dykes
- 17**
SILLIMANITT-GRANAT-GLIMMERGNEIS; GROVSLIRET, MIGMATITISK, LOKALT MED TYNNE MARMORINSER
Sillimanite-garnet-mica-gneiss; migmatitic, locally with lenses of marble
- GEOLOGISKE SYMBOLER**
Geological symbols
- BERGARTSGRENSE, SIKKER/USIKKER/ØVERGANGSGRENSE
Lithological contact, certain/uncertain/transitional
- ANTATTE SKYVEGRENSER I HELGELANDDEKKEKOMPLEKSET
Inferred thrusts in the Helgeland Nappe Complex
- FORKASTNING
Fault
- FOLIASJON OG MINERALORIENTERING, PLANETS HELNING ANGITT (30° MOT NV, VERTIKAL, HORIZONTAL)
Foliation and mineral orientation, dip indicated (30° towards SW, vertical, horizontal)
- FOLDEAKSE (F2), STUPNING ANGITT (30° MOT SV, HORIZONTAL)
Fold axis (F2), plunge indicated (30° towards SW, horizontal)
- LINESJON, STUPNING ANGITT (30° MOT SV, HORIZONTAL)
Lineation, plunge indicated (30° towards SW, horizontal)
- PROFILLINJE
Line of cross section
- Kartlagt av Øystein Nordgulen, Arne Solli og Terje Thorsnes.
Sammenstilt 1989 av Øystein Nordgulen

Referanse til kartet: Nordgulen, Ø., Solli, A. & Thorsnes, T. 1980
MAJAFJELLET berggrunnskart 1825 2, 1:50 000, foreløpig utgave
Norges geologiske undersøkelse

1825 IV	1825 I	1925 IV	5
1825 III	1825 II	1925 III	
1824 IV	1824 I	1924 IV	3

Kartlagt av:

- Ø. Nordgulen & T. Thorsnes (1983-87)
- A/S Sulfidmalm (1980)
- Ø. Nordgulen (1987-88)
- Ø. Nordgulen & A. Solli (1988)
- Ikke kartlagt



NGU geol. avd.
KARTARKIVET
Original nr. 021/90.000A
Art. 201 utg. berggr. kart
Levert den 20. januar 1992
A: Nordgulen, Solli, Thorsnes
Godkjendt av: _____