

NORDKAPP

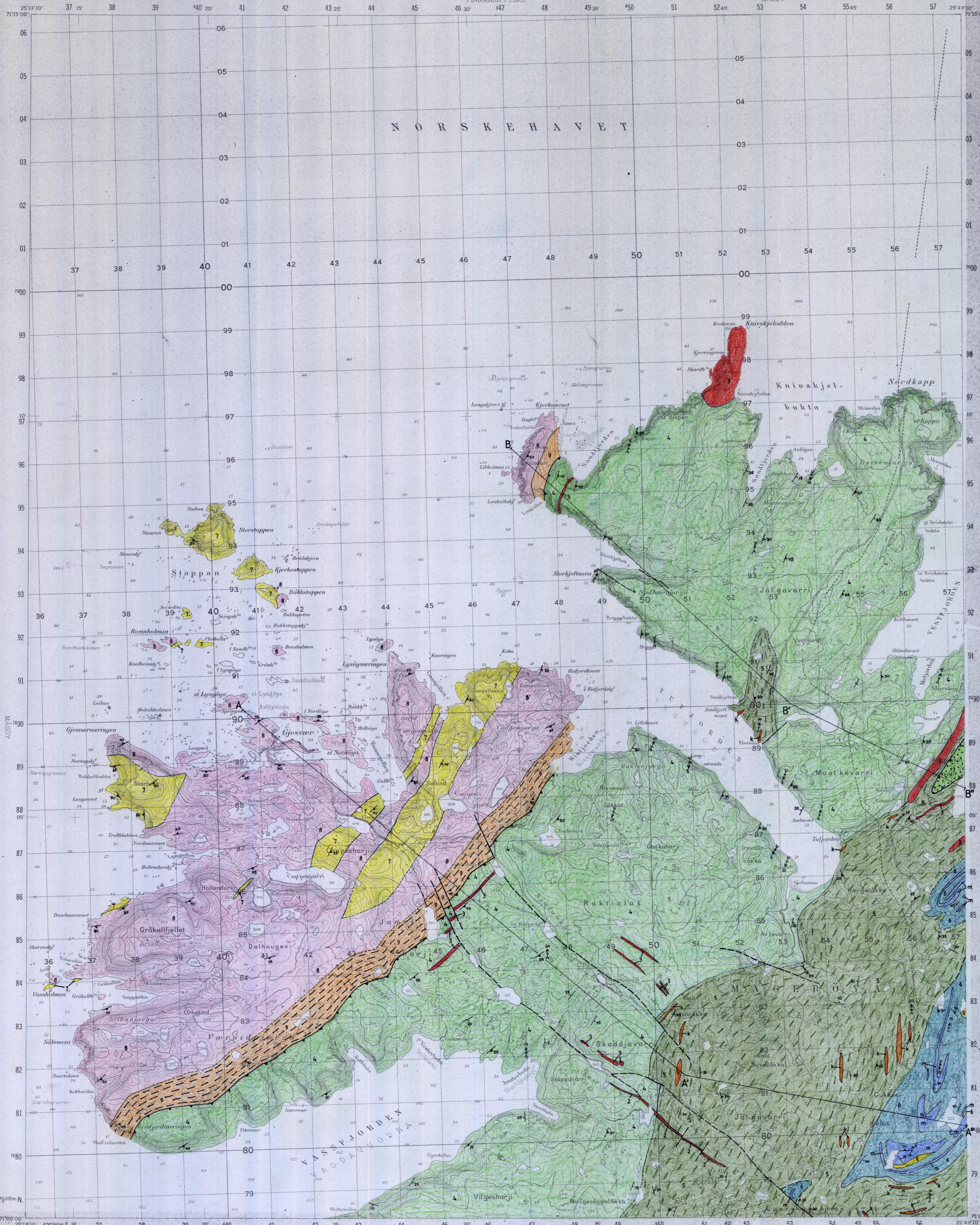
NORGES GEOLOGISKE UNDERSØKELSE

2037 II

FORELØPIG BERGGRUNNSKART 1:50 000

FINNMARK FYLKE

MÅSØY



TEGNFORKLARING Legend

OMDANNENDE BERGARTER FRAMSKJØVET UNDER DEN KALEDONISKE FJELLKJEDE-DANNELSEN

Metamorphosed rocks overthrust during the Caledonian orogeny

SKARSVÅGDEKKET, OMDANNENDE SEDIMENTÆRE BERGARTER AV UKJENT ALDER
Skarsvåg Nappe, metasedimentary rocks of unknown age

GRANAT-GLIMMERSKIFER OG KVARTSITT, DELVIS MIGMATITTISERT OG TURLINRIK
Garnet-mica schist and quartzite, in part migmatitic and rich in tourmaline

MAGERØYDEKKET, OMDANNENDE BERGARTER TILDELS FRA ORDOVICIUM- OG SILURTIDEN
Magerøy Nappe, metamorphosed rocks of Ordovician and Silurian age

DYP- OG GANGBERGARTER
Intrusive rocks

DOLERITT (GANGINTRUSJON I SARDNES-GJESVÆR FORKASTNINGSSONE; MULIGENS POST-KALEDONISK ALDER)
Dolerite (dyke within the Sardnes-Gjesvær fault zone; possibly of post-Caledonian age)

GRANITT, DELVIS OMDANNET (TILDELS SILURISK ALDER)
Granite, metamorphosed (Silurian age)

OMDANNENDE SEDIMENTÆRE BERGARTER
Metasedimentary rocks

JULDAGSFORAMNINGEN
Juldagnes Formation

GRÅVAKKE OG GRANAT-GLIMMERSKIFER, TILDELS KYANITT- OG SILLIMANITTFØRENDE MOT NORDVEST
Greywacke and garnet-mica schist, kyanite- and sillimanite-bearing towards the northwest

NORDVÅGGRUPPEN
Nordvåg Group

GRANAT-GLIMMERSKIFER, TILDELS STAUROLITT- OG KYANITTFØRENDE, SILTSTEIN OG GRÅVAKKE MED ENKELTE TYNNE LAG AV KONGLOMERAT - SARDNESFORMASJONEN
Garnet-mica schist (in part staurolite- and kyanite-bearing), siltstone and greywacke with sporadic thin beds of conglomerate - Sardnes Formation

KALKSPATFØRENDE GRANAT-GLIMMERSKIFER, STEDVIS MED LAG AV KALKSPAT- ELLER DOLOMITTARMOR OG KVARTSITT - DUKSJORDFORMASJONEN (SILURISK ALDER)
Calcareous garnet-mica schist, locally with beds of calcite- or dolomite marble and quartzite - Duksjord Formation

KALKAKOMPLEKSET, OMDANNENDE SEDIMENTÆRE BERGARTER OG MIGMATITTER, PROTEROZOISK ALDER
Kalk Nappe Complex, metasedimentary rocks and migmatites, Proterozoic age

KVARTSITT OG FELTSPATFØRENDE SANDSTEIN MED NOE SILTSTEIN OG KALKSILIKATBERGARTER, GRANATFØRENDE
Quartzite and feldspathic sandstone with some siltstone and calc-silicate rocks, garnetiferous

GRANITTIKKE MIGMATITTER, STEDVIS MED LINSER AV GRANATFIBOLITT
Granitic migmatites, in places with lenses of garnet amphibolite

MYLONITT, TILDELS SILLIMANITTFØRENDE, DANNET AV BERGARTENE 7 OG 8 I FORBINDELSE MED FRAMSKYVNINGEN AV MAGERØYDEKKET
Mylonite, in part sillimanite-bearing, formed from rock-types 7 and 8 during translation of the Magerøy Nappe

GEOLOGISKE SYMBOLER
Geological symbols

BERGARTSGRENSE, SIKKER / ANTATT
Lithological boundary, definite / inferred

SKYVEGRENSE FOR SKARSVÅGDEKKET
Thrust boundary of the Skarsvåg Nappe

SKYVEGRENSE FOR MAGERØYDEKKET
Thrust boundary of the Magerøy Nappe

FORKASTNING, SIKKER / ANTATT
Fault, definite / assumed

SEDIMENTÆR LAGNING MED PLANETS HELNING ANGITT (40° MOT SØRØST, LODDRETT)
Bedding, with dip indicated (40° towards SE, vertical)

FOLIASJON, SKIFRIGHET ELLER KLØV MED PLANETS HELNING ANGITT (50° MOT SØRØST)
Foliation, schistosity or cleavage with dip indicated (50° towards SE)

FOLDEAKSE SOM TILHØRER FØRSTE DEFORMASJONSFASE, STUPNING ANGITT (10° MOT NØRDØST)
F1 fold axis with plunge (10° towards NE)

FOLDEAKSE SOM TILHØRER ANDRE DEFORMASJONSFASE, STUPNING ANGITT (20° MOT NØRDØST)
F2 fold axis with plunge (20° towards NE)

Sammenstilt av Brian Robins (1989) på grunnlag av kartlegging av Jane Curry, Torgeir B. Andersen og Kenneth Kjærstved. Redigert ved NGU av David Roberts, 1990.

Referanse til dette kartet: Robins, B., 1990. NORDKAPP, berggrunnskart 2037 II - 1:50 000, foreløpig utgave. Norges geologiske undersøkelse.

2037 III	2037 II	2137 III
2036 IV	2036 I	2136 IV

0 1 2 3 4 5 km

NGU geol. avd.

KARTARKIVET

Original nr. 2037/50.000.000
Art. Forut. utg. berggr. 2037 II
Levert den Nov. 1990
Av Brian Robins
Godkjent av _____

