

SKARSVÅG

NORGES GEOLOGISKE UNDERSØKELSE

FORELØPIG BERGRUNNSKART 1:50 000

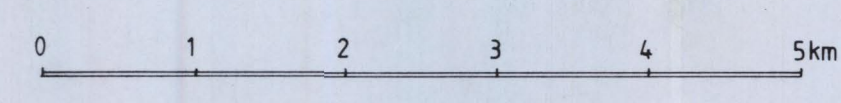
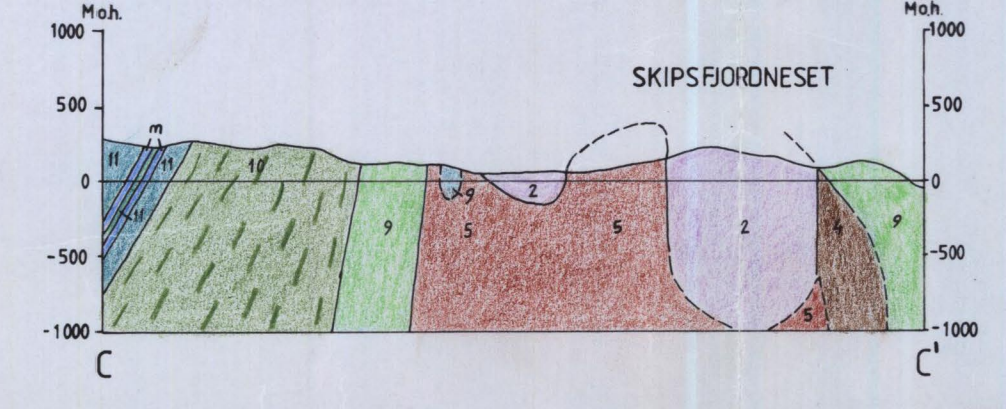
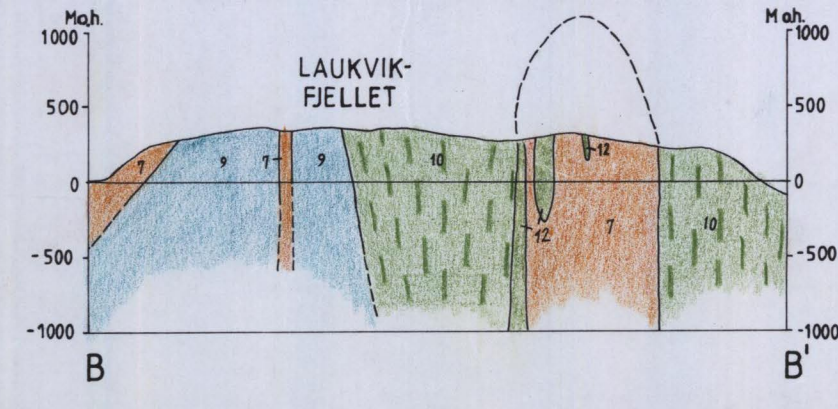
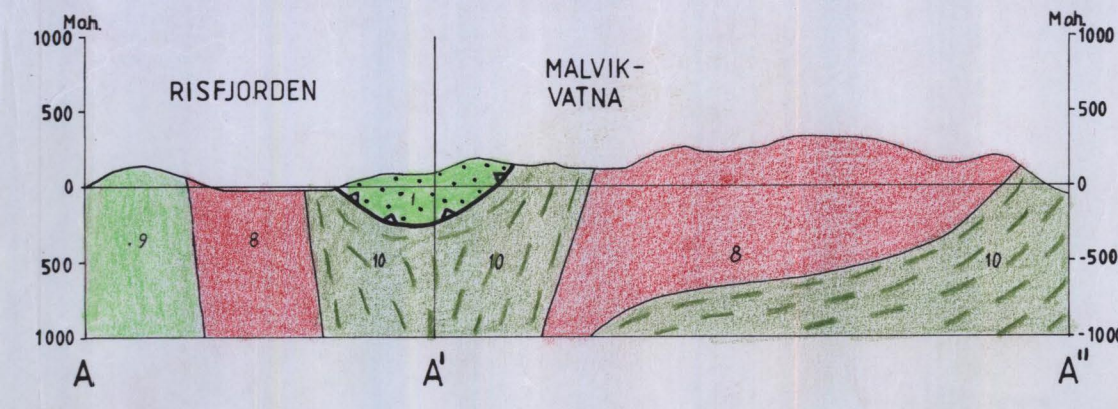


TEGNFORKLARING Legend

- OMDANNEDE BERGARTER FRAMSKJØVET UNDER DEN KALEDONISKE FJELLKJEDE-DANNELSEN**
Metamorphosed rocks overthrust during the Caledonian orogeny
- SKARSVÅGDEKKET, OMDANNEDE SEDIMENTÆRE BERGARTER AV UKJENT ALDER**
Skarsvåg Nappe, metasedimentary rocks of unknown age
- MAGERØYDEKKET, OMDANNEDE BERGARTER, TILDELS FRA ORDOVICIUM- OG SILURTIDEN**
Magerøy Nappe, metamorphosed rocks of Ordovician and Silurian age
- OMDANNEDE DYPBERGARTER**
Metamorphosed plutonic rocks
- HONNINGSVÅGSUITEN, LAGDELTE DYPBERGARTER (ALDER USIKKER, ORDOVICISK ELLER SILURISK)**
Honningsvåg Suite, layered plutonic rocks (age uncertain, Ordovician or Silurian)
- INTRUSJONSBREKSEJE MED GRUNNMASSE AV PERIDOTTIT ELLER TROKTOLITT OG BLOKKER AV PERIDOTTIT, TROKTOLITT OG OLIVINSABBRO**
Intrusion breccia with matrix of peridotite or troctolite and blocks of peridotite, troctolite and olivine gabbro
- HOVEDSAKELIG GABBRONORITT**
Mainly gabbro-norite
- HOVEDSAKELIG OLIVINSABBRO**
Mainly olivine gabbro
- TROKTOLITT OG OLIVINSABBRO MED NOE GABBRONORITT OG PERIDOTTIT**
Troctolite and olivine gabbro with some gabbro-norite and peridotite
- PERIDOTTIT, TILDELS MED KROMITT**
Peridotite, in part with chromite
- ANDRE GABBROIDE BERGARTER, MULIGENS MED TILKNYTNING TIL HONNINGSVÅGSUITEN, UKJENT ALDER**
Other gabbroid rocks, possibly related to the Honningsvåg Suite, age unknown
- GABBRO OG GABBRONORITT**
Gabbro and gabbro-norite
- GRANITTOIDE BERGARTER (TILDELS SILURISK ALDER)**
Granitoid rocks (in part of Silurian age)
- GRANITT**
Granite
- OMDANNEDE SEDIMENTÆRE BERGARTER**
Metasedimentary rocks
- JULDAGNESFORMASJONEN**
Juldagnes Formation
- HOVEDSAKELIG GRÅVAKKE OG LEIRSKIFER (FYLLITT I SØ ELLER GRANAT-GLIMMERSKIFER I NV) MED NOE KONGLOMERAT OG KALKSTEIN, OMDANNET TIL HORNFELS LANGS KONTAKTER MED HONNINGSVÅGSUITEN**
Mainly greywacke and phyllite (in SE) or garnet-kyanite-mica schist (in NW) with some conglomerate and limestone, contact-metamorphosed to hornfels adjacent to plutonic rocks of the Honningsvåg Suite
- NORDVÅGGRUPPEN**
Nordvåg Group
- LEIRSKIFER (FYLLITT I SØ ELLER GRANAT-KYANITT-GLIMMERSKIFER I V), SILTSTEIN OG GRÅVAKKE MED ENKELTE TYNNE LAG AV KONGLOMERAT - SARDNESFORMASJONEN**
Phyllite in SE or garnet-kyanite-mica schist in NW, siltstone and greywacke with sporadic thin beds of conglomerate - Sardnes Formation
- KALKSPATFØRENDE GRANAT-GLIMMERSKIFER, STEDVIS MED LAG AV KALKSPAT- ELLER DOLOMITTARMOR (K), KVARTSITT (Q) OG KONGLOMERAT (K) - DUKSFJORDFORMASJONEN (SILURISK ALDER)**
Calciferous garnet-mica-schist, in places with beds of calcite- or dolomite marble (K), quartzite (Q) and conglomerate (K) - Duksfjord Formation (Silurian age)
- KJELVIKGRUPPEN**
Kjelvik Group
- FYLLITT OG SILTSTEIN I VEKSLING I UNDERE FORMASJON; GRÅVAKKE OG SILTIG FYLLITT I ØVRE FORMASJON**
Phyllite and siltstone in lower formation; greywacke and silty phyllite in upper formation
- GEOLOGISKE SYMBOLER**
Geological symbols
- BERGARTSGRENSE, SIKKER / ANTATT**
Lithological boundary, definite / inferred
- SKYVEGRENSE FOR SKARSVÅGDEKKET**
Thrust boundary to the Skarsvåg Nappe
- FORKASTNING, SIKKER / ANTATT**
Fault, definite / assumed
- SEDIMENTÆRE LAGNING MED PLANETS HELNING ANGITT (40° MOT SØRØST, LODDRETT)**
Bedding, with dip indicated (40° towards SE, vertical)
- LAGNING I DYPBERGARTER MED PLANETS HELNING ANGITT (70° MOT SØRØST)**
Schistosity or cleavage with dip indicated (70° towards SE)
- SKIFRIGHET ELLER KLØV MED PLANETS HELNING ANGITT (70° MOT SØRØST)**
Schistosity or cleavage with dip indicated (70° towards SE)
- FOLDEAKSE SOM TILHØRER FØRSTE DEFORMASJONSFASE, STUPNING ANGITT (10° MOT NØRØST)**
F1 fold axis with plunge (10° towards NE)
- FOLDEAKSE SOM TILHØRER ANDRE DEFORMASJONSFASE, STUPNING ANGITT (5° MOT NØRØST)**
F2 fold axis with plunge (5° towards NE)
- Sammenstilt av Brian Robins (1989) på grunnlag av kartlegging av Jane Curry, Torger B. Andersen, Kenneth Kjarsrud, Brian Robins, Siri Jansen, Lars D. Haukvik, Hans K. Bruggen og Berit Frantzen. Redigert ved NGU av David Roberts, 1990.

Referanse til dette kartet: Robins, B., 1990. SKARSVÅG, berggrunnsgeologisk kart 2137 3 - 1:50000, foreløpig utgave, Norges geologiske undersøkelse.

2037 II	2137 III	
2036 I	2136 IV	2136 I



NGU geol. avd.
KARTARKIVET
Original nr. 021/90.000A
Art. Forl. utg. 1990
Levert den 11.11.90
Av Brian Roberts
Godkjent av