

BRATTVÅG

NORGES GEOLOGISKE UNDERSØKELSE

1220 III

FORELØPIG BERGGRUNSKART M 1:50000



TEGNFORKLARING

GANGBERGART FRA SENPREKAMBRISK ELLER KAMBRO-SILURISK TID
Granitt-pegmatitt

OVERFLATEBERGARTER FRA ANTATT SEN-PREKAMBRISK ELLER KAMBRO-SILURISK TID, OMDANNET UNDER DEN KALEDONISKE FJELKJEDEDANNELSE (STUR-DEVON)

STERKT FORSKIFRETE OG MYLONITISKE BERGARTER AV MIDDELS METAMORFOSEGRAD
Amfibolitt; retrograd omdannet og dels fylloitert ("grønstein")
Uensartet kompleks med glimmerskifer, granat-kalkglimmerskifer, kalkskalkbergarter og marmor, fylloitert, mylonitt

Kvartett
Granat-kalkglimmerskifer

HØYMETAMORFE GNEISER, HÅRYSUITEN (HER EKSPONERT PÅ SKJEPENE I NORDVEST)
Granatamfibolitt (meta-eklogitt), kalkskalkgneis, granat-biotittgneis
Granat-biotittgneis, granat-kyanittgneis

DYPERGARTER OG GNEISER FRA PROTEROZOISK TID, OMDANNET UNDER DEN KALEDONISKE FJELKJEDEDANNELSE

DYPERGARTER, LAG OG INNESLUTNINGER AV OMDANNETE DYPERGARTER I GNEISENE
Gabbro, stuvinggabbro, lys gabbroamfitt (mul- sen proterozok)
Eklogitt
Amfibolitt
Granatperidotitt, granatpyrokseitt, serpentinit
Kvartedamittisk gneis

GNEISER
Granittisk gneis, lys, relativt ensartet med varierende deformasjonsgrad, udiffensiergranittisk gneis / Ensartet granittisk gneis

Granittisk sjøgneis
Granittisk gneis med små kalkfetspatagier eller porfyrblastar
Granittisk gneis med utpreget slinestruktur, migmatittgneis
Granitisk gneis, antatt omdannet granulitt
Hornblenderik migmatittgneis, mørk, rik på amfibolittlag og -luser

MIDØY "PARAGNEISKOMPLEKS": ANTATT OMDANNETE OVERFLATEBERGARTER
Granatglimmerskifer, fylloitert gneis
Massiv granatamfibolitt
Amfibolittisk gneis
Båndet gneis; amfibolittiske og lyse kvarts- og fetspatagier lag, hornblenderik gneis

GEOLOGISKE SYMBOLER

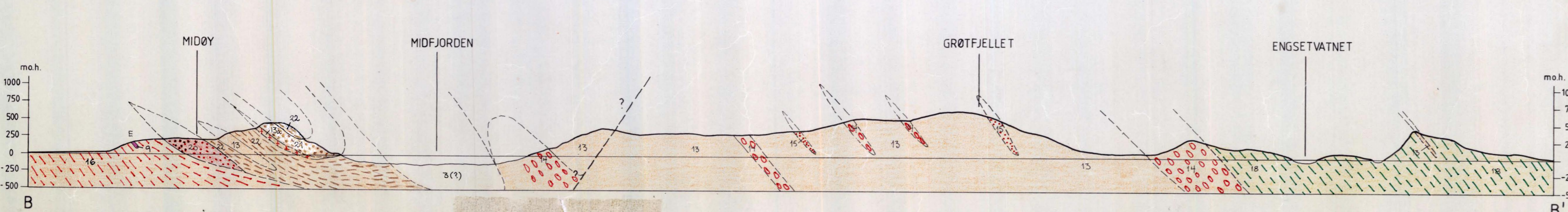
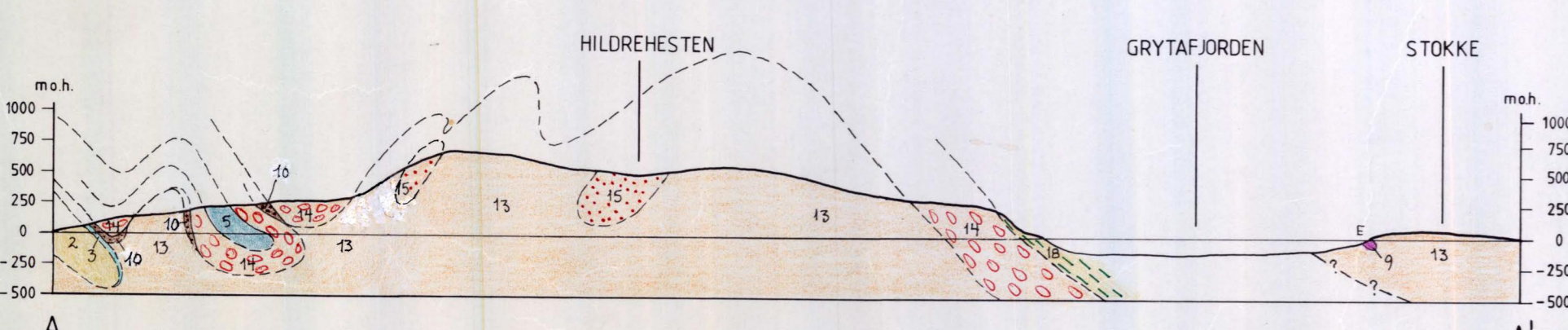
- Bergartsgrense / bergartsgrense med usikkert forløp
- Lagning, skriftrikt, foliasjon med planets helning angitt (40° mot SØ, lodrrett=90°)
- Foldesåke med stupning angitt (15° mot Ø)

Kartlagt av: Mal Brutt E.Mark 1980-86, William Griffin, Lars Kullerød, Bjørn Bjørnstad og Ingrid-Anne Huns
Sammenstilt av Mal Brutt E.Mark 1988

Referanse til dette kartet: Mark, M.B.E., 1989
BRATTVÅG berggrunnskart 1220 III, 1:50 000, foreløpig utgave
Norges geologiske undersøkelse



	1220 IV	1220 I
1120 II	1220 III	1220 II
1119 I	1219 IV	1219 I



NGU geol. avd.
KARTARKIVET
Original nr. 00159.0004
Art. forl. utg. berggr. k.
Leveret den januar 89
Av M.B.E. Mark
Godkjendt av