

Beskrivelse til geologisk kart over Norge - 1:250.000, Trondheim

Geologisk oversikt, Fredrik Chr. Wolff

1. Grunnfjells bergarter som hovedsakelig består av gneiser, migmatitter, porfyrer, leppitter og omdannede gabbroer og diabasler...

2. Suprakrustale (overflate-) bergarter av antatt senprekambrisk til silurisk alder som er skjevt øst-vestover i flere tektoniske enheter...

3. Kaledonske plutonske bergarter, som kvartsdioritt, granitt, albittgranitt, porfyritt, hornblende-gabbro og dioritt.

4. Omdannede sedimenter av sen-silurisk til devonisk alder som opprinn. kystschrækt i ytre Fosen.

Bergartsbeskrivelse, Grunnfjell (prekambrisk alder). De største områdene med grunnfjell opptrer i brede bånd i kystlandet vestlige del...

Kaledonske plutonske bergarter. Intrusiv bergarter av kaledonsk alder er både sure og basiske. Med kjent er de tyve kvartsdioritter som er gitt navnet trondheimitt...

Deformasjon og metamorfose. Blant de prekambriske underlagene i paleozoiske dekkebergarter og de devoniske sedimenterbergarterne viser spor etter tektonisk deformasjon...

Hovedstrukturer og dekkebygning. Regionalt ligger kystlandet til hovedfocet. Den vestlige gneissonen (Vestranden) i ytre kystschrækt og den paleozoiske lagseren i øst...

ØKONOMISK GEOLOGI, Gruver og erfaringskister. Kalkstein og gneis er hovedproduktene av gruvedriften i kystlandet...

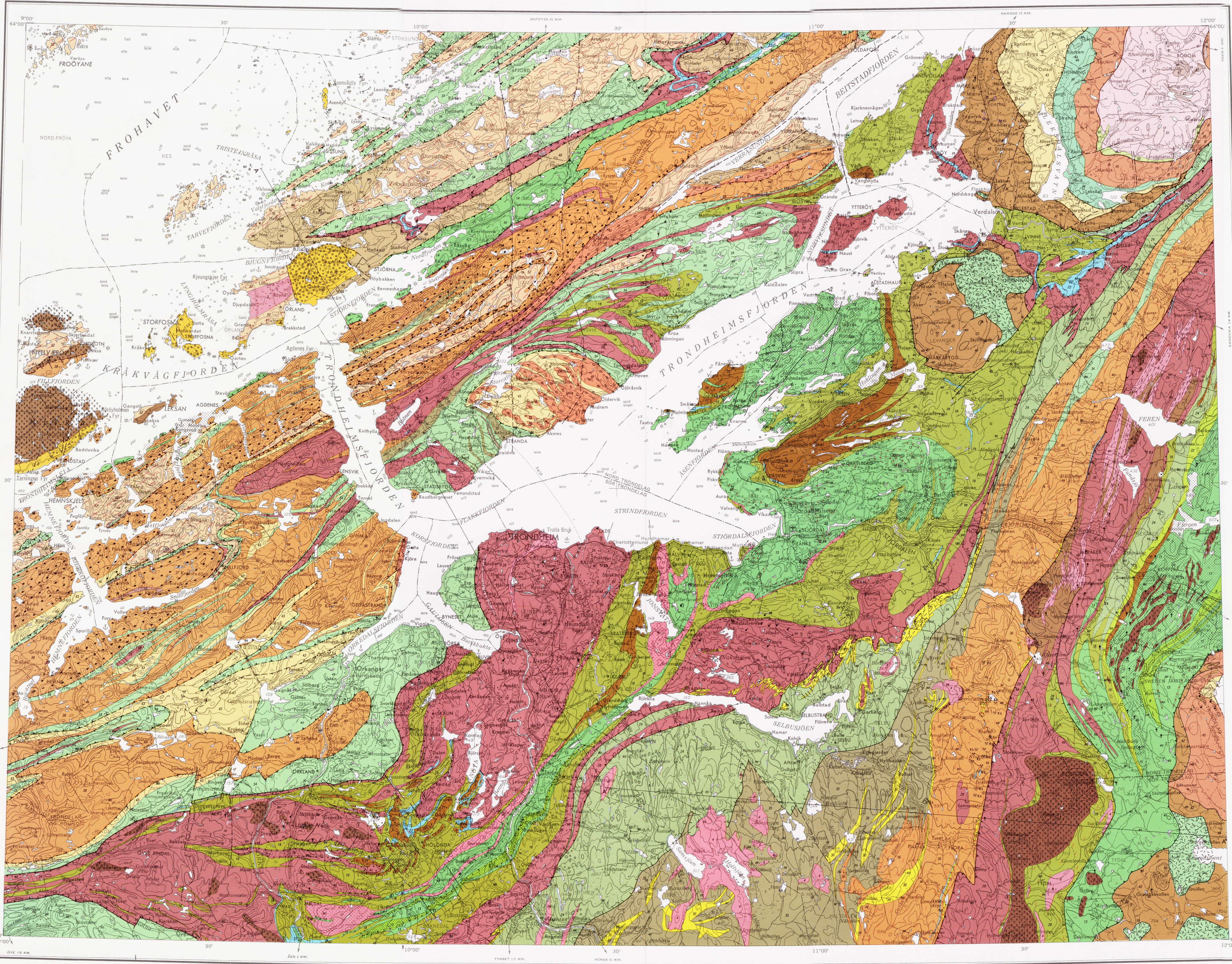
Fossiler er funnet på en rekke lokaliteter innen kystlandet. De eldste (trilobittur (Langland-formasjonen) er av europeisk faunatisk type...

HYDROGEOLOGI. Trondheimsekkets bergarter og Devonbergartene gir lite vann, vanligvis 0-200 liter pr time. Trondheimitt er bedre...

UTVALGT LITTERATUR (etter 1940). CARSTENS, N. 1960. Stratigraphy and volcanism of the Trondheimfjord area. Norway. Guide to excursions no. A4 and C1...

Referanse til dette kartet, WOLFF, F. CHR. 1976. A Contribution to the Geology of the Downtownian Sedimentary Rocks of Hitra, Norges geol. Unders. 275: 1-28...

3. opplag med rettinger - september 1989. Kartgrunnlag og Stabens kartverks kart etter tilføyelse av Norges geologiske undersøkelses A/S Apsesskisser, 1989.



Referanse til dette kartet, WOLFF, F. CHR. 1976. A Contribution to the Geology of the Downtownian Sedimentary Rocks of Hitra, Norges geol. Unders. 275: 1-28...

3. opplag med rettinger - september 1989. Kartgrunnlag og Stabens kartverks kart etter tilføyelse av Norges geologiske undersøkelses A/S Apsesskisser, 1989.

Tegnforklaring (Legend): Includes symbols for geological features like mountain ranges and faults. Følger opplysningene til dette kartet. Includes a scale bar from 0 to 25 km and a north-south coordinate grid.

Kartlagt og redigert av Fredrik Chr. Wolff (1885-75) med bidrag fra H. Carstens, J. Chaloupsky, K. Doméika, A. Dusek, F. Fedli, M. Filber, G. Grammetvedt, E.S. Hansen, S.O. Johnsen, K. Kisch, S. Kollung, L.H. Kristensen, Chr. Oldeland, N. Ø. Olsen, J. Springer-Pascay, Z. Pelc, H. Ramberg, D. Roberts, A. Siebecka, S. Siebecka, M. Suk, T. Torske, E. Vetter, J. Zoubek.

Referanse til dette kartet, WOLFF, F. CHR. 1976. A Contribution to the Geology of the Downtownian Sedimentary Rocks of Hitra, Norges geol. Unders. 275: 1-28...

3. opplag med rettinger - september 1989. Kartgrunnlag og Stabens kartverks kart etter tilføyelse av Norges geologiske undersøkelses A/S Apsesskisser, 1989.