

Spesiell beskrivelse

Berggrunn
Dette er forenklet utgave av den mest utførlige berggrunnskartet (nr. 1) på skalaen 1:200 000...

Landskap

Landskapskarakteristikk er oppgitt ved enkelte motlandsfysiske (berggrunn, kvartær) og ved enkelte av de viktigste landskapsformene...

Boer og boplasser er typiske landskapsformer i dette distriktet, og flere av datidene er i boplen i boplene ligger det gamle murene...

De botydelige gjelene i området er kolletert til nivående elveleier, men de finnes også i form av små elver...

De fleste jettegrytene finnes også i utkanten til nivående elveleier, særlig ved Stornes på Sandane...

Leiasvæinger
Morenemateriale er den dominerende jordarten i områder over grunn grunn, MG hovedsakelig under leiasvæinger...

Brekkevæinger
Brekkevæinger forekommer først og fremst på MG i områder der det er særlig stor utvaskning...

Leiasvæinger
Leiasvæinger forekommer særlig i laveliggende områder, i utkanten til dagens alluvialt...

U- og skråmalerier
U- og skråmalerier er svært vanlig ved foten av bratte skråninger, særlig i karaktistiske SV- og NW-...

Kvartærgeologisk utvikling
I løpet av den siste istiden og dominerende leiasvæinger i området var NV- og SV-...

Under leiasvæingen var det generelle bildet nedre del av sverfetten og tilsvarende...

I tillegg til de to siste istidene, er det også flere markerte moreneavlinger, f.eks. nordover nedre Breidalsvæingen...

Under leiasvæingen var det generelle bildet nedre del av sverfetten og tilsvarende...

Etter at bretonen i en periode hadde ligget ved Kleivestammen, trakk den seg raskt tilbake...

I noen områder ligger det betydning, framomst primæravsetninger (marine avsetninger)...

Uavlagte referanser
Færev, C. W. 1970: Breidalsvæingen i midtre og indre Nordfjord. Hovedgeologiske i kvartærgeologi ved Univ. i Bergen...

Generell beskrivelse

Kvartærgeologien omhandler den yngste perioden av Jordens geologiske historie (Kvartær). Perioden er preget av store klimavendringer med kaldt og varmt...

Kvartærgeologiske kart viser leiasvæingers utbredelse og egenskaper. De gir også opplysninger om dominerende berggrunn, overflateformer, leiasvæinger og brekkevæinger...

Morenemateriale er leiasvæinger avsetning av isbreer. Det dannes et mer eller mindre sammenhengende dekke over berggrunnen...

Morenemateriale, usammenhengende dekke, stedsvis med stor mengde brukes for arealer med få eller ingen leiasvæinger...

Morenemateriale, sammenhengende dekke, stedsvis med stor mengde brukes for arealer hvor mengden av leiasvæinger er stor...

Morenemateriale, usammenhengende dekke, stedsvis med stor mengde brukes for arealer hvor mengden av leiasvæinger er stor...

Morenemateriale, sammenhengende dekke, stedsvis med stor mengde brukes for arealer hvor mengden av leiasvæinger er stor...

Morenemateriale, usammenhengende dekke, stedsvis med stor mengde brukes for arealer hvor mengden av leiasvæinger er stor...

Morenemateriale, sammenhengende dekke, stedsvis med stor mengde brukes for arealer hvor mengden av leiasvæinger er stor...

Morenemateriale, usammenhengende dekke, stedsvis med stor mengde brukes for arealer hvor mengden av leiasvæinger er stor...

Morenemateriale, sammenhengende dekke, stedsvis med stor mengde brukes for arealer hvor mengden av leiasvæinger er stor...

Morenemateriale, usammenhengende dekke, stedsvis med stor mengde brukes for arealer hvor mengden av leiasvæinger er stor...

Morenemateriale, sammenhengende dekke, stedsvis med stor mengde brukes for arealer hvor mengden av leiasvæinger er stor...

Morenemateriale, usammenhengende dekke, stedsvis med stor mengde brukes for arealer hvor mengden av leiasvæinger er stor...

Morenemateriale, sammenhengende dekke, stedsvis med stor mengde brukes for arealer hvor mengden av leiasvæinger er stor...

Morenemateriale, usammenhengende dekke, stedsvis med stor mengde brukes for arealer hvor mengden av leiasvæinger er stor...

Morenemateriale, sammenhengende dekke, stedsvis med stor mengde brukes for arealer hvor mengden av leiasvæinger er stor...

Morenemateriale, usammenhengende dekke, stedsvis med stor mengde brukes for arealer hvor mengden av leiasvæinger er stor...

Morenemateriale, sammenhengende dekke, stedsvis med stor mengde brukes for arealer hvor mengden av leiasvæinger er stor...

Morenemateriale, usammenhengende dekke, stedsvis med stor mengde brukes for arealer hvor mengden av leiasvæinger er stor...

Morenemateriale, sammenhengende dekke, stedsvis med stor mengde brukes for arealer hvor mengden av leiasvæinger er stor...

Morenemateriale, usammenhengende dekke, stedsvis med stor mengde brukes for arealer hvor mengden av leiasvæinger er stor...

Morenemateriale, sammenhengende dekke, stedsvis med stor mengde brukes for arealer hvor mengden av leiasvæinger er stor...

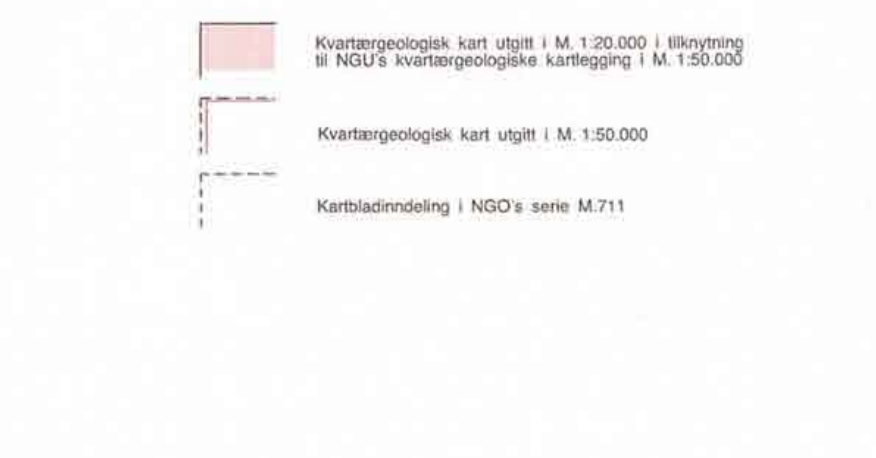
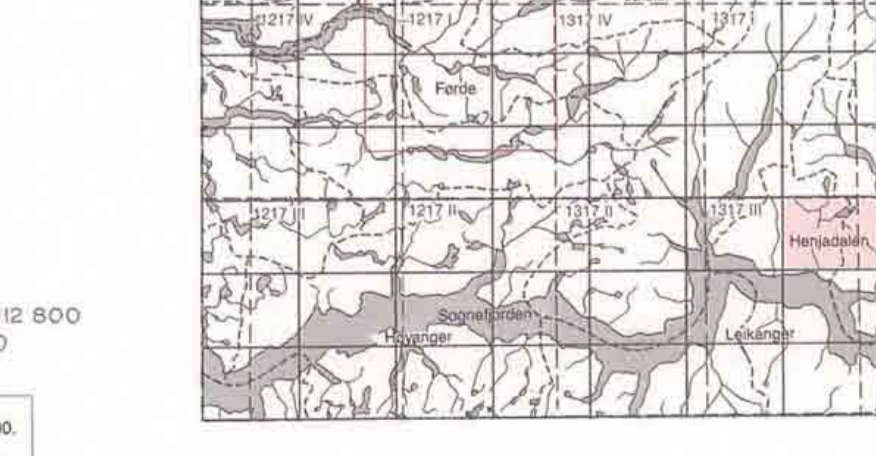
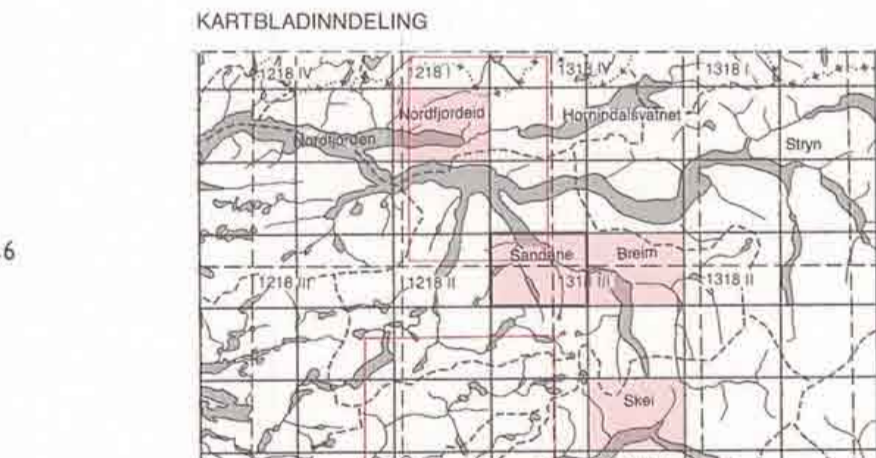
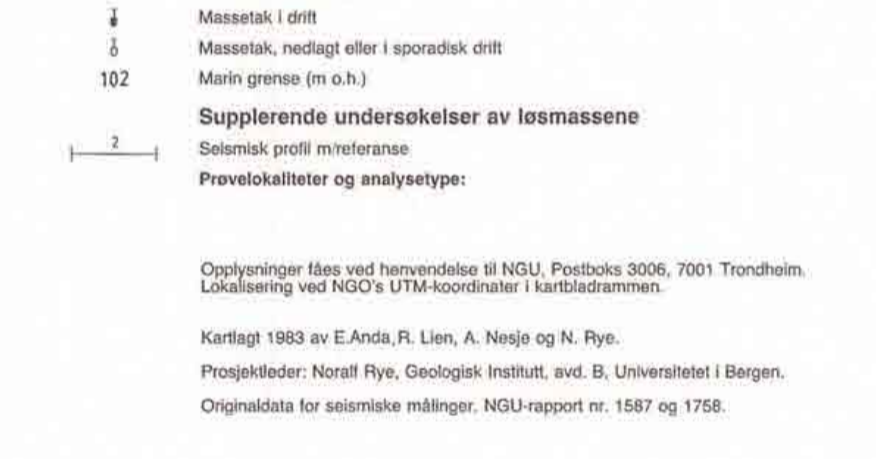
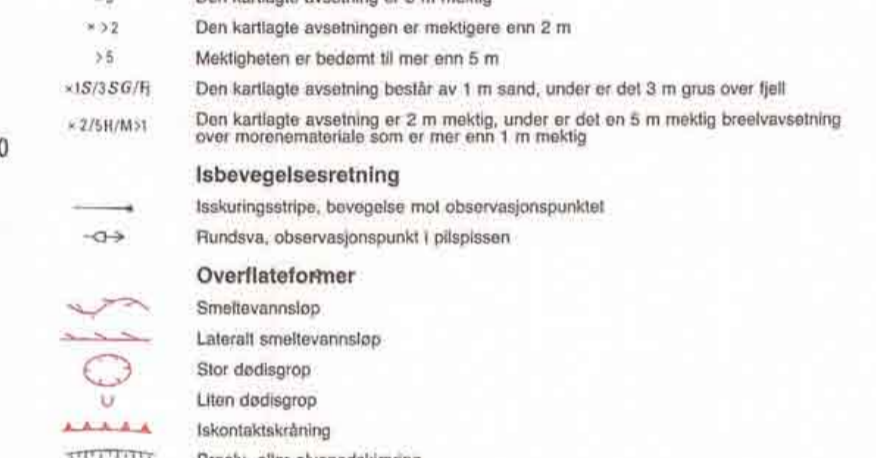
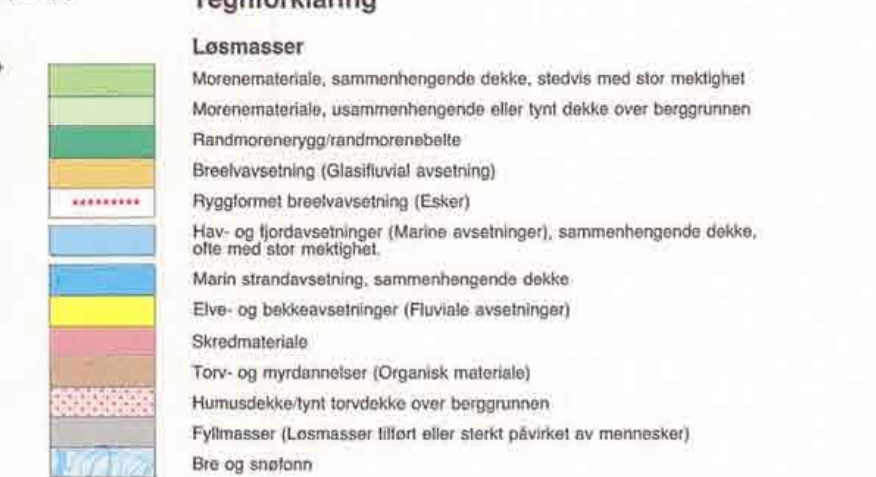
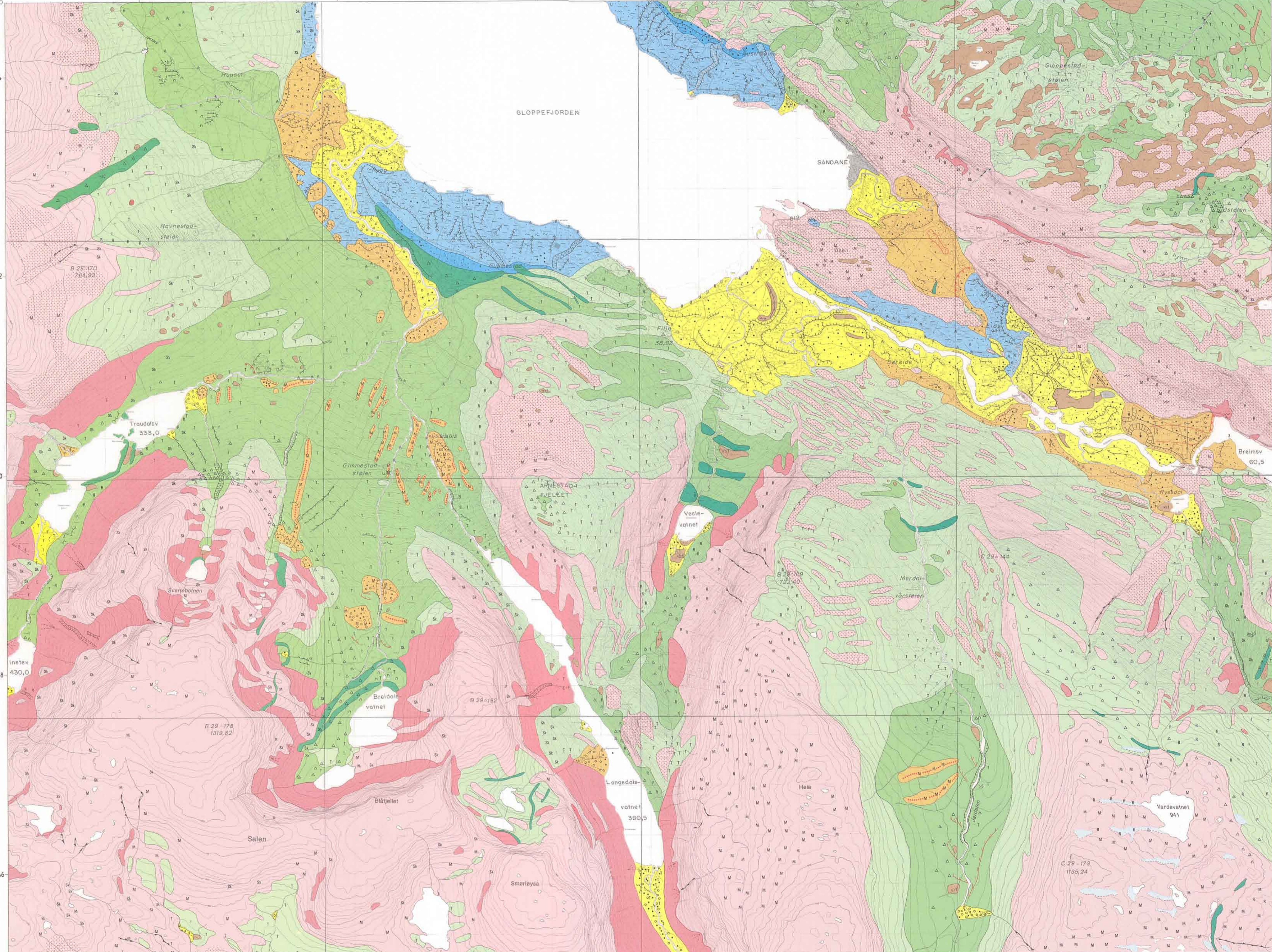


Fig. 1 Forenklet berggrunnskart

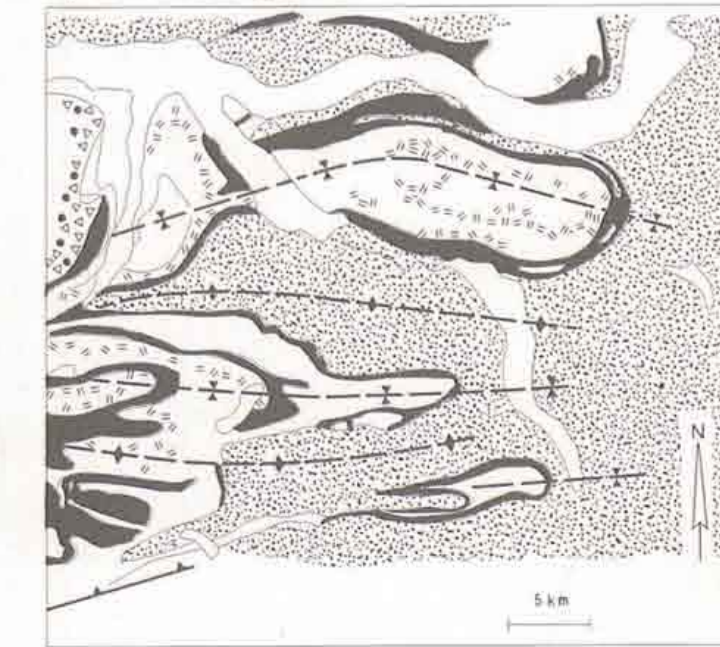
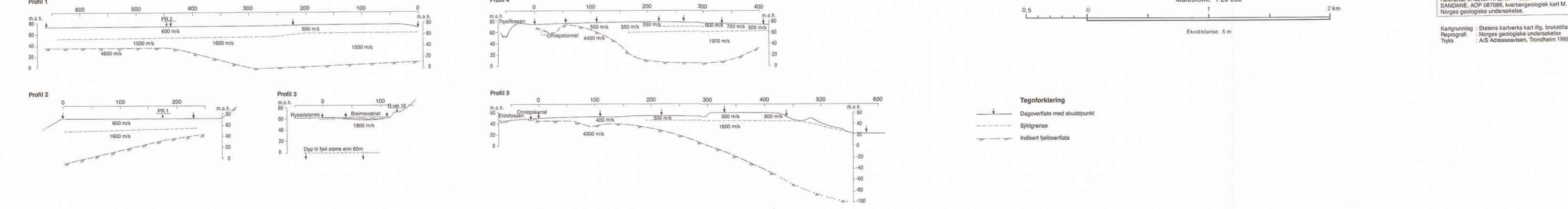


Fig. 2 Seismiske profiler



Referanse til kartet RYE, N. 1989 SANDANE, AOP 087088, kvartærgeologiske kart M. 1:20.000, Norges geologiske undersøkelse.



Kartbladinnledning