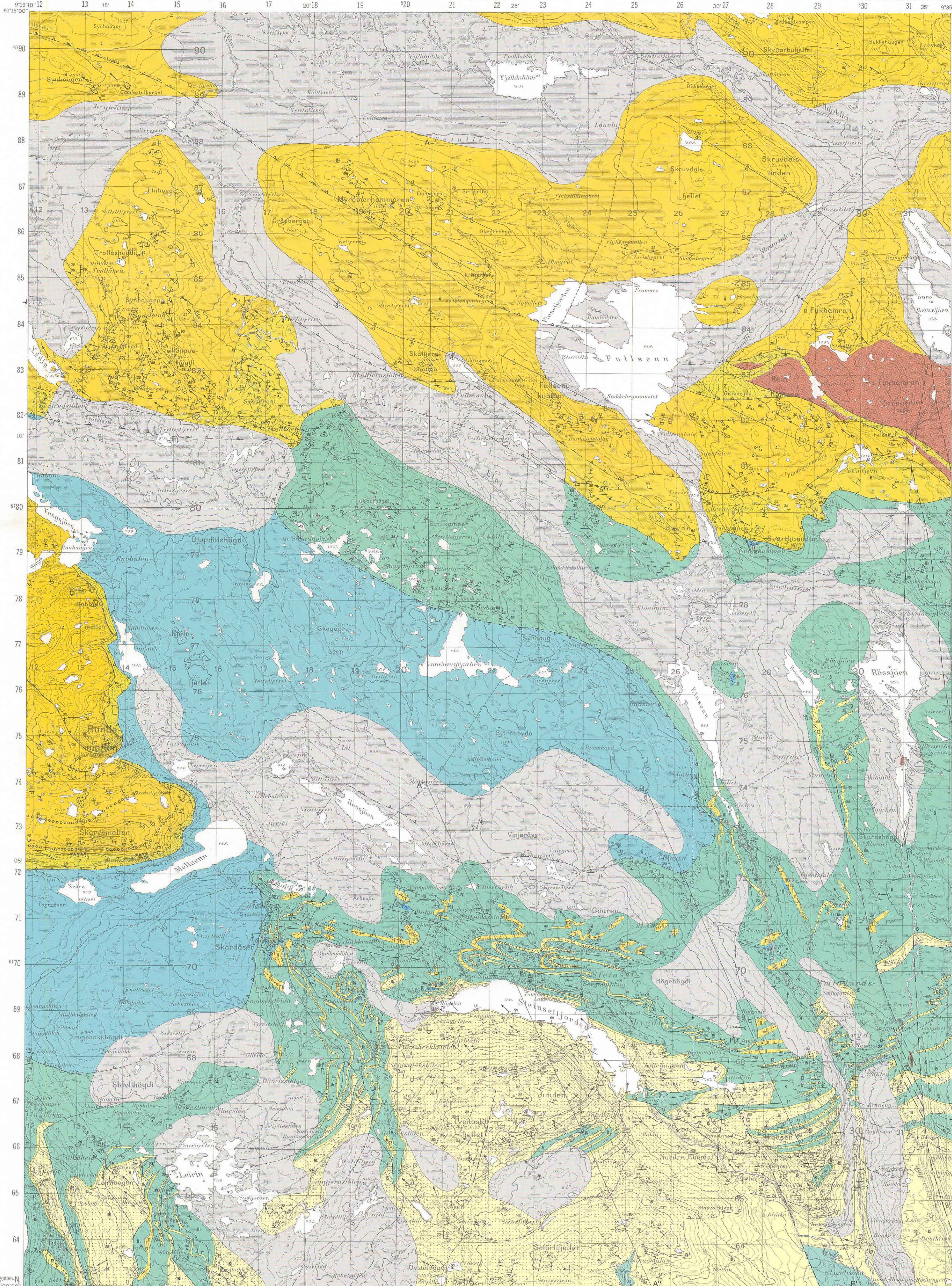


FULLSENN

1717 III

NORGES GEOLOGISKE UNDERSØKELSE

BERGGRUNNSKART 1:50.000



TEGNFORKLARING

Legend

LØSSETNINGER AV KVARTÆR ALDER

Unconsolidated deposits of Quaternary age

MORENE, GRUS, SAND, LEIRE
Til, gravel, sand, clay

GANGBERGARTER AV PERMISK ALDER

Dyke rocks of Permian age

ESSEKITT (FOIDMONZODIORITT, FOIDMONZOGABBRO)
Esselte (foid monzodiorite, foid monzogabbro)

OMDANNEDE BERGARTER AV PREKAMBRISK TIL ORDOVICISK ALDER, FRAMSKJØVET UNDER DEN KALEDONISKE FJELLKJEDEDANNELSE

Metamorphosed rocks of Precambrian to Ordovician age, emplaced during the Caledonian orogeny

JOTUN-VALDRESEKKEKOMPLEKSET

Jotun-Valdres Nappe Complex

GRAVJELLFLEKKE, RUMDELFLEKKE OG MELLEFLAKE
Gravfjell, Rundemellen and Mellane thrust sheets

MELSENGRUPPEN; OMDANNEDE SEDIMENTÆRE BERGARTER AV SENPREKAMBRISK TIL MELLOMORDOVICISK ALDER
Mellsenn Group; Metamorphic sedimentary rocks of Late Precambrian to Middle Ordovician age.

KVARTSITT, STEVIGS FELTSPATFORBENDE, OG LEIRSKIFER I VEKSLING, INNEHOLDER TIDLIG- TIL MELLOM-ORDOVICISKE FOSSILER (BRACHIOPODER OG GRAPTOLITTER)
Quartzite, silty felsic gneiss, with intercalations of slate. Contains Early to Middle Ordovician fossils (brachiopods and graptolites)

VALDRESEKKEKOMPLEKSET; OMDANNEDE SEDIMENTÆRE BERGARTER AV SENPREKAMBRISK ALDER
Valdres Group; Metamorphosed sedimentary rocks of Late Precambrian age, the same age as the Mellsenn and older

TILLITT (BREDANNET KONGLOMERAT)
Tillite (broadly bedded conglomerate)

ARKOSE, GRÅVÅKKE / KONGLOMERAT MED LANGSTRAKTE BOLLER
Arkose, greywacke / Conglomerate with elongate pebbles

OMDANNEDE DYPERBERGARTER AV PREKAMBRISK ALDER
Metamorphosed plutonic rocks of Precambrian age

METADIORITT
Metadiorite

SYNBERGFLAKET
Synberg thrust sheet

SEDIMENTÆRE BERGARTER AV SENPREKAMBRISK (NØYRE ENN TILLITTEN) TIL ORDOVICISK (?) ALDER
Sedimentary rocks of Late Precambrian (younger than tillite) to Ordovician (?) age

KVARTSITT OG LEIRSKIFER (JEVNFØRBAR MED MELSENENGRUPPEN)
Quartzite and slate (correlates with the Mellsenn Group)

SIGLOBERFLAKET
Sigloberg thrust sheet

STRONDAJØRDFORMASJONEN, OMDANNEDE SEDIMENTÆRE BERGARTER AV MELLOM- TIL SENORDOVICISK ALDER
Strondaljørd Formation, metamorphosed sedimentary rocks of Middle to Late Ordovician age

FYLLITT, SILTIG FYLLITT OG GRÅVÅKKE
Phyllite, silty phyllite and greywacke

SYNNFJELLSDEKKET

Synnfjell Nappe

ØRNBERGFORMASJONEN; SEDIMENTÆRE BERGARTER AV KAMBRISK TIL MELLOMORDOVICISK ALDER
Ørnberget Formation; sedimentary rocks of Cambrian to Middle Ordovician age.

LEIRSKIFER, SANDSTEN, KALKSTEIN (ØRNBERGFORMASJONEN, IKKE INNELT)
Slate, sandstone, limestone (Ørnberget Formation, unclassified)

SOLHEIMLEDET
Solheim Member

LEIRSKIFER MED TIDLIG- TIL MELLOMORDOVICISKE FOSSILER (CONDONOTER OG GRAPTOLITTER)
Slate with Early to Middle Ordovician fossils (condonoters and graptolites)

SKINNALKSTOL-LEDET
Skinnalokstøl member

KALKSTEIN MED SENKAMBRISKE FOSSILER (TRILOBITTER (AGNOSTUS))
Limestone with Late Cambrian fossils (trilobites (Agnostus))

ØYGARDELEDET
Øygarden Member

SANDSTEIN (INNEHOLDER GRAVESFOR)
Sandstone (containing trace fossils)

SKRINDRULLEDET
Skindrul Member

LEIRSKIFER MED MELLOM- KAMBRISKE FOSSILER (TRILOBITTER (PARADOXIDES))
Slate with Late Cambrian fossils (trilobites (Paradoxides))

GROSLI-LEDET
Gresli Member

KVARTSITT
Quartzite

KALVEFJORDSLEDET
Kalvefjord Member

KVARTSITT OG LEIRSKIFER
Quartzite and slate

HOGFOSSELEDET
Hogefoss Member

KVARTSITT
Quartzite

DALSELVFORMASJONEN; SEDIMENTÆRE BERGARTER AV SENPREKAMBRISK ALDER
Dalselvi Formation; sedimentary rocks of Late Precambrian age.

FELTSPATFORBENDE METASANDSTEIN, KONGLOMERAT OG LEIRSKIFER
Felsic metaconglomerate, conglomerate and slate

AURDAL-DEKKET

Aurdal Nappe

SEDIMENTÆRE BERGARTER AV SENPREKAMBRISK TIL MELLOMORDOVICISK ALDER
Sedimentary rocks of Late Precambrian to Middle Ordovician age

LEIRSKIFER
Slate

VANGSÅFORMASJONEN
Vangsa Formation

FELTSPATRIK SANDSTEIN
Felsic sandstone

GRUNNFJELL, STEDEGNE BERGARTER AV PREKAMBRISK ALDER

Basement, autochthonous rocks of Precambrian age

OMDANNEDE BERGARTER (BARE I PROFILENE)
Metamorphic rocks (only in the sections)

GEOLOGISKE SYMBOLER

Geological symbols

BERGARTSGRENSER SIKKER / USIKKER
Lithological boundary certain / uncertain

SKYVEFORKASTNING UNDER GRAVJELLFLEKKE
Thrust fault at the base of the Gravfjell thrust sheet

SKYVEFORKASTNING UNDER RUMDELFLEKKE
Thrust fault at the base of the Rundemellen thrust sheet

SKYVEFORKASTNING UNDER MELLEFLAKE
Thrust fault at the base of the Mellane thrust sheet

SKYVEFORKASTNING UNDER SYNBERGFLAKET
Thrust fault at the base of the Synberg thrust sheet

SKYVEFORKASTNING UNDER SIGLOBERFLAKET
Thrust fault at the base of the Sigloberg thrust sheet

SKYVEFORKASTNING UNDER SYNNFJELLSDEKKET
Thrust fault at the base of the Synnfjell Nappe

SKYVEFORKASTNING UNDER AURDAL-DEKKET (BARE I PROFILENE)
Thrust fault at the base of the Aurdal Nappe (only in the sections)

MINDRE SKYVEFORKASTNINGER
Minor thrust faults

FORKASTNING
Fault

PILEN VISER ANTATT BEVEGELSESTRETNING FOR BERGARTENE OVER SKYVEPLANET (BARE I PROFILENE)
The arrow shows the assumed direction of movement of the rocks above the thrust plane (only in the sections)

LÅGNING MED LAGFÆLLES HELNING ANGIT (40° FALL MOT SØ, LODRETT = 90°, VANNRETT, OVERBOKKET MED 30° FALL MOT SØ)
Strike and dip of bedding (40° dip toward SE, vertical = 90°, horizontal, overturned with 30° dip towards SE)

FOKASJON MED FOLIASJONSPLENETS HELNING ANGIT (20° FALL MOT SØ, LODRETT = 90°, VANNRETT)
Strike and dip of foliation (20° towards SE, vertical = 90°, horizontal)

KRUSKLOV DANNET UNDER TREDE, FJERDE ELLER FEMTE DEFORMASJONSFASE MED KLOVPLANETS HELNING ANGIT (40° FALL MOT SØ, LODRETT)
Crustal cleavage of the third, fourth or fifth deformation phase with direction of dip (40° dip towards SE, vertical)

PILEN PEKER I RETNING AV YNGRE LAG I LAGFØLGEN
Arrow points in direction of younger layers in stratigraphic sequence

FOLDEKASSE DANNET UNDER FORSTE DEFORMASJONSFASE MED STUPNING ANGIT (15° FALL MOT Ø, VANNRETT)
Fold axis of first deformation phase with plunge (15° plunge towards NE, horizontal)

FOLDEKASSE DANNET UNDER ANDRE / TREDE / FJERDE DEFORMASJONSFASE
Fold axis of second / third / fourth deformation phase

LINJESJON (DANNET AV LANGSTRAKTE BOLLER OG BERGARTSKORNER) MED STUPNING ANGIT (20° MOT NØ, VANNRETT)
Elongation lineation (pebbles and grains) with plunge (20° toward NE, horizontal)

AKSEPLANTRASE FOR SYNKLINAL / ANTIKLINAL
Trace of axial plane of syncline / anticline

AKSEPLANTRASE FOR OVERBOKKET SYNKLINAL/ANTIKLINAL
Trace of axial plane of overturned syncline/anticline

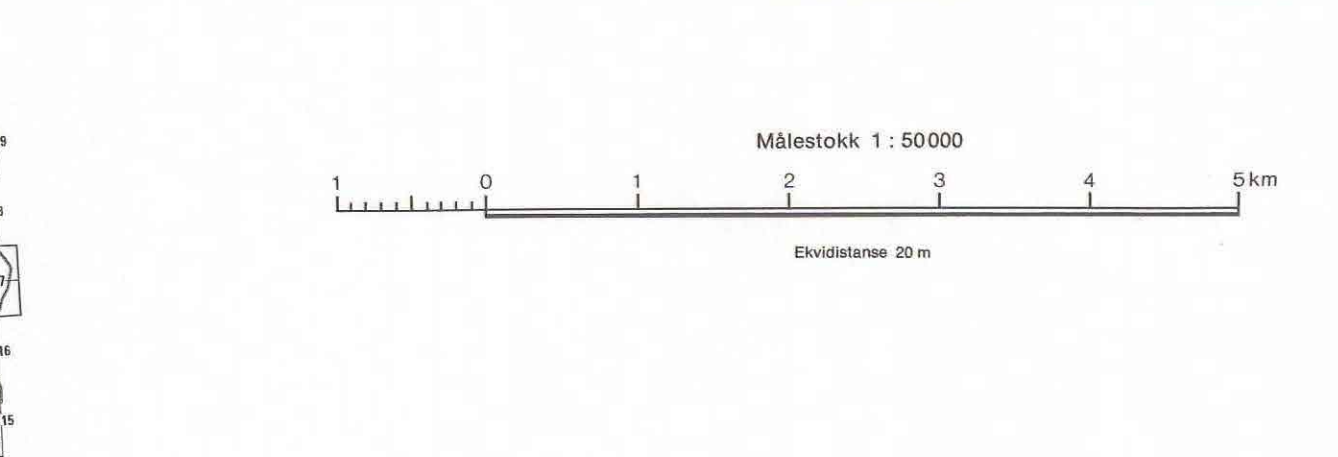
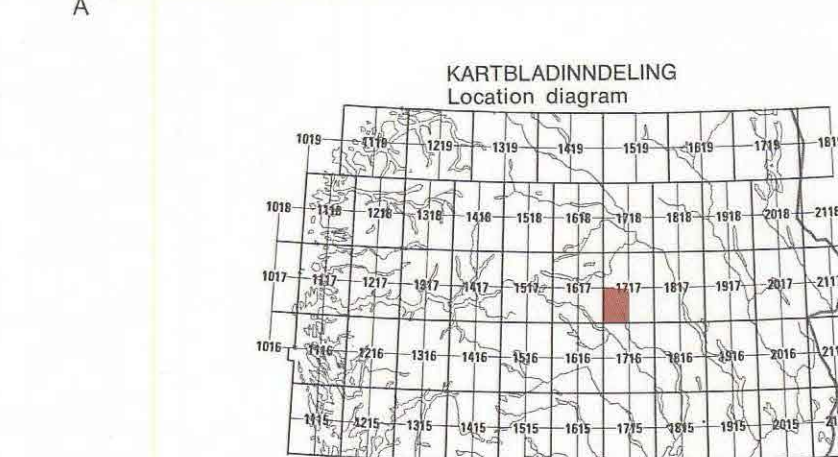
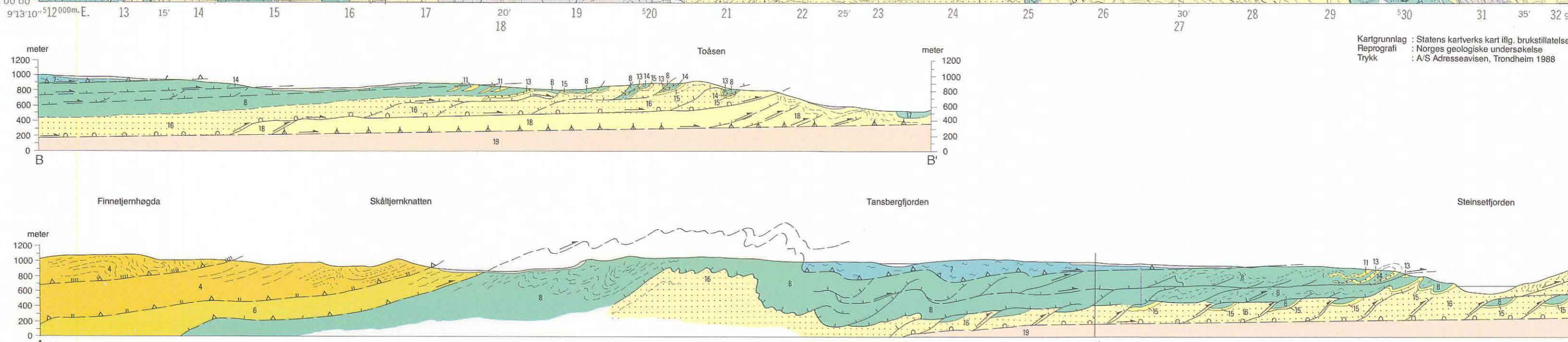
LINJER SOM VISER STRUKTURMØNSTERET (BARE I PROFILENE)
Lines showing structural pattern (only in the sections)

PROFILLINE
Section line

FOSSILER (1-11)
Fossils

Geologisk kartlag ved R. Nickelsen 1965-77
Sammenstilt av R. Nickelsen
Sammenstillingen avsluttet 1982
Redigert ved NGU av Ellen M. O. Sigmund
Redaksjonen avsluttet mai 1986

Fullsenn II delte kartet: Nickelsen, R. 1968
FULLSENN 1717 III, berggrunnskart 1:50.000,
Norges geologiske undersøkelse



BRUK AV UTM RUTENETT FOR REFERANSEPUNKTER
Instruction in using UTM grid for reference points

| SONEBLETT GRID COORDINATION | KARTFØRSEL GRID COORDINATION | DISKRET SAMLEPUNKT: MØKKE | TO GÅ EN STANDARD REFERENS PÅ DEN SISTE TIL HØYRE I SONEBLETT |
|--------------------------------|---------------------------------|------------------------------|---|
| 32V | 25 4 | NN | Locate first VERTICAL grid line to LEFT of point and read EASTING figure starting from the line either on the top or bottom margin, or on the line itself. Difference from true grid line is given. |
| NN | 25 4 | NN | Locate first HORIZONTAL grid line to RIGHT of point and read NORTHING figure starting from the line either on the left or right margin, or on the line itself. Difference from true grid line is given. |
| | | NN | SAMPLE REFERENCE |
| | | NN | If reporting beyond 10° in any direction, prefix grid zone designation. |
| | | NN | NOTE: THE SONEBLETT figures of any grid number: these are for locating the full coordinates. ONLY THE LARGEST figures of the grid number. |