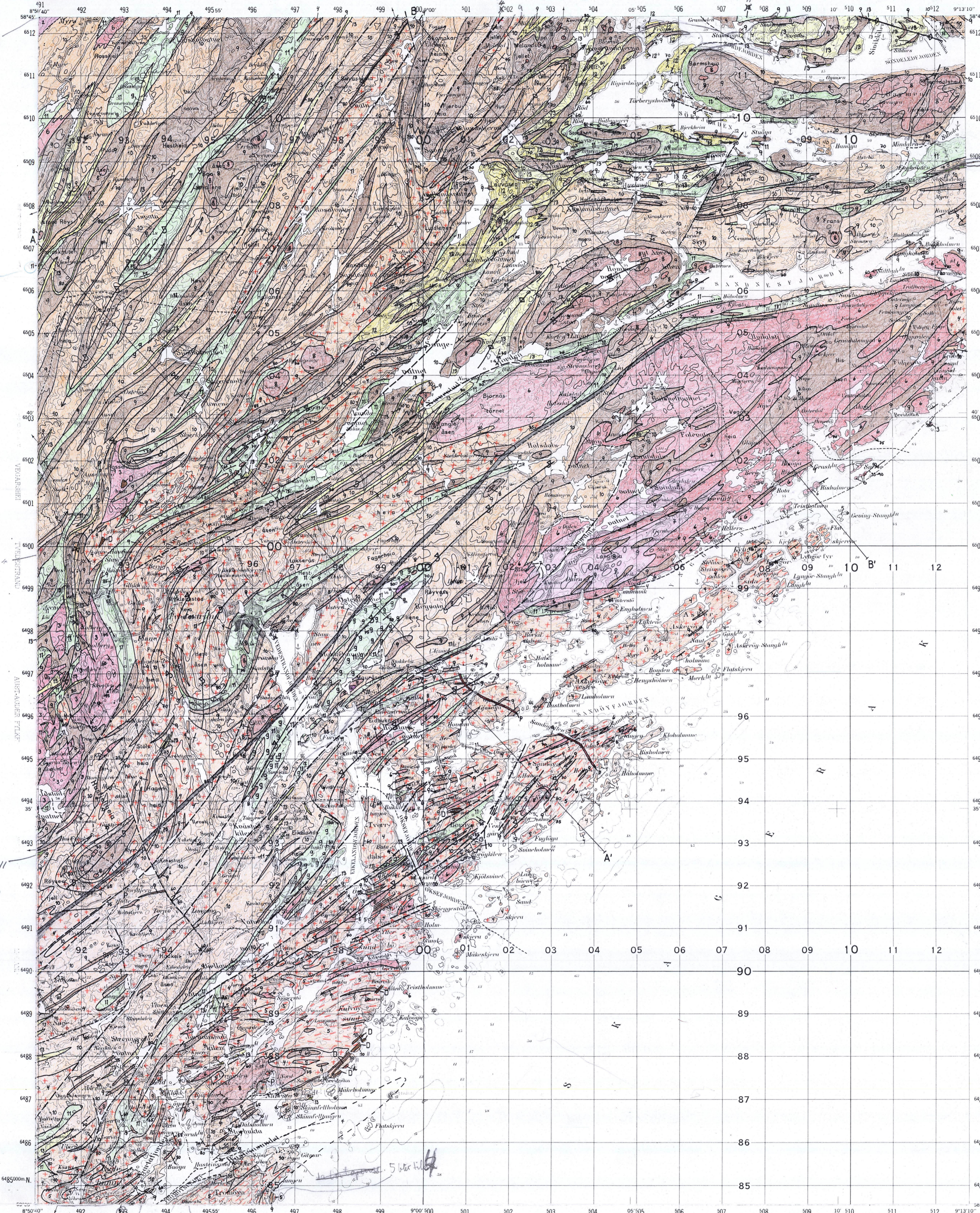


TVEDESTRAND

NORGES GEOLOGISKE UNDERSØKELSE

1612 II

SVART/HVIT UTGAVE M 1:50000



TEGNFORKLARING

BERGARTER FRA JORDENS OLDTID (PALEOZOIKUM)

GANGBERGART FRA PERM

Diabas - d

GRUNNFJELL, BERGARTER FRA JORDENS URTID (PREKAMBRIUM)

GANGBERGART (SEN PROTEROZOISK)

Pegmatittgang - p

BAMBLEKOMPLEKSET (MELLOM PROTEROZOISK)

DYP- OG GANGBERGARTER

- P Pegmatitt - P
- D Diabasgang, metamorfisert, deformert - D
- 2 Tonallittisk - Trondhjemsisk gneis
- 3 Granitt, massiv, noe fornyset og delvis magnetittførende
- 4 Granittisk - granodiorittisk gneis, migmatittiske partier
- 5 Granittisk - granodiorittisk gneis, migmatittiske partier: charnokittisk (hypersten-, mesoperittførende)
- 6 Oygneis
- 7 Oygneis: charnokittisk (hypersten-, mesoperittførende)
- 8 Gabbro ± koronastruktur (hyperitt)
- 9 Amfibolitt / Peridotitt - L

OMDANNEDE, VESENTLIG SEDIMENTÆRE BERGARTER

- 10 Migmatitt
- 11 Grå gneis (kvarst-plagioklas, biotitt ± granat, hornblende)
- 12 Grå gneis, grafittførende ± sulfider
- 13 Grå gneis, flogopitt-, kordierittførende
- 14 Grå gneis, kalksilikat-, skarnførende
- 15 Kvarstglimmergneis med nodular struktur, sillimanittførende
- 16 Kvarstitt, kvarterisk gneis

GEOLOGISKE SYMBOLER

- Bergartsgrense
- NV grense for bergarter i granulitt facies (opp isograd i mafiske bergarter)
- Forkastning
- ↘ Strøk og fall i grader (hvor kjent); hovedsaklig foliasjon
- ↕ Strøk og fall, vertikal
- ↗ Lagning i dyppbergarter (kumulater)
- ↗ Lineasjon (mineralorientering) med stupning (hvor kjent)
- ↗ Foldesakke med stupning (hvor kjent)
- ↗ Yngre "lag" i pilens retning
- ⊖ Akseplantrase for antiform
- ⊗ Akseplantrase for overbøkket antiform
- ⊗ Akseplantrase for synform
- ⊖ Akseplantrase for overbøkket synform
- △ Brekke
- * Eksplosjonsbrekke
- Snittlinje

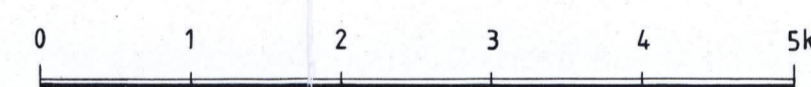
Unummererte felt, veser sig eyer, skyldes mangler på geologiske data.

Opplysning om forekomst av malm og industrimineral fåes ved henvendelse til NGUs data-arkiv.

Kartet var først sammensatt av Peter Padget i 1987 fra egne og andres manuskriptkart i NGUs kartarkiv, samt publiserte kilder. Vesentlige bidrag fra forskere ved universitetet i Nottingham under ledelse av Dennis Field i årene 1962-1970 var til stor hjelp. Denne reviderte utgave er sammensatt av Peter Padget i 1993.

Referanse til dette kartet: Padget, P., 1993
TVEDESTRAND berggrunnskart 1612 2, m 1:50 000, svart-hvit utgave
Norges geologiske undersøkelse

Kartet er ikke gjennomgått av NGUs kartredaksjon



1612 IV	1612 I	1712 IV
1612 III	1612 II	1712 III
1611 IV	1611 I	

NGU geol. avd.
KARTARKIVET
Original nr. 001/94.000A
Art Forslep. bergart.
Levert den
Av Padget, P.
Godkjendt av

