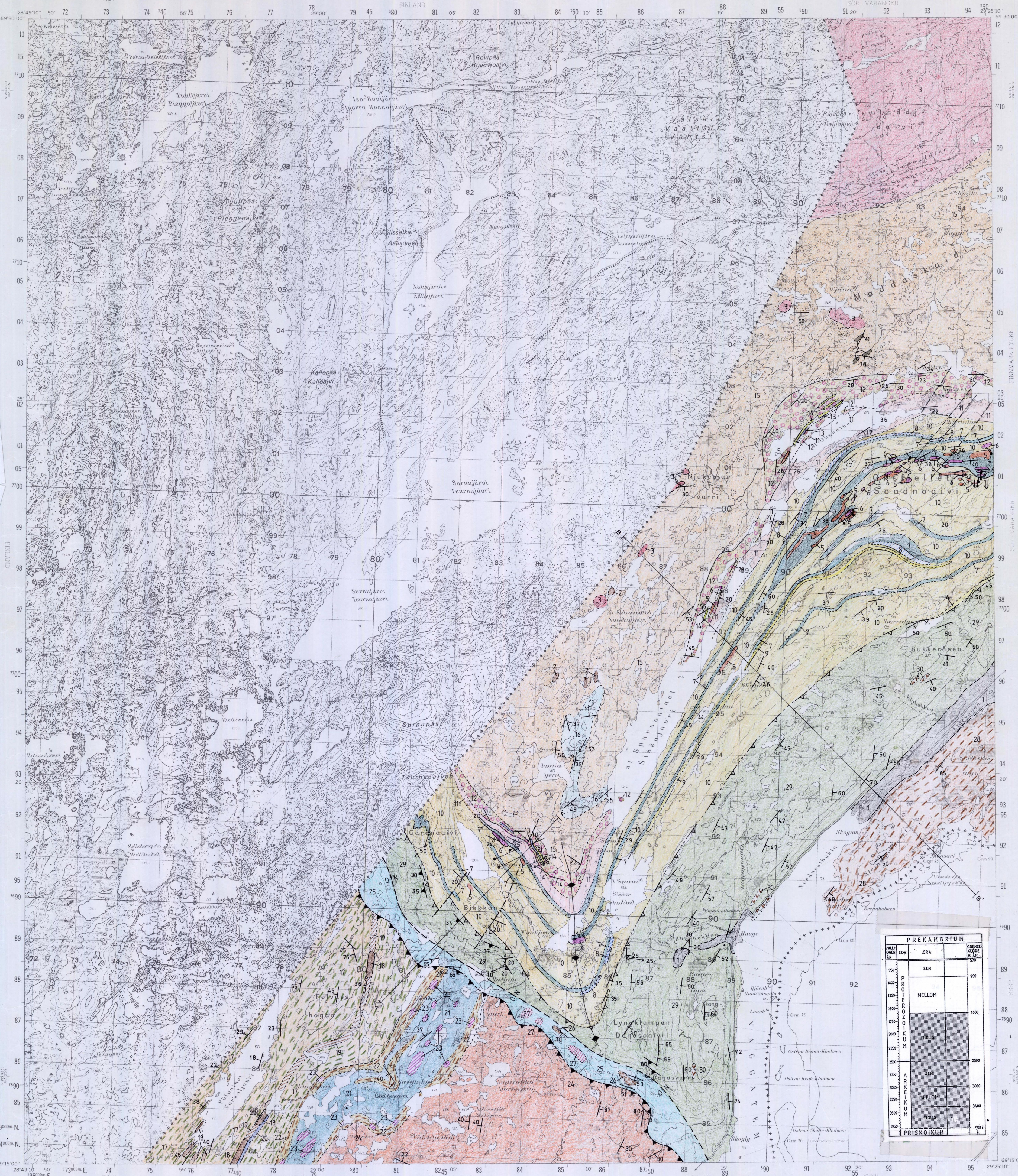


# VAGGATEM

NORGES GEOLOGISKE UNDERSØKELSE

2333 I

FORELØPIG BERGGRUNNSKART 1:50 000



## TEGNFORKLARING

### KVARTÆRÆVSETNINGER

- 1 Sand og grus, glastilviale avsetninger
- INTRUSIVER AV UKJENT ALDER
- 2 Gabbro, diabas
- DYPERBERGARTER AV MULIG ARKEISK OG/ELLER TIDLIGPROTEROZOISK ALDER
- 3 IEIDEN GRANITTKOMPLEKSET
- Granitt, urindelt
- OMDANNEDE SEDIMENTÆRE OG VULKANSKE BERGARTER OG SYNGENETISKE DYPERBERGARTER AV TIDLIGPROTEROZOISK ALDER

### PETSAGRUPPEN

- 4 KROKVIKFORMASJONEN
- Metasandstein, metasiltstein, til dels med pelittisk materiale
- OKSFJELLFORMASJONEN
- Pyroxenitt, gabbro
- 6 Peridotitt, serpentinit
- Granittførende fylitt
- 8 Kalkspatmarmer, hvit
- 9 Kvartitt
- 10 Grønnstein / grønnskifer
- SKOSFOSSFORMASJONEN
- 11 Porfyriske vulkanitter av rhyolittisk sammensetning, til dels med omgåddate strukturer, sterkt magnetittimpregnerte partier

### MALBEKKFORMASJONEN

- 12 Hafsk, vulkansk bergart med omgåddate struktur
- 13 Kulevannkalkleddet
- 14 Kulevannkvartittleddet

### OMDANNEDE BERGARTER AV ANTATT ARKEISK ALDER

- SVANVIKSGNEISEN
- 15 Granittisk gneis
- 16 Glimmerkifer

### ELLENVATNSGRUPPEN

- ØDEVATNSGNEISEN
- 17 Utdelte glimmergneiser

### MUSTAVARAFORMASJONEN

- 18 Amfibolitt i bløtning / skåret av borhull
- 19 Antatt amfibolittlvs
- 20 Kalkspatmarmer

### FØLLVANSFORMASJONEN

- 21 Glimmerkifer, glimmergneis
- 22 Amfibolitt, grønnstein
- 23 Magnetisk anomal, mulig peridotitt

### VAGGATEMNEISEN

- 24 Granittiske gneiser

### NYRUDGRUPPEN

- GJØKVATNSFORMASJONEN
- 25 Glimmerkifer, gneis
- 26 Amfibolitt, grønnstein
- 27 Magnetisk anomal / antatt peridotitt

### KOBBFOSSGRUPPEN

- STEINSTRYKFORMASJONEN
- 28 Hornblendegneis

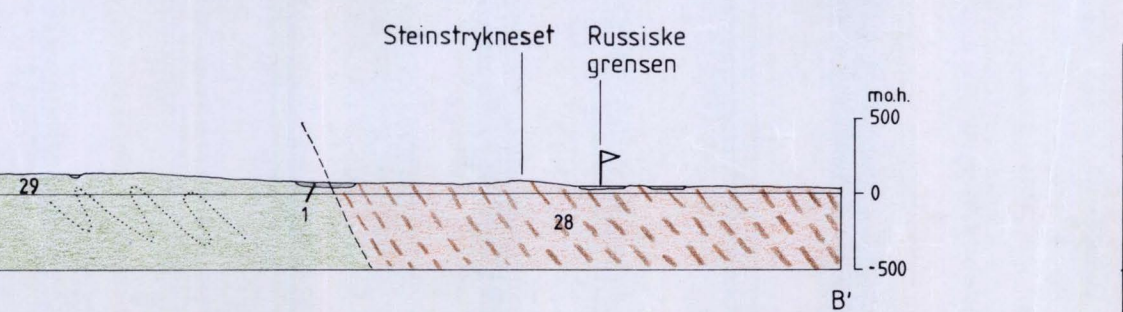
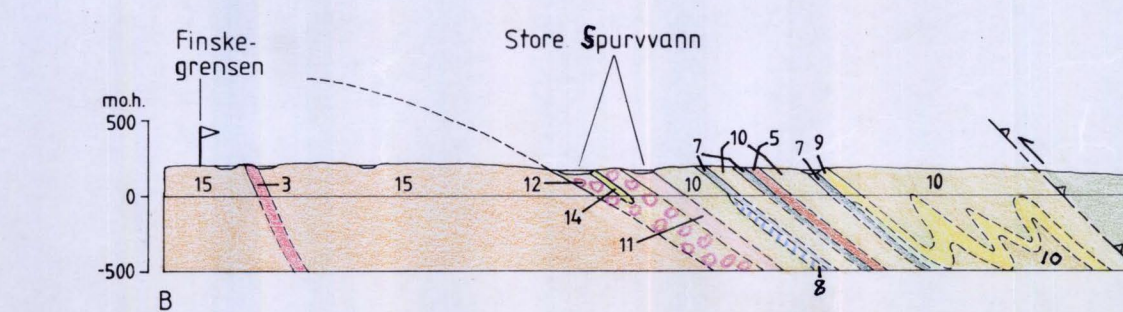
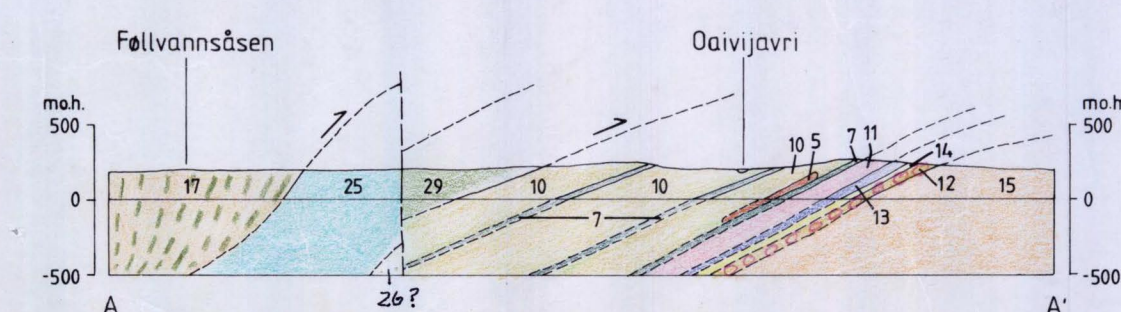
### HAUGEFORMASJONEN

- 29 Glimmerkifer, gneis
- 30 Amfibolitt, gabbro

### GEOLOGISKE SYMBOLER

- Bergartsgrense, nærbløtt
- Bergartsgrense, tolket
- Bergartsgrense, geofysisk tolket
- Grense for større områder med kvartære avsetninger (overdekke)
- Forkastning (0=relativbevegelse opp, N=relativbevegelse ned)
- Forkastning, geofysisk tolket
- Skyveforkastning, tolket
- Skyveforkastning, tolket
- Faltasjon, skiffrighet, lagning, Stupningsvinkel angitt (Loddrett=90°)
- Faltdakke, stupningsvinkel angitt
- Tektonisk dannet skiffrighet, Stupningsvinkel angitt
- Akseplanrase for antiform
- Rett veg opp, pilen peker mot yngre lag
- Istransportretning
- Bergarteblokk av særlig interesse for berggrunnskartlegging
- Entalmineralisert blokk av særlig interesse for malmetaling
- Bløtninger, bløttingsområder (kun i Svanviksgneisen)
- Borhull vertikale, skrå borhull med rettningsangivelse
- Profillinje

PREKAMBRIUM		
ELLER LÅ	ERA	FAKSELT ALDER (Ma)
MELLOM	SEN	900
	TIDLIG	1600
MELLOM	SEN	2500
	TIDLIG	3100
PRISKOIKUM		



2334 II	2434 III
2333 I	2433 IV
2333 II	

Geologisk kartlagt på flyfoto i målestokkene 1:20 000 og 1:10 000 og nye topografiske kart i målestokk 1:50 000. Kartleggingen utført av B.Leeuwig 1973-87 med noe bidrag fra A/S Sulfidmalme kartleggingsgruppe 1980 (D.Finst, B.Leeuwig, H.P.Heegh Omdahl, J.Simpson, N.Velvin). Kvartære avsetninger etter: Carlson, Solld & Vatterdal. Kvartærgeologisk kart, Pasvik 1985. Sammenstillt av Bjarne Leeuwig 1988, sammenstilling og retting avsluttet jan. 1988. Redigert av A.Sudløcka.

Referanse til dette kartet: Leeuwig, Bjarne 1988 VAGGATEM berggrunnskart 2333 I, 1:50 000, foreløpig utgave Norges geologiske undersøkelse

0 1 2 3 4 5 km

Godkjent av \_\_\_\_\_

Av \_\_\_\_\_

Løvert den \_\_\_\_\_

Art \_\_\_\_\_

Original nr. \_\_\_\_\_

KARTARKIVET

NGU geol. avd.

023/88.000A