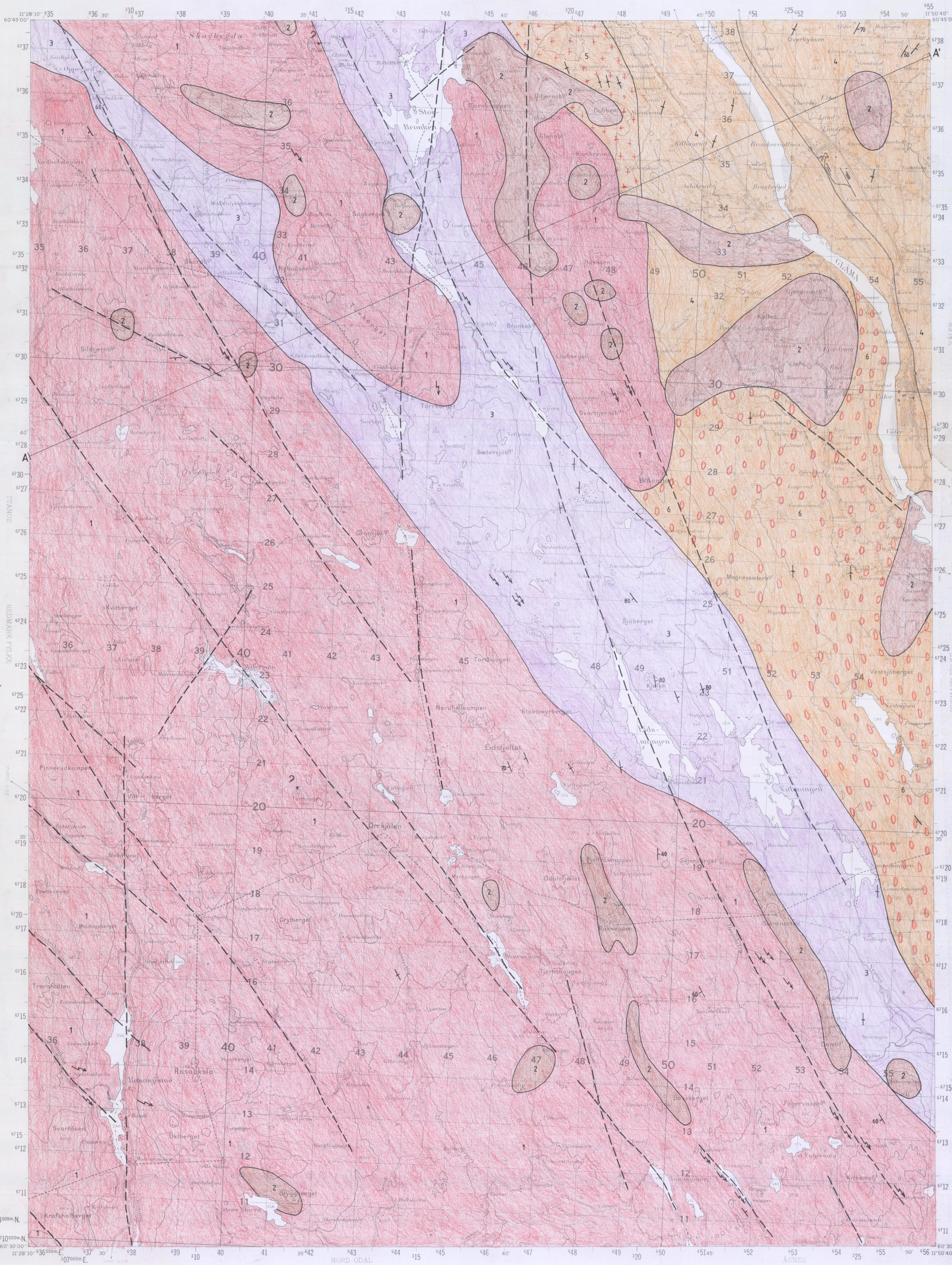


VÅLER

NORGES GEOLOGISKE UNDERSØKELSE

2016 III

FORELØPIG BERGGRUNNSKART M 1:50000

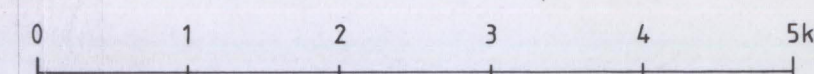


TEGNFORKLARING

PREKAMBRISKE BERGARTER

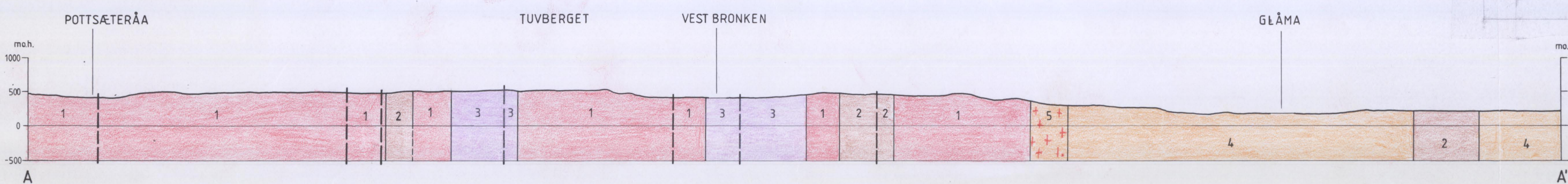
- Dypbergarter
 - 1 Øyegranitt
 - 2 Hyperitt
- Dagbergarter
 - 3 Rhyolitt
- Gneisbergarter
 - 4 Fin-til middelskornet granittisk gneis
 - 5 Middels-til grovkornet granittisk gneis
 - 6 Øyegneis (Blastomylonitt)
- Bergartsgrense
- Forkastning
- Strøk og fall (foliasjon)
- Rivningsbreksje

1916 I	2016 IV	2016 I
1916 II	2016 III	2016 II
1915 I	2015 IV	2015 I



Kartlagt av Gvein Øyvind, Hysingjord Jens, Skålvoll Harald og Sverdrup Thor. 1962 - 1970. Sammenstilt ved NGU av H.Skålvoll i 1987.

Referanse til kartet: Skålvoll, H. 1988
VÅLER 2016 III, foreløpig berggrunnskart 1:50000
Norges geologiske undersøkelse



NGU geol. avd.
KARTARKIVET
Original nr. 015/88.002A
Art. forel. utg. berggr.k.
Levert den juni 88
Av H. Skålvoll
Godkjent av