

# MURUSJØEN

NORGES GEOLOGISKE UNDERSØKELSE

1923 I

FORELØPIG BERGGRUNNSKART 1:50 000



## TEGNFORKLARING

OMDANNENDE BERGARTER AV ANTATT PREKAMBRISK OG KAMBRO-STURISK ALDER, ØVERSKJØVET UNDER DEN KALEDONISKE FJELLEDEDELNINGEN

BJØRKVATNDEKKET: NEDERSTE KÖLI DEKKEKOMPLEKS

DYPBBERGARTER, DELVIS OMDANNENDE (ORDOVICISK-SILURISK ALDER)

- 35 Lys tonalitt (albitt-trondhjættitt), middelskarnet / granoførende Gabbro
- 36 Ultramafiske bergarter, serpentinit (Sp)

TJØPAS (GRUPPEN (=NORDLI (GRUPPEN?) (ANTATT SILURISK ALDER))

OMDANNENDE SEDIMENTÆRE OG VULKANSKE BERGARTER

STORLIFJELLFORMASJONEN

- 37 Glimmerskifer, keratofyr og amfibolitt i vekslng / med garbenskiferstekstur Fyllitt eller glimmerskifer / garbenskifer

HOLANDFORMASJONEN

- 38 Skifrig amfibolitt, kalkholdig, epdatførende
- 39 Amfibolitt og keratofyr i vekslng
- 40 Tuffitt / polymikt konglomerat

KVEMORU KVARTSITTFORMASJONEN

- 41 Lys kvartstitt / kvartstittkonglomerat

BJØRNHØGFORMASJONEN

- 42 Massiv til båndet mørk amfibolitt, stedvis med magmatisk tekstur / kalkholdig skifrig amfibolitt
- 43 Tuffitt (hornblende-granoførende skifer) / i vekslng med bånd av lys keratofyr
- 44 Fyllitt og glimmerskifer / garbenskifer
- 45 Metakalkstein, marmor
- 46 Kvarstitt
- 47 Polymikt konglomerat, med baller av kvartstitt og serpentinit (med Cr-glummer)
- 48 Mørk grafitfyllitt eller skifer, stedvis rusten

ANKEREDE VULKANITTFORMASJON

- 49 Skifrig amfibolitt, kalkholdig, epdatførende
- 50 Amfibolitt og lys keratofyr i vekslng (stedvis med porfyrbloster av hornblende og granat)
- 51 Tuffitt / garbenskifer

KVEMO SKIFERFORMASJON

- 52 Tynnåbndet kvartstitt, kvartsfeltspatbergart og granat-biotittførende glimmerskifer i vekslng

OVERGANGSSONE MELLOM SEVE OG KÖLI, BERGARTER AV USIKKER ALDER - ANTATT PREKAMBRISK TIL SILURISK

DYPBBERGARTER, DELVIS OMDANNENDE (ANTATT KALEDONISK ALDER)

- 21 Ultramafiske bergarter, peridotitt, for det meste serpentinserte

OMDANNENDE SEDIMENTÆRE OG VULKANSKE BERGARTER

LILLEVATNFORSJONEN

- 22 Glimmerskifer og kvartsglimmerskifer
- 23 Grafittskifer
- 24 Amfibolitt

SEVEDEKKEKOMPLEKSET, BERGARTER AV ANTATT SENPREKAMBRISK TIL KAMBRISK ALDER

DYPBBERGARTER, DELVIS OMDANNENDE (ANTATT KALEDONISK ALDER)

- 25 Granittganger og granittpegmatittganger, hvite, sørne, både parallell og på tvers av fallsonen
- 26 Ultramafiske bergarter, peridotitt, for det meste serpentinserte (Sp)

OMDANNENDE SEDIMENTÆRE OG VULKANSKE BERGARTER

MURU-HESTKJØLGENEIS (=LILLEFJELLSGNEISEN OG BLÅSJØLVFORMASJONEN I SVERIGE)

- 27 Glimmer-, kvarts- og kvartsfeltspatgneis, mugmatittisk glimmergneis
- 28 Amfibolitt og diabas / gabbro

LØVSJØGRUPPEN

- 29 Lagdelt amfibolitt, hornblendeskifer og grunnstein med lag av kalk og keratofyr
- 30 Marmor
- 31 Kvarstitt
- 32 Granatglimmerskifer, kvartsglimmerskifer, biotitt-kvarts-feltspat-skifer, stedvis bånd av amfibolitt
- 33 Kvartsfeltspat-skifer med biotittporfyrbloster

OFFERDALDEKKEKOMPLEKSET, BERGARTER AV ANTATT SENPREKAMBRISK TIL KAMBRISK ALDER

OMDANNENDE DYPBBERGARTER

- 34 Granitt, granittgneis, mylonitt / øyegneis (=Tårnås øyegneis i Sverige)

## GEOLOGISKE SYMBOLER

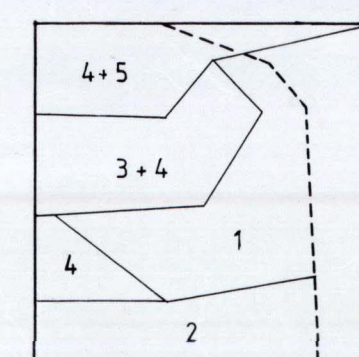
- Bergartsgrense, sikker, usikker, særlig usikker
- ▲ - - - - - Skyvegsgrense under KÖLIDekkekomplekset
- ▲ - - - - - Skyvegsgrense under overgangssonen mellom Sevedekkekompleks og KÖLIDekkekompleks
- ▲ - - - - - Skyvegsgrense under Sevedekkekomplekset
- -- -- -- -- Mindre skyvesone/skjærsoner, markert forskifret sone
- -- -- -- -- Forkastning, mindre forkastning og hovedsprekk
- \* \* \* \* \* Opprinnelig lagning med planets helning angitt (30g, Loddrett=100g, vannrett)
- \* \* \* \* \* Fallasjon med planets helning angitt (30g, Loddrett=100g, vannrett)
- \* \* \* \* \* Tidlig, pre- og synfallasjon foldedekke med stupning angitt (30g, vannrett)
- \* \* \* \* \* Sen, postfallasjon foldedekke med stupning angitt (30g, vannrett)
- \* \* \* \* \* Lineasjon med stupning angitt / Lineasjon av konglomeratballer o.l.
- \* \* \* \* \* Lineasjon av parallellorienterte mineraler
- \* \* \* \* \* Lineasjon definert av kryssende planstrukturer / Lineasjon definert av akser av krusfolder

A - - - - - A'

Profyllinje

FOREKOMSTER AV ERTS OG INDUSTRIELLE MINERALER

- ⬆ Skiferbrudd, hellskifer
- ⬆ Kobberkuls skjerp



Geologisk kartlagt av:  
1 Steinar Foslie (1922-25 ?)  
2 Haakon Fossen (1981)  
3 Sjøbjørn Kollung (1973-74)  
4 Arne Reinsbakken (1972-73)  
5 Tomas Sjøstrand (1969-72 ?)

Sammenstilt ved NTH og NGU av Arne Reinsbakken og Haakon Fossen  
Sammenstillingen avsluttet i februar 1988.

NGU geol. avd.

KARTARKIVET

Original nr. 04/88.200A

Art. *Reinsbakken, Fossen*

Levert den *1988.02.28*

Av *Reinsbakken, Fossen*

Godkjendt av

Referanse til dette kartet: REINSBAKKEN, A. & FOSSEN, H., 1988  
MURUSJØEN berggrunnskart 1923 I, 1:50 000, foreløpig utgave  
Norges geologiske undersøkelse.

