

NAMSOS

NORGES GEOLOGISKE UNDERSØKELSE

1723 IV

FORELØPIG BERGGRUNNSKART 1:50000



TEGNFORKLARING

LØSVALEIRINGER AV KVARTÆR ALDER

Quaternary deposits

MORÆNE, GRUS, SAND, LEIR O.L.
Moraine, gravel, sand, clay etc.

SUPRAKRUSTALE BERGARTER AV USIKKER ALDER

(SENPROTEROZOISK - TIDLIGPALEOZOISK?)

Supracrustal rocks of uncertain age (Late Proterozoic - Early Paleozoic?)

- 1 AMFIBOLITT, MØRK GRØNN, GJERNE MED LYSSE BÅND, STEDVIS GRANATFØRENDE
Amphibolite, dark green, commonly with light bands, locally garnet-bearing.
- 2 AMFIBOLITT I VEKSLING MED GLIMMERSKIFER, MARMOR O.L.
Amphibolite, inter-layered with mica schist, marble etc.
- 3 GLIMMERSKIFER I VEKSLING MED AMFIBOLITT, MARMOR O.L.
Mica schist, inter-layered with amphibolite, marble etc.
- 4 GLIMMERSKIFER, STEDVIS GRANAT- OG KYANITTFØRENDE
Mica schist, locally garnet- and kyanite-bearing
- 5 KALKSPATMARMOR, HVIT, GROVKORNET
Calcite marble, white, coarse grained
- 6 KVARTSITT, FELTSPATFØRENDE
Quartzite, commonly feldspar-rich

ORTOGNEISER AV ANTATT MELLOMPROTEROZOISK ALDER

Orthogneisses of assumed Middle Proterozoic age

- 8 GRANITISK GNEIS, RØD, BARE DELVIS MIGMATITISK, INNEHOLDER SMÅ LINSER AV AMFIBOLITT
Granitic gneiss, red, only locally migmatitic, contains small lenses of amphibolite.
- 9 GRANITISK TIL GRANDIORITISK GNEIS, OFTEST GRÅ, AMFIBOLFØRENDE, BARE DELVIS MIGMATITISK.
Granitic to granodioritic gneiss, commonly grey, amphibole-bearing, partly migmatitic.
- 10 ØYEGNEIS, RØD TIL GRÅ, GRANITISK SAMMENSETNING, OFTE STERKT FOLDET OG FOLIERT.
Augen gneiss, red to grey, granitic composition, commonly strongly folded and foliated.
- 11 MIGMATITISKE, UDIFFERENSJERT, OFTEST RØD, SLIFRET MED GRANITISK SAMMENSETNING.
Migmatite gneiss, undifferentiated, commonly red and with schlieren, granitic composition.
- 12 AMFIBOLITT OG HORNBLENDEGNEIS, MØRK GRØNN, GROV TIL FINKORNET.
Amphibolite and hornblende gneiss, dark green to black, coarse- to fine-grained, tonalitic to quartz-dioritic composition.
- 13 GABBRO, GROV TIL MIDDELSKORNET, STEDVIS MED KORONATEKTUR.
Gabbro, coarse- to medium-grained, locally with corona-texture.

GEOLOGISKE SYMBOLER

Geological symbols

- BERGARTSGRENSE, OBSERVERT/ANTATT/ØVERGANGSMESSIG
Lithological contact, observed/assumed/transitional
- SPREKK (TOLKET FRA FLYFOTO)
Joint (interpreted from aerial photos)
- DOMINERENDE FOLIASJON, PLANETS FALL ANGITT, 30° MOT SØRVEST, LODDRETT, VANNRETT
Dominating foliation with dip indicated (30° towards SW, vertical, horizontal)
- FOLDDEKSE, STUPNING ANGITT, 30° MOT SØRVEST
Fold axis, plunge indicated, 30° towards SW
- LINEASJON, STUPNING ANGITT, 30° MOT SØRVEST
Lineation, plunge indicated, 30° towards SW

ERTSFØREKOMSTER OG INDUSTRIMINERALER

Ore occurrences and industrial minerals

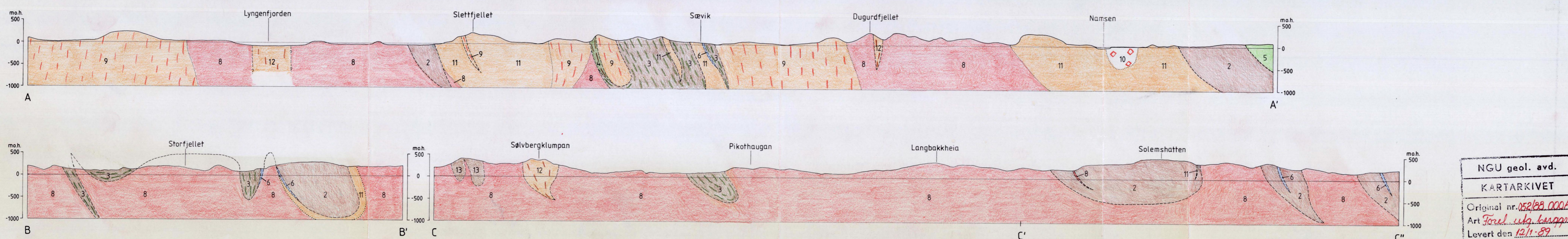
- SULFIDER, MAGNETIS MED NOE KOBBER (OG NIKKEL?)
Sulphides, pyrrhotite with some Cu (and Ni?)
- KALKSTEINBRUDD
Marble quarry

Kartlagt 1966/67 av Arne Sollitt.
Sammenstilt ved NGU av A.Sollitt. Sammenstillingen avsluttet april 1988

Referanse til kartet: Sollitt, A. 1988
NAMSOS berggrunnskart 1723 IV, 1:50 000, foreløpig utgave
Norges geologiske undersøkelse

1624 II	1724 III	1724 II
1623 I	1723 IV	1723 I
1623 II	1723 III	1723 II

0 1 2 3 4 5 km



NGU geol. avd.
KARTARKIVET
Original nr. 15288 0004
Art. Forel. v. Arne Sollitt
Levert den 12.11.88
Av Arne Sollitt
Gedjenet av