

ROAN

NORGES GEOLOGISKE UNDERSØKELSE

1623 III

FORELØPIG BERGGRUNNSKART 1:50000



TEGNFORKLARING Legend

LØSSETNINGER AV KVARTER ALDER

Quaternary deposits
1. MORENE, GRUS, SAND, LEIR O.L.
Moraine, gravel, sand, clay etc.

HOVEDSAKELIG SUPRACRUSTALE GNEISER AV USIKKER ALDER (SEINPREKAMBRISTE?)

Mainly supracrustal gneisses of uncertain age (Late Precambrian?)

- 2. AMFIBOLITT, STEDVIS MED GRANAT
Amphibolite, locally with garnet
 - 3. DIORITISK AMFIBOLITT, HOVEDSAKELIG MASSIV
Dioritic amphibolite, mainly massive
 - 4. AMFIBOLITT, EPIDOTAMFIBOLITT OG GLIMMERNEIS I VEKSLING,
LOKALT MED DIORITISKE TIL GRANITISKE BÅND
Amphibolite, epidote-amphibolite and mica-gneiss, intercalated,
locally with dioritic to granitic bands
 - 5. GLIMMERNEIS, OFTE GRANAT OG KYANITTFØRENDE, BÅND AV AMFIBOLITT
Mica-gneiss, commonly with garnet and kyanite, bands of amphibolite
 - 6. MARMOR
Marble
 - 7. KVARTSITT
Quartzite
- ### OMDANNEDE DYPERGARTER AV ANTATT MELLOMPROTEROZOISK ALDER
- Orthogneisses of assumed mid-proterozoic age
- 8. MIGMATITISK GNEIS, HOVEDSAKELIG GRANITISK TIL GRANDIORITISK, LOKALT DIORITISK,
INNEHOLDER SMÅ BASISKE LINSER
Migmatitic gneiss, mainly granitic to grandioritic, locally dioritic. Contains small basic lenses
 - 9. GRANITISK GNEIS, GROVKORNET, IKKE MIGMATITISK
Granitic gneiss, coarse-grained, non-migmatitic
 - 10. GRANITISK GNEIS, OFTEST RØDLIG, IKKE MIGMATITISK
Granitic gneiss, commonly reddish, non-migmatitic
 - 11. GRANITISK TIL GRANDIORITISK GNEIS, STERKT FOLJERT OG/ELLER STENLIG MED BASISKE LINSER
Granitic to grandioritic gneiss, strongly foliated and/or lenticled with basic lenses
 - 12. GRANITISK TIL TONALITISK GNEIS, STEDVIS CHARNOKITISK
Granitic to tonalitic gneiss, partly charnockitic
 - 13. GRANITISK GNEIS, LOKALT KVARTSMONZONITISK, RØDLIG TIL RØD-GRÅ
Granitic gneiss, locally quartz-monzonitic, reddish to reddish-grey
 - 14. DIORITISK GNEIS, AMFIBOLFØRENDE, OFTE MIGMATITISK
Dioritic gneiss, amphibole-bearing, commonly migmatitic
 - 15. BÅNDET TONALITISK GNEIS MED AMFIBOL, BIOTITT OG STEDVIS GRANAT, IKKE MIGMATITISK
Banded tonalitic gneiss with amphibole, biotite and locally garnet, not migmatitic
 - 16. KVARTSMONZONITISK GNEIS, GRÅ TIL RØD-GRÅ
Quartz-monzonitic gneiss, grey to reddish-grey
 - 17. MONZODIORITISK TIL KVARTSMONZONITISK GNEIS, MØRK GRÅ, MIDDELSKORNET
Monzodioritic to quartz-monzonitic gneiss, dark grey, medium-grained
 - 18. BASISKE GNEISER, VEKSLING MELLOM MAFISKE OG INTERMEDIÆRE BÅND
Basic gneisses, alternating mafic and intermediate bands
 - 19. KORONITGABBRO, GRANATFØRENDE, VANLIGVIS LITE DEFORMERT
Coronitic gabbro, garnet-bearing, normally little-deformed
 - 20. METAGABBRO, LITE DEFORMERT, OFTITISK TEKSTUR
Metagabbro, little-deformed, ophitic texture
 - 21. AMFIBOLITT AV USIKKER OPPRINNELSE (KAN LOKALT TILHØRE DEN SUPRACRUSTALE SERIEN)
Amphibolite of uncertain origin (may locally belong to the supracrustal series)
 - 22. ULTRAMAFISKE BERGARTER
Ultramafic rocks

GEOLOGISKE SYMBOLER

Geological symbols

- BERGARTSGRENSE, SIKKER/USIKKER
Lithological contact, certain/uncertain
- SPEKK, SPEKKESONE/FORKASTNING, Ø/N=OPP/NEDFORKASTET SIDE
Joint/fault, Ø/N = upthrown/downthrown side
- HOVEDFOLIASJON, PLANETS HELNING ANGITT (50° MOT SØ / 90°=LØDRETT)
Dominating foliation with dip indicated (50° towards SE / 90°=vertical)
- AKSEPLANFOLIASJON, PLANETS HELNING ANGITT (50° MOT SØ / 90°=LØDRETT)
Axial-plane foliation with dip (50° towards SE / 90°=vertical)
- FOLDEKSE, TIDLIGE FOLDEFASER (HOVEDFASER), STUPNING ANGITT (30° MOT NØ) / VANNRETT
Fold axes, early fold phases (main phases) with plunge indicated (30° towards NE) / horizontal
- FOLDEKSE, SEIN, STUPNING ANGITT (30° MOT NØ)
Fold axes, late, with plunge indicated (30° towards NE)
- MINERALINNASJON, RØDNINGLINNASJON, STUPNING ANGITT (50° MOT NØ)
Mineral lineation, rodding lineation with plunge indicated (50° towards NE)
- AKSEPLANTRASE FOR ANTIFORM
Axial plane trace of antiform
- AKSEPLANTRASE FOR OVERBOKKET ANTIFORM MED HELNING MOT SØ
Axial plane trace of overturned antiform with dip towards SE
- AKSEPLANTRASE FOR SYNFORM
Axial plane trace of synform
- AKSEPLANTRASE FOR OVERBOKKET SYNFORM MED HELNING MOT SØ
Axial plane trace of overturned synform with dip towards SE
- PROFILLINJE
Line of cross section

MINERALFOREKOMSTER

Mineral occurrences

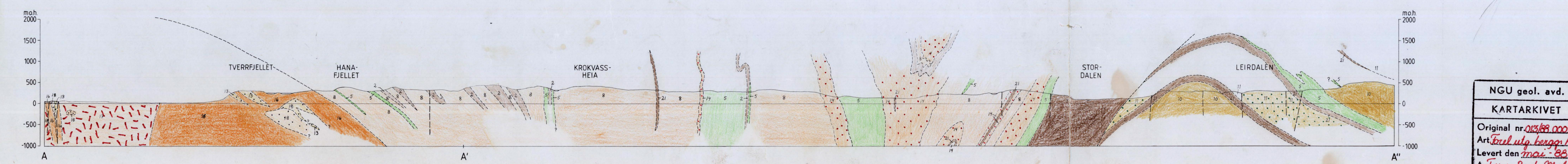
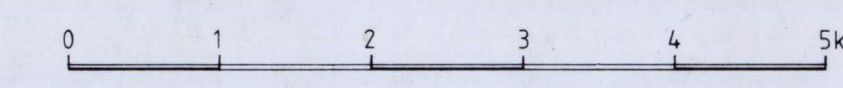
- Ky
Kyanite

Geologisk kartlagt av:

1. Helene Bank, 1985-87
2. Haakon Fossen, 1987
3. Jane Glottli, 1987
4. Trine-Lise Knudsen, 1986-1987
5. Jan Erik Lundquist, 1987
6. Charlotte Müller 1984-1987

Sammenstilt ved NGU av Haakon Fossen.
Sammenstillingen avsluttet i februar 1988.

Referanse til dette kartet: FOSSEN, H., BANK, H. & MÜLLER, C. 1988
ROAN 1623 III, berggrunnskart - 1:50 000. Foreløpig utgave.
Norges geologiske undersøkelse



NGU geol. avd.
KARTARKIVET
Original nr. 012/88.000A
Art. Evt. utg. korr. h.
Levert den 10.10.88
Av: H. Bank, M. Müller
Godkjent av: _____