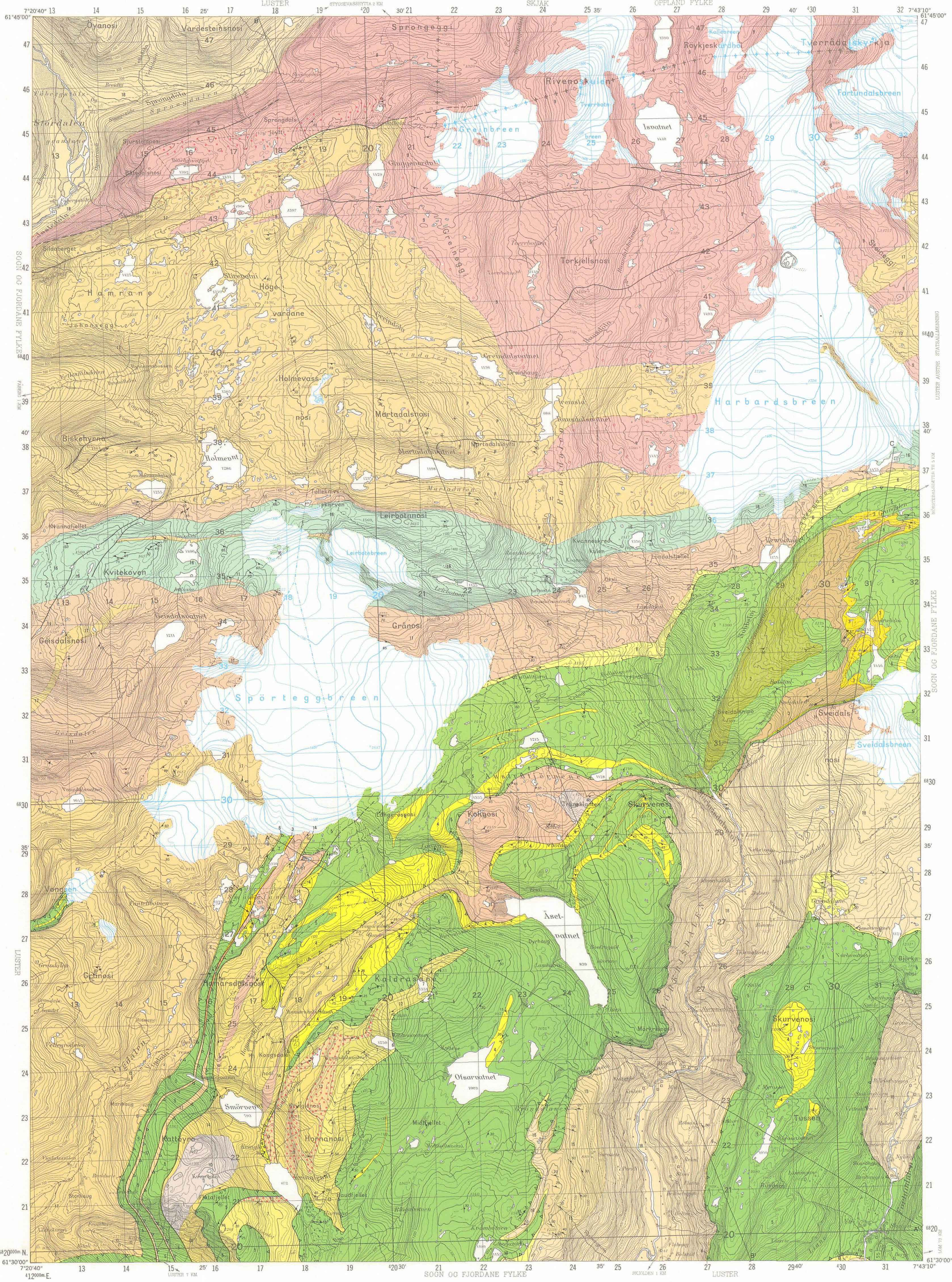


# MØRKRISDALEN

NORGES GEOLOGISKE UNDERSØKELSE

1418 II

BERGGRUNNSKART 1:50.000



## TEGNFORKLARING Legend

### OVERSKJØVNE BERGARTER Allochthonous rocks

FORTUNDEKKET, SEINPREKAMBRISE TIL KAMBROSILURISKE BERGARTER SKJØVET UNDER DEN KALIBRONSKE FÆLLEKJEDERØDNINGEN  
Fortun Nappe, Late Precambrian to Cambro-Silurian rocks thrust during the Caledonian orogeny

- 1 FIVLENSGRUPPA  
Fivlenes Group
- 2 AKTINOLITSKIFER MED GABBROLINSER  
Actinolite schist with lenses of gabbro
- 3 GLIMMERSKIFER, KVARTSITT OG META-ARKOSE  
Mica schist, quartzite and meta-arkose
- 4 META-ARKOSE  
Meta-arkose
- 5 KVARTSITT  
Quartzite
- 6 Fyllitt, tildels graffitiførende, og granatglimmerskifer med tynne kvartssittlag  
Phyllite, partly graphitic and garnet-mica schist with thin layers of quartzite

### STEDEGNE BERGARTER Autochthonous rocks

KINNØKJELLFORMASJONEN, SEINPREKAMBRISE ELLER KAMBROSILURISKE SEDIMENTÆRE BERGARTER  
Kinnokjel Formation, Late Precambrian or Cambro-Silurian sedimentary rocks

- 7 KVARTSITT MED RUNNOKNGLOMERAT MED BOLLER AV KVARTS  
Quartzite with basal quartz conglomerate
- 8 GRUNNFJELL, DYPBERGARTER OG OMDANNA BERGARTER AV PREKAMBRISE ALDER  
Basement, intrusive and metamorphic rocks of Precambrian age
- 9 META-ARKOSE MED FIOLETTE FELTSPATKORNER (VALDES SPERAGMITT TYPE)  
Meta-arkose with violet feldspar crystals (Valdes speragmit type)
- 10 KVARTSITT OG FYLLOLITT  
Quartzite and phyllonite
- 11 GRANITT/PORPHYRGRANITT/GRANITT MED INNESLUTNINGER AV GNEIS  
Granite/porphyritic granite/granite with xenoliths of gneiss
- 12 GABBRO  
Gabbro
- 13 ØYEGNEIS, ANTAKELIG OMDANNA GRANITT  
Augen gneiss, probably altered granite
- 14 GLIMMERSKIFER, ØYEGNEIS, MYLONITT OG GRANITISK GNEIS  
Mica schist, augen gneiss, mylonite and granitic gneiss
- 15 GRANODIORITISK TIL GRANITISK GNEIS  
Granodioritic to granitic gneiss
- 16 EPIDOT-KLORIT-AKTINOLIT-ALBITTSKIFER MED LINSER AV GABBRO  
Epidote-chlorite-actinolite-albite schist with lenses of gabbro
- 17 GRØNNSKIFER OG SAUSURITTGABBRO MED GNEIS OG KVARTSITT I VEKSLING  
Epidote and saussurite gabbro with layers of gneiss and quartzite
- 18 BÅNDET GLIMMERGNEIS MED KROPPER AV GABBRO OG AMFIBOLITT  
Banded mica gneiss with bodies of gabbro and amphibolite
- 19 PEGMATITT I ÅRER OG GANGER  
Pegmatite in veins and dykes
- 20 GRANITISK TIL KVARTSDIORITISK GNEIS, STEDVIS MED ØYEGNEIS/SAMME BERGART MED GRANITGANGER  
Granite to quartz-dioritic gneiss, with zones of augen gneiss/The same rock with granite dykes
- 21 GNEIS, IKKE INNDELT  
Undifferentiated gneiss

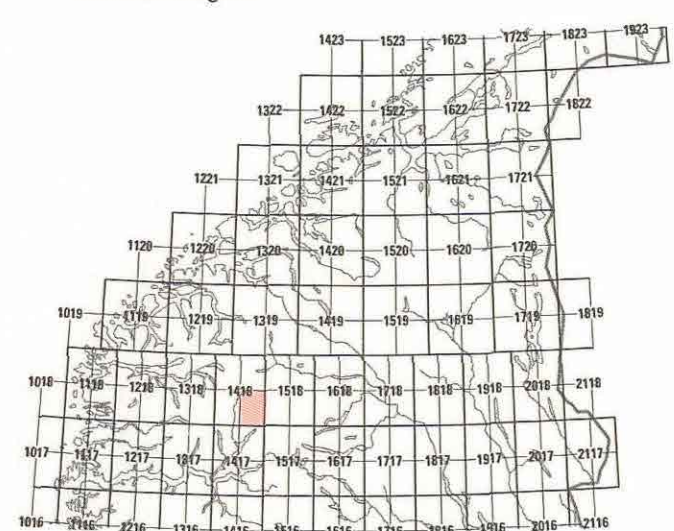
### GEOLOGISKE SYMBOL Geological symbols

- BERGARTSGRENSSE  
Lithological boundary
- USIKKER BERGARTSGRENSSE  
Uncertain lithological boundary
- SKYVEGRENSE FOR FORTUNDEKKET  
Thrust boundary of the Fortun Nappe
- FORKASTNING, SPREKK  
Fault, joint
- SKIFRISERT FOLIASJON ELLER BÅNDING, PLANETS HELNING  
ANGITT (50 MOT SD, VERTIKALT FALL = 100)  
Schistosity, foliation or banding with dip value (50° towards SE, vertical dip = 100°)
- SKIFRISERT I SKJERVSONE, PLANETS HELNING ANGITT (75 MOT SØ)  
Schistosity in shear zone with dip value (75° towards SE)
- FOLDEAKSE MED STUPNING ANGITT (100 MOT NO, HORIZONTAL)  
Fold axis with plunge (10° towards NE, horizontal)
- LINEASJON MED STUPNING ANGITT (50 MOT NO)  
Lineation with plunge (5° towards NE)
- PROFILLINJE  
Line of section

Kartlagt av O. Lutro, E. Tuelen og N. Santasali  
1976, 1980 og 1981. Sammenlagt på NGU av O. Lutro.  
Sammenstillingen ble avsluttet august 1984.

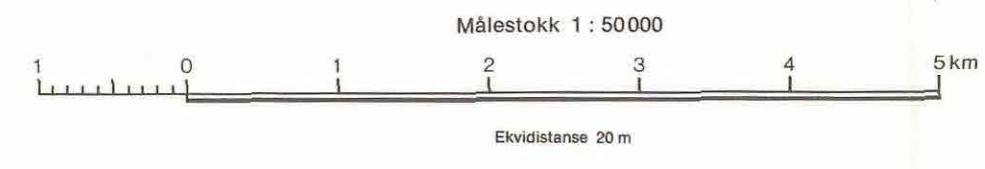
Referanse til kartet: LUTRO, O. - 1987  
MØRKRISDALEN, berggrunnsgeologisk kart 1418 II, M. 1:50 000  
Norges geologiske undersøkelse.

### KARTBLADINDELING Location diagram



### BRUK AV UTM RUTENETT FOR REFERANSEPUNKTER Instruction in using UTM grid for reference points

SONEIDENOTASJON	KARTETTERENNE UTM-RUTENETT	ENKELT SAMPEL PUNKT (1:1000)	TO GIVE A STANDARD REFERENCE ON THIS SHEET TO NEAREST 100 METERS
32V 100 METERS 100.000 SQUARE IDENTIFICATION	100 METERS (cf. fig. 10 verso) Først raderes til venstre for punktet. Apostrof derifra i tillegg av ruta	MP 21 3	Read letters identifying 100.000 meter squares in which the point lies Locate first VERTICAL grid line to LEFT of point and read LARGER figures showing the line either to the left or right margin, or on the line itself. Similarly locate first HORIZONTAL grid line to point
MP	Først raderes under punktet. Apostrof derifra i tillegg av ruta	MP213330	SAMPLE REFERENCE If reporting beyond 10° in any direction, points Grid Zone Designation
	Det er 10° 10' øst punkt med 10 linjer Bakgrunnen er 020MP123330	020MP213330	IGNORE THE SMALLER FIGURES OF THE GRID NUMBER; these are for locating the full coordinates; ONLY THE LARGER figures of the grid number
	Det er 1000 meter på fullt målestokk. Bakgrunnen er 1000 meter	6420000	



Kartgrunnlag : Norges geografiske oppmålings kart etter tilatelse  
Reprografi : Norges geologiske undersøkelse  
Trykk : A/S Adresseavisen, Trondheim 1987

