

Generell del

Kvartærgeologien handler om den yngste av Jords geologiske histor. Kvartær. Periode er preget av store klimavanginger med istider og varmere mellomtider. Under istidene var landet mer eller mindre dekket av isbreer. Lengre sør har breestramer ut av Kjølesjøen vært den dominerende. Alle skuringsposisjoner tyder på at denne breestramen har vært styrt av den markerte fjelltoppen i området. Velt til den tiden da innlandsisen nådde over fjellet i sørøst (over 100 m o.h.) og i mot slutten av den siste istida har denne breestramen delt seg i arm som gikk vestover Jølstravatnet mot Fjordfjorden og ei arm nordover til Beven og Nordfjorden (se kart). Skuringsposisjoner i Årdalsdalen (UTM 583 283) viser at yngste resten ut denne dalen gikk til SØ.

Det største moreneavsetningen er avsattet dekke i lo og delvis i sandstidspolisjoner i forhold til disse breestramene. Eksempel på isbreavsetninger har i Øvrejøledalen (UTM 635 255), Nydalén (UTM 635 330) og Gardsfjorden (UTM 655 325), medan morenedekka ved Høgholm (UTM 620 285) og Acker (UTM 560 275) er eksempler på støttestrekk og i tillegg i morenedekket i øvre deler av Høgholmdalen (UTM 615 300) har trulig form av støttestrekket i bevegelse som lag avsett i denne dalen.

Isavsmeltinga

Rendørvætingar

Morenematerialer

Morenematerialer, usamanhengende dekke, stadvis med stor mektighet

Morenematerialer, usamanhengende eller tynt dekke over berggrunnen

Breavsetningar (Glasipluviale avsetningar)

Breavsetningar (Glasipluviale avsetningar)

Breavsetningar (Glasipluviale avsetningar)

Breavsetningar (Glasipluviale avsetningar)

Breavsetningar (Glasipluviale avsetningar)

Breavsetningar (Glasipluviale avsetningar)

Breavsetningar (Glasipluviale avsetningar)

Breavsetningar (Glasipluviale avsetningar)

Breavsetningar (Glasipluviale avsetningar)

Breavsetningar (Glasipluviale avsetningar)

Breavsetningar (Glasipluviale avsetningar)

Breavsetningar (Glasipluviale avsetningar)

Breavsetningar (Glasipluviale avsetningar)

Breavsetningar (Glasipluviale avsetningar)

Breavsetningar (Glasipluviale avsetningar)

Breavsetningar (Glasipluviale avsetningar)

Breavsetningar (Glasipluviale avsetningar)

Breavsetningar (Glasipluviale avsetningar)

Breavsetningar (Glasipluviale avsetningar)

Breavsetningar (Glasipluviale avsetningar)

Breavsetningar (Glasipluviale avsetningar)

Breavsetningar (Glasipluviale avsetningar)

Breavsetningar (Glasipluviale avsetningar)

Breavsetningar (Glasipluviale avsetningar)

Breavsetningar (Glasipluviale avsetningar)

Breavsetningar (Glasipluviale avsetningar)

Breavsetningar (Glasipluviale avsetningar)

Breavsetningar (Glasipluviale avsetningar)

Breavsetningar (Glasipluviale avsetningar)

Breavsetningar (Glasipluviale avsetningar)

Breavsetningar (Glasipluviale avsetningar)

Breavsetningar (Glasipluviale avsetningar)

Breavsetningar (Glasipluviale avsetningar)

Breavsetningar (Glasipluviale avsetningar)

Breavsetningar (Glasipluviale avsetningar)

Breavsetningar (Glasipluviale avsetningar)

Spesial beskrivelse

Isavsmeltinga

Rendørvætingar

Morenematerialer

Morenematerialer, usamanhengende dekke, stadvis med stor mektighet

Morenematerialer, usamanhengende eller tynt dekke over berggrunnen

Breavsetningar (Glasipluviale avsetningar)

Breavsetningar (Glasipluviale avsetningar)

Breavsetningar (Glasipluviale avsetningar)

Breavsetningar (Glasipluviale avsetningar)

Breavsetningar (Glasipluviale avsetningar)

Breavsetningar (Glasipluviale avsetningar)

Breavsetningar (Glasipluviale avsetningar)

Breavsetningar (Glasipluviale avsetningar)

Breavsetningar (Glasipluviale avsetningar)

Breavsetningar (Glasipluviale avsetningar)

Breavsetningar (Glasipluviale avsetningar)

Breavsetningar (Glasipluviale avsetningar)

Breavsetningar (Glasipluviale avsetningar)

Breavsetningar (Glasipluviale avsetningar)

Breavsetningar (Glasipluviale avsetningar)

Breavsetningar (Glasipluviale avsetningar)

Breavsetningar (Glasipluviale avsetningar)

Breavsetningar (Glasipluviale avsetningar)

Breavsetningar (Glasipluviale avsetningar)

Breavsetningar (Glasipluviale avsetningar)

Breavsetningar (Glasipluviale avsetningar)

Breavsetningar (Glasipluviale avsetningar)

Breavsetningar (Glasipluviale avsetningar)

Breavsetningar (Glasipluviale avsetningar)

Breavsetningar (Glasipluviale avsetningar)

Breavsetningar (Glasipluviale avsetningar)

Breavsetningar (Glasipluviale avsetningar)

Breavsetningar (Glasipluviale avsetningar)

Breavsetningar (Glasipluviale avsetningar)

Breavsetningar (Glasipluviale avsetningar)

Breavsetningar (Glasipluviale avsetningar)

Breavsetningar (Glasipluviale avsetningar)

Breavsetningar (Glasipluviale avsetningar)

Breavsetningar (Glasipluviale avsetningar)

Breavsetningar (Glasipluviale avsetningar)

Breavsetningar (Glasipluviale avsetningar)

Breavsetningar (Glasipluviale avsetningar)

Breavsetningar (Glasipluviale avsetningar)

Breavsetningar (Glasipluviale avsetningar)

Breavsetningar (Glasipluviale avsetningar)

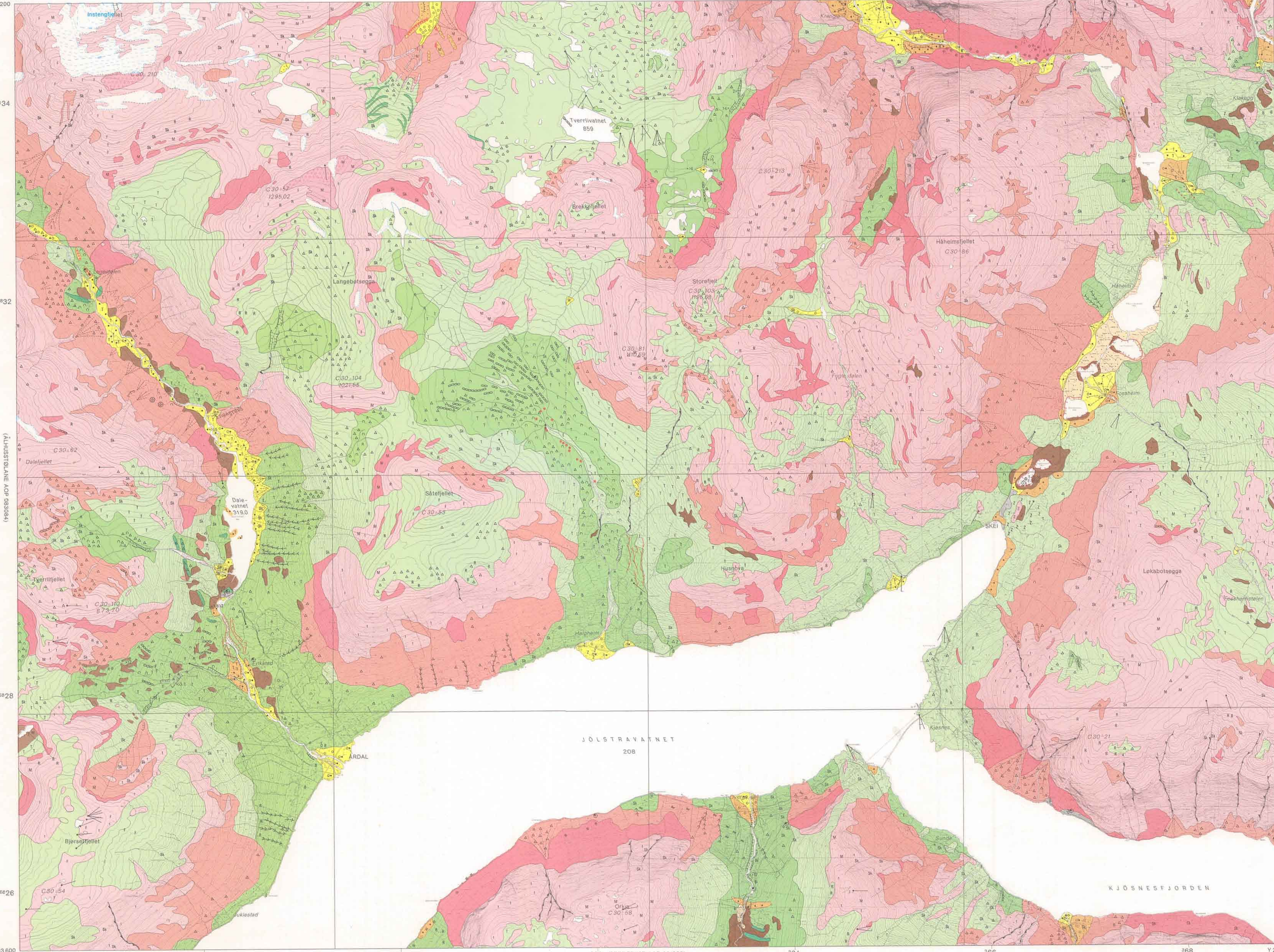
Breavsetningar (Glasipluviale avsetningar)

Breavsetningar (Glasipluviale avsetningar)

NORGES GEOLOGISKE UNDERSØKELSE

SKEI
AQR 083084

KVARTÆRGEOLOGISK KART 1:20.000



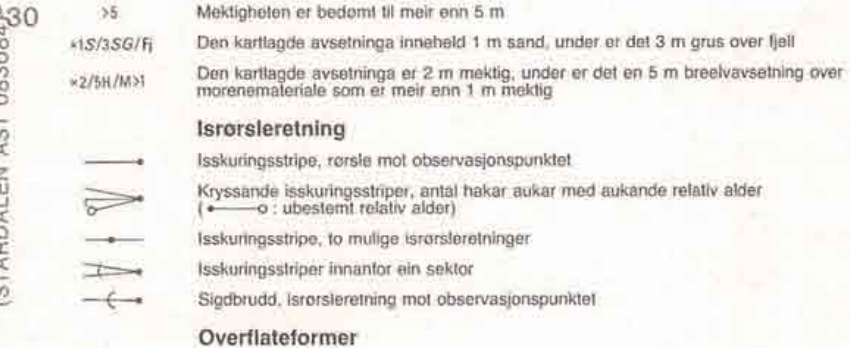
Telketforklaring

- Lausmassar**
 - Morenematerialer, samanhengende dekke, stadvis med stor mektighet
 - Morenematerialer, usamanhengende eller tynt dekke over berggrunnen
 - Randmoreningar/strandmorenedekke
 - Breavsetningar (Glasipluviale avsetningar)
 - Piggforma breavsetning (Eker)
 - Haugforma breavsetning (Kame)
 - Breav- og innavsetningar (Glasipluviale og lakustrine avsetningar)
 - Elve- og bekkeavsetningar (Fluviale avsetningar)
 - Fovringmateriale
 - Fovringmateriale, blokkhav
 - Utdanna vassdrag
 - Sandmateriale
 - Torr- og myrdning (Opnisk materiale)
 - Fyllmassar (Lausmassar tilførd eller sterkt påverka av menneske)
 - Bein (etter topografisk kart Beinn, 1319 II)
- Bart fjell**
 - Bart fjell
 - Liten fjellkjone
- Små eller vanskeleg avgrensare avsetningar i område dominerd av andre lausmassar/bart fjell**
 - Morenematerialer
 - Breavsetningar
 - Breav- og innavsetningar
 - Elve- og bekkeavsetningar
 - Fovringmateriale
 - Utdanna vassdrag
 - Sandmateriale
 - Torr- og myrdning
 - Humusdekket tynt jorddekke over berggrunnen
 - Fyllmassar
- Kornstorleik**
 - Praksjoner
 - Blokk (B) Større enn 256 mm
 - Sten (S) 64 mm - 256 mm
 - Grus (G) 64 mm - 2 mm
 - Sand (S) 2 mm - 0,063 mm
 - Silt (Si) 0,063 mm - 0,002 mm
 - Leir (L) Mindre enn 0,002 mm

- Eksempel**
 - Grus (G) mer enn 80%
 - Sten (S) 20%
 - Masset grus, sand mer enn 10%
 - Grus/sand (GS): Mest sand, grus mer enn 10%
 - Lang sand (LS): Mest silt, leir mer enn 10%
- Mektighet og lagfølge**
 - (Bokavsnitt for avsetningstypar og kornstorleik er vist ovenfor)
 - Eksempel**
 - Den kartlagte avsetninga er 3 m mektig
 - Den kartlagte avsetninga er mektigare enn 3 m
 - Mektigheten er bedemt til mer enn 5 m
 - Den kartlagte avsetninga innvasker 1 m sand, under er det 3 m grus over fall
 - Den kartlagte avsetninga er 2 m mektig, under er det en 5 m breavsetning over morenematerialer som er mer enn 1 m mektig
- Iserørrelsetning**
 - Isakringslinje, rørsle mot observasjonspunktet
 - Krysande isakringslinjer, antal hukar aukar med aukande relativ alder
 - Isakringslinje, tykkelse av is
 - Isakringslinje, tykkelse av is
 - Isakringslinje, tykkelse av is
 - Sigdrudd, isørrelsetning mot observasjonspunktet
- Overflateformer**
 - Breavsetningskjone
 - Breavsetningskjone
 - Stor isedøppe
 - Iskantedekke
 - Elve- eller bekkeavsetning
 - Tidigare elve- eller bekkeavsetning
 - Fjørring
 - Stor elveavsetning eller breavsetning (fjell eller fjell)
 - Elveavsetning og/eller breavsetning (fjell eller fjell)
 - Terassasatt
 - Villeform
 - Grop dannad ved sneavlegg
 - Ravne
 - Smal, markert rygg
 - Hog og rygghorn overflate
 - Flytdøppingar (Søkkingsposisjon)
- Andre symbol**
 - Hogt blokkvædd i overflate
 - Stor blokk (>5 m³)
 - Masset i drift
 - Masset, nedlagt eller i sporadisk drift
 - Bakkeplanering
 - Boring med referansenummer
 - Preveokkaltar og analysetyper
 - Kontordatering
 - Radocarbon-datering, med lab. referansenummer NTH

Kartlag av Norges geologiske undersøkelse i 1983. Feltarbeidet er utført av A. R. As og O. Klaksgj. Data av området er lagde kartlag som hovudsakleg ved Universitetet i Bergen (Klaksj 1981 p.1) under setjing av Nuffield Felt.

KARTBLADINDELING



Opplysning til: Da ved i kontakt NGU, Postboks 3006, 7001 Trondheim. Lokalisering ved NGU's UTM koordinatar i kartbladsnamn.

Referansen til dette kartet: KLAKSGJ, O., 1987. SKEI, AQR 083084 - Kvartærgeologisk kart, M 1:20.000. Norges geologiske undersøkelse.

Kartgrunnlegg : Det økonomiske kartverk.
Reprograff : Norges geologiske undersøkelse.
Trykk : A/S Adressavisen, Trondheim 1987.

Referansen til dette kartet: KLAKSGJ, O., 1987. SKEI, AQR 083084 - Kvartærgeologisk kart, M 1:20.000. Norges geologiske undersøkelse.

Kartgrunnlegg : Det økonomiske kartverk.
Reprograff : Norges geologiske undersøkelse.
Trykk : A/S Adressavisen, Trondheim 1987.

Referansen til dette kartet: KLAKSGJ, O., 1987. SKEI, AQR 083084 - Kvartærgeologisk kart, M 1:20.000. Norges geologiske undersøkelse.

Kartgrunnlegg : Det økonomiske kartverk.
Reprograff : Norges geologiske undersøkelse.
Trykk : A/S Adressavisen, Trondheim 1987.

Referansen til dette kartet: KLAKSGJ, O., 1987. SKEI, AQR 083084 - Kvartærgeologisk kart, M 1:20.000. Norges geologiske undersøkelse.

Kartgrunnlegg : Det økonomiske kartverk.
Reprograff : Norges geologiske undersøkelse.
Trykk : A/S Adressavisen, Trondheim 1987.

Referansen til dette kartet: KLAKSGJ, O., 1987. SKEI, AQR 083084 - Kvartærgeologisk kart, M 1:20.000. Norges geologiske undersøkelse.

Kartgrunnlegg : Det økonomiske kartverk.
Reprograff : Norges geologiske undersøkelse.
Trykk : A/S Adressavisen, Trondheim 1987.

Referansen til dette kartet: KLAKSGJ, O., 1987. SKEI, AQR 083084 - Kvartærgeologisk kart, M 1:20.000. Norges geologiske undersøkelse.

Kartgrunnlegg : Det økonomiske kartverk.
Reprograff : Norges geologiske undersøkelse.
Trykk : A/S Adressavisen, Trondheim 1987.

Referansen til dette kartet: KLAKSGJ, O., 1987. SKEI, AQR 083084 - Kvartærgeologisk kart, M 1:20.000. Norges geologiske undersøkelse.

Kartgrunnlegg : Det økonomiske kartverk.
Reprograff : Norges geologiske undersøkelse.
Trykk : A/S Adressavisen, Trondheim 1987.

Referansen til dette kartet: KLAKSGJ, O., 1987. SKEI, AQR 083084 - Kvartærgeologisk kart, M 1:20.000. Norges geologiske undersøkelse.

Kartgrunnlegg : Det økonomiske kartverk.
Reprograff : Norges geologiske undersøkelse.
Trykk : A/S Adressavisen, Trondheim 1987.

Referansen til dette kartet: KLAKSGJ, O., 1987. SKEI, AQR 083084 - Kvartærgeologisk kart, M 1:20.000. Norges geologiske undersøkelse.

Kartgrunnlegg : Det økonomiske kartverk.
Reprograff : Norges geologiske undersøkelse.
Trykk : A/S Adressavisen, Trondheim 1987.

Referansen til dette kartet: KLAKSGJ, O., 1987. SKEI, AQR 083084 - Kvartærgeologisk kart, M 1:20.000. Norges geologiske undersøkelse.

• Klikk på kartet