

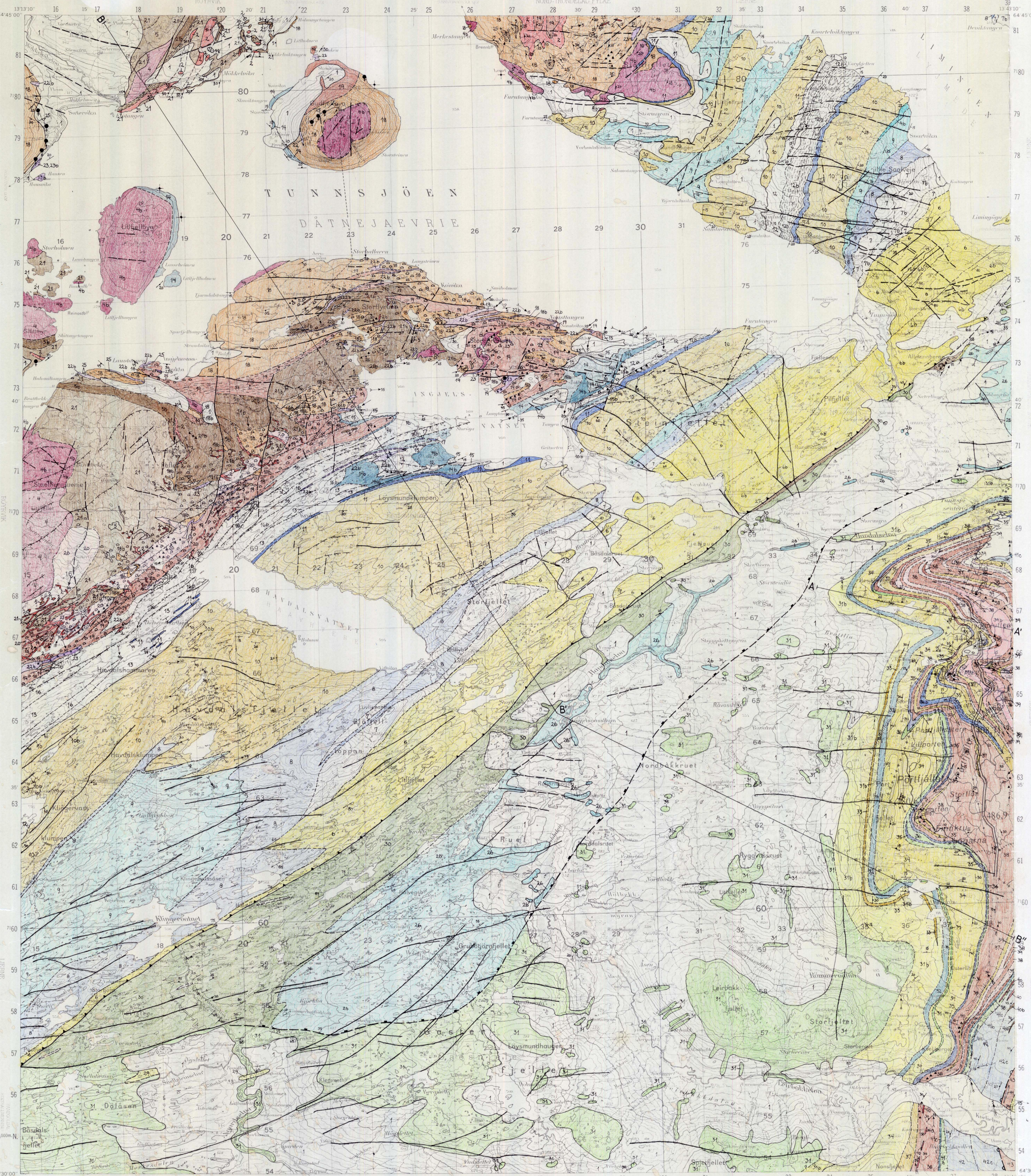
TUNNSJØEN

NORGES GEOLOGISKE UNDERSØKELSE

1924 III

FORELØPIG BERGRUNNSKART M 1:50000

1924 III



TEGNFORKLARING

SEDIMENTER AV KVARTÆR ALDER

1

Marene, grus, sand, leir, mull

OMDANNEDE BERGARTER OVERSKJØVET UNDER

DEN KALEDONISKE FJELLKJEDEANNELSE

(Bergarter av antatt prekambrius og kambro-silurisk alder)

GJERSVIKDEKKET: MELLOMSTE KØLI DEKKEKOMPLEKS

2

Dybbergarter, for det meste omdannede (andvulvusk-silurisk alder)

3 b

Lys tonalitt, granodioritt, meget finkornte ganger, dels porfyrittisk med kvarts- og albitfenokrystaller

4 b

Kvartaroritt, tonalitt, lys tonalitt / -porfyrittisk med kvarts- og albitfenokrystaller

5 b

Granodioritt til kvartaroritt / -porfyrittisk med kvarts- og albitfenokrystaller

6 b

Hornblende gabbro/dioritt

LIMINGENGRUPPEN (Antatt mellomandvulvusk-silurisk alder)

7 b

Omdannede sedimentære bergarter

8 b

Grå sandstein, glomeratøse sandstein / polyukt konglomerat med baller av sedimentære bergarter

9 b

Konglomerat med baller av grønnstein, jaspis, keratofyr og epidot/sandstein

10 b

Båndet grå-brun kalkfyllitt, sandstein og siltstein

11 b

Kalkholdig fyllitt, siltstein og sandstein

12 b

"Døvikgrønnstein" - mørk grønnstein / med bånd av tuffitt, fyllitt, chert og magnetitt

13 b

Konglomerat med små baller hovedsakelig av kalkstein og dolomitt, men også av chert og fyllitt

14 b

Båndet gråvacke, kalkgråvacke og fyllitt / med bånd av konglomerat med baller av lys gabbro og grønnstein

15 b

Lys felsuk brekke / lys arkosk sandstein og feltspatiferende kvartitt

16 b

Basalkonglomerat med baller av grønnstein, keratofyr, tonalitt, gabbro, kalkstein og jaspis / matriserikt konglomerat med mindre baller av kalkstein og av mindre størrelse

17 b

Kalkstein med tykke bånd av kalksandstein og kalkfyllitt

GJERSVIKGRUPPEN (Zybuskompleks av antatt mellomandvulvusk alder)

18 b

Omdannede vulkanske bergarter

19 b

Lys grønnstein, aktinolitt-ferende / med pyrokseren-fenokrystaller

20 b

Lys andesitt, delvis magnetittferende og delvis lys hornfels

21 b

Mørk grønnstein, delvis jernkloritt- og magnetittferende / med stilpnomelan

22 b

Keratofyr, kvartarokeratofyr / med kvarts og feltspat fenokrystaller

23 b

Keratofyr, brekke og agglomerat / tyngeløst tuff

24 b

Tuff av vekslende sammensetning, hovedsakelig felsuk / -hovedsakelig basisk

25 b

Detal økehullitt, vasskis og jaspis

LEIPIKVATNDEKKET: MELLOMSTE KØLI DEKKEKOMPLEKS

26 b

RØYRVIKGRUPPEN (Antatt andvulvusk alder)

27 b

Omdannede sedimentære og vulkanske bergarter

28 b

"Brakkfjellfyllitt", lys kalk- og kvartarholdig fyllitt og kalksandstein

29 b

"Jonasgrønnstein", lys grønnstein

30 b

Kvartitt, omdannet chert med fyllittiske og grafittfyllittiske bånd og med magnetit

31 b

Sandstein og gråvacke

32 b

"Røyrvikfyllitt" - grå fyllitt, delvis med bånd av sandstein / grafittfyllitt

STIKKEDEKKET: MELLOMSTE KØLI DEKKEKOMPLEKS

33 b

Brønnelformasjonen

34 b

Hovedsakelig grå fyllitt og kvartarfyllitt / vekslende grafittfyllitt, grå fyllitt, kvartarfyllitt og grønnkifer

35 b

Grafitfyllitt

36 b

Tuffitt / konglomerat med baller av vulkanske bergarter

37 b

Portfjell konglomerat

38 b

Kvartittkonglomerat med grafittholdig kvartitt og fyllittmatris

LASTERFJELLGRUPPEN (Antatt senandvulvusk alder)

39 b

Skogbekk vulkanittformasjon

40 b

Omdannede vulkanske og sedimentære bergarter

41 b

Kalkstein, marmor

42 b

Grå fyllitt / kalkfyllitt

43 b

Båndet tuffitt, glimmerskifer

44 b

Grønnkifer, grønnstein, hovedsakelig lagdelt tuff og grove pyroklastiske bergarter

45 b

Kvartarokeratofyr, hovedsakelig tuff med grønnkiferlag / med porfyrittisk kvartarokeratofyr

46 b

Små lenser av trondhjemitt / små lenser av gabbro

HARAAM Fyllittformasjon

47 b

Kalkfyllitt / grå fyllitt / grafittfyllitt

BLÅSJE Fyllittformasjon

48 b

Båndet kalksandstein og kalkfyllitt / grå fyllitt / grønnkifer

BJØRKVATNDEKKET: NEDERSTE KØLI DEKKEKOMPLEKS

49 b

TJØPASI GRUPPEN (Antatt silurisk alder)

50 b

Omdannede sedimentære og vulkanske bergarter

51 b

Holandsformasjonen

52 b

Skriftig kalkholdig amfibolitt

53 b

Kvartarokeratofyr, felsuk tuff

54 b

Kvartar kvartarformasjon

55 b

Lys kvartar

GEOLOGISKE SYMBOLER

56

Bergartsgrense, sikker / Bergartsgrense, usikker

57

Skyvegrense under Gjersvikdekket

58

Skyvegrense under Leipkvatndekket

59

Skyvegrense under Stikkedekket

60

Mindre skyvegrense, skjansone, markert forskifret sone

61

Markert forkastning / Lokal forkastning

62

Putestrukturer / Vulkansk brekke, agglomerat / Utgående av primærbånding i tuff og grønnstein

63

Opprinnelig lagning med planets helning angitt (45g NV, loddrett) / Stratigrafisk riktig vel opp

64

Fallasjon med planets helning angitt (45g NV, loddrett)

65

Tidlig pre-synfallasjon foldedekke med stupning angitt (20g NØ, vannrett)

66

Sen, postfallasjon foldedekke med stupning angitt (20g NØ, vannrett)

67

Løseasjon med stupning angitt (20g NØ) / Høreløseasjon

68

Løseasjon av baller i konglomerat / Løseasjon definert med kryssende planstrukturer

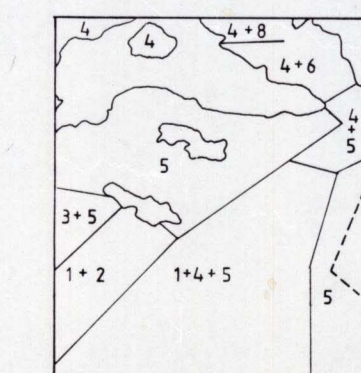
FOREKOMSTER AV ERTS, INDUSTRIELLE MINERALER OG BERGARTER

69

Sulfidmineralisering

70

Skiferbrudd



Geologisk kartlagt av:

- S. Faellø (1922-25)
- S. Gåle (1925-29)
- C. Halle & studenter (1925)
- S. Kollung (1922-25)
- A. Reinabakken (1922-25, 1927-28)
- D. Roberts (1927)
- T. Sjøstrand (1928-33)
- V. Vuk (1925)

Sammenstilt ved NTH, Trondheim av A. Reinabakken basert på kartleggingen av ovennevnte geologer. Sammenstillingen avsluttet mai 1984. Redigert ved NGU av Thorsnes, Terje 1987

Referanse til dette kartet: Reinabakken, A., 1987. TUNNSJØEN, berggrunnsgeologiske kart 1924 III - 1:50000, foreløpig utgave, Norges geologiske undersøkelse.

NGU geol. avd.

KARTARKIVET

Original nr. 09986.000A

Art. forel. utg. lagr. k.

Levert den 28. januar 1987

Av A. Reinabakken

Godkjendt av

1924 I	1924 II	1924 III	1924 IV	1924 V
1923 I	1923 II	1923 III	1923 IV	1923 V

