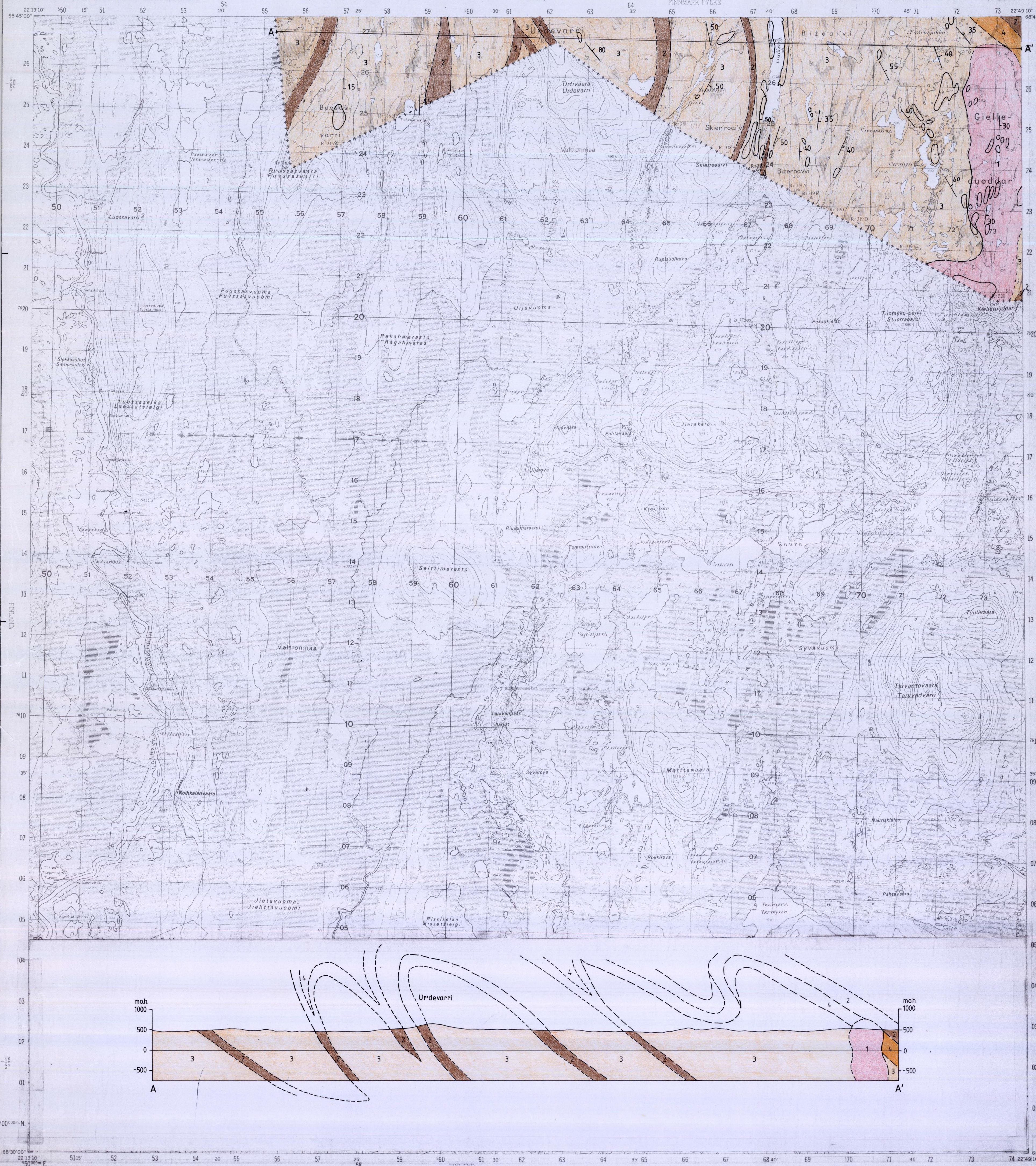


UR'DEVARRI

NORGES GEOLOGISKE UNDERSØKELSE

1832 III

FORELØPIG BERGGRUNNSKART 1:50000



TEGNFORKLARING

URDEVARRI 1832 3

- GJENNOMSETTENDE DYPBERGARTER AV MELLOM-PROTEROZOISK ALDER**
1 Granitt, granodioritt, lys rødlig, homogen, middelskornet, massiv til svakt foliert, lokalt pegmatittisk utvikling.
 - OMDANNEDE DYPBERGARTER AV ANTATT TIDLIG PROTEROZOISK ALDER**
2 Amphibolitt, homogen, middels- til grovkrySTALLINISK, moderat- til sterkt foliert/-lineært. (Diabas og/eller lagerganger).
3 Gneis av granittisk sammensetning, bløtt og hornblendeførende, homogen, ofte båndet eller stripeformet med grovre kvarts-feltspatlag. Pegmatittisk utvikling (delvis gjennomsettende) er vanlig.
 - OMDANNEDE SEDIMENTÆRE BERGARTER AV ANTATT TIDLIG PROTEROZOISK ALDER**
4 MASIFORMASJONEN
Gneis, bløtt- og/eller muskovittførende glimmerskifer. Opprinnelig pelittiske sedimenter og feltspatførende sandsteiner.
- GEOLOGISKE SYMBOLER**
- Bergartsgrense, nårblottet eller observert i bløtning
 - - - Bergartsgrense, ekstrapolert ved tolkning av flyfoto og/eller magnetiske kart (helikoptermålinger)
 - Bergartsgrense, antatt. Delvis basert på magnetiske kart
 - ⚡ Planstruktur (skifringhet, foliasjon), planets helning angitt (45°)
 - Bløtning/bløttingsområde
 - Profillinje

Geologisk kartlagt av Karl Inge Olsen (1977 og 1985). Sammenlitt av K.I. Olsen i jan. 1994 i samarbeid med samarbidsavtalen mellom NGU og Prospektering A/S
Referanse til kartet: OLSEN, K.I. 1994
URDEVARRI, foreløpig berggrunnsgeologisk kart 1832 III, 1:50000
Norges geologiske undersøkelse

1732 I	1832 IV	1832 I
1732 II	1832 III	1832 II
1731 I	1831 IV	1831 I

