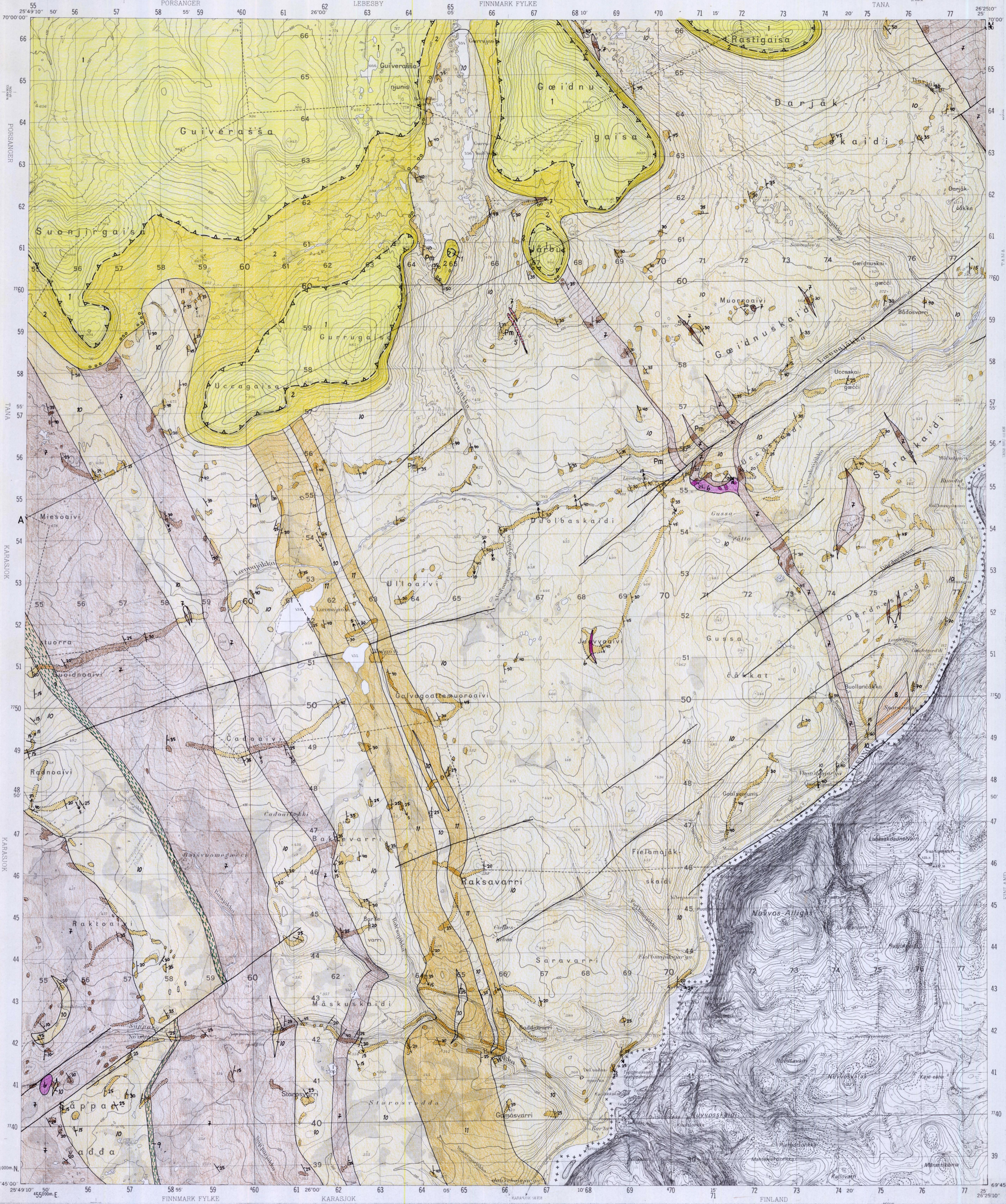


RASTIGAI'SA

NORGES GEOLOGISKE UNDERSØKELSE

2134 4

FORELØPIG BERGGRUNNSKART 1:50 000



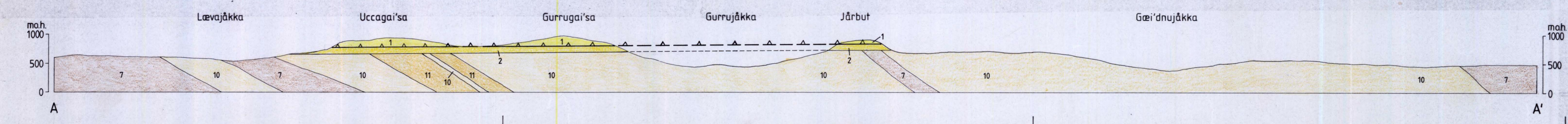
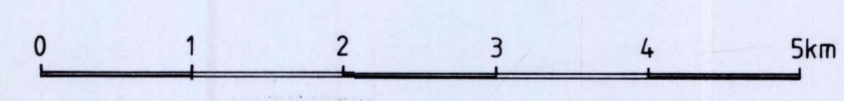
TEGNFORKLARING

Legend

- SVAKT OMDANNEDE**
 SEDIMENTÆRE BERGARTER AV SENPROTEROZOISK ALDER, ØVERSKJØVET I SILURISK TID
 Sedimentary rocks of Late Proterozoic age, thrust-emplaced in Silurian time
- GAISSADEKKET**
 Galsna Nappe
- 1**
 KVARTSITT, SANDSTEIN, SILTSTEIN OG LEIRSKIFER
 Quartzite, sandstone, siltstone and mudstone
- 2**
 SEDIMENTÆRE BERGARTER AV SENPROTEROZOISK- TIL KAMBRISK ALDER, STEDEGNE
 Sedimentary rocks of Late Proterozoic age, autochthonous
- DIVIDALSGRUPPEN**
 Dividalen Group
- 3**
 KONGLOMERAT, BLÅGRÅ KVARTSITT OG LEIRSTEIN
 Conglomerate, blue-grey quartzite and mudstone
- 4**
 KONGLOMERAT
 Conglomerate
- STERKT OMDANNEDE BERGARTER AV ANTATT TIDLIGPROTEROZOISK ALDER, ØVERSKJØVET I TIDLIGPROTEROZOISK TID**
 Highly metamorphosed rocks of presumed Early Proterozoic age, thrust-emplaced in Early Proterozoic time
- LEVAJOK GRANULITTKOMPLEKS**
 Levajok Granulite Complex
- DYPPBERGARTER**
 Intrusive rocks
- Pm**
 GRANITISK PEGMATITT, MUSKOVITT- OG SILLIMANITTFØRENDE
 Granitic pegmatite, muscovite- and sillimanite-bearing
- 5**
 GRANITISK GNEIS
 Granitic gneiss
- 6**
 ULTRAMAFISKE BERGARTER
 Ultramafic rocks
- 7**
 ENSARTEDE MØRKE GNEISER; ANTATT OMDANNEDE DYPPBERGARTER, MULIGENS DELVIS AV VULKANSK OPPRINNELSE
 Homogeneous dark-colored gneisses; orthogneisses of assumed intrusive origin
- 8**
 HYPERSTEN-PLAGIOKLASGNEIS
 Hypersthene-plagioclase gneiss
- 9**
 GRANAT-HYPERSTEN-FELTSPAT-KVARTSGNEIS, GROVKORNET
 Garnet-hypersthene-feldspar-quartz gneiss, coarse grained
- 10**
 GRANAT-BIOTITT-HYPERSTEN-PLAGIOKLASGNEIS
 Garnet-biotite-hypersthene-plagioclase gneiss
- 11**
 BÅNDETE LYSE GNEISER; ANTATT OMDANNEDE SEDIMENTÆRE BERGARTER, DELVIS SMELTET OG MYLONITISERT
 Layered, light-colored gneisses; presumably of sedimentary origin, partly anatectic and mylonitic
- 12**
 KVARTS-GRANATGNEIS MED KALIFELTSPAT, SILLIMANITT OG BIOTITT
 Quartz-garnet gneiss, with K-feldspar, sillimanite and biotite
- 13**
 BÅNDETE GNEISER, MULIGENS FRA ET ARKEISK ELLER TIDLIGPROTEROZOISK BUNNINGSKOMPLEKS
 Layered gneisses, possibly representing an Archaean or Early Proterozoic basement complex
- 14**
 MAFISKE, INTERMIDIÆRE OG FELSISKE GNEISER; MED HYPERSTEN, UTEN GRANAT ELLER SILLIMANITT
 Mafic, intermediate and felsic gneisses; with hypersthene, without garnet or sillimanite
- GEOLOGISKE SYMBOLER**
 Geological Symbols
- BERGARTSGRENSE**
 Lithological contact
- SKYVEGRENSE**
 Thrust contact
- FORKASTNING, SØRSIDEN FORKASTET NEDOVER; SPREKK**
 Fault, south side displaced downwards; joint
- FOLIASJON (HORIZONTAL, 45 SØ, VERTIKAL=90)**
 Foliation, gneissosity (horizontal, 45 SE, vertical=90)
- LINESJON, MINERALORIENTERING, STUPNING ANGITT (50 NØ)**
 Lineation, mineral orientation, plunge specified (50 NE)
- FOLDEAKSE FOR SMÅFOLDER, STUPNING ANGITT (50 NØ)**
 Axis of small-scale folds, plunge specified (50 NE)
- BEGRENSNING FOR BLOTNINGER SOM ER KONTROLLERT I FELT**
 Area of outcrops studied in field
- GEOLOGISK KARTLAGT AV A.G.KRILL (1985-87); SKYVEGRENSEN MELLOM GAISSADEKKET OG DIVIDALSGRUPPEN TEGNET FRA NGU 249 (FØYN 1967) REDIGERT VED NGU AV A.G.KRILL**

REFERANSE TIL KARTET: KRILL, A.G., 1987
 RASTIGAI'SA BERGGRUNNSKART 2134 4, 1:50000, FORELØPIG UTGAVE
 NORGES GEOLOGISKE UNDERSØKELSE

2035 II	2135 III	2135 II
2034 I	2134 IV	2134 I
2034 II	2134 III	



NGU geol. avd.
 KARTARKIVET
 Original nr. 06867.000A
 Ari. *Karl-Uno Lauri*
 Levert den *1989.11*
 Av *Ulfar G. Raul*
 Godkjendt av