

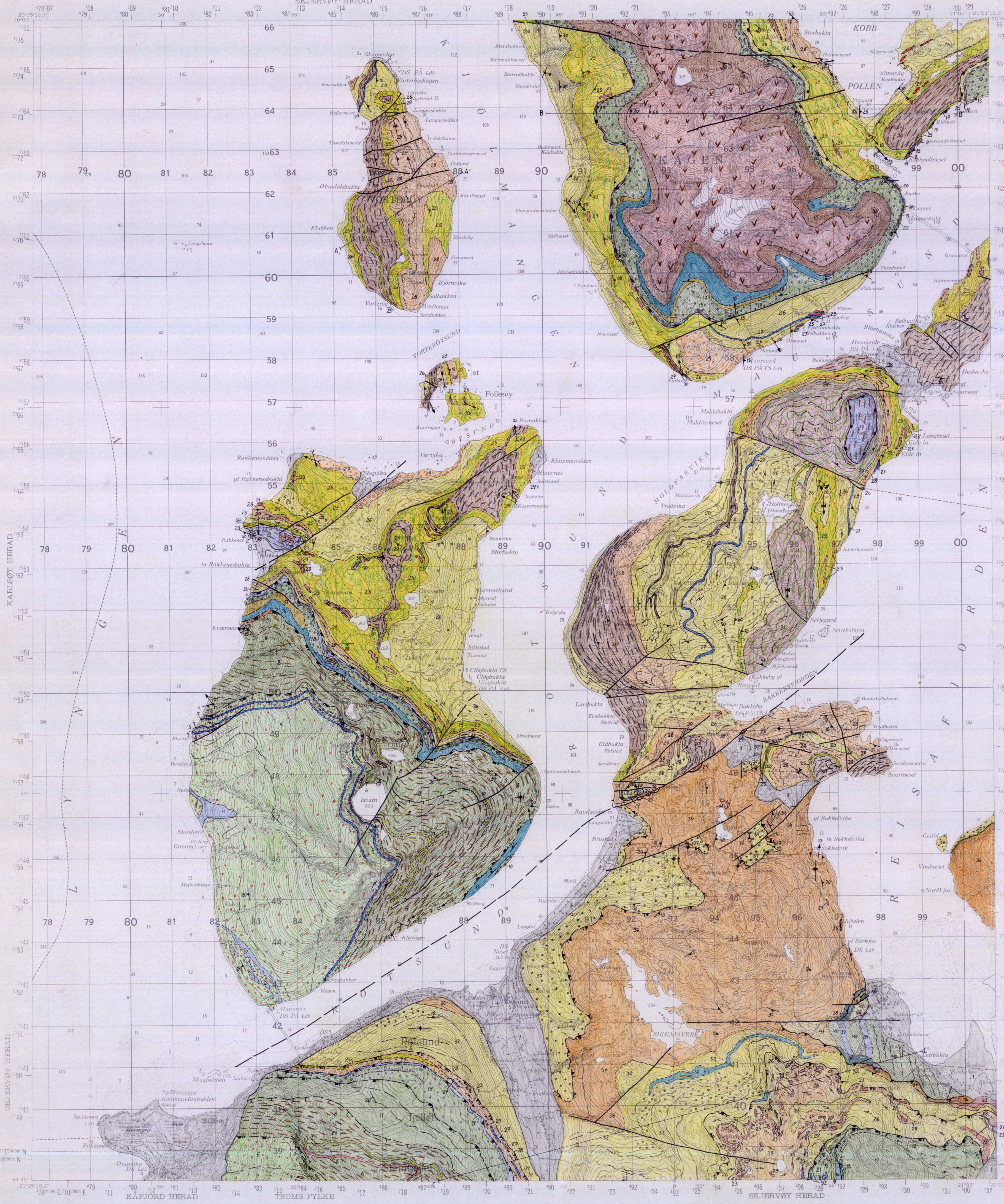
# ROTSUND

NORGES GEOLOGISKE UNDERSØKELSE

SKJERVØY HERAD

1634 I

FORELØPIG BERGRUNNSKART 1:50000



## TEGNFORKLARING

### LØSMASSER AV KVARTÆR ALDER

*Rotsund 1634 I*

OMDANNEDE BERGARTER AV PREKAMBRISK TIL SILURISK ALDER, ØVERSKJØVET UNDER DEN KALEDOONSK FJELLJEDEFDOLDINGEN

### Reisdekkekomplekset

OMDANNEDE STØRKNINGSBERGARTER (TIDLIG SILURISK ALDER OG ELDRE)

1 Mafiske krapper, linsler og lag

2 Granittiske pegmatittganger

### NORMANNIDEKKET

LYNGSIDGRUPPEN (UKJENT ALDER)

4 Solbergformasjonen

5 Kalkspat- og dolomittmarmor

6 Marvøllformasjonen

7 Granatkvartsglummerskifer, mylonittisk og stedvis mylonittisk; færer pegmatitt- og amfibolittlinsler

8 Rustskifer, rustkvartstitt

9 Kalkspatmarmor

### KÅFJORDEKKET

NOMEDALGRUPPEN (UNDERSILUR OG ELDRE)

10 Steinfjellformasjonen

11 Hornblende blottkvartsskifer, stedvis tyrbåndet | samme bergart, mylonittisk

12 Rustskifer, rustkvartstitt

13 Store Bossejakkformasjonen

14 Granatglummerskifer | samme bergart, mylonittisk

15 Gneis, mylonittisk

### VADDASEKKET

OKSFJORDGRUPPEN (ANTATT TIDLIG SILUR OG ELDRE)

16 Kågefabbro

17 Basiske dybbergarter, omdannet

18 Amfibolitt og mylonittisert sudebergart

19 Ankerlufformasjonen

20 Hornblende blott kvartsskifer, tyrbåndet

21 Ak'kejav'rifformasjonen

22 Hornblendeskifer, antatt omdannet basisk lava

23 Kalkglummerskifer, tyrbåndet

24 KVÅNANGENGRUPPEN (ANTATT ORDOVICIUM - SILUR)

25 Guolav'rifformasjonen

26 Kalkspatmarmor med amfibolittlinsler

27 Cuzzenvar'rifformasjonen

28 Kvartstitt og feltspathoid kvartstitt, med glummerskifer, grafittskiferlag og med amfibolittlinsler

29 Granat muskovittskifer

30 Garav'rifformasjonen

31 Kalkspatmarmor

32 Kalakdekkekomplekset

### OMDANNEDE GANG- OG DYBBERGARTER

33 Mafiske krapper, linsler og lag

34 Granittiske pegmatittganger

### CORROVARREKKET

35 Meta-arkose og granatglummerskifer i vekselag og med hornblendeskiferlag

36 Meta-arkose med amfibolittiske lag og linsler / delvis fargeløst

37 Kalkspatmarmor

38 Mylonittisk gneis

39 Gneis, ukjent opprinnelse

40 Hornblendeskifer, amfibolitt | samme bergart i vekselag med glummerskiferlag

### NABARDEKKET

NATVIDALGRUPPEN (ANTATT SENPREKAMBRIMUM (VENDIUM) - UNDERKAMBRIMUM)

41 Gaggavanneformasjonen

42 Meta-arkose / med kvartkonglomerat

43 Kalkspatmarmor

44 Kalkglummerskifer

### ABBULJÅKGRUPPEN (ANTATT TIDLIG PREKAMBRIMUM (ARKEIKUM) TIL MELLOMPREKAMBRIMUM (TIDLIGPROTEROZOISK))

45 Bakkenesformasjonen

46 Granodiorittisk gneis, med pegmatitt- og amfibolittlinsler

### NALGANASEKKET

47 Peskofformasjonen (antatt vendium - underkambrium)

48 Meta-arkose

### STEGEDEGE BERGARTER AV SENPREKAMBRISK TIL TIDLIGKAMBRISK ALDER

STEDVIS KORTSKJØVNE UNDER DEN KALEDOONSK FJELLJEDEFDOLDNINGEN

### BORRASGRUPPEN (OVERVENDIUM - UNDERKAMBRIMUM)

49 Leuskskifer og siltstein

### GRUNNFJELL, BERGARTER AV ANTATT TIDLIG PROTEROZOISK ALDER, SVAK DEFORMERTE UNDER DEN KALEDOONSK FJELLJEDEFDOLDNINGEN

### RAIPASSGRUPPEN

50 Dolomitt og kalkstein

51 Gråvacke

52 Grønnstein

### GEOLOGISKE SYMBOLER

53 Bergartsgrense, sukker, usukker, overgangsmessig

54 Utgående av planstrukturer, konstruerte

55 Skyveforkastning for Nordmanddekket

56 Skyveforkastning for Kåfjorddekket

57 Skyveforkastning for Vaddasdekket

58 Skyveforkastning for Corrovarredekket

59 Skyveforkastning for Nabardekket

60 Skyveforkastning for Kalakdekkekomplekset

61 Intern, mindre skyvezone, løntraksjon

62 Forkastning, sukker, usukker

63 Lagflate (sedimenter), med fall angitt: 10 NØ

64 Skråning med fall angitt: 10NW, Loddrett (90), vannrett

65 Mylonittisert bergart

66 Foldedekke med stupning angitt: 10 NØ

67 Akseplanrase for antiklinaler, stor antiklinal eller antiform, med stupning av foldedekke angitt

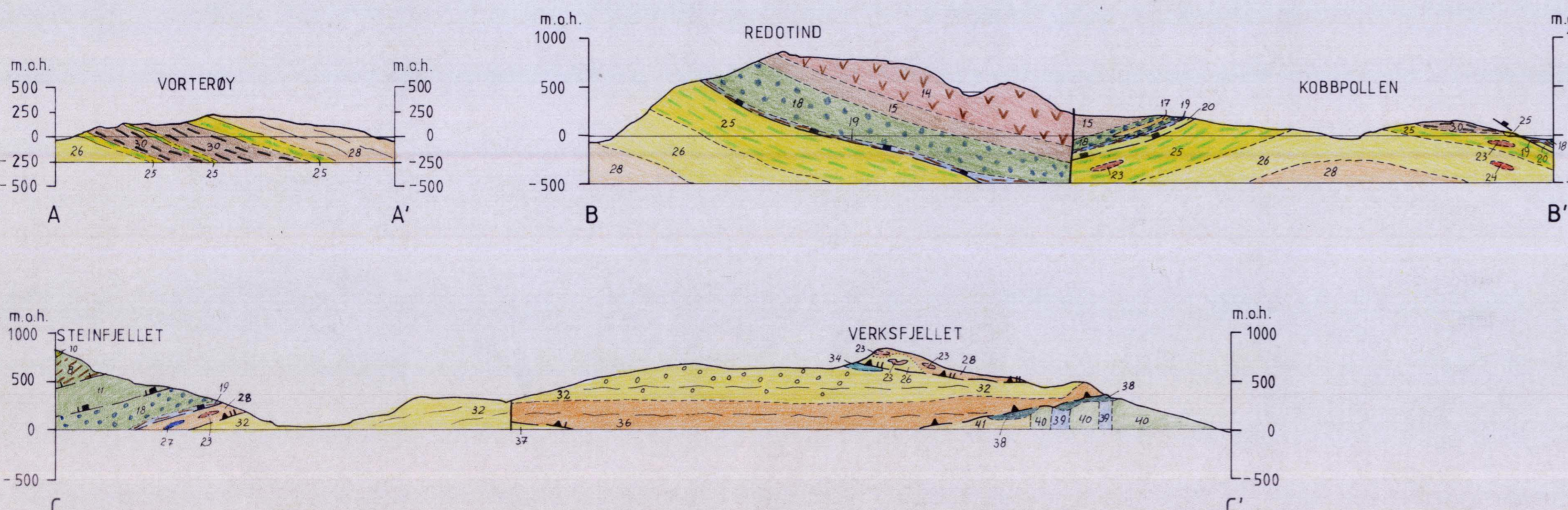
68 Akseplanrase for synklinaler, stor synform eller synklinal, med stupning av foldedekke angitt

69 Linseasjon, mineralinseasjon og foldplanrase for småfolder, med stupning angitt: 10 NØ

70 Profillinje

### FOREKOMSTER AV NYTTBARE MINERALER OG BERGARTER

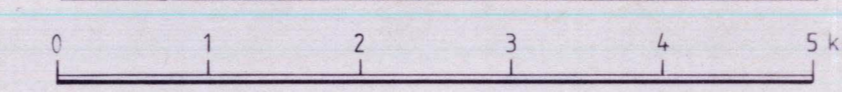
71 Skiferbrudd (nedlagt)



NGU geol. avd.  
KARTARKIVET  
Original nr. 016/87-000A  
Art Foreløpig berggrunnskart  
Levert den  
Av Bakke, Cramer, Ryghaug, Zwaan  
Godkjendt av \_\_\_\_\_

1635 III	1635 II	1735 III
1634 IV	1634 I	1734 IV
1634 III	1634 II	1734 III

Kartet er ikke gjennomgått av NGUs kartredaksjon  
Referanse til kartet: Zwaan, K. B., Bakke, J., Cramer, J. J., Ryghaug, P.  
ROTSUND berggrunnskart 1634 I, 1:50 000 foreløpig utgave  
Norges geologiske undersøkelse 1987



Kartet er sammenstilt ved Norges geologiske undersøkelse av Klaus Baake Zwaan på grunnlag av eget feltarbeid hovedsakelig i 1975-76, 1978 og trykte publikasjoner og kart og upublisert materiale fra følgende geologer: Bakke, J., Cramer, J. J., Ryghaug, P. og Zwaan, K. B. Sammenstillingen er avsluttet nov. 1986.