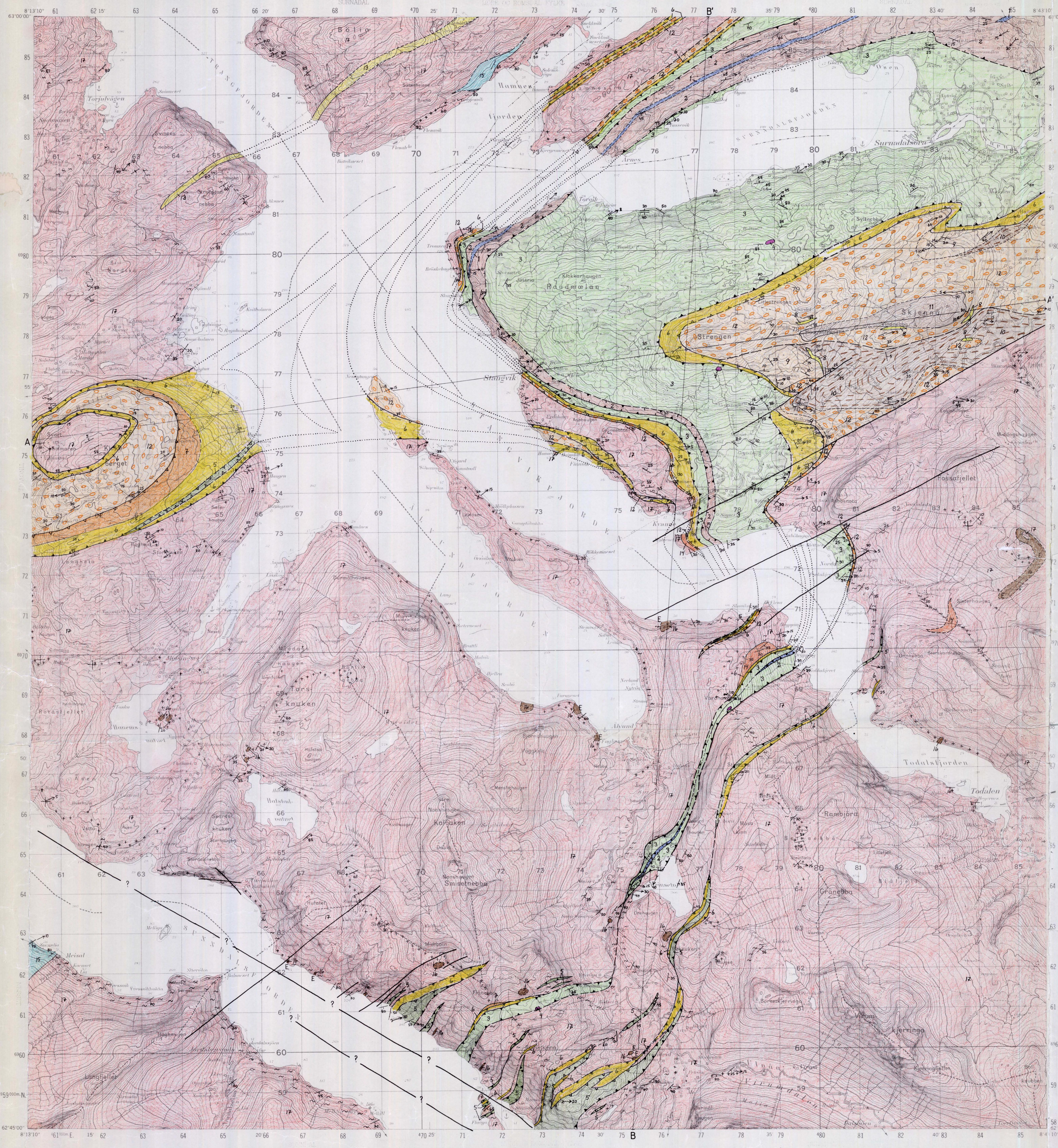


STANGVIK

1420 4

FORELØPIG BERGRUNNSKART 1:50000

NORGES GEOLOGISKE UNDERSØKELSE



TEGNFORKLARING

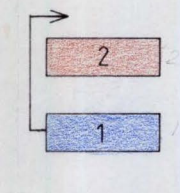
Legend

LANGTRANSPORTERTE SKYVEDEKKER: SKJØVET FLERE HUNDRE KILOMETER, OMDANNET OG DELVIS SMELTET I ORDOVICISK - DEVONSK TID (CA. 490-380 MILL. ÅR)

ALlochthonous rock units: thrust several hundred kilometers, metamorphosed and partially melted in Ordovician - Devonian time (c. 490-380 m.y.)

STØRENDEKKET: SEDIMENTÆRE OG VULKANSKE BERGARTER, DANNET I MARINT MILJØ I TIDLIG-ORDOVICISK TID

Støren Nappe: Marine volcanic and sedimentary rocks of Early Ordovician age



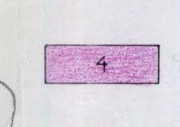
GRØNSKIFER, GRØNSTEIN, FYLLITT, ACTINOLITT-HORNBLENDEAMFIBOLITT MED EPIDOTLINSER
Greenschist, greenstone, phyllite, actinolite-hornblende amphibolite with epidote lenses



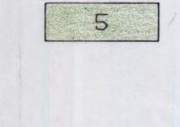
KALKSPATMARMOR (KUN NOEN FÅ METER MEKTIG)
Calcite-marble (only few meters thick)

SURINADENKKET: SEDIMENTÆRE- VULKANSKE- OG DYPERGARTER FRA HAVBUNNSMILJØ, DANNET I KAMBRISK - SILURISK TID MED TRONDHEMITT-INTRUSJONER FRA ORDOVICISK - SILURISK TID

Surina Nappe: Deep-marine sedimentary- volcanic and plutonic rocks, formed in Cambrian - Silurian time with trondhjemite intrusions from Ordovician - Silurian time



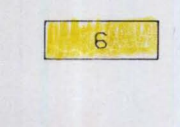
VEKSLENDE LAG AV GRANAT-HORNBLENDEFØRENDE GLIMMERSKIFER, MIGMATITISK GRANAT-GLIMMERNEIS, GRANATAMFIBOLITT OG KALKSILIKATAMFIBOLITT; MED TRONDHEMITTGANGER OG LINSER
Interlayered garnet-hornblende-bearing schist, migmatitic garnet-mica gneiss, garnet amphibolite and calc-silicate amphibolite; with dikes and lenses of trondhjemite



ULTRAMAFISKE BERGARTER: SERPENTINIT MED TALK, OLIVINSTEIN (KROMITTFØRENDE)
Ultramafic rocks: serpentinite with talc, dunite (chromite-bearing)

BLÅHÅDEKKET: SEDIMENTÆRE DAG- OG DYPERGARTER FRA HAVBUNNSMILJØ, DANNET I KAMBRISK - SILURISK TID

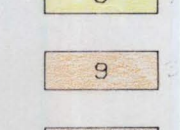
Blåha Nappe: Deep-marine sedimentary- volcanic- and plutonic rocks, formed in Cambrian - Silurian time



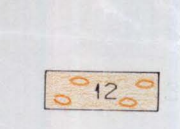
VEKSLENDE GRANAT-HORNBLENDEFØRENDE GLIMMERSKIFER, MIGMATITISK GRANATGLIMMERNEIS, GRANATAMFIBOLITT OG KALKSILIKATAMFIBOLITT
Interlayered garnet-hornblende-bearing schist, migmatitic garnet-mica gneiss, garnet amphibolite and calc-silicate amphibolite

SETRADEKKET: ELVESANDSTEIN, AVSATT I SEN-PROTEROZOISK TID OG MED DOLERITTGANGER (CA. 750-650 MILL. ÅR)

Setra Nappe: Fluvial arkose, deposited in Late Proterozoic time and with dolerite dikes (c. 750-650 m.y.)



LYS KVARTARS-FELTSPAT-MUSKOVITTELLEKIFER, KVARTSITT OG KVARTARS-MUSKOVITTEINER;
OS EKLOGIT (E) (CA. 420 MILL. ÅR)
Light-colored garnet-feldspar-quartz flagstone, quartzite and quartz-muscovite gneiss; Locally with layers of amphibolite



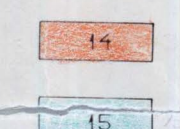
MUSKOVITTFØRENDE GNEIS
Muscovite-bearing gneiss

RISBERGDEKKET: BUNNIGNEISKOMPLEKS AV MELLOM-PROTEROZOISK ALDER OG BERGARTER AV USIKKER OPPRINNELSE

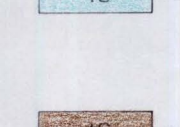
Risberget Nappe: Crystalline basement gneisses of Middle Proterozoic age and rocks of uncertain origin



KVARTSITT, KVARTARS-MUSKOVITTSKIFER, KVARTARS-MUSKOVITTEINER (TILHØRER MULIGENS SETRADEKKET)
Quartzite, quartz-muscovite schist, quartz-muscovite gneiss (possibly belonging to Setra Nappe)



LYS GRANAT-FELTSPATGNEIS; ENSARTET, MEN STERKT FOLIERT
Light-colored garnet-feldspar gneiss; homogeneous, but strongly foliated



GRANATAMFIBOLITT; ENSARTET, MEN STERKT FOLIERT, OMDANNET TIL EKLOGIT (E)
Amphibolite; homogeneous, but strongly foliated, metamorphosed to eclogite (E)



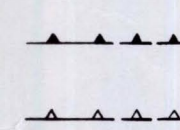
GABBRO OG ANDROSITTGABBRO (CA. 1600 MILL. ÅR), OMDANNET TIL KORONITTGABBRO OG EKLOGIT (E) (CA. 420 MILL. ÅR)
Gabbro and androsite-gabbro (ca. 1600 m.y.), metamorphosed to coronite-gabbro and eclogite (E) (c. 420 m.y.)



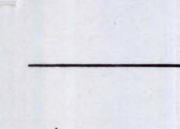
GNEISER, HOVEDSAKELIG ØYEGNEIS MED STORE KALIFELTSPATØYNER I BIOTITTRIK GELLMASSE (OMDANNET RAPAKVITGRANITT, CA. 1600 MILL. ÅR)
Gneisses, mainly coarse-grained augen gneiss (derived from c. 1600 m.y. rapakivi-type granite)

BERGARTER AV DIVERSE OPPRINNELSE OG ALDER; HOVEDSAKELIG KORTSKJØVET ELLER STEDEGNE, OMDANNET OG DELVIS SMELTET I ORDOVICISK - DEVONSK TID (CA. 490-380 MILL. ÅR)

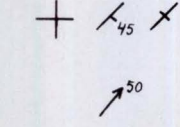
Rocks of various origins and ages; HOVEDSAKELIG KORTSKJØVET ELLER STEDEGNE, OMDANNET OG DELVIS SMELTET I ORDOVICISK - DEVONSK TID (CA. 490-380 MILL. ÅR)



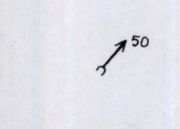
KVARTSITT, KVARTARS-MUSKOVITTSKIFER OG GNEIS (TILHØRER MULIGENS SETRADEKKET)
Quartzite, quartz-muscovite schist and gneiss (possibly belonging to Setra Nappe)



MUSKOVITTFØRENDE GNEIS, MULIGENS OMDANNEDE SEDIMENT
Muscovite-bearing gneiss, possibly metasediment



VEKSLENDE GRANAT-HORNBLENDEFØRENDE GLIMMERSKIFER, MIGMATITISK GRANAT-GLIMMERNEIS, GRANATAMFIBOLITT, KALKSILIKATGNEIS (KANTATT KAMBRISK-SILURISK ALDER, TILHØRER MULIGENS BLÅHÅDEKKET)
Interlayered garnet-hornblende-bearing schist, migmatitic garnet amphibolite and calc-silicate amphibolite (presumably Cambrian-Silurian age, possibly belonging to Blåha Nappe)



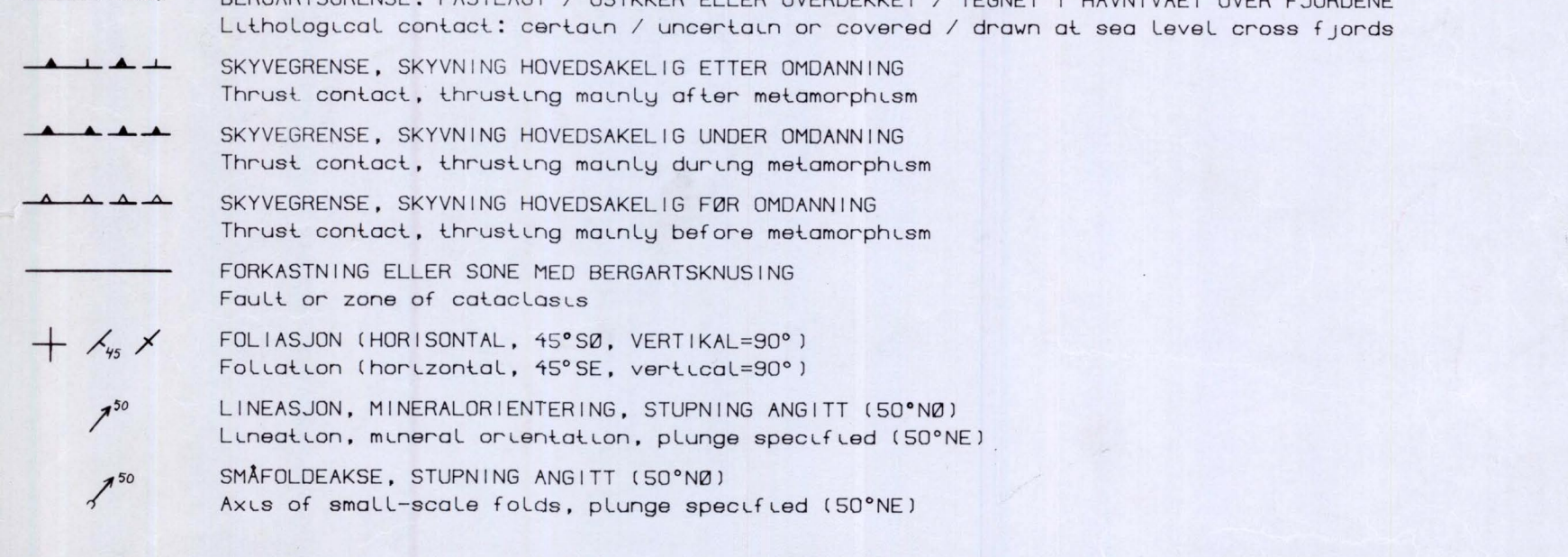
GABBRO AV MELLOMPROTEROZOISK ALDER / DELVIS OMDANNET TIL KORONITTGABBRO OG EKLOGIT (E)
Gabbro of Middle Proterozoic age / in part metamorphosed to coronite-gabbro and eclogite (E)



GNEISER, UJNDELTE (HOVEDSAKELIG DEFORMERTE DYPERGARTER AV MELLOMPROTEROZOISK ALDER, CA. 1700 MILL. ÅR)
GRANITISKE TIL GRANODIORITTSKE GNEISER
Gneisses, undifferentiated (mainly deformed plutonic rocks of Middle Proterozoic age, c. 1700 m.y.)
Granitic to granodioritic gneisses
Layered on strongly migmatitic gneisses

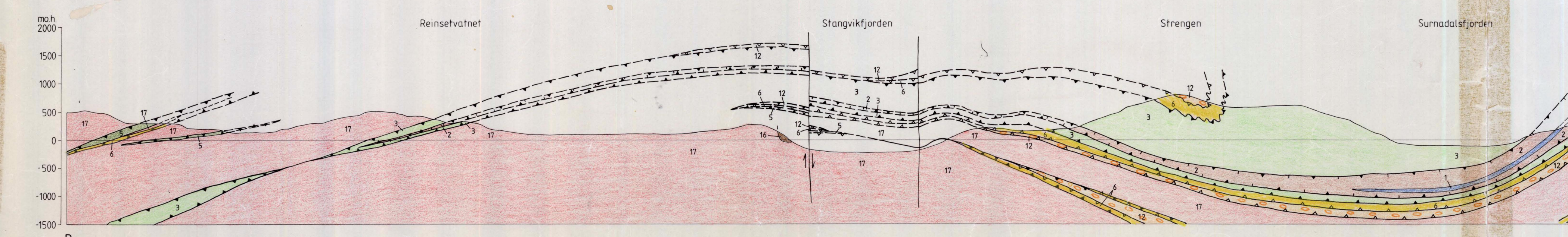
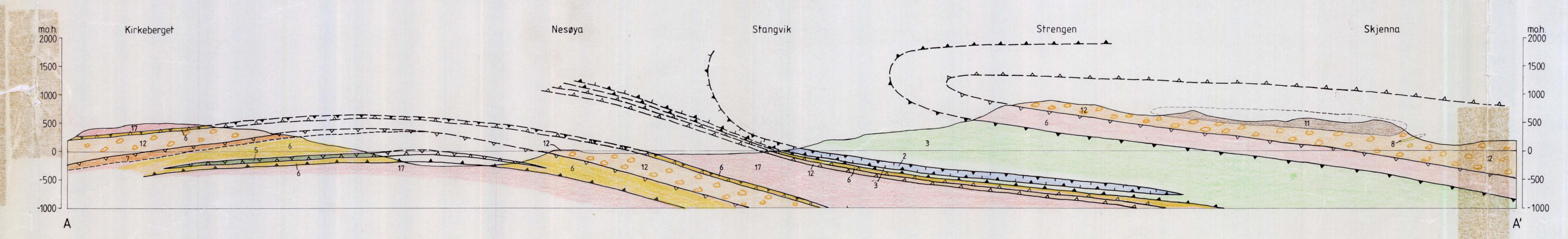
GEOLOGISKE SYMBOLER

Geological Symbols



GEOLOGISK KARTLAGT AV A.G.KRILL I 1961-1965, 1966, 1967, TILSAMMEN CA. 8 FELTARBEIDSSUKER

REFERANSE TIL KARTET: KRILL, A.G., 1987
STANGVIK BERGRUNNSKART 1420 4, 1:50000, FORELØPIG UTGAVE
NORGES GEOLOGISKE UNDERSØKELSE



NGU geol. avd.
KARTARKIVET
Original nr. 021/87.0004
Art. 301. utg. bergp. b
Levert den 21. 87
Av Alan G. Krill
Godkjendt av