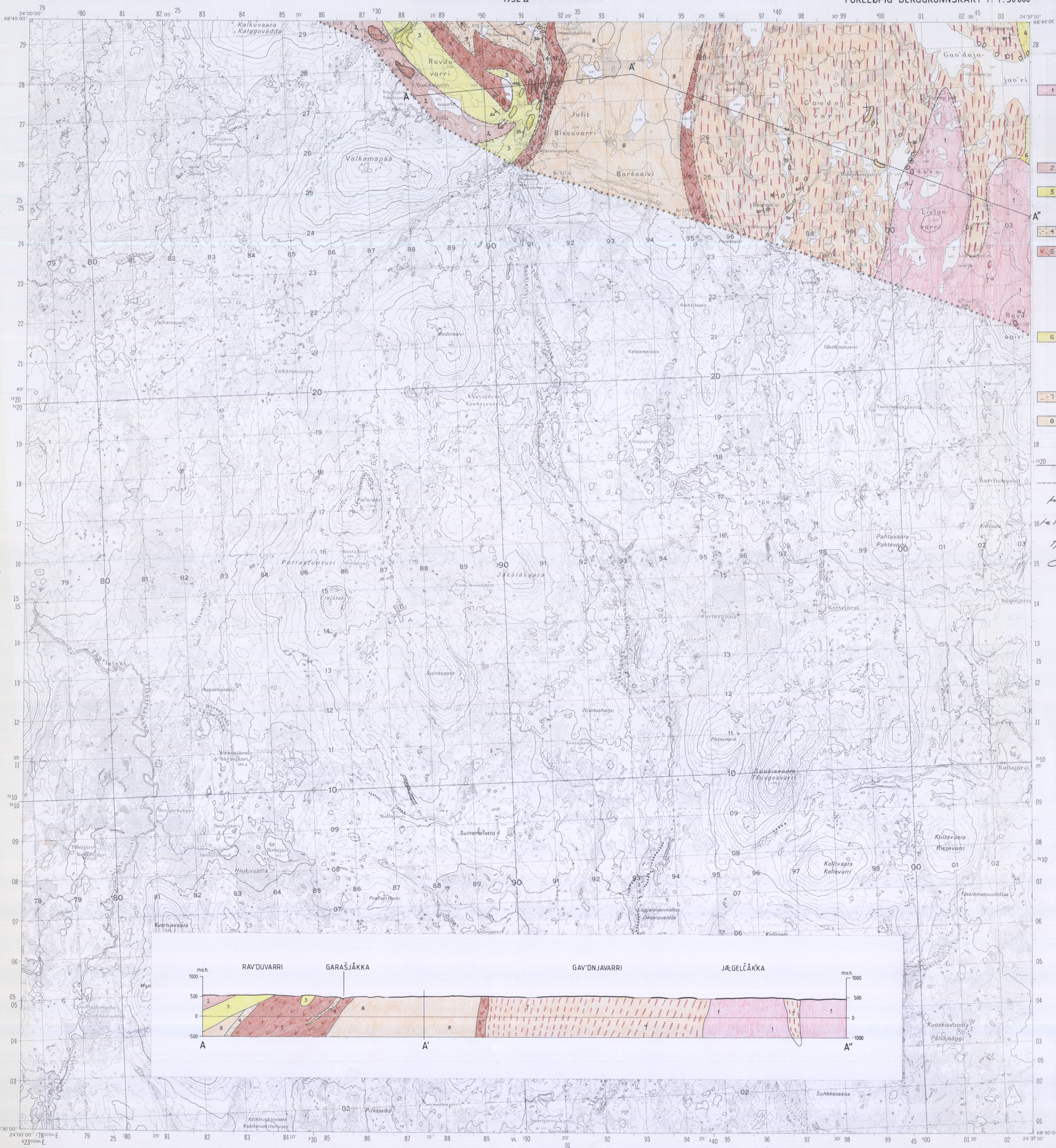


GAV'DNJAVARRI

1932 II

FORELØPIG BERGGRUNNSKART M 1:50 000

NORGES GEOLOGISKE UNDERSØKELSE



TEGNFORKLARING

DYPBERGARTER AV ANTATT TIDLIGPROTEROZOISK ALDER

LAVDIAVI GRANITT
 1 Granitt og granodioritt, blottiførende, hvit til rødlig, middelskornet, lokalt pegmatittisk. Homogen, massiv til svakt foliert. Intrusjonsalder 1721±40m.y. 1)

KAUTOKEINO GRØNNSTEINBELTET

OMDANNEDE VULKANSKE OG SEDIMENTÆRE BERGARTER AV TIDLIGPROTEROZOISK ALDER (ANTATT AVSETNINGSDALDER 2000-2500M.Y.)
 AVZIFORMASJONEN

- 2 Amfibolitt, funkornet, båndet til lagdelt eller homogen. Antatt omdannet tuff og tufflitt. MASIFORMASJONEN
- 3 Kvartsitt, hvit til rosa, lamnert til massiv, lokalt med skråsjukt.
- 4 OMDANNEDE DYP- OG OVERFLATEBERGARTER AV ARKEISK ALDER (>2500M.Y.) SÅDNABEFORMASJONEN (TILSVARER KANSKJE BAHARAV'DUJAVRIFORMASJONEN OG GÅL'DENVARRIFORMASJONEN)
- 4 Blottiskifer og -gneis, middelskornet, homogen, lokalt ordertittiførende. Også forekomster av untriformasjonelle konglomerater. Antatt omdannet arkosak sediment.
- 5, 5' Amfibolitt, grov- til middelskornet, lokalt ofittisk tekstur bevart. Antatt omdannet gabbro.

KARASJOK GRØNNSTEINBELTET

OMDANNEDE VULKANSKE OG SEDIMENTÆRE BERGARTER AV TIDLIGPROTEROZOISK ALDER (ANTATT AVSETNINGSDALDER 2000-2500M.Y.)

VULKANSKE OG SEDIMENTÆRE BERGARTER AV TIDLIGPROTEROZOISK ALDER
 SKUV'VANVARRIFORMASJONEN (TILSVARER MASIFORMASJONEN)

6 Kvartsglummerskifer, delvis feltspatisk, med lag av kvartstitt.

JER'GUL GNEISKOMPLEKSET

DYPBERGARTER AV ARKEISK ALDER (>2500 M.Y.)

- 7- AKKANASVARRI GNEIS
- 7- Tonallittisk gneis, blottiførende, lys grå, middelskornet, foliert, ofte med små feltspatgneis.
- 8 BIS'SUVARRI GNEIS (TILSVARER BIENNERDAVI GNEIS?)
- 8 Gneis, tonallittisk til granodiorittisk sammensetning, hornblende- og blottiførende. Fm- til middelskornet, lys, båndet eller stedvis homogen.

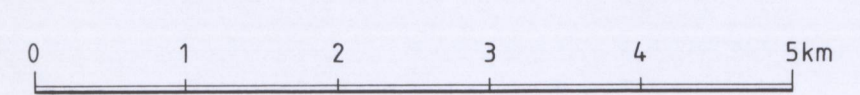
GEOLOGISKE SYMBOLER

- Bergartsgrense, blottet eller nærblottet
- Bergartsgrense, ekstrapolert eller tolket ved hjelp av flyfoto eller på grunnlag av topograf.
- Lagflate, helning angitt: 45°
- Fallasjon, mineralorientering eller mineralogisk bånding. Planets helning angitt, 45°, vertikalt=90°, horisontal
- Pilen angir rett vei opp i lagfølgen.
- Blotning eller godt blottet område

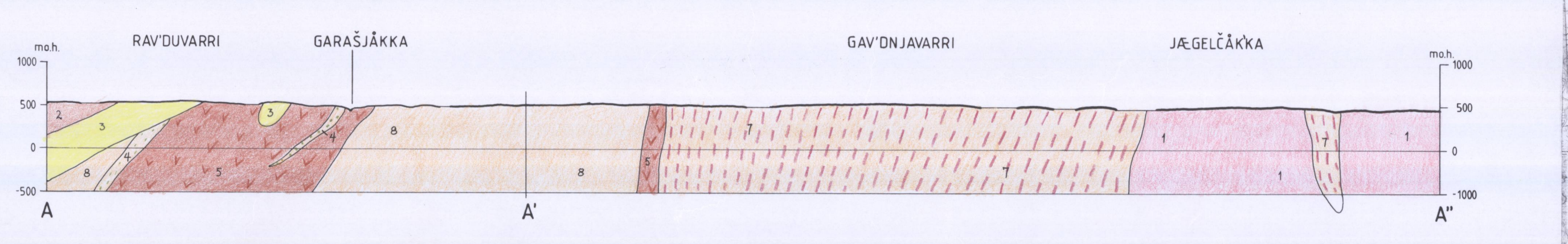
Kartlagt av E.G. Haldemann og V.H.Wlk, SulfidmalM A/S 1965-66, K.I. Olsen og F. Tølsen 1981, og K.I. Olsen og E. Rundhøvd, Prospektering A/S 1985
 Sammenstilt av K.I. Olsen, Prospektering A/S, desember 1985.
 Redigert ved NGU av A. Solli.

Referanse til kartet: K.I. Olsen 1987
 GAV'DNJAVARRI 1932 II - Foreløpig berggrunnskart - M 1:50 000
 Norges geologiske undersøkelse

1) Rb-Sr datering, hel bergart. Referanse: Olsen, K.I. & Nilsen, K.S. 1985: Geology of the Kautokeino Greenstone Belt. NGU 405, 151-160.



1932 IV	1932 I	2032 IV
1932 III	1932 II	2032 III



NGU geol. avd.
 KARTARKIVET
 Original nr. 02/87.002
 Art. forl. udg. berg. kart
 Levert den 08. 87
 Av K. J. Olsen
 Godkjendt av _____