

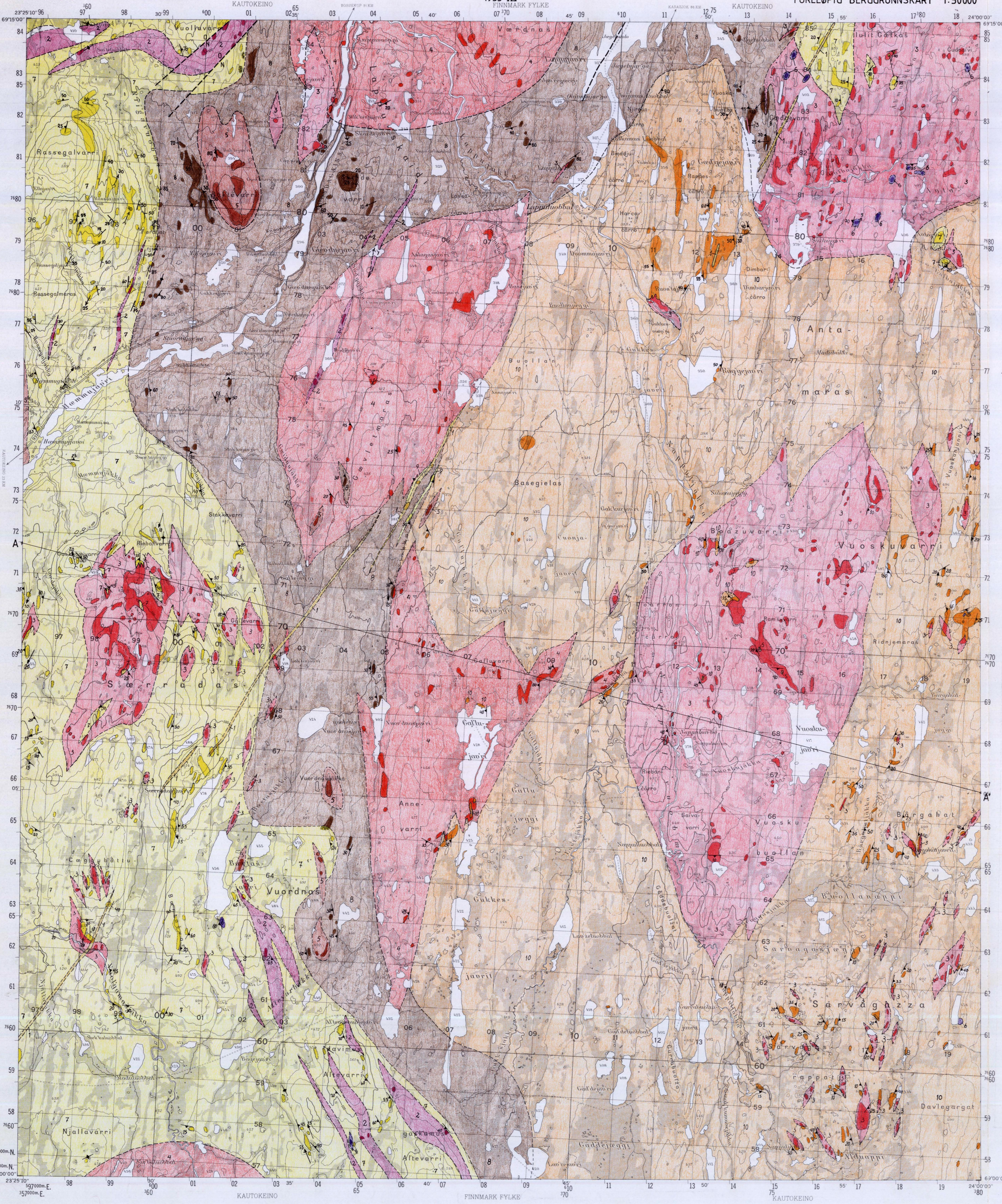
# LAPPULUOBBAL

NORGES GEOLOGISKE UNDERSØKELSE

1933 III

FINNMARK FYLKE

FORELØPIG BERGGRUNNSKART 1:50000



## TEGNFORKLARING

### DYP- OG GANGBERGARTER AV ANTATT TIDLIGPROTEROZOISK ALDER

- 1 Doleritt, magnetittførende, remanent magnetisme.
- 2 Albitdabas, magnetittførende, delvis sterkt forskifret.
- 3 Granitt, lys rød til hvit, vanligvis grovkornet til pegmatittisk.
- 4 Granodioritt, Lokalt også granitt og tonalitt. Hvit, gråhvit, eller rødlig, middels- til finkornet, foliert.
- 5 Gabbro, saussurittisert.
- 6 Amphibolitt med hovedsaklig tremolitt, olivinførende, ultramafisk sammensetning. Usikker opprinnelse.

### KAUTOKEINO GRØNNSTEINSELBETET

### SEDIMENTÆRE OG VULKANSKE BERGARTER AV ANTATT TIDLIGPROTEROZOISK ALDER

#### MASIFORMASJONEN

- 7 Kvarteritt og feltspatisk kvarteritt, underordnet også kvartsskifer. Rød hvit til grå, lokalt også granne fuchsilittførende varianter. / konglomerat
- 8 Amphibolitt, finkornet, foliert, antatt omdannet lava og tuff. Inneholder også tynne lag av granat- og staurolittførende skifer.
- 9 Kvarteritt og kvartsskifer, lokalt siltmanittførende.

### JERGUL GNEISKOMPLEKSET

### GNEISER AV ANTATT ARKEISK TIL TIDLIGPROTEROZOISK ALDER

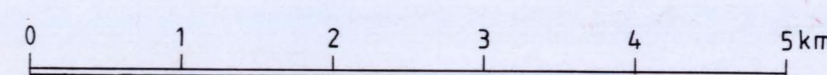
- 10 Gneis, med sammensetning som varierer fra granitt til tonalitt. Rød til gråhvit, fin- til middelskornet og vanligvis sterkt foliert. Delvis av antatt suprakrustal opprinnelse.

### GEOLOGISKE SYMBOLER

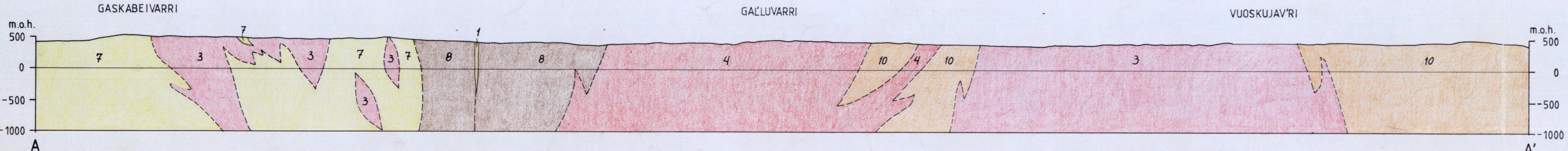
- Bergartsgrense, sukker/usukker
- - - Forkastning eller sprekkesone, relativbevegelse angitt når dette er kjent. 0=opp, N=ned.
- ↘ Lagfalte, flatens helning angitt, 50°.
- ↘ Planstruktur, planets helning angitt, 50° mot SØ, Loddrett=100
- ↘ Foldedåse, stupning angitt, 30° mot NØ
- A—A' Profillinje
- Blotning eller godt blottet område

Kartlagt av J.S.Sandstad 1984 og A.Sollu 1984-86.  
Sammenstilt av Arne Sollu, sammenstillingen avsluttet mars 1986.

Referanse til kartet: Sollu, A. 1987.  
LAPPULUOBBAL 1933 III - foreløbig berggrunnskart - M 1:50 000  
Norges geologiske undersøkelse



1833 I	1933 IV	1933 I
1833 II	1933 III	1933 II
1832 I	1932 IV	1932 I



NGU geol. avd.  
KARTARKIVET  
Original nr. 04/87.000A  
Art. Forl. berggr. kart  
Levert den 11. Sept. -87  
Av Arne Sollu  
Godkjent av