

FLINTFJELLET

NORGES GEOLOGISKE UNDERSØKELSE

1834 IV

FORELØPIG BERGGRUNNSKART 1:50000



TEGNFORKLARING

LØSMASSER AV KVARTÆR ALDER

Moræne, grus, sand og leire

OMDANNENE BERGARTER AV PREKAMBRISK TIL TIDLIG KAMBRISK ALDER, ØVERSKJØVET UNDER DEN KALEDONSKE FJELLKJEDEFOLDNINGEN

KALAKDEKKEKOMPLEKSET ANTATT DANNET OG FRAMSKJØVET HOVEDSAKELIG I SEN KAMBRISK - TIDLIG ORDOVICISK TID

Langfjelldekket

LASSEFJELLFORMASJONEN (ANTATT VENDLUM-UNDERKAMBRIMUM)

Granodiorittlig gneiss

Naal-/gneissledd

Gneiss, mylonittisk

Pålvandekket

AK'SDALIG FORMASJONEN (ANTATT VENDLUM-UNDERKAMBRIMUM)

Meta-arkose

SKREDDFJELLSUITE (ANTATT TIDLIG PROTEROZOIKUM)

Granodiorittisk gneiss, med amfibolittbånd og pegmatittganger i kalkstein, dolomitt og konglomerat

Nalgansdekket

DEBILKA

BEKKA FORMASJONEN (ANTATT VENDLUM-UNDERKAMBRIMUM)

Meta-arkose / Meta-arkose, glimmerrik, mylonittisk

NALFJELLSUITE (ANTATT ARKEIKUM-TIDLIG PROTEROZOIKUM)

Blastomylonitt, stedvis som brekke / opprinnelsesbergarter: meta-arkose, glimmerskifer, gneiss, amfibolitt og granstein

Grønnstein, hornblendeskifer, amfibolitt

Kalkglimmerskifer, stedvis med dolomitt, serpentinitlenser og granstein

Granittisk gneiss med bånd-, slipe- og stedvis øyestruktur

Granittisk, stedvis granodiorittisk gneiss; mylonittisk, stedvis som brekke

Metasandstein, feltspatførende

STORINGFORMASJONEN (USIKKER TILHØRIGHET)

Kvartitt, kalkspatholdig i dolomitt og kalkstein

Gargladekket

KOMSAFORMASJONEN (ANTATT VENDLUM-UNDERKAMBRIMUM)

Meta-arkose

STEDEGNE BERGARTER AV UNDERVENDISK TIL UNDERKAMBRISK ALDER, STEDVIS KORTSKJØVNE UNDER DEN KALEDONSKE FJELLKJEDANNELSE

Bornasgruppen (over vendlum-underkambrium)

PERVATNFORMASJONEN

Kvartsandstein med siltsteinlag

VESTENDFORMASJONEN

Leirskifer, siltstein, rød og grønn; nederst med sandstein, feltspatholdig og konglomerat med kvartitt; ikke innfelt

Leirskifer, siltstein, rød og eller grå-grønn

Sandstein, feltspatholdig og konglomerat med kvarts- og/eller sandsteinboller

SKARDOMFORMASJONEN

Tuffitt

Bossekopgruppen (under vendlum)

TALVIKFORMASJONEN

Dolomitt med stramatolitt i lag av kvartsandstein, siltstein og fyltitt i vekslung

AIMAJEVIFORMASJONEN

Kvartsandstein, stedvis med leirskiferlag / konglomerat, polykritt

GRUNNFJELL, BERGARTER AV ANTATT TIDLIG PROTEROZOISK ALDER, SVAK DEFORMERTE UNDER DEN KALEDONSKE FJELLKJEDANNELSE

Ralpasgruppen

LUOVSVARRIFORMASJONEN

Dolomitt, stramatolittførende, i vekslung med lag av gråvokke og siltstein / blottning av et enkelt lag som viser strukturens forløp / konglomerat

SKODDUVARRISANDSTEINFORMASJONEN

Gråvokke, med leirskiferlag og stedvis med konglomerat

STORVIKNESDOLMITTFORMASJONEN

Kalkstein og dolomitt, stramatolittførende og med siltsteinlag

SILTSTEIN

KVENVIKGRØNNSTEINFORMASJONEN

Basaltisk metauff og tuffitt

Metabasalt, funkornet / med pitestruktur / med pitestruktur uten opplyst angring / med tufflag

Metabasalt, grovkornet

Leirskifer / leirskifer med primært oppsprukne knoller / leirskifer med dolomittknoller / svartskifer

Kalkstein og stedvis med dolomitt

Ultrabasalt

BERGMARKFORMASJONEN

Metagabbro med tykke lag av albittfelsitt

Metatuff, tuffitt, albittfelsitt, dolomitt og kalkstein i vekslung

Dolomitt og kalkstein

Albittfelsitt lav vulkansk opprinnelse eller albittførende bergart, med lag av dolomitt og magnetitt

GEOLOGISKE GRENSE OG SYMBOLER

Bergartsgrense, sukker / uskikker

Utgående av planstrukturer, konstruerte

Skyveforkastning for Langfjelldekket

Skyveforkastning for Pålvandekket

Skyveforkastning for Nalgansdekket

Skyveforkastning for Gargladekket

Intern, mindre skyvesone, umbrakasjon

Forkastning sukker / uskikker

Lagflate (magnetisk eller sedimentær), med fall angitt 10 NV, lodrett (90), vannrett, overfoldet 10 NV

Skinflinnet med fall angitt 10 NV, lodrett (90), vannrett

Førvald bergart ved overskyning

Foldeakse med stupning angitt 10 NV

Akselantrose for antiklinalum, stor antiklinal eller antiform, med stupning av foldeakse angitt / overfoldet

Akselantrose for synklinalum, stor synform eller synklinal, med stupning av foldeakse angitt / overfoldet

Linsasjon, mineralinsasjon og foldeantrose for anfriser, med stupning angitt 10 NV

Opplyst kjennetegn, pulten piken med yngre lag i en lagflate

PROFILLINJE

MALMFOREKOMSTER

Nedlagt gruve av kobberkvik og sinkbende, stedvis med magnetitt og hematitt, lagplattene

Skjerp av kobber / kis

Skjerp av nikkel

FOREKOMSTER AV NYTTBARE MINERALER OG BERGARTER

Skjerp av pegmatittisk glimmer

Kartet er sammenstilt med Norges geologiske undersøkelse av Kåre Børke Zwaan på grunnlag av eget feltarbeid i 1972 og trykte publikasjoner og kart og upublisert materiale fra følgende geologer:

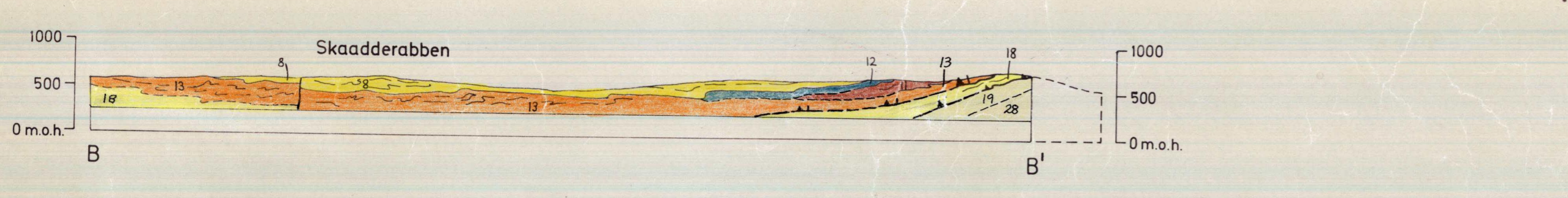
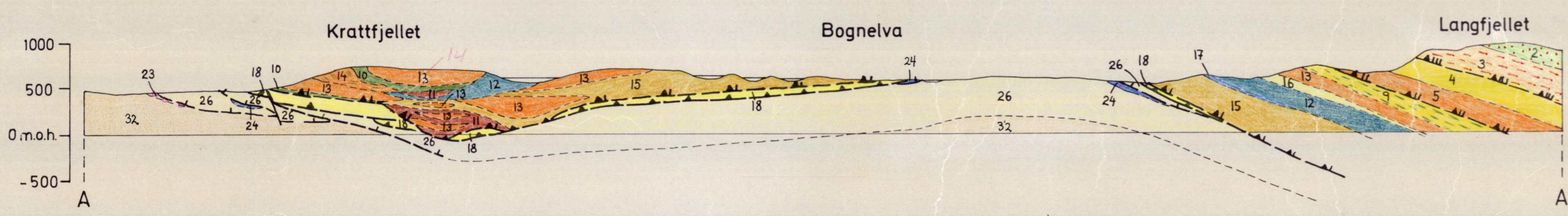
A.M. Bøttcher og F.V. Kvernengen (indret med stedegne bergarter)

F. Bøkke (underundersøke og yngre stratigrafiske bergarter og dekkebergarter nord for vinduet), P. Bøvde (dekkebergarter nord for vinduet), S.

J. Crøder (dekkebergarter syd for vinduet sammen med Zwaan)

Sammenst. Ellingen er avsluttet nov. 1985

Referanse til kartet: Bøttcher, A.M., Bøvde, P., og Crøder, J. 1986. Berggrunnskart FLINTFJELLET, 1:50000, foreløpig utgave. Norges geologiske undersøkelse.



1735 II	1835 III	1835 II
1734 I	1834 IV	1834 I
1734 II	1834 III	1834 II

NGU geol. avd.
KARTARKIVET
Original nr. 1834 IV 1834 I
Art. Ser. L. berggr. kart
Levert den 25.12.85
Av Geol. Div. L. H. Zwaan
Godkjent av

