

HAL'KAVARRI

NORGES GEOLOGISKE UNDERSØKELSE

2034 1

FORELØPIG BERGRUNNSKART 1:50000



TEGNFORKLARING

OVERSKJØVNE BERGARTER AV SENPROTEROZOISK ALDER

GAISSADEKKET

Gangbergarter
Amfibolitt, middels- til finkornet, massiv til foliert, med hornblende, plagioklas, klynopyroxen og epidot, antatt basisk gangbergart

Sedimentære og svakt metamorfe bergarter

TANAFJORDGRUPPEN

GAMASFJELLFORMASJONEN

Kvartallt og sandstein, hvit eller blågrå

DAKKOVARREFORMASJONEN

Lærskifer, mørk grå, brunlig siltstein, og finkornet sandstein, grå eller brun

GRØNNESFORMASJONEN

Siltstein og sandstein, grå-brunlig, ofte med mørk brune pletter

STEDEGNE SEDIMENTÆRE BERGARTER AV SENPROTEROZOISK TIL KAMBRISK ALDER

DIVIDALGRUPPEN

Siltstein og sandstein i vekselag, underordnede skiferlag, mørk grå, lysegrå og brunlig (kambrisk)

Sandstein, kvartalltisk, lys grå, (kambrisk)

Lærskifer, foliell-grønnlig, (senproterozoisk)

Kvartkonglomerat og grov- til finkornig feltspatførende sandstein (senproterozoisk)

OVERSKJØVNE, STERKT OMDANNEDE BERGARTER AV ARKEISK OG / ELLER TIDLIGPROTEROZOISK ALDER

LEVAJOK GRANULITTKOMPLEKSET

Hypersthengneis og massiv til foliert hypersthen-plagioklasgneis, antatt dybbergart

Granat-biotitt-hypersthengneis, foliert og båndet, mulig dybbergart

Granat-kvarts-siltmannittgneis, båndet, antatt sedimentær opprinnelse

OVERSKJØVNE TIL NÆR STEDEGNE, OMDANNEDE BERGARTER AV ARKEISK OG / ELLER TIDLIGPROTEROZOISK ALDER

Gjennomsettende dybbergarter

Granitt, lys rødlig, massiv til svakt foliert

Granodioritt-tonalitt, blek grå, middelkornet, homogen til moderat foliert

Amfibolitt, grovkornet, lokalt som metagabbro

Grovkornet amfibolitt med migmatittåner, antatt metagabbro

Ultramafiske bergarter av pyroxenitt-peridotittisk sammensetning

Anorthositt, grov- til middelkornet, plagioklasrik med bånd av granat

Amfibolitt, grovkornet, plagioklasrik, opprinnelig dioritt og leuogabbro

TANAEV MIGMATITTKOMPLEKSET

Vulkanske og sedimentære bergarter påvirket av migmatittisering og gjennomsatt av mindre granitt- og pegmatittganger og årer

Kvarts-feltspat-granittgneis med amfibolittåner og hornblende- og orthopyroxenholdige bånd. Inneholder linskjøve skjell av granulittkompleksets bergarter

Hornblendegneis og amfibolitt, middelkornet, mørk grå med granuler tekstur, mer enn 50% av hornblende og klynopyroxen. Opprinnelig mafisk lava eller mulig mafisk dybbergart

Plagioklas-hornblendegneis, middelkornet, lys grå, båndet, mer enn 50% feltspat og kvarts. Opprinnelig intermedier (andesittisk) lava eller mulig (diorittisk) dybbergart

Amfibol-klorittskifer, opprinnelig ultramafisk lava av komatittisk sammensetning

Amfibolitt, fin- til middelkornet med hornblendånler og migmatittåner, opprinnelig mafisk lava

Kvarts-feltspat- og biotittgneisen, båndet lys grå-rød, antatt opprinnelig sandstein

Kvartallt, hvit-rødlig, i vekselag med kvarts-feltspat- og glimmerskifer

Glimmerskifer, grafittskifer, magnetitkaldig

Kalkrik glimmerskifer med middelkornete karbonatlag (marmor) og kvartglimmerskifer

KARASJOK GRØNNSTEINBELTET

Vulkanske og sedimentære bergarter

IDDJAVRIGRUPPEN

ADJATSKAIDI / BAKKILVARRIFORMASJONEN. OVERVEIENDE VULKANSKE BERGARTER

Amfibolitt, middels-finkornet, opprinnelig basisk lava

Amfibol-kloritt-olvin-serpentinitbergart, opprinnelig ultramafisk lava av komatittisk sammensetning

Glimmerskifer, grafittskifer, magnetitkaldig

Biotittskifer, kalkholdig glimmerskifer

Kvarts-feltspatskifer, glimmerskifer og kvartallt, lys grå-rødlig, båndet til laminert, opprinnelig sandstein

Kalkrik skifer, biotittskifer, kvartglimmerskifer

NJARGAVIRI / GÅL'LEBAI'KEFORMASJONEN. OVERVEIENDE SEDIMENTÆRE BERGARTER

Feltspatholdig kvartallt, arkose

Glimmerskifer med kalkholdige lag

GEOLOGISKE SYMBOLER

- Bergartsgrense, blottet
- Bergartsgrense, plassering usikker, basert på geofysisk og fotogeologisk tolkning
- Skyvegrense for Levajok granulittkomplekset
- Skyvegrense for Gaisssadekket, blottet, ekstrapolert
- Annen skyvegrense
- Underordnet skyvegrense, blottet, ekstrapolert
- Forkastning, større sprekkese
- Dominerende planstruktur: fallasjon eller lagning, fallvinkel angitt, Loddrett=100°
- Skifrughet, sekundær fallasjon (fallvinkel angitt, Loddrett=100°)
- Primær lagning (fallvinkel angitt, Loddrett=100°)
- Falddekke (stupningsvinkel angitt, Loddrett=100°)
- Linasjon
- Retning mot yngre lag i lagrekken
- Blotning, blotningsområde

ERTSFØREKOMSTER

Kobberkis med magnetis, svovelkis

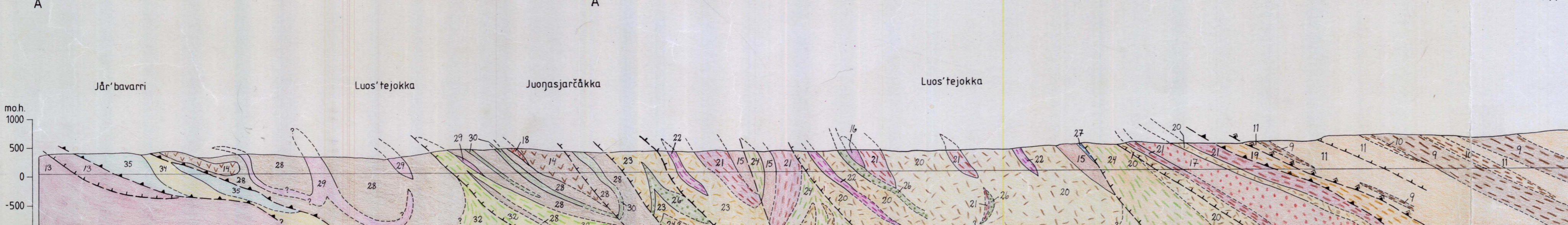
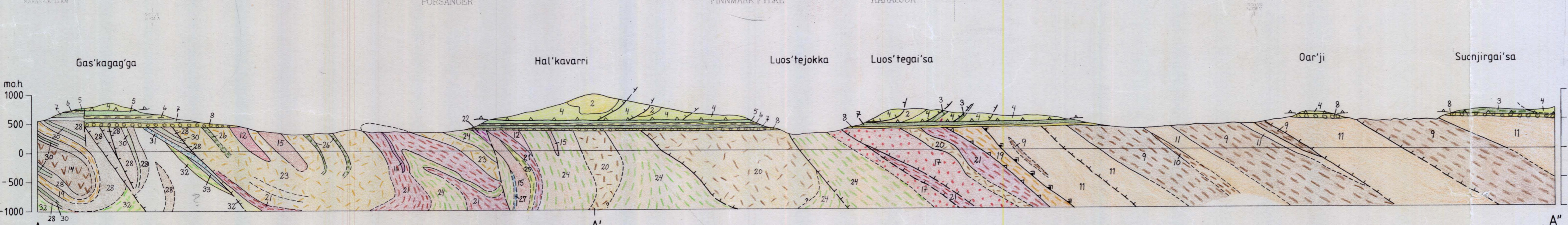
Byggløse

Kartlagt 1980-82 av Helge Henriksen og 1984-85 av Kjell S.Nilsen

Sammeltagnet ved PROSPEKTERING A/S av Kjell S.Nilsen, desember 1985

Redigert ved NGU av M.Often og A.SvedLacka

Referanse til kartet: K.S.Nilsen, 1986
HAL'KAVARRI berggrunnskart 2034 1, 1:50000, foreløpig utgave
Norges geologiske undersøkelse



2035 III	2035 II	2135 III
2034 IV	2034 I	2134 IV
2034 III	2034 II	2134 III

NGU geol. avd.
KARTARKIVET
Original nr. 096/16.000
Art. *Forl. kupp. haat*
Levert den
J. S. Nilsen
Godkjendt av

