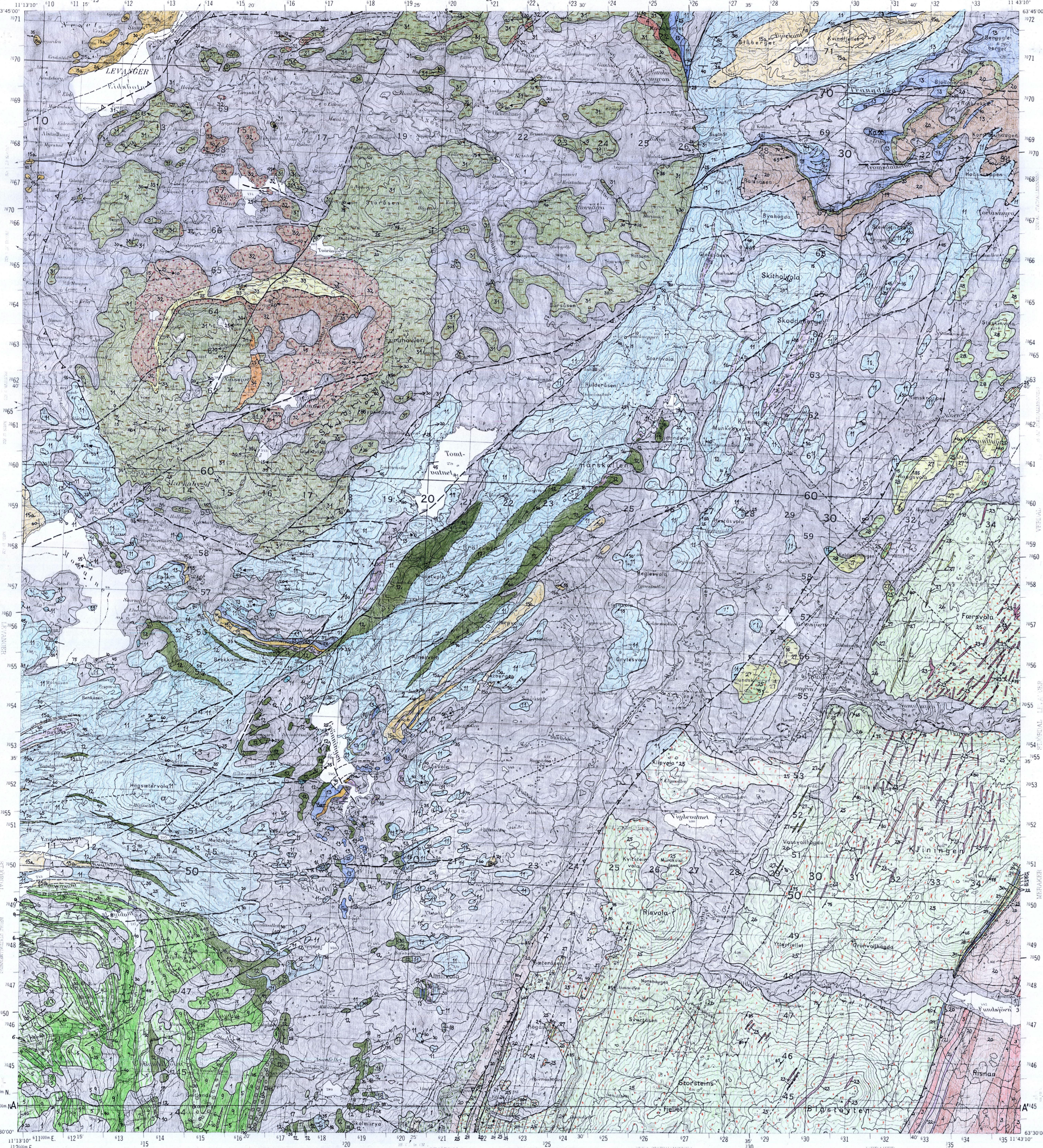


LEVANGER

NORGES GEOLOGISKE UNDERSØKELSE

1722 III

FORELØPIG BERGRUNNSKART M 1:50000



TEGNFORKLARING

SEDIMENTER AV KVARTÆR ALDER

Morene, grus, sand, leir osv.

OMDANNENDE BERGARTER OVERSKJØVET UNDER DEN KALEDONISKE FJELLEDEDE

(Bergarter av antatt prekambriisk og kambro-ordovicisk alder)
 STØRENDEKKET (OG MERÅKERDEKKET I SØRØST) (Omdannede sedimentære, vulkanske og tildels dyppergarter av antatt ordovicisk alder, muligens også tildels tidlig-silurisk alder)

- 2
- 3
- 4

KALEDONISKE DYPPBERGARTER AV ANTATT SEN-KAMBRISK TIL TIDLIG-ORDOVICISK ALDER

- 5
- 6
- 7
- 8
- 9
- 10

Tonalitt (trondhjemitt)
 Albitgranitt, fergneiset
 Fin- til middelskornet metagabbro, delvis porfyrisk
 EKNEGRUPPEN (= ØVRE HOVINGRUPPEN)
 Lys grønn metasandstein (metagravåke) med tynne lag av metasiltstein og leirstein eller fyllitt
 Polymikt konglomerat, tildels konglomeratisk metagravåke
 Tynnbåndet grønn metagravåke, siltig sandstein og leirskifer eller fyllitt i vekslung
 Metakalkstein
 Mørk grønn tynnblanert leirskifer eller fyllitt med noen tynne lag av metasandstein eller metasiltstein
 Polymikt konglomerat (= Høplakonglomerat)

UNDRE HOVINGRUPPEN

- 11
- 12
- 13
- 14
- 15
- 16
- 17
- 18
- 19

Grøblå til mørk grønn fyllitt og grønn kalkfyllitt med meget tynne lag av metasiltstein, metasandstein eller tuff (store facies variasjoner)
 Grø til mørk grønn fyllitt, stedvis rik på svovelkvik, tildels med tynnblanert tuff-siltstein
 Metakalkstein
 Grønn metagravåke-sandstein med tynne lag av leirskifer
 Grønnskifer, skifrig grønnstein / konglomeratisk grønnskifer eller mørk grønn fyllitt
 Tynnbåndet, lys grønngrå til grøhvitt keratofyrisk tuff og mørkgrønn fyllitt i vekslung; forvulnes hvitt til askegrå ferge
 Tynnbåndet grønn metasandstein og grønn fyllitt i vekslung
 Grø til grønngrå fyllitt, tildels med med mye sekundær årkvarter
 Polymikt konglomerat med mye baller av grønnstein og jaspis

STØRENGRUPPEN, INNKL. FUNDSJØGRUPPEN I SØRØST

- 20
- 21
- 22

Grønnstein, grønnskifer, med overgang til amfibolitt
 Grønnstein (tildels amfibolitt) og kvartarkeratofyr i tynnbåndet vekslung
 Kvartarkeratofyr

GULADEKKET (Omdannede sedimentære, tildels dyppergarter av antatt kambrisk til tidlig ordovicisk alder)

KALEDONISKE DYPPBERGARTER AV ANTATT TIDLIG-ORDOVICISK ALDER

- 23

Tonalitt (trondhjemitt)

GULAGRUPPEN

- 24
- 25
- 26
- 27
- 28
- 29
- 30

Hornblende-glummerskifer, stedvis med granat
 Båndet granat-glummerskifer eller gneis, tildels mugmatittisert, dels med finbåndet kalkskalkogneis, stedvis med stamolitt, kyanitt og sillimanitt
 Bløtt-muskovittskifer med hyppige kvartarsåner
 Kvartarskifer, grafittkvartarsitt og glummerskifer i vekslung, stedvis med granat
 Bløttskifer, tildels hornblende-glummerskifer med mellomlag av amfibolitt, stedvis med granat
 Kalsittmarmer
 Metakvartarsittkonglomerat, tildels metasandstein, med granat-kyanittførende skifer som grunnmasse (= Sudakonglomerat)

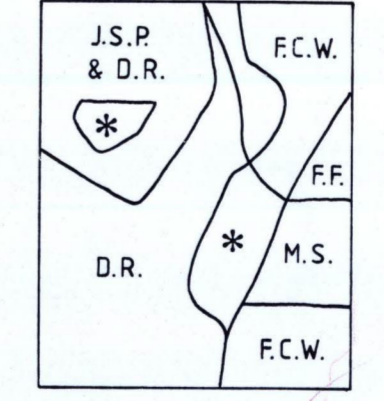
SKJØTINGENDEKKET (Omdannede sedimentære og vulkanske bergarter av antatt senprekambriisk til kambrisk alder)

- 31
- 32
- 33
- 34

Granatglummerskifer, tildels med hornblende; noen lag av hornblende-glummerskifer med få granater, også lag med amfibolitt og metasandstein
 Granatførende amfibolitt, stedvis med lag av granat-glummerskifer og sjelden lag av sur tuff
 Hovedsakelig metasandstein, med lag av amfibolitt og granat-glummerskifer
 Grovkornet granat-hornblendegneis
 Variabel mugmatittisering i forskjellige bergarterstyper

GEOLOGISKE SYMBOLER

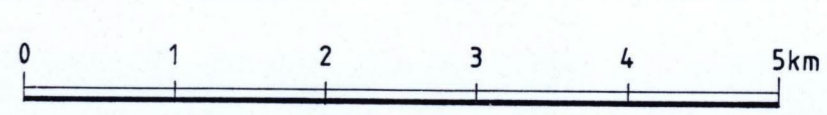
- Bergartsgrense, sukker / usukker
- Skyveforkastning, skyvegrensen til Støren- og Meråkerdekkene, overbuktet (→)
- Annen skyveforkastning eller tennens skjærsoner, stedvis overbuktet (→)
- Forkastning, sukker / usukker eller tolket fra flyfoto
- Lagning, strek og fall / Loddrett (= 90°)
- Pilen peker i retning av yngre lag i lagfølgen
- Follasjon, strek og fall / Loddrett (= 90°)
- Senere skifringhet eller krenulasjonsklav
- Tidlig (syn-follasjon) foldeakse med stupning
- Yngre foldeakse med stupning
- Tidlig strekningslineasjon med stupning
- Tidlig ballølineasjon med stupning
- Tidlig minerallineasjon med stupning
- ♀ Kulførekomst
- ⚡ Ka Kalksteinsbrudd



Geologisk kartlagt av F.Feduk, D.Roberts, J.Sprunger-Pearcey, M.Suk og F.C.Wolff.
 * = Ikke kartlagt i detalj.
 Sammenstilt ved NGU av D.Roberts og F.C.Wolff, 1986.

Referanse til dette kartet: Roberts, D. & Wolff, F.C., 1986. LEVANGER, berggrunnskart 1722 3 - 1:50000, foreløpig utgave, Norges geologiske undersøkelse.

Kartet er ikke gjennomgått av NGUs kartredaksjon



1622 I	1722 IV	1722 I
1622 II	1722 III	1722 II
1621 I	1721 IV	1721 I

NGU geol. avd.
 KARTARKIVET
 Original nr. 085/86.00A
 Art Foreløpig berggrunnskart
 Levert den
 Av ROBERTS, D. WOLFF, F.
 Godkjendt av

