



SEDIMENTER AV KVARTÆR ALDER

Morene, grus, sand, leir, myr

OMDANNETE BERGARTER OVERSKJØVET UNDER DEN KALEDONISKE FJELLSJEDEANNELSE
(Bergarter av antatt prekambrisk og kambro-silurisk alder)

GJERSVIKDEKKET: MELLOMSTE KØLI DEKKEKOMPLEKS

LIMINGENGRUPPEN (Antatt ordovicisk-silurisk alder)

Omdannede sedimentære bergarter

Grå sandstein, glimmerførende sandstein / polymikt konglomerat med baller av sedimentære bergarter

LEIPIKVATNDEKKET: MELLOMSTE KØLI DEKKEKOMPLEKS

RØYRVIKGRUPPEN (Antatt ordovicisk alder)

Omdannede sedimentære og vulkanske bergarter

"Brakjellfyllitt", lys kalk- og kvartsholdig fyllitt og kalksandstein

"Jomagnestein", lys grønnstein

Kvartsitt, omdannet chert med fyllittliske og grafitfyllittiske bånd og med magnetiske sandstein og grøvkvikke

"Reynvikfyllitt" - grå fyllitt, delvis med bånd av sandstein / grafitfyllitt

STIKKEDKKET: MELLOMSTE KØLI DEKKEKOMPLEKS

REMDALSGRUPPEN (Antatt ordovicisk alder)

Brannelformasjonen

Grå fyllitt / grafitfyllitt / kvartsfyllitt

Grønnkifer, grønnstein

Tuffitt / konglomerat med baller av vulkanske bergarter

Parfjell konglomeratformasjon

Kvartstikkonglomerat med grafittholdig kvartstitt og fyllittmatrise

LASTERFJELLGRUPPEN (Antatt senordovicisk alder)

Skogbekk vulkanittformasjon

Omdannede vulkanske og sedimentære bergarter

Kalkstein, marmor

Grå fyllitt / kalkfyllitt

Tuffitt, glimmerkifer

Grønnkifer, grønnstein, hovedsakelig lagdelt tuff og grove pyroklastiske bergarter

Kvartskaratofyr, hovedsakelig tuff med grønnkiferlag / med parfyllitt kvartskaratofyr

Små luser av trondhjemitt / små luser av gabbro

Haraen fyllittformasjon

Kalkfyllitt / grå fyllitt / grafitfyllitt

Blåfjell fyllittformasjon

Båndet kalksandstein og kalkfyllitt / grå fyllitt / garbenskifer

BJØRKVATNDEKKET: NEDERSTE KØLI DEKKEKOMPLEKS

Dypbergarter, delvis omdannede (ordovicisk-silurisk alder)

Lys tonalitt / -med granat

Gabbro

Serpentinit (peridotitt)

TJØPISGRUPPEN (Antatt silurisk alder)

Omdannede sedimentære og vulkanske bergarter

Holandsformasjonen

Skifrig kalkholdig amfibolitt

Kvartskaratofyr, felsisk tuff

Kvamaru kvartstittformasjon

Lys kvartstitt / kvartstikkonglomerat

Bjærnefjellformasjonen

Fyllitt, glimmerkifer / garbenskifer

Grafitfyllitt

Marmor

Kvartstitt

Skifrig amfibolitt

Kalkgarbenskifer

Glimmerkifer, kvartsglimmerkifer

Ankane vulkanittformasjon

Tuffitt / garbenskifer

Tuffitt med grønnkiferbånd / -med kvartskaratofyrbånd

Kvartskaratofyr, massiv og lagdelt / garbenskifer

Skifrig amfibolitt, delvis kalkrik

Grafitkifer

Kvemo skiferformasjon

Vekslende kvartstitt og arkose med tykke bånd av granatglimmerkifer

Kvambekk konglomeratformasjon

Kvartstikkonglomerat

SEVEDEKKET (Bergarter av antatt senprekambrisk til kambrisk alder)

Lillfjell gneisformasjon

Migmatittisk glimmergneis

Blåfjellformasjonen

Glimmergneis, kvarts- og kvartsfeltspatgneis

Amfibolitt

Grafitkifer

Udifferensiert vekslende gneis og amfibolitt

Serpentinit (peridotitt)

GEOLOGISKE SYMBOLER

--- Bergartegrense, sikker / usikker

--- Skyvegrense under Gjersvikdekke

--- Skyvegrense under Leupukvatndekke

--- Skyvegrense under Stikkedekke

--- Skyvegrense under Bjørkvatndekke

--- Mundre skyvegrense, skjærsone, markert forskifret sone

--- Markert forkastning / Lokal forkastning

••••• Pulestruktur / Vulkansk brekke, agglomerat

××××× Opprinnelig lagning med planets helning angitt (45g NV, Loddrett)

××××× Follasjon med planets helning angitt (45g NV, Loddrett)

--- Antiform

--- Tidlig pre-/synfollasjon foldedekke med stupning angitt (20g NB, vannrett)

--- Sen, postfollasjon foldedekke med stupning angitt (20g NB, vannrett)

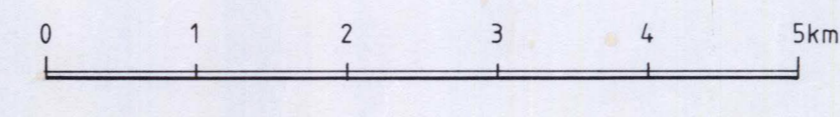
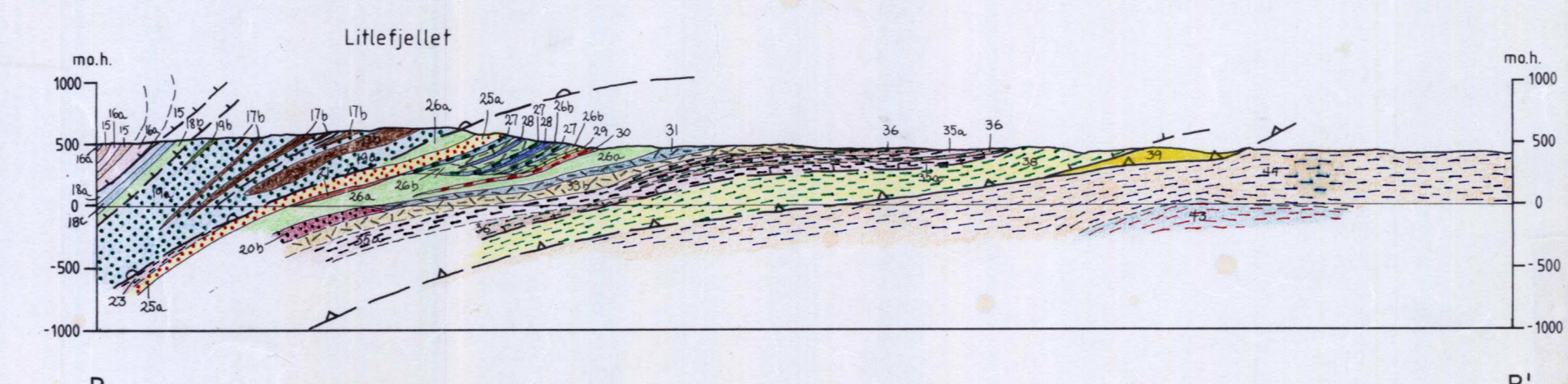
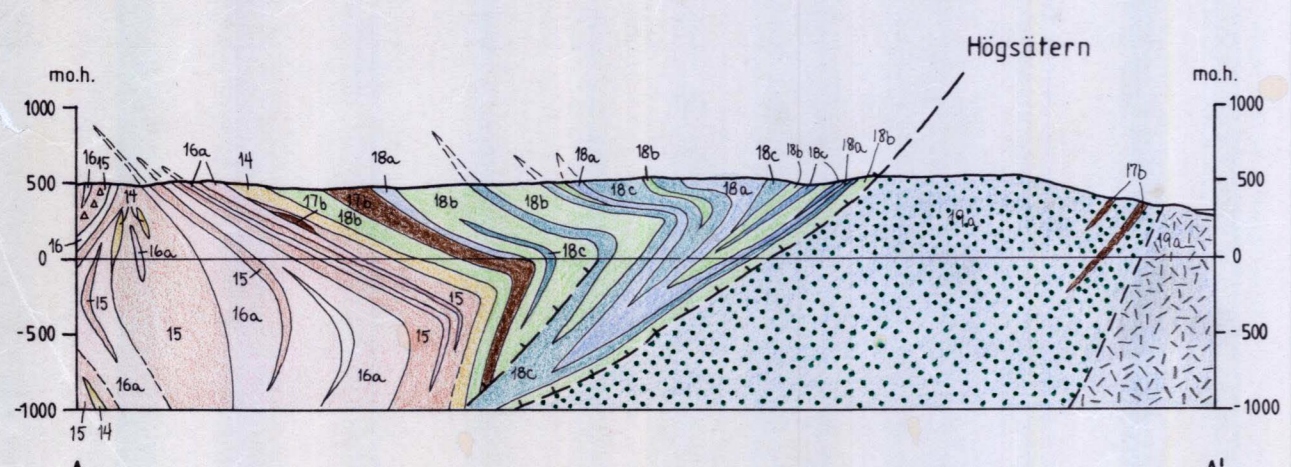
--- Linesjon med stupning angitt (20g NB) / Mineralslinesjon

--- Linesjon av baller i konglomerat / Linesjon definert med kryssende planstrukturer

♀ Sulfidmineralisering

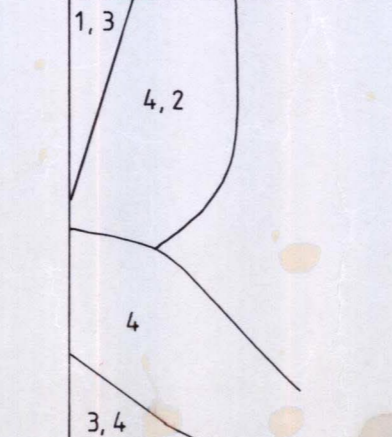
♂ Skiferbrudd

FOREKOMSTER AV ERTS, INDUSTRIELLE MINERALER OG BERGARTER



NGU geol. avd.
KARTARKIVET
Original nr. 081/6.000A
Art. Forl. utg. bergs. v.
Levert den 6. jan. 1986
Av A. Reinbakken
Godkjendt av

1924 IV	1924 I
1924 III	1924 II
1923 IV	1923 I



Geologisk kartlagt av:
1. S. Kollung (1972-75)
2. G. Nilsson (1962-63)
3. A. Reinbakken (1972-73)
4. T. Sjøstrand (1969-73)

Sammenstilt ved NTH, Trondheim av A. Reinbakken basert på kartleggingen av ovennevnte geologer. Sammenstillingen avsluttet mai 1984.
Redigert ved NGU av Thorsnes, Tønje, 1986.

Referanse til dette kartet: Reinbakken, A., 1986. LIMINGEN, berggrunnskart 1924 2 - 1:50000, foreløpig utgave, Norges geologiske undersøkelse.