

TEGNFORKLARING

SEDIMENTER AV KVARTÆR ALDER
Morane, grus, sand, leire o.l.

OVERSKJØVNE BERGARTER, FRAMSKJØVET UNDER DEN KALEDONISKE
FJELLKJEDEDANNELSE

- KALEDONISKE DYPPERGARTER
- 2 Granitt og granittpegmatitt (P)
 - 3 Granitt, fallert
 - 4 Dioritt, fallert (diortittisk gneis)
 - 5 Mafiske bergarter og amfibolitt
 - 6 Ultramafiske bergarter (flere typer)
- OMDANNETE SEDIMENTÆRE OG VULKANSKE BERGARTER OG GNEISER AV TIDLIGPALEOZOISK ALDER ELLER ELDRE
- 7 Glimmerskifer og glimmergneis, udiffereusert
 - 8 Glimmergneis med øyevest, ofte med siltmarmor
 - 9 Glimmerskifer, dels kvartærsk, lokalt grafittførende
 - 10 Kvartærglimmergneis
 - 11 Kalkglimmerskifer
 - 12 Kvartætt
 - 13 Rusten kvarts-feltspatskifer og gneis, trolig av delvis vulkansk opprinnelse
 - 14 Rusten delvis karbonatholdige kvarts-feltspatskifer og gneiser / Somme bergarter med urene marmorlag
 - 15 Granatglimmerskifer
 - 16 Marmor, væsentlig kalkpatmarmor, stedsvis uren metakalkstein
 - 17 Rusten kvartærglimmerskifer, kvartætt og granatglimmerskifer
 - 18 Rødt granittisk gneis av "bungneistype"
 - 19 Grøvt glimmergneis, fin- til middelskornet, mikroklinisk
 - 20 Lys gneis, funkornet, plagioklasrik
 - 21 Tonalittisk til granittisk gneis
 - 22 Tonalittisk gneis, granat- og amfibolittførende
 - 23 Vekslende granittiske og amfibolittiske gneiser
 - 24 Amfibolitt, dels granittførende, ofte båndet

"BUNNMASSIV", STEDEGNE ELLER SKJØVNE BERGARTER AV PREKAMBRISK ALDER

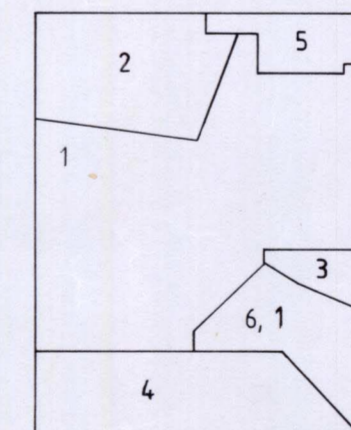
- 25 Bløttiskifer, amfibolitt, basiske gangbergarter
- 26 Gabbro og gabbroid gneis
- 27 Syenitt
- 28 Granittiske gneiser, ikke innfelt
- 29 Amfibolgneis/amfibolitt og tonalittisk til monzonittisk gneis i veksling
- 30 Tonalittisk gneis, granatførende, og med amfibolitt
- 31 Granittisk gneis, dypporvittet
- 32 Granittisk gneis, rødt
- 33 Overveidende granatførende kvartærglimmergneis, tonalittisk sammensetning
- 34 Gneisgranitt, massiv, grøvt
- 35 Båndet gneis, stedsvis granatglimmerskifer og amfibolitt

GEOLOGISKE SYMBOLER

- Bergartsgrense, sikker
- - - - - Bergartsgrense, usikker
- · - · - Skyvegsgrense
- ⊕ ⊗ Follasjon, skifringhet, med planets helning angitt (40g SØ, vannrett, Loddrett = 100g)
- ↗ ↘ Foldesak, stupning angitt (20g NØ, vannrett)
- A—A' Profillinje

ERTSFOREKOMSTER OG STEINBRUDD

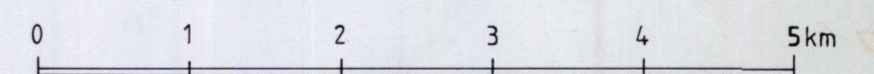
- ⬠ Kulførekomst
- ⬠ Pegmatittbrudd



Geologisk kartlagt av:
1: Svein Gjelle 1977-85 med assistanse av Bjørge Brattli 1978, Ragnar Hansen 1979-80, Arild Seim 1981-82
2: Magne Gustavson 1977-78
3: Sverre Ole Johnsen 1978 med assistanse av Arne Granlie
4: Gunnbjørg og Henning Øvle 1975
5: Hilde Skault og Bjarne Tveten 1979
6: Ulrik Sævegaard 1975
Sammenstilt av Svein Gjelle og Magne Gustavson
Sammenstillingen avsluttet oktober 1984

Referanse til dette kartet: Gjelle, S., Gustavson, M., Øvle, H. og Skault, H., Berggrunnsgeologisk kart Melfjord 1928 3, 1:50000, foreløpig utgave, Norges geologiske undersøkelse.

1928 I	1928 IV	1928 I
1928 II	1928 III	1928 II
1927 I	1927 IV	1927 I



NGU geol. avd.
KARTARKIVET
Original nr. 0608/0004
Art. forel. utg. bygg. 16
Levert den
Av se referanse
Godkjent av

