

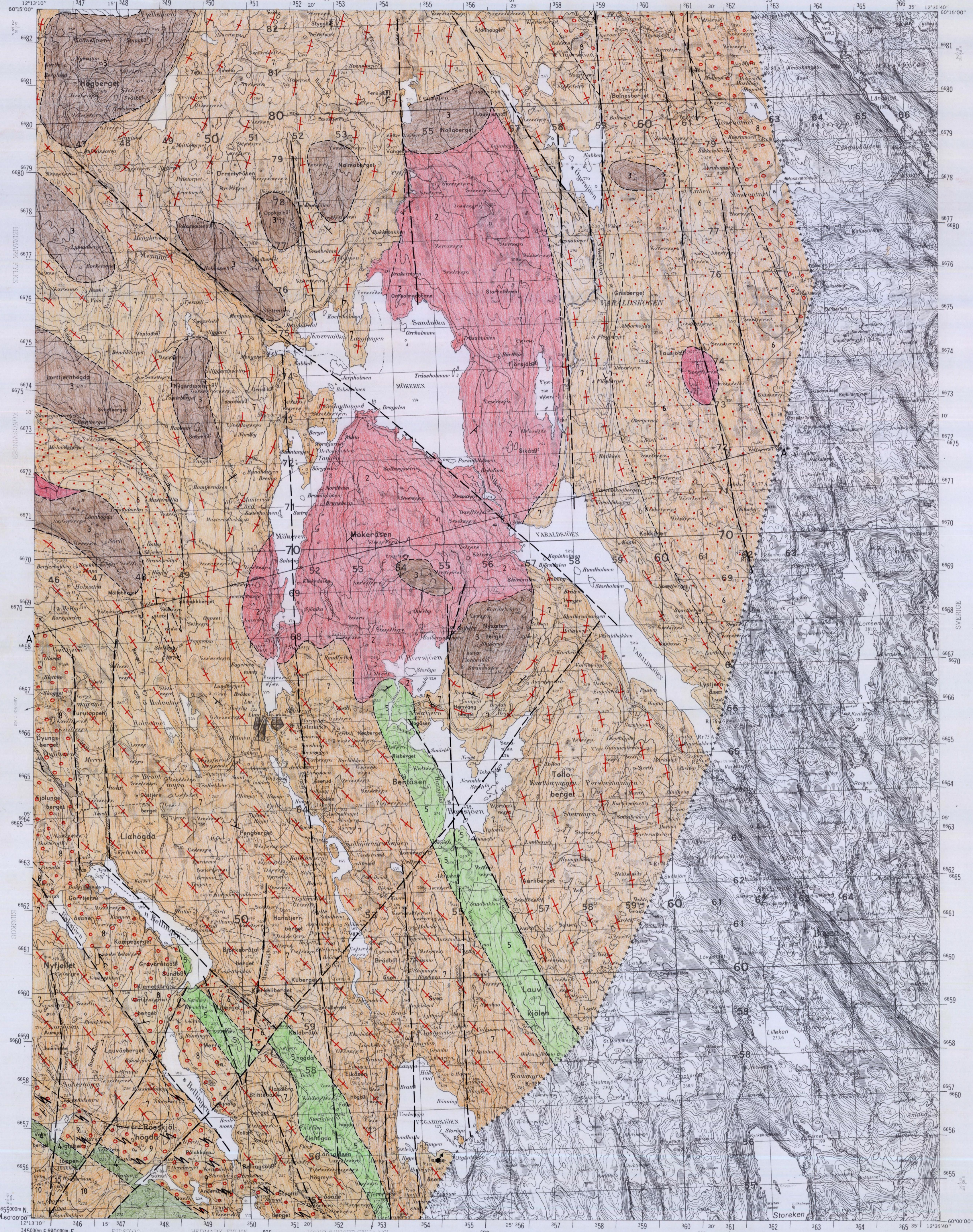
# AUSTMARKA

NORGES GEOLOGISKE UNDERSØKELSE

2115 III

BERGGRUNNSGEOLOGISK KART, FORELØPIG UTGAVE 1:50 000

NGU geol. avd.  
KARTARKIVET  
Original nr. *00985.000A*  
Art. *Totl. utp. bergg. kart.*  
Levert den *juli - 85*  
Av *Chr. D. Thorkildsen*  
Godkjendt av .....



**TEGNFORKLARING**

**PREKAMBRISKE DYPBERGARTER**

- 1 GRANITT
- 2 ØYEGRANITT
- 3 HYPERITT OG GABBRO

**OMVANDLEDE PREKAMBRISKE SEDIMENTÆRE OG VULKANSKE BERGARTER**

- 4 METAGRÅVAKKE
- 5 VEKSLING AV GLIMMERSKIFER, GRØNNSKIFER OG FINKORNETE KVARTSELTSPATBERGARTER

**PREKAMBRISKE GNEISBERGARTER**

- 6 FINKORNET GRANITISK GNEIS
- 7 MIDDELSKORNET TIL GROVKORNET GRANITISK GNEIS
- 8 MIDDELSKORNET TIL GROVKORNET GRANITISK ØYEGNEIS
- 9 BLASTOMYLONITISK ØYEGNEIS
- 10 MIDDELSKORNET TONALITISK GNEIS

**STRUKTURER**

- BERGARTSGRENSE
- FORKASTNING
- FOLIASJONENS STRØK/FALL
- > 20 FOLDEAKSE MED ANGITT STUPNINGSVINKEL
- HEMATITT / MAGNETITT- FOREKOMST
- A A' PROFILLINJE

Kartlagt av O. Gvein, T. Sverdrup og Chr. D. Thorkildsen 1960-65.  
Sammenstilt av Chr. D. Thorkildsen 1965.  
Redigert ved NGU av H. Skidvoll 1985.  
Referanse til kartet: Thorkildsen, Chr. D. 1965.  
AUSTMARKA. Foreløpig berggrunnskart 2115 III, - 1:50 000  
Norges geologiske undersøkelse.

2015 I	2115 IV
2015 II	2115 III
2014 I	2114 IV

