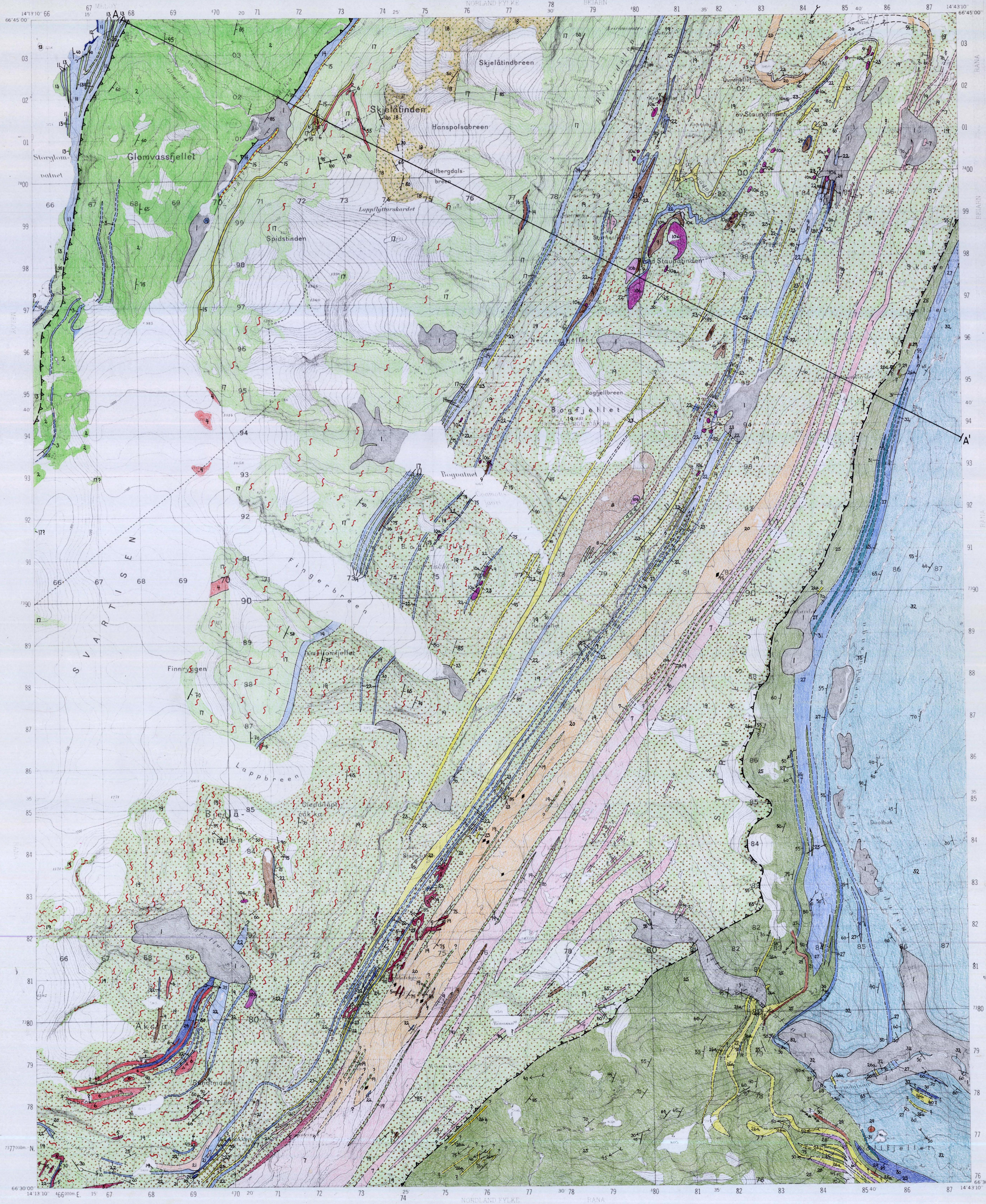


# BLAKKÅDAL

NORGES GEOLOGISKE UNDERSØKELSE

2028 III

FORELØPIG BERGGRUNNSKART M 1:50000



## TEGNFORKLARING

### SEDIMENTER AV KVARTÆR ALDER

1 Moræne, grus, sand, leire o.l.

### HABRESÅDEKKET, OMDANNEDE BERGARTER AV ANTATT MELLOM- PREKAMBRISK TIL SENPREKAMBRISK ALDER

#### METASEDIMENTER

- 2 Granatglimmerskifer, fin til middelskornet
- 3 Kalkspatmarmor

### BEIARDEKKET, OMDANNEDE BERGARTER AV ANTATT SENPREKAMBRISK TIL KAMBROSILURISK ALDER

#### OMDANNEDE DYPPBERGARTER AV ANTATT KAMBROSILURISK ALDER

- 4 Porfyngranitt
- 5 Tonallitt, kvartsmonzonitt, trondhjæmitt
- 6 Granitt
- 7 Granittisk til granodiorittisk gneis
- 8 Dioritt
- 9 Gabbro, metagabbro, amfibolitt
- 9, 10 Peridotitt / Pyroxenitt

#### SOKUMFJELLGRUPPEN, OMDANNEDE SEDIMENTÆRE BERGARTER AV ANTATT SENPREKAMBRISK-KAMBRSK ALDER

- 11 Kalkspatmarmor
- 12 Dolomitmarmor
- 13 Glimmerskifer, oftest granatførende

#### GRÅTÅDALSGRUPPEN, OMDANNEDE OVERFLATEBERGARTER AV ANTATT SENPREKAMBRISK TIL KAMBRSK ALDER

- 14 Kalkspatmarmor
- 15 Kvartslitt
- 16 Amfibolitt
- 17 Granatglimmerskifer i veksting med kvartfellepatrisk gneis og glimmergneis, gjennomskjært av lyse ganger
- 18 Kvarts-sillimanittkoble gneis og kvarts-fellepatrisk gneis med megaklittdannelse

#### STABURSDALSGRUPPEN, OMDANNEDE OVERFLATEBERGARTER AV SENPREKAMBRISK ALDER

- 19 Granatglimmerskifer /-gneis / Bergarten sterkt gjennomskjært av lyse ganger
- 20 Båndet gneis med granittiske "lag" / Øyegneis
- 21 Kvartskaratofyr
- 22 Kalkspatmarmor
- 23 Kvartslitt
- 24 Dolomitmarmor

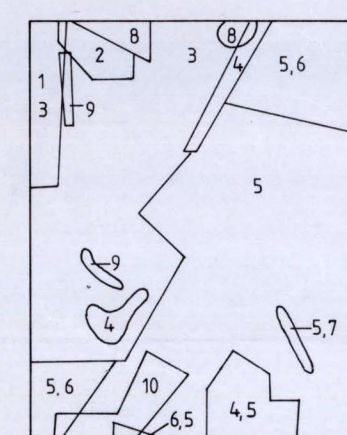
#### RAMNÅLIDDEKKET, OMDANNEDE OVERFLATEBERGARTER AV ANTATT SENPREKAMBRISK TIL KAMBROSILURISK ALDER

#### ØRTFJELLGRUPPEN

- 25 Granatglimmerskifer og kvartaglimmerskifer, stødvus kalkspatførende glimmerskifer
- 26 Kvartslitt / Svart kvartslitt
- 27 Kalkspatmarmor
- 28 Kvartskaratofyr
- 29 Amfibolitt
- 30 Dolomitmarmor
- 31 Kalkglimmerskifer
- 32 Granatkalkglimmerskifer, stødvus kalkfattig eller kalkfri

#### GEOLOGISKE SYMBOLER

- Bergartsgrense, sukker/usukker
- ▲▲▲ Skyvegrense for Habresådekket
- ▲▲▲ Skyvegrense for Beiardekket
- |—|—| Profilullnse
- △△△ Brekasje
- ↔ Mylonitt
- ↖ Fallasjon med helning angitt (20° sørvest, loddrrett=100°)
- ↖ Falldekke med stupning angitt (15° sørvest)



- Kartlagt av:
1. Nicholson, R. & Walton, B.J., 1965 (NGU 43)
  2. Johnsen, S.O., 1976
  3. Gjelle, S. & Johnsen, S.O., 1977
  4. Gjelle, S. & Johnsen, S.O., 1976
  5. Johnsen, S.O. & Lunne, S., 1975
  6. Gjelle, S. & Bratli, B., 1978
  7. Gjelle, S., 1976
  8. Gjelle, S. & Olerud, S., 1977
  9. Grønle, A., 1977
  10. Søvegjarta, U., 1972

Sammenstilt av S.Gjelle november 1976, ajourført desember 1985

Referanse til dette kartet: Gjelle, S., Johnsen, S.O., & Lunne, S., 1986  
Berggrunnskart BLAKKÅDAL 2028 S, 1:50000, foreløpig utgave  
Norges geologiske undersøkelse

1928 I	2028 IV	2028 I
1928 II	2028 III	2028 II
1927 I	2027 IV	2027 I

