

FROSTA

NORGES GEOLOGISKE UNDERSØKELSE

1622 II

FORELØPIG BERGGRUNNSKART 1:50 000

TEGNFORKLARING

SEDIMENTER AV KVARTÆR ALDER

Moræne, grus, sand, leir, osv.
 OMDANNEDE BERGARTER OVERSKJØVET UNDER DEN
 KALEDONISKE FJELLKJEDEANNELSE
 (Bergarter av antatt prekambriisk og kambro-silurisk alder)

STØRENDEKKET (Omdannede sedimentære, vulkanske og tildels
 dybbergarter av antatt ordovicisk, muligens også tildels
 tidlig-silurisk alder)

EKNEGRUPPEN

- 1 Lys grønnmetasandstein, tildels tuff-sandstein, med tynne lag av metasiltstein og leirstein eller fyllitt
- 2 Polymikt konglomerat, tildels konglomeratisk metagrovvåke
- 3 Tynnåbndet grønnmetasandstein og leirskifer eller fyllitt i vekslning
- 4 Mørk grå, tynnåbndet leirskifer eller fyllitt med noen tynne lag av metasandstein eller metasiltstein
- 5 Polymikt konglomerat (Hoplakonglomerat)

UNDRE HOVINGRUPPEN

- 6 Grå, tildels grønnmetasandstein eller leirskifer med tynne lag av metasandstein (grøvvåke)
- 7 Polymikt konglomerat, stedvis grovkornet grøvvåke med mange baller
- 8 Lys grå tll gråblå metakalkstein
- 9 Tynnåbndet grå metasandstein (grøvvåke) og leirskifer i vekslning
- 10 Grå, tykkåbndet grøvvåke-sandstein med tynne lag av leirskifer
- 11 Polymikt konglomerat (Stakkvolakonglomerat)
- 12 Vekslende lys grønn skifer, lys tuff og kalkførende skifer, granit- og amfibolførende, tildels med bånd rik i svovelkis
- 13 Vekslende lys grønn grannskifer, grannstein (med vaske), rosagrå sure tufflag og grønnmetasiltstein
- 14 Lys grønngrå funkornet tuff eller tuffaltstein; askgrå forvitningsfange
- 15 Lys rhyolittuff, tuff eller rhyodacitt (stedvis granitførende på Hestøya)
- 16 Keratofyr og keratofyr-agglomerat
- 17 Vekslende lapilltuff, agglomerat og grannstein
- 18 Grannstein, tildels med putestruktur, grannskifer
- 19 Svart eller mørkgrå granitfyllitt eller leirskifer, med svovelkis
- 20 Kvartitt og grønn skifer, stedvis granitførende
- 21 Vekslende tynnåbndet kvartitt og mørkgrå fyllitt, stedvis svovelkiførende
- 22 Tynnåbndet keratofyr, kvartskeratofyr og grå fyllitt i vekslning
- 23 Vekslende grå metakalkstein, metasandstein og mørkgrå fyllitt eller leirskifer, stedvis med tynne lag av grannstein eller keratofyr
- 24 Metagabbro
- 25 Metakalitt, metakalitt

SKJØTINGENDEKKET (Omdannede sedimentære og vulkanske
 bergarter av antatt prekambriisk tll kambriisk alder)

- 26 Granit-glimmerskifer, stedvis med bånd av amfibolitt
- 27 Kvartskifer eller -gneis, granit- og muskovittførende

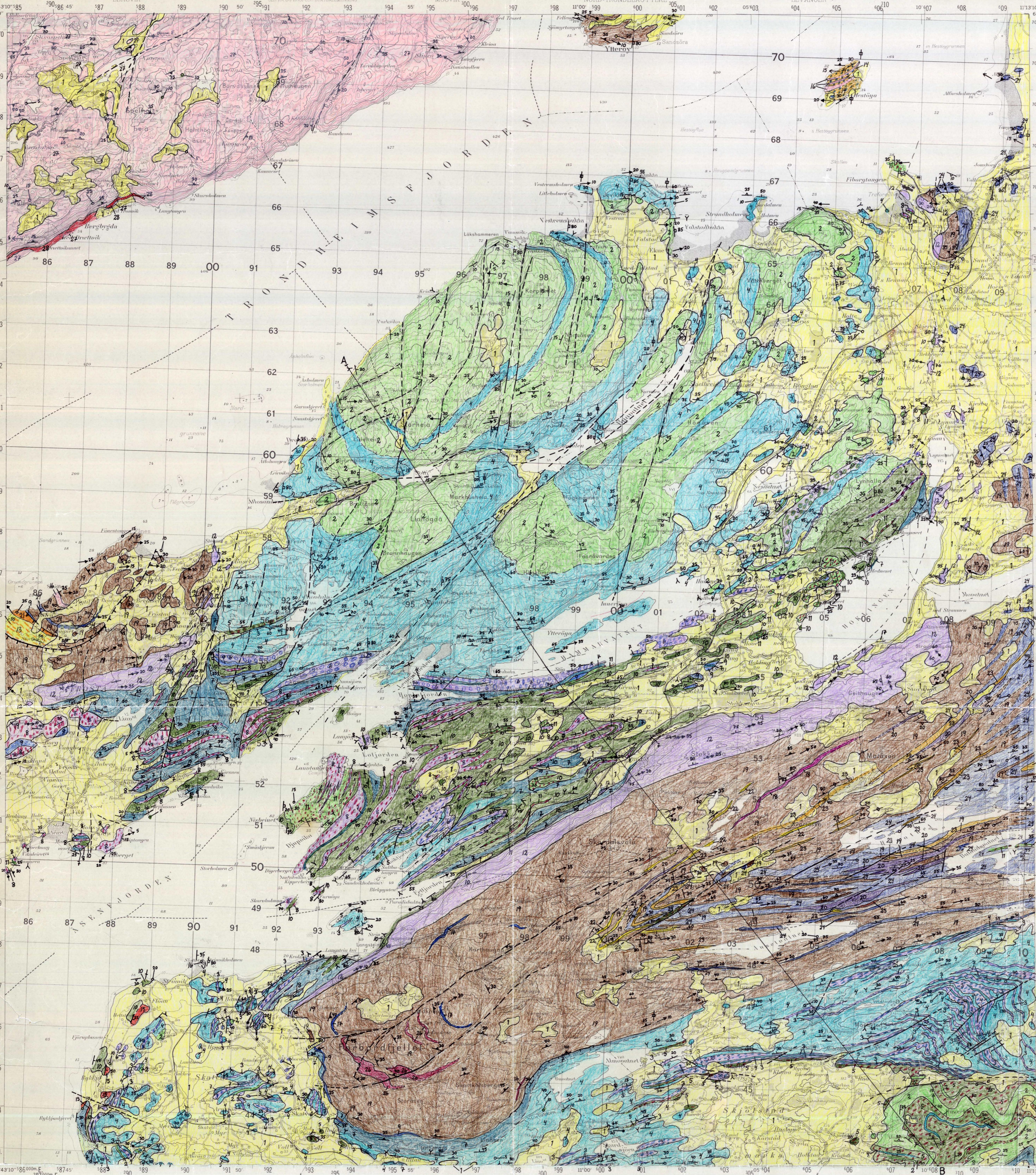
GEOLOGISKE SYMBOLER

- Bergartsgrense, sukker, usukker
- Skyvegrense
- Forkastning
- Lagting, strøk og fall / Loddrett
- Opp-ned retning i Lagfølgen ut fra sedimentære strukturer
- Hovedfallasjon, strøk og fall / Loddrett
- Senere skringlet eller krenslingsaktet / Loddrett
- Sen knekkbånd / Loddrett
- Tidlig (F1) foldedekke med stupning
- F2 eller yngre foldedekke med stupning
- Tidlig (L1) strekning-linjasjon med stupning
- L1 mineral-linjasjon med stupning
- L1 ballerlinjasjon med stupning
- L2 ballerlinjasjon med stupning
- Senere (L2 eller yngre) linjasjon med stupning

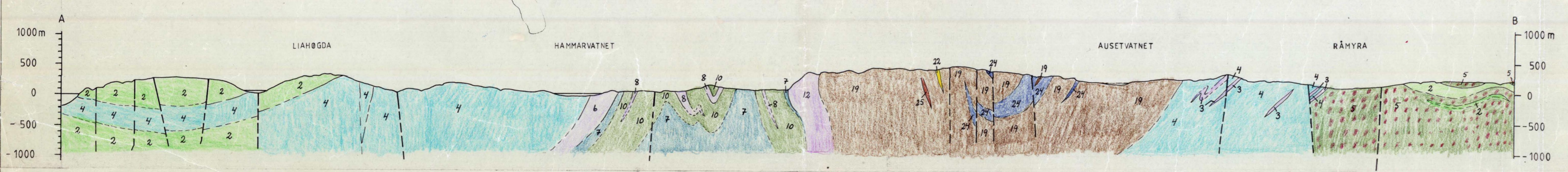
Geologisk kartlagt av D.Roberts, 1968-69, tildels 1972-74;
 NV hjørne kartlagt av J.Zoubek og D.Roberts, 1971
 Sammenstilt ved NGU av D.Roberts, 1984-85

Referanse tll dette kartet: Roberts, D. 1985
 FROSTA, berggrunnsgeologisk kart 1622 2 - 1:50000, foreløpig utgave
 Norges geologiske undersøkelse

1622 IV	1622 I	1722 IV
1622 III	1622 II	1722 III
1621 IV	1621 I	1721 IV



MÅLSTOKK 1:50 000
 EKVIDISTANSE 20m



NGU geol. avd.
 KARTARKIVET
 Original nr. 008/195.0000
 Art. *Frosta berggrunnskart*
 Levert den
 Av *David Roberts*
 Godkjendt av