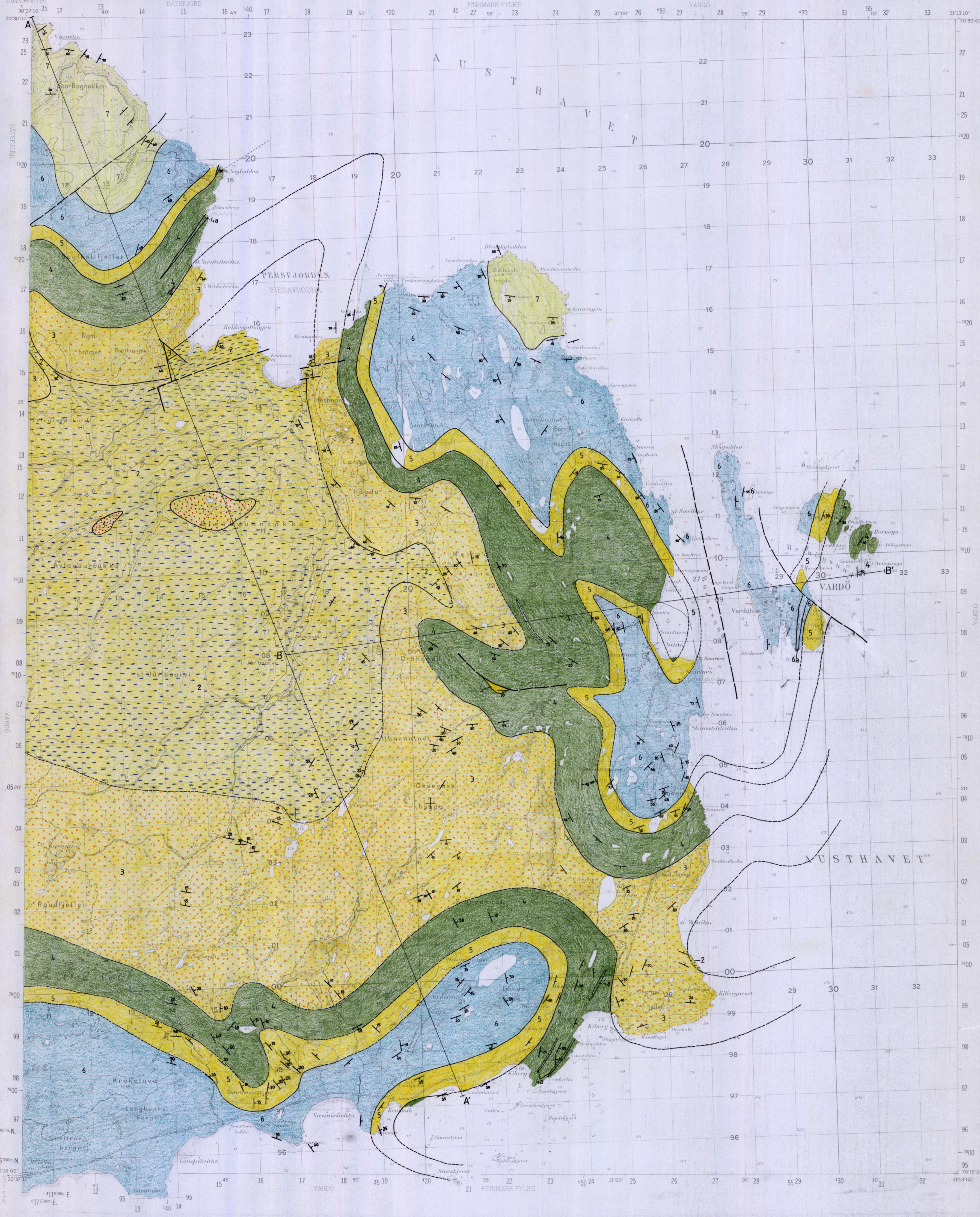


VARDØ

NORGES GEOLOGISKE UNDERSØKELSE

2535 IV

FORELØPIG BERGGRUNNSKART 1:50000



TEGNFORKLÆRING

BARENTSHAVSREGIONEN

BARENTSHAVSGRUPPEN (senprekambrium)

Tyvjøfjellformasjonen (ca. 1500 m)

Sandstein, rød, rosa til lysegrå, underordnet rød slanstein.

Båtsfjordformasjonen

Øvre del (Skovik-leddet, > 1000 m): Sandstein, rød, rosa og grå i vekselag med rød og grønn slanstein. Underordnede dolomittlag.
Nedre del (Annikaledet, 300 m): grå sandstein, grønn slanstein, svartgrå leirstein og skifer, grågul dolomitt og grå stromatolittførende kalk.

Båsnæringsformasjonen

Hestmannleddet, 600 m: Feltspatisk sandstein, rød tykklaget, mellomkornig til finkornig, stedvis med skråsjikt og intraformasjonelt konglomerat.

Godkeilaledet, > 500 m: Leirstein og skifer laminert, grønn til svart, orangerød tykklaget slanstein og finkornig sandstein, a - rødfarvet lag.

Seglordenleddet, 350 m: Feltspatisk sandstein, finkornig, rød eller rød og grønn, i tykke benker med skråsjikt, stedvis rød slanstein og intraformasjonelt konglomerat.

Næringsleddet, 1000 - 1200 m: Slanstein og fin sandstein, grønn, stedvis rødlin i tykke lag. Laminasjon, stromrifler og ball- og puteformasjoner er alminnelig, a - rødfarvet lag.

Kongsfjordformasjonen (3500 m)

Sandstein, mørkegrå med gradert lagning i vekselag med slanstein og skifer (turbiditter).

GEOLOGISKE SYMBOLER

Bergartsgrense (observert, antatt)

Forkastning (observert, antatt)

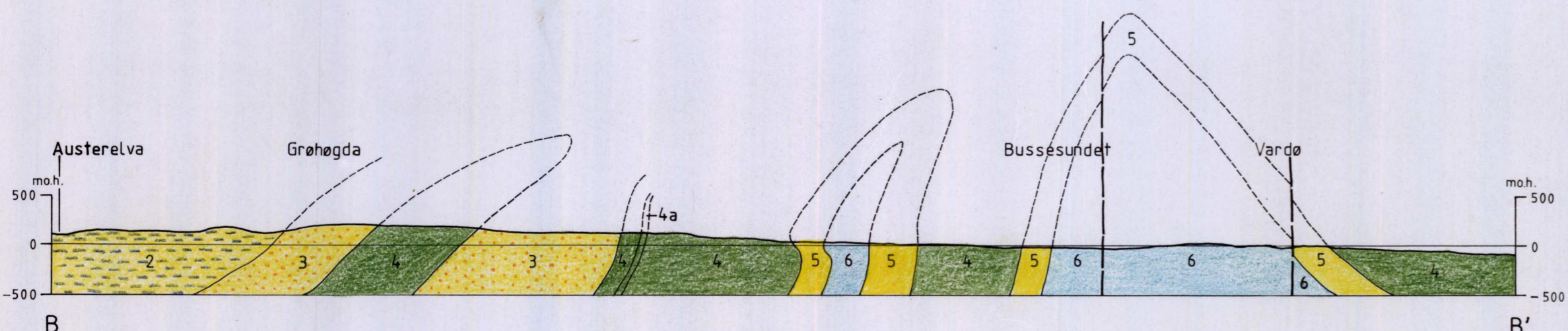
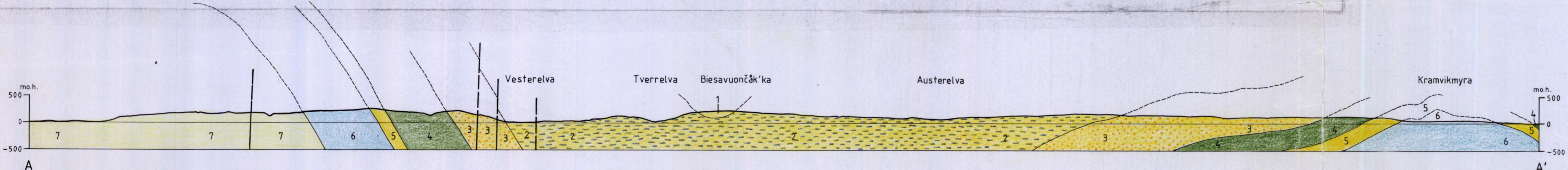
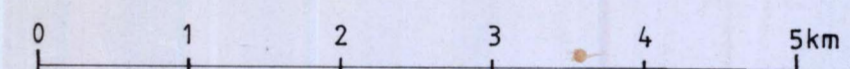
Lagning, strøk og fall (360°/90° inndeling), horisontale lag

Stromatolittfinnested

Geologisk kartlagt av Anna Siedlecka og Stan Siedlecki 1963 - 1974

Referanse til dette kartet:
Siedlecka, A. og Siedlecki, S., 1984.
VARDØ, berggrunnsgeologisk kart
2535 IV M 1:50 000, foreløp utgave
Norges geologiske undersøkelse

2436 II		
2435 I	2535 IV	
2435 II		



NGU geol. avd.
KARTARKIVET
Original nr. 022/84.000 A
Ar. forl. utg. bygg. kart
Levert den
Av Siedlecka, A. Siedlecki, S.
Godkjendt av