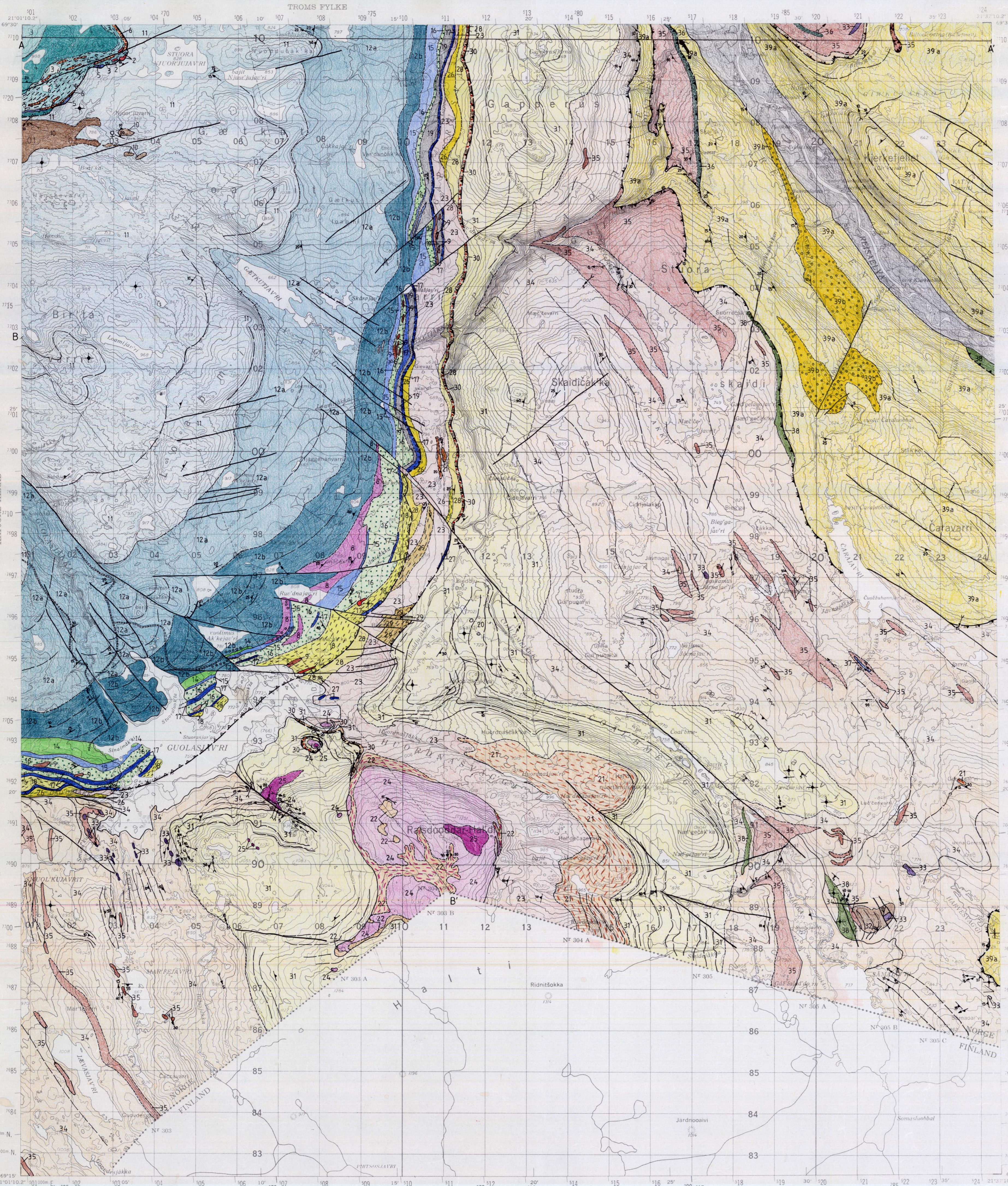


# RAISDUODDARHAL 'DI

NORGES GEOLOGISKE UNDERSØKELSE

1733 IV

FORELØPIG BERGGRUNNSKART 1:50 000



## TEGNFORKLARING

### KVARTÆRE AVSETNINGER

Løsmasser

OMDANNETE BERGARTER AV PREKAMBRISK TIL SILURISK ALDER, OVERSKJØVET UNDER DEN KALEDOONISKE FJELLKJEDEFOLDING

REISA-DEKKEKOMPLEKSET, ANTATT FREMSKJØVET I SILURISK TID

KÅFJORDDEKKET, ANTATT SKJØVET BÅDE I UNDERORDVICISK OG SILURISK TID

Omdannede størkningsbergarter

2

Pegmatitt

Omdannede sedimentære bergarter, av antatt underordovicisk alder og eldre

Svartfjellformasjonen

Blottittskifer, rustfarget; blastomylonittisk, kataklastisk

Granatglummerskifer, både lyse og mørke glummer

Kalkspatmarmorlag og -linsjer, stedvis med dolomittiske lag

Gnæls, granatførende; blastomylonittisk

VADDASDEKKET, ANTATT SKJØVET I SILURISK TID

Omdannede størkningsbergarter, av antatt overordovicisk-silurisk alder

7

Pegmatitt

Grønnstein, grønnskifer, hornblendeskifer (av antatt vulkansk opprinnelse)

Ambiolittlinsjer (antatt deformerte lag- og tverrganger)

8

Metagabbro

Omdannede sedimentære bergarter, av antatt overordovicisk-silurisk alder

OKSFJORDGRUPPEN

Ankerliaformasjonen

Metagravakke og metasandstein, tynnbandet

Alkejav'rifformasjonen

Metagravakke, tynnbandet, kalkspatførende / med hornblende og stedvis stauritt porfyrblaster

11

Kalkspatmarmor

15

KVENANGSGRUPPEN

Guolasjåv'rifformasjonen

Granatmuskovittskifer

Kalkspatmarmor, kvarts- og muskovittførende og granatmuskovittskiferlag / stedvis med fossiler av koraller og sjølljøstulker av antatt overordovicisk-underordovicisk alder

Konglomerat med baller av ulike bergarter

14

Cuzzervan'rifformasjonen

Granatmuskovittskifer, stedvis med porfyrblaster av hornblende og stauritt

Kalkspatmarmor / stedvis med fossiler av koraller og sjølljøstulker av antatt overordovicisk-underordovicisk alder

17

Hvit kvartitt, stedvis med rustfarge, svakt lagdelt

Granitførende skifer med kvartsittlag, stedvis med porfyrblaster av hornblende og stauritt

19

KALAK-DEKKEKOMPLEKSET, ANTATT SKJØVET HOVEDSAKELIG I OVERKAMBRISK-UNDERORDVICISK TID

Omdannede dybbergarter, antatt senprekambrisk - underordovicisk alder

20

Ambiolittiske lag- og tverrganger

21

Gnæls og gabbro med ambiolittiske og metagabbroske linsjer, lag- og tverrganger

22

Ambiolitt, dæsthenførend

23

Metagabbro, ambiolitt og hornblendeskifer, stedvis som linsjer, lag- og tverrganger

24

Troctolitt (olvin plagioklasbergart)

25

Dunitt

CORROVARREDEKKET

NAPPOJÅKKAGRUPPEN, ANTATT VENDISK-UNDERKAMBRISK ALDER

Luovoskadeformasjonen

Meta-arkose og granatglummerskifer i vekselag

26

Kalkspatmarmor

27

Loddevaggeformasjonen

Meta-arkose

28

Blastomylonitt, granatførende, mørk gr-ø

29

VEGDALSGRUPPEN, UKJENT ALDER

30

Granittisk til adamalittisk gnæls, pegmatitt, ambiolitt; blastomylonittisk

NABARDEKKET

NAVITDALSGRUPPEN, AV ANTATT VENDISK-UNDERKAMBRISK ALDER

Abbuja'rifformasjonen

Meta-arkose med kvartsittlag

31

SALBUJAVRIKOMPLEKSET, AV ANTATT PREKAMBRISK ALDER

ABBUJÅKKASUITE

Omdannede dybbergarter

32

Metagabbro

33

Ultramafitt

Omdannede sedimentære og vulkanske bergarter

34

Rakkane'fjellgnæls

35

Granatolittisk gnæls, båndet, med ambiolitt og pegmatitt

36

Størevngambiolitt

37

Hornblendeskifer, ambiolitt og ambiolittisk gnæls

38

Granatglummerskifer, til dels grovkornet

39

Kalkspatmarmor

VAR DOGRUPPEN

Rag'gejav'rifformasjonen

Glummerskifer, kalkspatførende med kvartslinsjer

38

NALGANASDEKKET

Peekafformasjonen av antatt vendisk-underkambrisk alder

39

Meta-arkose / konglomerat med kvartsittballer

### GEOLOGISKE SYMBOLER

- Bergartegrense, sukker (med 50m nøyaktighet), usukker
- Skyvegrense under Kåfjord-dekket, sukker (med 50m nøyaktighet), usukker
- Skyvegrense under Vaddas-dekket, sukker (med 50m nøyaktighet), usukker
- Skyvegrense under Corrovarre-dekket, sukker (med 50m nøyaktighet), usukker
- Skyvegrense under Nabar-dekket, sukker (med 50m nøyaktighet), usukker
- Mindre forkastning
- Forkastning, delvis basert på flyfototolkning
- Faltasjon med planets helling angitt (45g NV), horisontal
- Sterk deformert bergart
- Utgående av benkning basert på geologisk tolkning
- Foldedakke med stupning angitt (20g NØ)
- Linselag med stupning angitt (20g NØ)
- Foldedakke til større antiform fold / synform fold, med eller uten angitt fall
- Profillette
- Funnsted for fossiler
- Anleggveg

### MALMFOREKOMSTER

Kobber- og jernsulfider

Referanse til kartet: Zwaan, K.B. - 1984. Raisduoddarhal 'di 1733 IV, berggrunnsgeologisk kart, foreløpig utgave. Norges geologiske undersøkelse.

Kartet er sammenstilt i 1984 ved Norges geologiske undersøkelse av K.B.Zwaan, på grunnlag av eget feltarbeid 1975-1978 og med hjelp av publikasjoner, trykte kart og ubestemt materiale fra følgende geologer: R.E.Bunn, P.Padget, J.M.Quenardel og P.Ryghaug. Kartet er rettet av Greta Kristiansen.