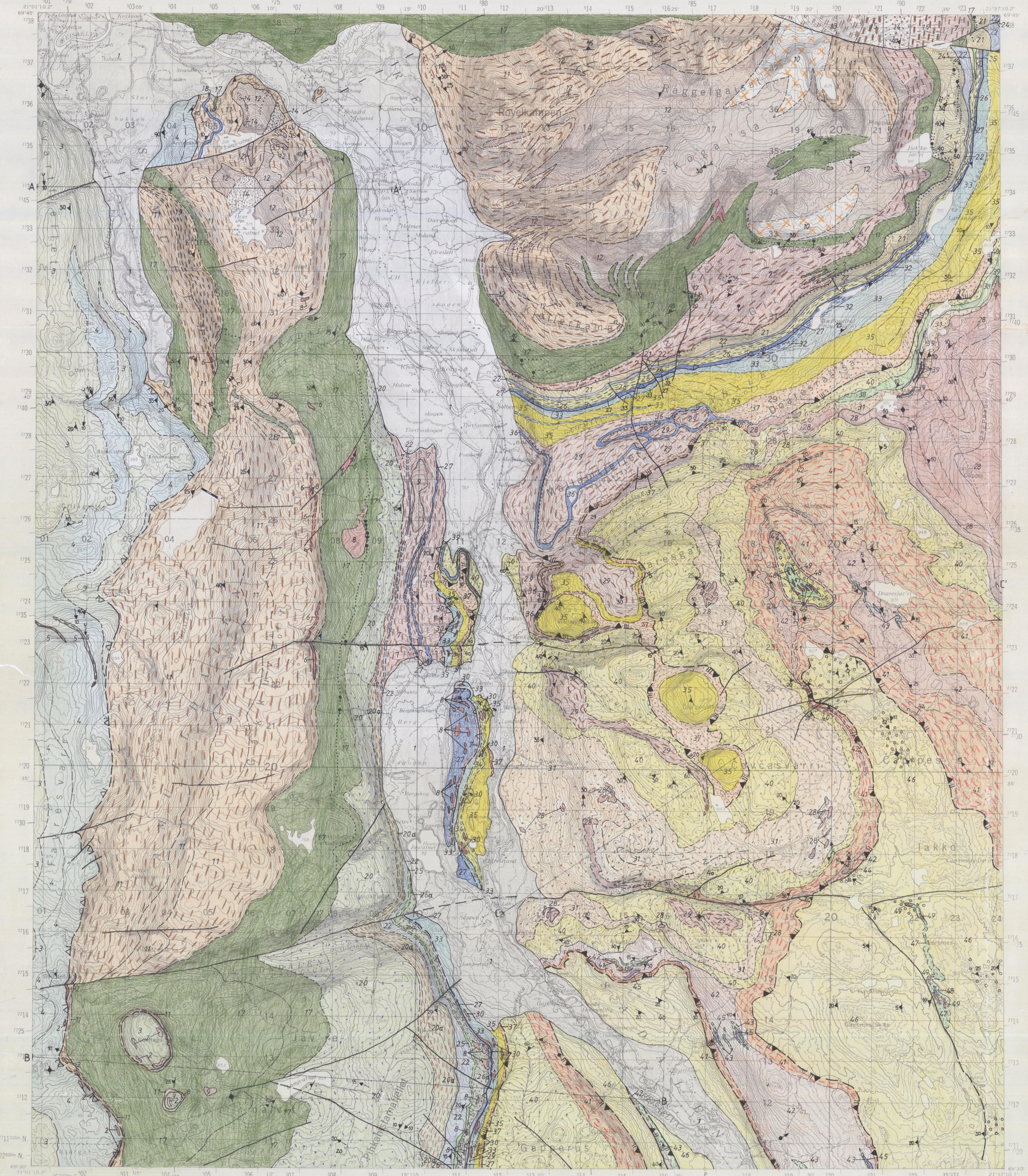


REISADALEN

NORGES GEOLOGISKE UNDERSØKELSE

1734 III

FORELØPIG BERGRUNNSKART M 1:50 000

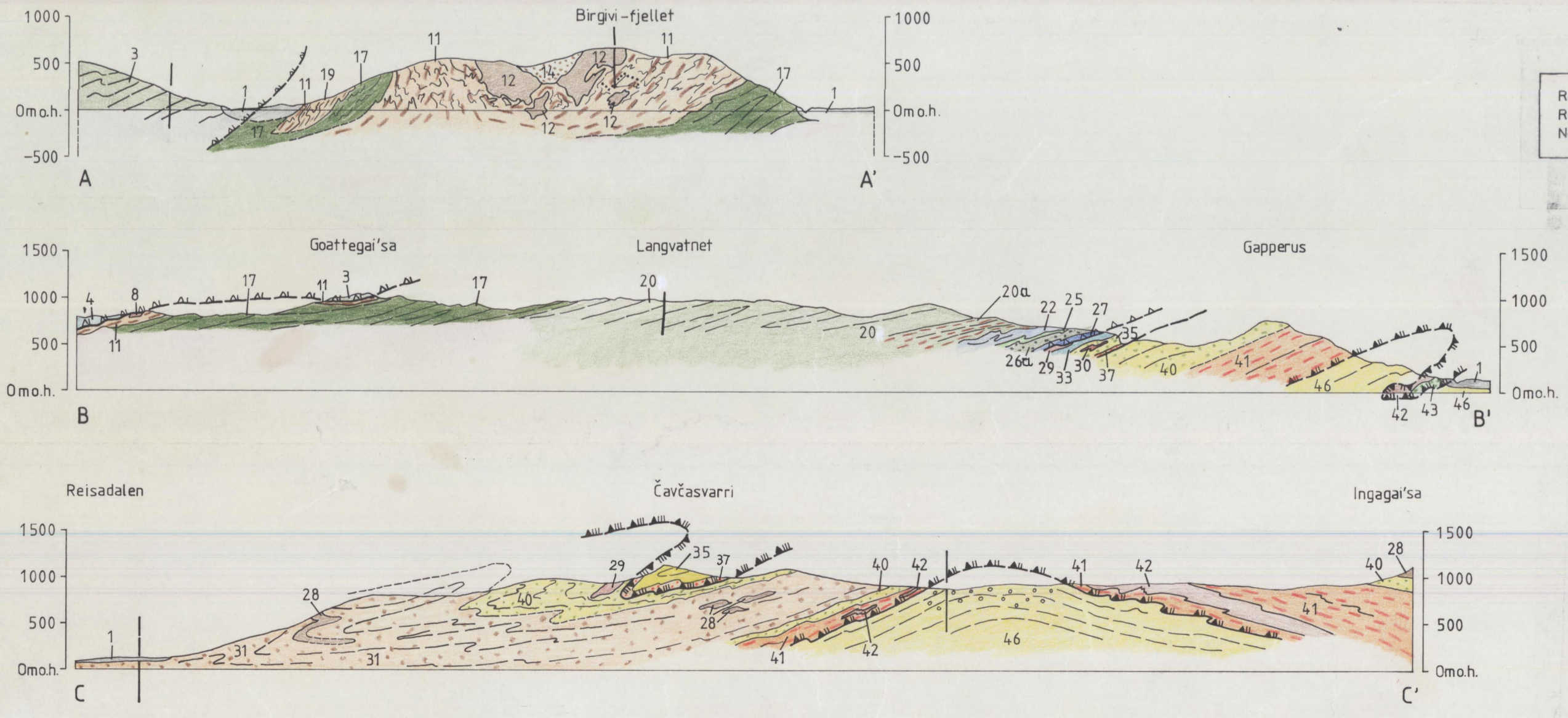
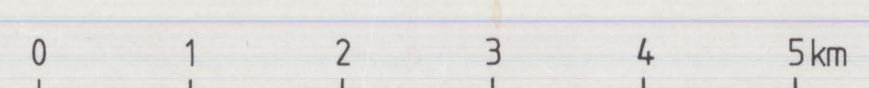


TEGNFORKLARING

- Reisdalen*
1734 III
- KVARTÆRE AVSETNINGER**
Løsmasser
- KALEDONSK OVERSKJØVNE BERGARTER**
REISA-DEKKEKOMPLEKSET (antatt skjøvet i slurretsk tid)
KÅFJORD-DEKKET (antatt skjøvet både i underordvisek og slurretsk tid)
OMDANNDE STØRKNINGSBERGARTER (bergartene antatt eldre enn mellomordvisek) amfibolitt
- OMDANNDE SEDIMENTÆRE BERGARTER** (bergartene antatt eldre enn mellomordvisek)
Svart fjellglimmerskifer-formasjonen
Blattlakkifer, rustfarget
Granatglimmerskifer, både lys- og mørk glimmer
Grafittholdig skifer
- VADDAS-DEKKET** (antatt skjøvet i slurretsk tid)
OMDANNDE STØRKNINGSBERGARTER (bergartene antatt av overordvisek-slurretsk alder)
Granittiske til pegmatittiske lag- og tverrganger
Grønnstein, grønnskifer, hornblendeskifer og amfibolitt, ikke innfelt
Amfibolitt, ikke innfelt
Metagabbro, ikke innfelt
Vaddagsvask metagabbro
Følellisk kontaktbrekse
Migmatitt metasediment og metagabbro med sure og basiske lag- og tverrganger
Metagabbro, ikke innfelt
Metagabbro, olvnholdig, middelskornet, lagdelt
Metagabbro, olvnholdig, middelskornet, ikke lagdelt
Metagabbro, olvnholdig, grovkornet, ikke lagdelt
Metagabbro, olvnholdig, grovkornet, ikke lagdelt, med basiske lag- og tverrganger
- OMDANNDE SEDIMENTÆRE BERGARTER** (bergartene antatt av overordvisek-slurretsk alder)
- OKSFJORD-GRUPPEN**
Ankeritt-formasjonen
Metagravakk og metasandstein, tynnåbndet
Kalkspatmarmor
Blandingsbergart, rusten
Akkejavru-formasjonen
Metagravakk tynnåbndet, kalkspatførende med hornblende porfyroblaster
Lofant-formasjonen
Grønnskifer, grønnstein støvvis med putestruktur
- KVENANGEN-GRUPPEN**
Gualjavru-formasjonen (antatt av overordvisek-underslurretsk alder)
Kalkspatmarmor, kvarte- og muskovittførende, støvvis med konglomerat og granatglimmerskifer
Ctzenvarri-formasjonen
Granatmuskovittskifer
Kvartitt, hvit, rusten
Granatglimmerskifer med hornblende og stauritt porfyroblaster
Kvartitt i vekselag med grafittholdig skifer/grafittholdig skifer med kvartittlag
Gangjavru-formasjonen
Kalkspatmarmor
- KALAK-DEKKEKOMPLEKSET** (antatt skjøvet hovedsakelig i overkambrisk-underordvisek tid)
OMDANNDE STØRKNINGSBERGARTER (antatt overkambrisk-underordvisek alder)
Metagabbro
Amfibolitt og hornblendeskifer
Amfibolittlinsen, basiske lag- og tverrganger
Migmatitt metagabbro og gabbro med amfibolittlinsen og mafiske lag- og tverrganger
- CORROVARRE-DEKKET**
NAPPOJÅKKA-GRUPPEN (antatt vendisk-underkambrisk alder)
Luovasskade-formasjonen
Meta-arkose og granatglimmerskifer i vekselag, kalkspatførende
Meta-arkose og granatglimmerskifer i vekselag
Meta-arkose lokalt med granatglimmerskifer
Loddevagge-formasjonen
Meta-arkose
Kalkspatmarmor
- VEGDAL-GRUPPEN** (ukjent alder)
Granittisk til adamittisk gneis, pegmatitt, amfibolitt, ikke innfelt; blastomylittisk
- NABAR-DEKKET**
NAVITDAL-GRUPPEN (antatt av vendisk-underkambrisk alder)
Saggavarri-formasjonen
Meta-arkose og granatglimmerskifer i vekselag
Kalkspatmarmor
Abbujavru-formasjonen
Meta-arkose med kvartittlag
- ABBUJÅKKA-GRUPPEN** (antatt av prekambrisk alder)
Bakkene fjell-formasjonen
Granodortittisk gneis, båndet, med amfibolitt og pegmatitt
Storsving-formasjonen
Hornblendeskifer, amfibolitt og amfibolittisk gneis
Granatglimmerskifer til dels grovkornet
Metagabbro
Ultrabasitt
- NALGANAS-DEKKET**
Peska-formasjonen (antatt av vendisk-underkambrisk alder)
Meta-arkose med kvartekonglomerat
Glimmerskifer, kalkspatførende
Kalkspatmarmor
Amfibolitt
- GEOLOGISKE SYMBOLER**
Bergartegrense, sukker, usukker
Skyvegrense under Nabardekket, sukker, usukker
Skyvegrense under Corrovarredekket, sukker, usukker
Skyvegrense under Vaddasdekket, sukker, usukker
Skyvegrense under Kafjorddekket, sukker, usukker
Forkastning, delvis basert på flyfototolkning
Foliasjon med planeten helning angitt (45g NV), horisontal
Utgående av benkning basert på geologisk tolkning
Foldedase med stupning angitt (20g NØ)
Lineasjon med stupning angitt (20g NØ)
Foldedase til større antiform fold/synform fold, med eller uten angitt fall
- MALMFOREKOMSTER**
Kobber- og jernsulfider
Jernoksyder med mangannrike silikater
Sammenhengende malmdrag
- NATURSTEIN**
Skifer

Referanse til kartet: Zwaan, K.B., Ryghaug, P. og Zobel, V., -1984
Reisdalen 1734 III, berggrunnsgeologisk kart, foreløbig utgave
Norges Geologiske Undersøkelse

1634 I	1734 IV	1734 I
1634 II	1734 III	1734 II
1633 I	1733 IV	1733 I



NGU geol. avd.
KARTARKIVET
Original nr. 002/84.000.A
Artikkel nr. 002/84.000.A
Løst den 19/9.84
Av Zwaan, Ryghaug, Zobel
Godkjent av

Kartet er sammensatt i 1975 ved N.G.U. av K.B.Zwaan og P.Ryghaug og revidert i 1984 ved K.B.Zwaan, på grunnlag av feltarbeid 1975-1982. Sammenstillingen er videre basert på trykt eller upublisert materiale fra følgende geologer: H.Barkey, P.Bøe, R.Kleine Høring, I.Lindahl, B.Stevens, T.Torske og V.Zobel