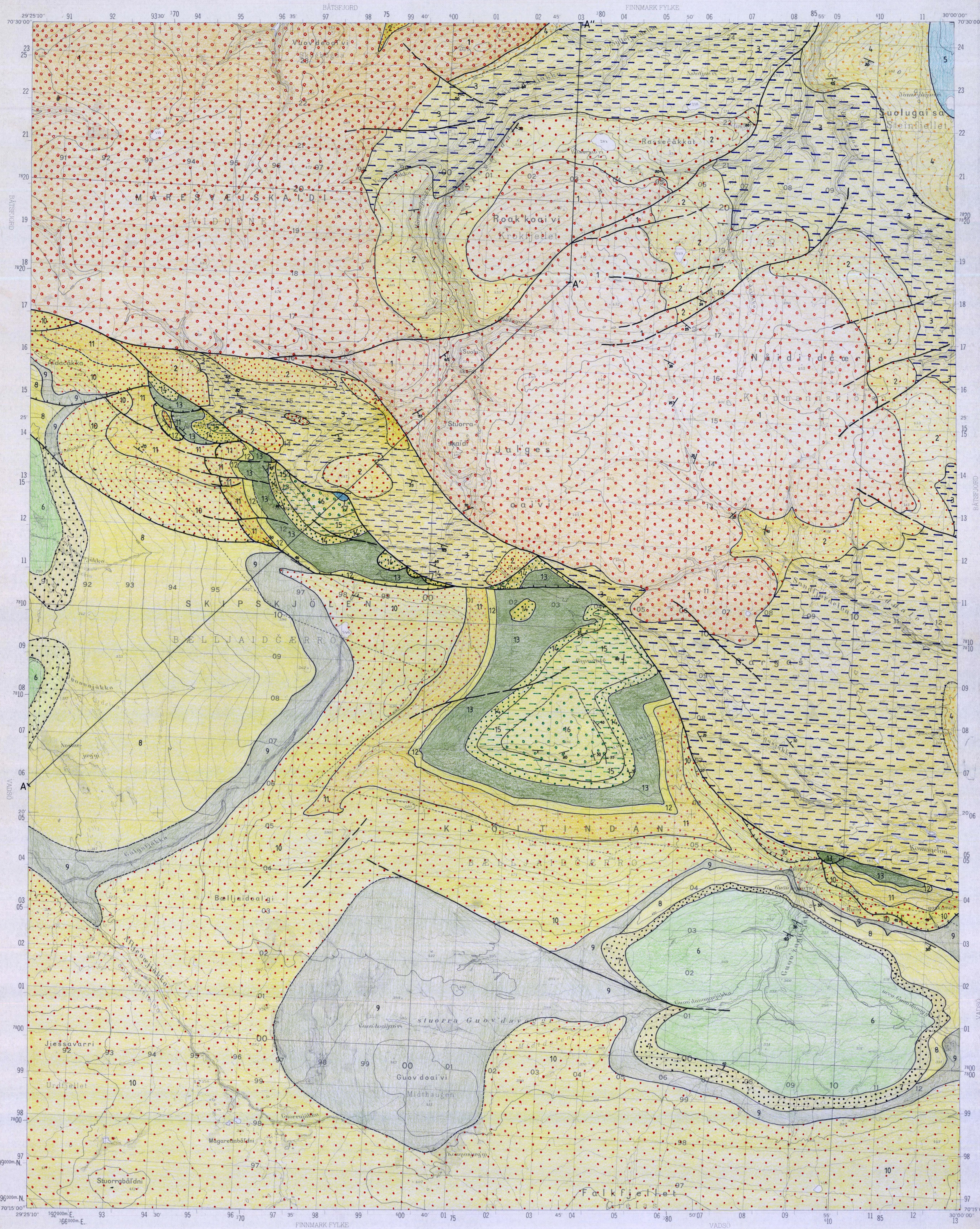


# SKIPSKJØLEN

NORGES GEOLOGISKE UNDERSØKELSE

2435 IV

FORELØPIG BERGGRUNNSKART 1:50000



TEGNFØRKLARING

SKIPSKJØLEN 2435 4

BARENTSHAVSREGIONEN

LAUKVIKFJELLGRUPPEN (senprekambrum)

Sandjordformasjonen (>2000 m)

Rosa, Lysegrenn og Lysegro grovkornig feltspatisk sandstein, stedsvis med kvarts og jaspelboller og konglomeratlag

BARENTSHAVSGRUPPEN (senprekambrum)

Tyvjofjellformasjonen (ca. 1500 m)

Red, rosa till Lysegro sandstein, underordnet rød slamstein

Børdel (Skovik-Leddet > 1000 m): Red, rosa og grø sandstein i vekselag med rød og grønn slamstein, underordnede dolomittlag. Nedre del (Anni-Jokka-Ledd, 500m): Grø sandstein, grønn slamstein, svartgrø leirstein og skifer, grøtt dolomitt og grø, stromatolittiferende kalk.

Båsenungformasjonen

Hestmann-Ledd, 600-1500 m (?): Red, tykklaget, mellomkornig till finkornig feltspatisk sandstein, stedsvis med skråsjukning og intraformasjonelt konglomerat

Godskel-Ledd, 500 m: Grøgrønn till svart laminert leirstein og skifer, grøgrønn tykklaget slamstein og finkornig sandstein

TANAFJORD-VARANGERFJORDREGIONEN

VESTERTANAGRUPPEN (senprekambrum-tidlig kambrum)

Stappogleddeformasjonen

Inner-Ledd, 275 m: Blågrønn (red i den nederste og øverste del) laminert leir- till slamstein; slamstein till meget fin sandstein med strømfler. Sporfosiler: Skollithes?, Planolites og Palaeophycus

LL-Ledd, 20-80 m: Grø till mørkegrø mellomkornig till grov sandstein, fint konglomerat i bunnen

TANAFJORDGRUPPEN (senprekambrum)

Hanglørnformasjonen (200 m)

Lysegro kvartstull i mellomtykke till tykke lag

Vaggeformasjonen (280-300 m)

Grøbrun skifer og tylnbenket sandstein med belteslagsmerker, larkesprekker og sporfosiler

Gamaefjellformasjonen (280-300 m)

Tykkbenket rosa kvartstull, ofte båndet og med skråsjukning

Dakkovarformasjonen (350 m)

Redbrun jernholdig sandstein (150 m, øvre Ledd) og grø till rødbrun sandstein med jernkarbonat og jernkajd i vekselag med skifer (ca. 140 m)

Lysegro feltspatisk kvartstull sandstein (80 m)

Stangenesformasjonen (255 m)

Grøbrun, grønn eller rød laminert sand- og slamskifer, underordnede graderte lag

Grønnesformasjonen (150 m)

Lysegro feltspatisk kvartstull, fin till grovkornig og kvartskonglomerat

VADSØGRUPPEN (senprekambrum)

Ekkeryformasjonen (190 m)

Sandstein, slamstein og siltstein, lyse till mørkegrø, i vekselag. Strømfler og skråsjukning forekommer hyppig.

Sulneselvformasjonen (ca. 160 m)

Hvit till grø feltspatisk sandstein, mellom- till grovkornig, tykkbenket og med skråsjukning, underordnet konglomerat, fin sandstein og siltstein.

Paddebyformasjonen (>100 m?)

Grøgrønn siltstein og fin sandstein

GEOLOGISKE SYMBOLER

Bergartsgrens (observert, antatt)

Forkastning (observert, antatt)

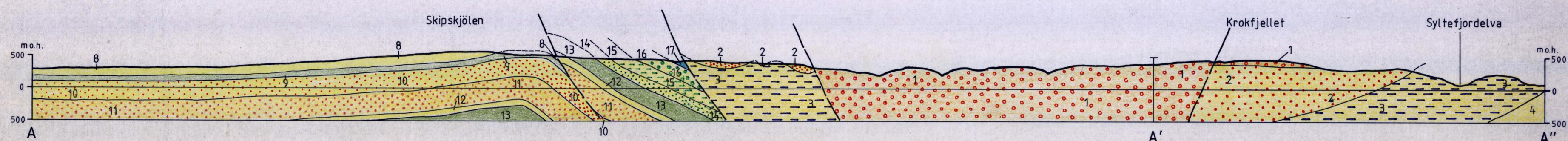
Reversforkastning

Lagning, strek og fall (360/90 unddeling), overblikket lagetilling

Geologisk kartlagt av Anna Stedlecke og Stan Stedleck 1968-1974

Referanse till dette kartet: Stedlecke, A. og Stedleck, S. 1984: SKIPSKJØLEN Berggrunnegeologisk kart 2435 IV M 1:50 000, foreløpig utgave. Norges geologiske undersøkelse

2336 II	2346 III	2346 II
2335 I	2435 IV	2435 I
2335 II	2435 III	2435 II



NGU geol. avd.

KARTARKIVET

Original nr 021/84.000A...

Art. Forl. utg. klogg...

Løvert den

Av Stedlecke, A. Stedlecke, S.

Godkjendt av