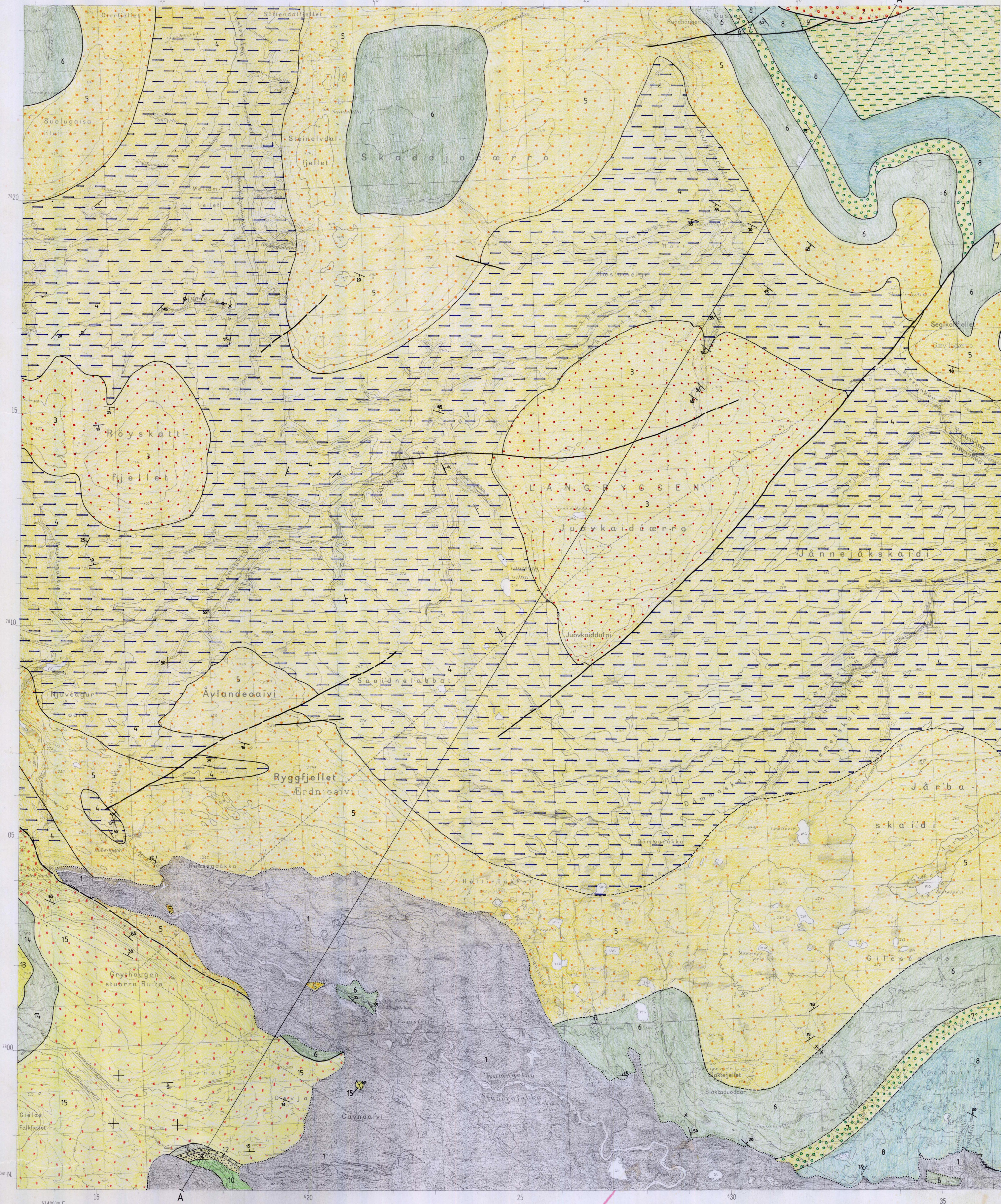


LANGRYGGEN

NORGES GEOLOGISKE UNDERSØKELSE

2435 I

FORELØPIG BERGGRUNNSKART 1:50000



- TEGNFORKLARING
- 1 Losavleiringer (kvarter)
- BARENTSHAVSREGIONEN**
- LØKVIKFJELLGRUPPEN (senprekambrium)
 - Sandfjordformasjonen (>2000 m)
 - Feltspatisk sandstein, rosa, lysegrønn og lysegrå grovkornig, stedvis med kvarts og jaspisboller og konglomeratlag
 - BARENTSHAVSGRUPPEN (senprekambrium)
 - Tyvjøfjellformasjonen (ca. 1600 m)
 - Sandstein, rød, rosa til lysegrå, underordnet rød slamstein
 - Satsfjordformasjonen
 - Øvre del (Skovik-leddet, > 1000 m): Sandstein, rød, rosa og grå vekselagg med rød og grønn slamstein. Underordnede dolomittlag
 - Nedre del (Anniokkaleddet, 300 m): Grå sandstein, grønn slamstein, svartgrå leirstein og skifer, grågul dolomitt og grå, stromatolittførende kalk
 - Basnæringformasjonen
 - Hestmannleddet, 600-1300 m (?): Feltspatisk sandstein, rød, tykklaget, mellomkornig til finkornig, stedvis med skråsjiktning og intraformasjonelt konglomerat
 - Godkeilaleddet, >500 m: Leirstein og skifer, laminert, grønn til svart, mørkgrønn tykklaget slamstein og finkornig sandstein
 - Segloddaleddet, 350 m: Feltspatisk sandstein, finkornig, rød eller rød og grønn i tykke bærker med skråsjiktning. Stedvis rød slamstein og intraformasjonelt konglomerat
 - Væringseivaleddet, 1000-1200 m: Slamstein og fin sandstein, grønn til svart, i tykke lag. Laminasjon, strømfliser og ball- og puteformasjoner er alminnelig
 - Kongsfjordformasjonen (3500 m)
 - Sandstein, mørkegrå med grønt lagning i vekselagg med slamstein og skifer (tubiditter)
- TANAFJORD - VARANGERFJORDREGIONEN**
- VESTERTANAGRUPPEN (senprekambrium - tidlig kambrium)
 - Stapogieddeformasjonen
 - Innerelveddet, 275 m: Laminert leir- til slamstein, blågrønn (rodlig i nederste del); slam- til meget fin sandstein med strømfliser
 - Lillevatnleddet, ca 50 m?: Mellomkornig til grov sandstein, grå til mørkegrå, fin konglomerat ved bunnen
 - Mortensnesformasjonen
 - Grunnmassebæret morenekonglomerat (tillitt)
 - TANAFJORDGRUPPEN (senprekambrium)
 - Hanglecærroformasjonen (200 m)
 - Hvitgrå kvartsitt i mellomtykke til tykke lag
 - Vaggeformasjonen (80 m)
 - Gråbrun skifer og tynnbenket sandstein med bølgeslagsmerker, tørkesprekker og sporfossiler
 - Gamasfjellformasjonen (280 - 300 m)
 - Kvartsitt, rosa, ofte båndet og med skråsjiktning
 - Dakkovarreformasjonen (350 m)
 - Sandstein, rødbrun, jernholdig (130 m, øvre ledd), og grå til rødbrun sandstein med jernkarbonat og jernoksid i vekselagg med skifer (ca. 140 m)
 - Feltspatholdig kvartsittisk sandstein, lysegrå (80 m)

- GEOLOGISKE SYMBOLER
- Bergartsgrense (observert, antatt)
 - - - Forkastning (observert, antatt)
 - + Lagning, strom og fall ($360^{\circ}/90^{\circ}$ inndeling), horisontale lag
 - x Blotninger, blotningsområder og grensen mot losavleiringer

Geologisk kartlagt av Anna Siedlecka og Stan Siedlecki 1968 - 1974

Referanse til dette kartet:
 Siedlecka, A. 1984
 LANGRYGGEN, berggrunnsgeologisk kart
 2435 I M 1:50 000, foreløpig utgave
 Norges geologiske undersøkelse

| | | |
|----------|---------|---------|
| 2436 III | 2436 II | |
| 2435 IV | 2435 I | 2535 IV |
| 2435 III | 2435 II | |

NGU geol. avd.
 KARTARKIVET
 Original nr. 027/BA.000A
 Ant. *Foul ulg. byggk*
 Levert den *01.11.84*
 Av: *Siedlecka, A.*
 Godkjendt av: _____

