

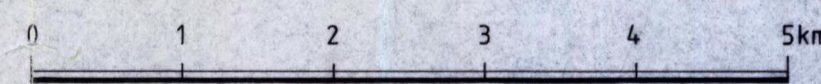
TEGNFORKLARING

- 1 Kvartære løsmasser
- LYNGENDEKKET
- 2 Kalkrik konglomeratisk skifer med lag av sandstein (Vesterelv fm.)
- 3 Klorittskifer med grønnstein og konglomerat (Mosberg fm.)
- 4 Dolomitt (Mosberg fm.)
- 5 Fyllitt (Kjoselv fm.)
- 6 Konglomerat (Hølen kgl.)
- 7 Dolomitt og grafittskifer
- 8 Marmor
- 9 Klorittskifer
- 10 Meta-peridotitt, serpentinit
- 11 Gabbro, meta-gabbro
- 12 Amphibolitt, hornblendeskifer
- 13 Fyllitt
- DYRØYDEKKET
- 14 Sagvanditt
- 15 Amphibolitt
- 16 Granitt
- 17 Granat-biotittgneis, granulittgneis
- SENJADEKKET
- 18 Granitt, pegmatitt
- 19 Amphibolitt
- 20 Marmor
- 21 Kvartsitt, meta-arkose
- 22 Glimmerskifer, stedvis med kvartsitt, marmor og amphibolitt
- 23 Zoisitt-glimmerskifer
- MÅLSELVDEKKET
- 24 Mylonittgneis
- 25 Mylonitt
- 26 Meta-arkose og glimmerskifer
- DIVIDALGRUPPEN
- 27 Leirskifer (deformert)
- GRUNNFJELL
- 28 Granodioritt/dioritt
- Magnetitt (skjerp)
- Skifer (prøvebrudd)
- Skyvegrense for Lyngedekket
- Skyvegrense for Dyrøyedekket
- Skyvegrense for Senjadekket
- Skyvegrense for Målselvdekket
- Strøk og fall (nygrader) av foliasjon (+ horisontal)
- Foldeakse (+ horisontal)
- Linesjon

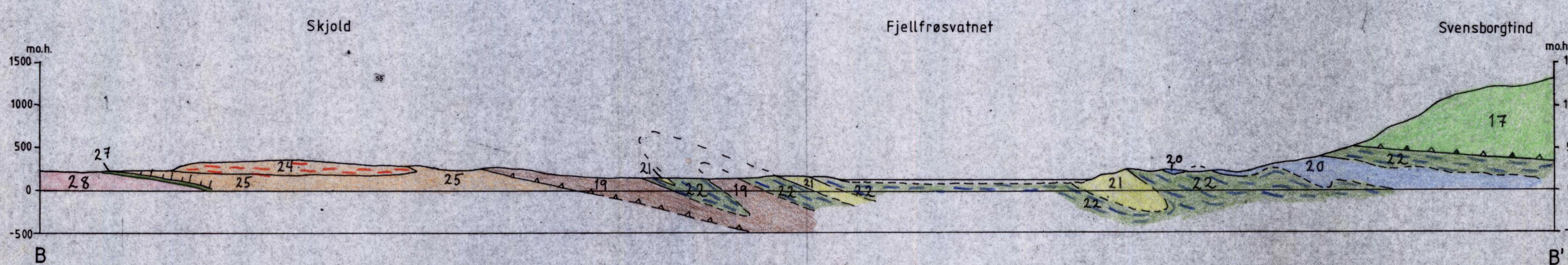
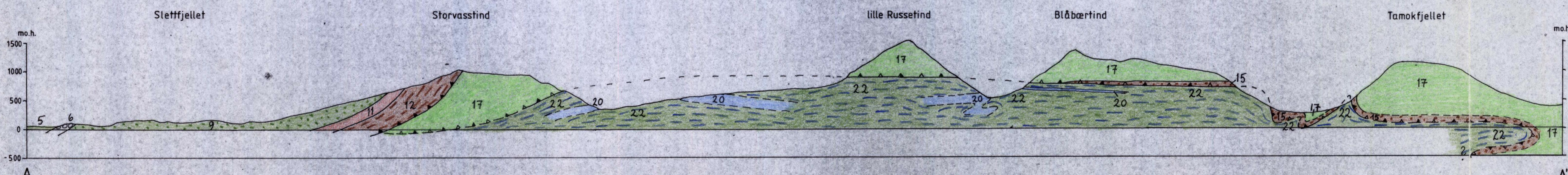
Kartlagt 1975-81 av:  
 J. Berger, A. Bjørlykke, E. Fareth, A. Fjalstad,  
 R. Johansen, V. Larsen, S. Olavsson, H. Pettersen,  
 F. Riis, P. Ryghaug.

Sammenstilt juli 1983 av E. Fareth.

Referanse til kartet:  
 Fareth, E. 1983:  
 TAMOKDALEN, berggrunnskart 1533 II  
 1:50 000, foreløpig utgave  
 Norges geologiske undersøkelse



1533IV	1533I	1633IV
1533III	1533II	1633III
1532IV	1532I	1632IV



NGU geol. avd.  
 KARTARKIVET  
 Original nr. 126/82.000A  
 Art. Forel. utg. berggrunnskart  
 Levert den 1. august 83  
 Av E. Fareth  
 Godkjent av