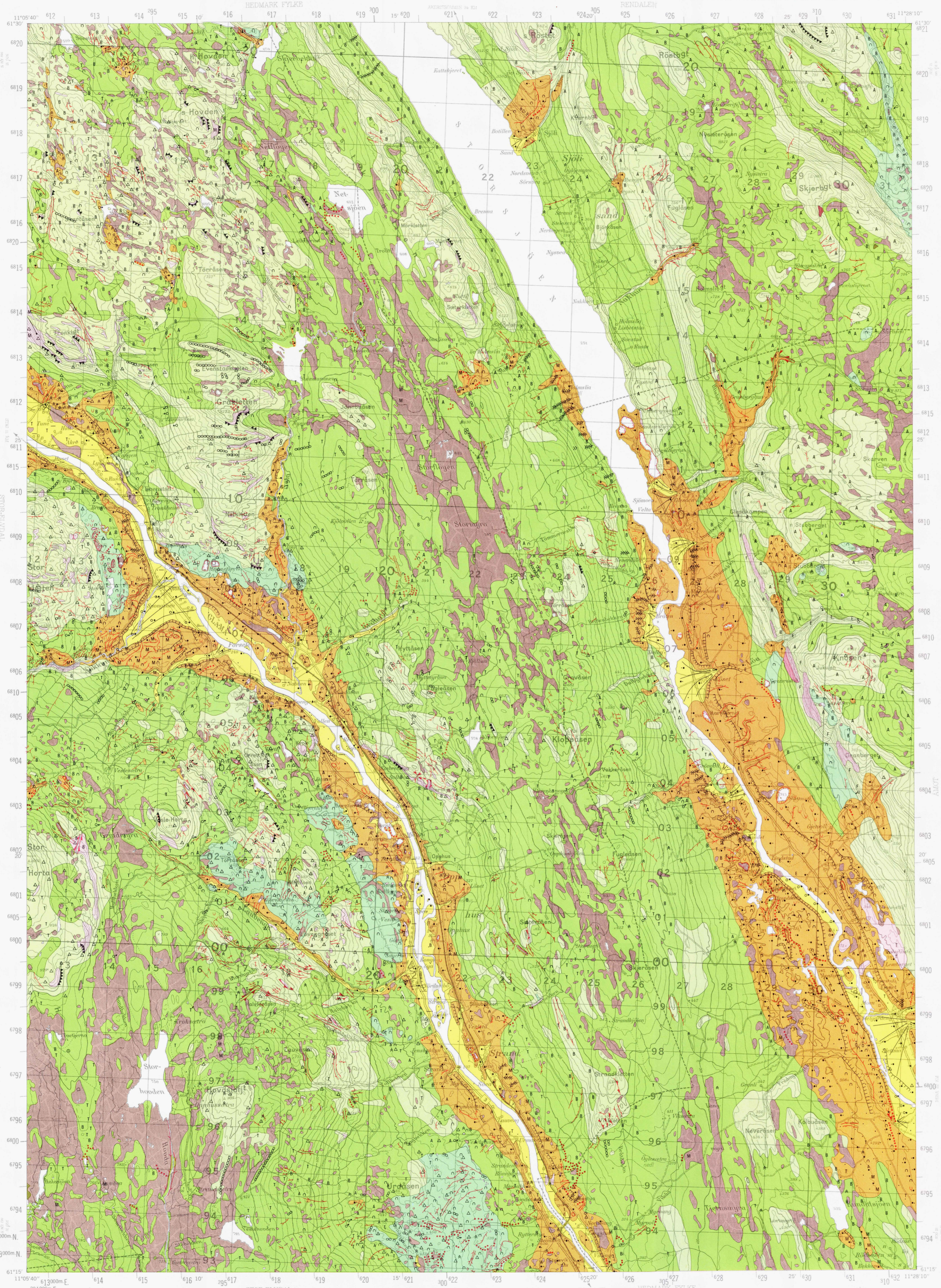


EVENSTAD

NORGES GEOLOGISKE UNDERSØKELSE

1917I

KVARTERGEOLOGISK KART 1:50 000



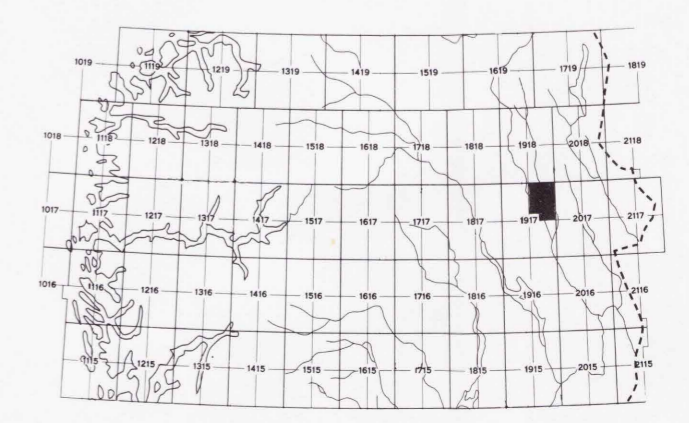
TEGNFORKLARING Legend

- LOSMASSER
Superficial deposits**
- MORENEMATERIALE, SAMMENHENGENDE DEKKE, STEDVIS MED STOR MEKTIGHET
Till, continuous cover, locally of great thickness.
 - MORENEMATERIALE, USAMMENHENGENDE ELLER TYNT DEKKE OVER BERGRUNNEN
Till, discontinuous or thin cover on bedrock
 - MORENEMATERIALE, STERKT ABLASJONSPREGET
Till, mostly ablation till
 - BREELVAVSETNINGER (GLASFLUVIALE AVSETNINGER)
Glaciofluvial deposits
 - RYGGFORMET BREELVAVSETNING DANNET I TUNNELL ELLER SPREKK I ISEN (ESKER)
Esker
 - ELVE- OG BEKKEAVSETNINGER (FLUVIALE AVSETNINGER)
Fluvial deposits
 - UR (TALUS)
Talus
 - LITEN UR
Small talus
 - TORV- OG MYRDANNELSER (ORGANISK MATERIALE)
Organic material
- BART FJELL
Exposed bedrock**
- BART FJELL
Exposed bedrock
 - LITEN FJELLBLØTNING
Small exposure of bedrock
- SMÅ ELLER VANSKELIG AVGRENSBARE AVSETNINGER I OMRÅDER DOMINERT AV ANDRE LOSMATTER/BART FJELL
Sporadic deposits in areas dominated by other superficial deposits or exposed bedrock**
- M
MORENEMATERIALE
Till
 - A
ABLASJONSMORENPREGET MATERIALE
Ablation till
 - B
BREELVAVSETNINGER
Glaciofluvial deposits
 - F
ELVE- OG BEKKEAVSETNINGER
Fluvial deposits
 - T
TORV- OG MYRDANNELSER, TYKKELSE VANLIGVIS < 30 CM
Organic deposits, thickness usually < 30 cm
 - F
FORVITTRINGSMATERIALE
Weathering material
- KORNSTØRRELSE
Grain size**
- STEIN, 256 mm - 64 mm
Stone
 - GRUS, 64 mm - 2 mm
Gravel
 - SAND, 2 mm - 0,063 mm
Sand
 - SILT, 0,063 mm - 0,002 mm
Silt
 - STEINGRUS
Stony gravel
 - SANDIG GRUS
Sandy gravel
 - GRUSIG SAND
Gravelly sand
 - SILTIG SAND
Silty sand
 - SANDIG SILT
Sandy silt
- ISBEVEGELSESTRETTING
Direction of ice movement**
- SKJURINGSSTRIPPE, BEVEGELSE MOT OBSERVASJONSPUNKT
Glacial striae, movement towards the observation point
- BREELVENES DRENERINGSSPOR
Features of glaciofluvial drainage**
- STORT TOSIDIG DRENERINGSSPOR I LOSMATERIALE
Large bilateral drainage channel in superficial deposits
 - LITE TOSIDIG DRENERINGSSPOR I LOSMATERIALE
Small bilateral drainage channel in superficial deposits
 - STORT DRENERINGSSPOR I FJELL (GJEL)
Large canyon
 - LITE DRENERINGSSPOR I FJELL (GJEL)
Small canyon
- ANDRE SYMBOLER
Other symbols**
- MORENERYGG
Ridge of till
 - HAUGER OG RYGGER
Hummocks and ridges
 - HOYT INNHOLD AV BLOKKER PÅ OVERFLATEN
High frequency of boulders on the surface
 - RAVINE
Gully
 - DODISGROP, STOR
Kettle-hole, large
 - DODISGROP, LITEN
Kettle-hole, small
 - TERRASSE
Terrace
 - ELVE- OG BEKKEVIFTE
Fluvial fan
 - KILDEHORSINT
Spring line
 - KILDE
Spring
 - GRUSTAK
Gravel pit
- Kartlagt 1973-1979 av J. Chr. Kohler og T. Osteraaas
Ansvarelig for feltarbeid og sammengtegning T. Osteraaas
- Referanse til dette kartet: OSTERAAAS, T. - 1982
EVENSTAD, kvartergeologisk kart 1917 I - M 1 : 50 000
Norges geologiske undersøkelse

BRUK AV UTM RUTENETT FOR REFERANSEPUNKTER Instruction in using UTM grid for reference points

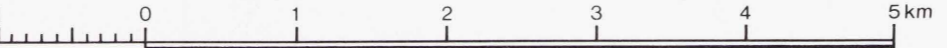
| SONEBLITTE GRID ZONE DESIGNATION | KARTREFERANSE 100 M RUTE | EKSEMPEL SAMPLE POINT | TO GIVE A STANDARD REFERENCE ON THIS SHEET TO NEAREST 100 METERS |
|---|--|--------------------------|---|
| 32 V | 100 km rute (40° 14' 11" vest) | PP | Read letters identifying 100,000 meter square in which the point lies |
| 100 M RUTE 100,000 M SQUARE IDENTIFICATION | Første rutenett til venstre for punktet. Anvend derifra i sider av rute | 24 2 | Locate first VERTICAL grid line to LEFT of point and read LARGE figures labelling the line either in the top or bottom margin, or on the line itself. Estimate tenths from grid line to point |
| PP | Første rutenett under punktet. Anvend derifra i sider av rute | 05 1 | Locate first HORIZONTAL grid line BELOW point and read LARGE figures labelling the line either in the left or right margin, or on the line itself. Estimate tenths from grid line to point |
| PN | RUTELINJING | PPP242051 | SAMPLE REFERENCE |
| | Det er 18° til neste punkt med lik kiling Referanse til SONEBLITTE eller kiling kiling | 32VPP242051 | If reporting beyond 18° in any direction, prefix Grid Zone Designation |
| | SMÅ rutenett gir full koordinat. Bruk bare STORE tall i kilingene | 6793000 | IGNORE THE SMALLER figures of any grid number; these are for indicating the full coordinates. Use ONLY THE LARGER figures of the grid number |

KARTBLADINDELING Location diagram



Kartgrunnlag : Norges geografiske oppmålings kart etter tillatelse
 Reprograf : Norges geologiske undersøkelse
 Trykk : Nordenfjelske Lda A/S, Trondheim - 1982
 Forlag : Universitetsforlaget

Målestokk 1 : 50 000



Ekvivalens 20 m