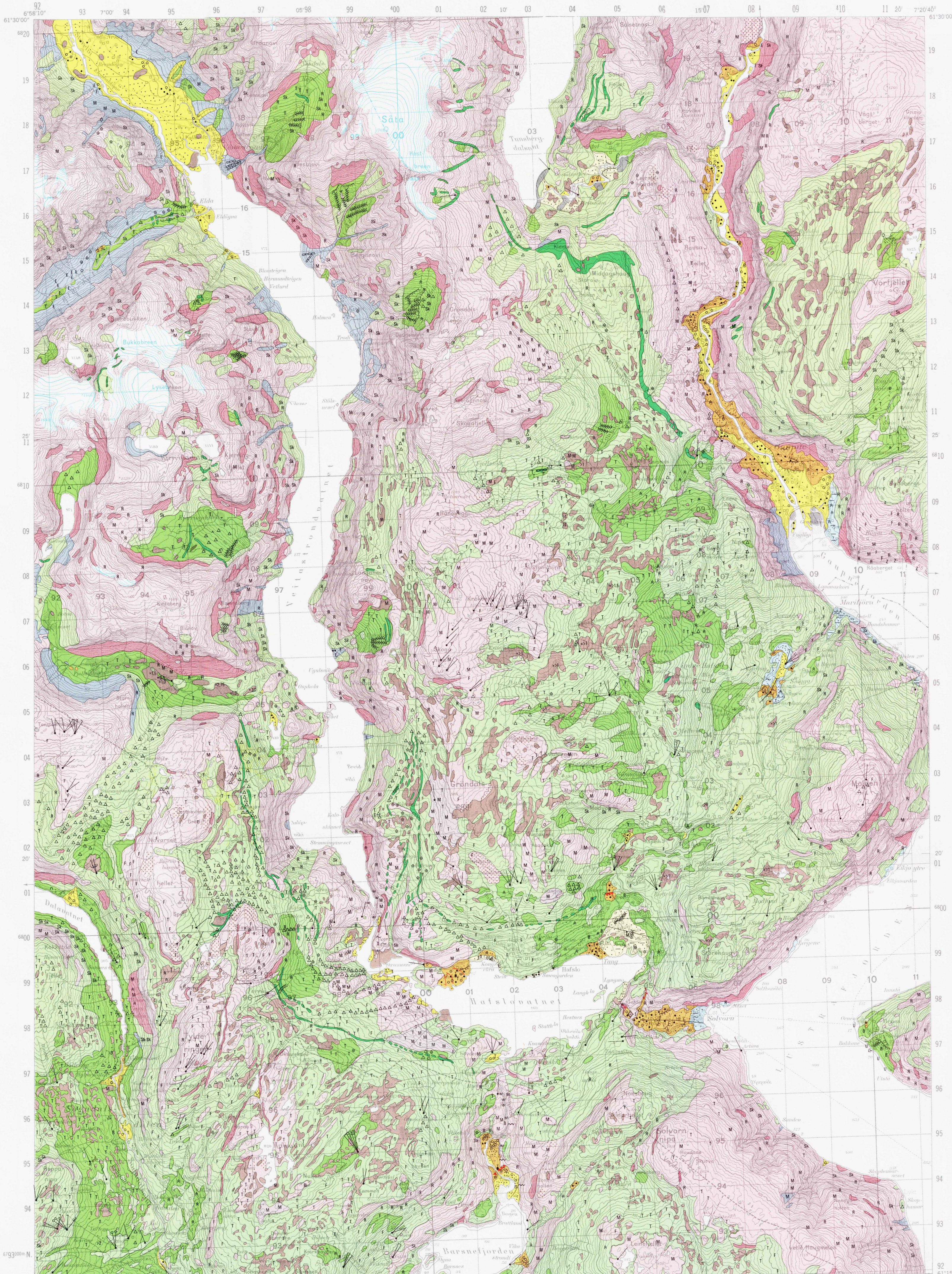


SOLVORN

1417 IV

NORGES GEOLOGISKE UNDERSØKELSE

KVARTÆRGEOLOGISK KART 1:50.000



TEIKNFORKLARING Legend

LAUSMASSAR Superficial deposits

- MORENEMATERIALE. SAMANHENGEANDE DEKKE. STADVIS MED STOR MEKTIGHET
Till. continuous cover, locally of great thickness
- MORENEMATERIALE. USAMANHENGEANDE ELLER TYNT DEKKE OVER BERGGRUNNEN
Till. discontinuous or thin cover over the bedrock
- RANDMORENE-RANDMORENEBELTE
Marginal moraine zone of marginal moraines
- BREELVAVSETNINGAR (GLASIFLUVIALE AVSETNINGAR)
Glacioluvial deposits
- BRESJØAVSETNINGAR (GLASILAKUSTRINE AVSETNINGAR)
Glaciolacustrine deposits
- ELVEAVSETNINGAR (FLUVIALE AVSETNINGAR)
Fluvial deposits
- HAV- OG FJORDAVSETNINGAR (MARINE AVSETNINGAR)
Marine deposits
- FORVITRINGSMATERIALE. USAMANHENGEANDE ELLER TYNT DEKKE
Weathering material, discontinuous or thin cover
- UR, DANNA VED STEINSPRANG
Rock fall material
- SKREDMATERIALE. VEKSLANDE MEKTIGHET
Landslide and avalanche material, variable thickness
- TORV OG MYR (ORGANISK MATERIALE)
Organic deposits
- HUMUSDEKKE TYNT TØRVEDDEKKE OVER BERGGRUNNEN
Organic deposits, thin cover over the bedrock
- FYLLMASSAR
Fill material

FJELL I DAGEN Exposed bedrock

- FJELL I DAGEN
Exposed bedrock
- LITEN FJELLBLOTTING
Small exposure of bedrock

SMÅ ELLER VANSKELEG AVGRENSBARE AVSETNINGAR I OMRADE DOMINERTE AV ANDRE LAUSMASSAR/FJELL I DAGEN Sporadic deposits in areas dominated by other superficial deposits or exposed bedrock

- M MORENEMATERIALE
Till
- B BREELVAVSETNINGAR
Glacioluvial deposits
- E ELVEAVSETNINGAR
Fluvial deposits
- F FORVITRINGSMATERIALE
Weathering material
- R UR, DANNA VED STEINSPRANG
Rock fall material
- Sk SKREDMATERIALE
Landslide and avalanche material
- T TORV OG MYR
Organic deposits
- Z FYLLMASSAR
Fill material
- U STRANDAVSETNINGAR
Shore deposits

KORNSTORLEIK Grain-size

- BOKK
Boulder
- Stein
Stone
- Grus
Gravel
- Sand
Sand
- Silt
Silt
- Leir
Clay

MEKTIGHET OG LAGFØLGJE Thickness and stratigraphy

- MEKTIGHETEN ER 5 m
The thickness is 5 m
- MEKTIGHETEN ER STORRE ENN 2 m
The thickness exceeds 2 m

ISRØRSLERETNING Direction of ice movement

- ISKURINGSSTRIFE. RØRSLI MOT OBSERVASJONSPUNKT
Glacial striae, movement towards the observation point
- RELATIV ALDER IKKJE FASTLAGD:
Crossing glacial striae, increasing number of ticks with increasing relative age.
Relative age undetermined.
- SIGDBROT PÅ ISKURT FLATE
Crescentic gauge on ice polished rock
- ISKURINGSSTRIFE, TO MULEGE RØRSLERETNINGAR
Glacial striae, two possible directions of movement

ANDRE SYMBOL Other symbols

- DRENERINGSSPOR I FJELL (GJEL)
Canyon
- ISKONTAKTSKRÅNING
Ice-contact slope
- LITE, TOSIDIG DRENERINGSSPOR I LAUSMATERIALE
Small, bilateral drainage channel in superficial deposits
- NEDSKJÆRING AV ELV ELLER BREELV
Fluvial or glacioluvial erosion brink
- RAVINE
Gully
- HAUGAR OG RYGGAR
Mounds and ridges
- RYGG I LAUSMASSAR
Ridge in superficial deposits
- HØGT BLOKKINHOLD PÅ OVERFLATA
High frequency of boulders on the surface
- STOR BLOKK (> 5m³)
Large boulder (> 5m³)
- POLYGONMARK
Polygon ground
- SOLFLUKJONSSTRIPER
Solifluction stripes
- TERRASSE
Terrace
- JETTEGRYTE
Pothole
- PLASTISKE FORMER
Plastically moulded surface
- GRUSTAK
Gravel pit
- BOREPUNKT MED REFERANSENUMMER
Boring with reference no.
- SEISMISK PROFIL
Seismic profile
- BRE, ETTER DET TOPOGRAFISKE KARTET
Glacier, from the topographical map

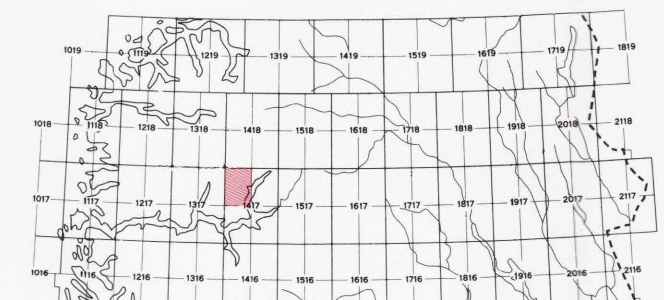
Geologisk kartlagt 1978, 1979 og 1980 av A. Elgersma, N. Kvalvågen, L. Nes, A. Nesje, R. Skjerve, J. Skjerve, H. Wøien og A. R. Aa. Samantekna ved Sogn og Fjordane distrikthøgskule 1980 av Asbjørn Fløe Aa. Kartlegging i noene av dei høegste fjellområda bygger på flyfototaking.

Referanse til dette kartet: Aa A R - 1982
SOLVORN, kvartærgeologisk kart 1417 IV - M 1:50.000
Norges geologiske undersøkelse.

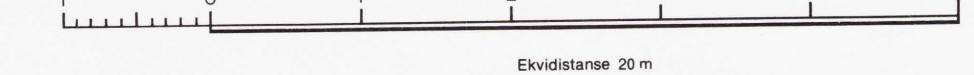
BRUK AV UTM RUTENETT FOR REFERANSEPUNKTER Instruction in using UTM grid for reference points

SONEBELTE GRID ZONE DESIGNATION	KARTREFERANSE GRID COORDINATE	EKSEMPEL SAMPLE POINT: KVEKKA	TO GIVE A STANDARD REFERENCE ON THIS SHEET TO NEAREST 100 METERS
32 V	100 km rute (cf. fig. 11 venstre)	KN	Read letters identifying 100.000 meter square in which the point lies
100.000 M SQUARE IDENTIFICATION	Førite røtteliste til venstre for punktet. Avstand derfra i isoler av rute	77 5	Locate first VERTICAL grid line to LEFT of point and read LARGE figures labeling the line either in the top or bottom margin, or on the line itself. Estimate tenths from grid line to point
KN	Førite røtteliste under punktet. Avstand derfra i isoler av rute	KN75995 5	Locate first HORIZONTAL grid line BELOW point and read LARGE figures labeling the line either in the left or right margin, or on the line itself. Estimate tenths from grid line to point
KN	RETTTELINGS- Det er 10 m røtteliste punkt med ikk blanding. Referans til SONEBELTE og rute Løstendene	KN75995	IF REPORTING BEYOND 10' IN ANY DIRECTION, prefix Grid Zone Designation
KN	SMÅ røtteliste for full koordinat. Bruk bare STØRE tal i blanding	32VKN75995 6799000	IGNORE THE SMALLER figures of this grid number; these are for finding the full coordinates. Use ONLY THE LARGER figures of the grid number

KARTBLADINDELING Location diagram



Målestokk 1 : 50.000



Ekvidistanse 20 m

Kartgrunnlag : Norges geografiske oppmålings kart etter tillatelse
Fotografi : Norges geologiske undersøkelse
Trykk : Nordenskiöldske Lito A/S, Trondheim 1982
Forlag : Universitetsforlaget