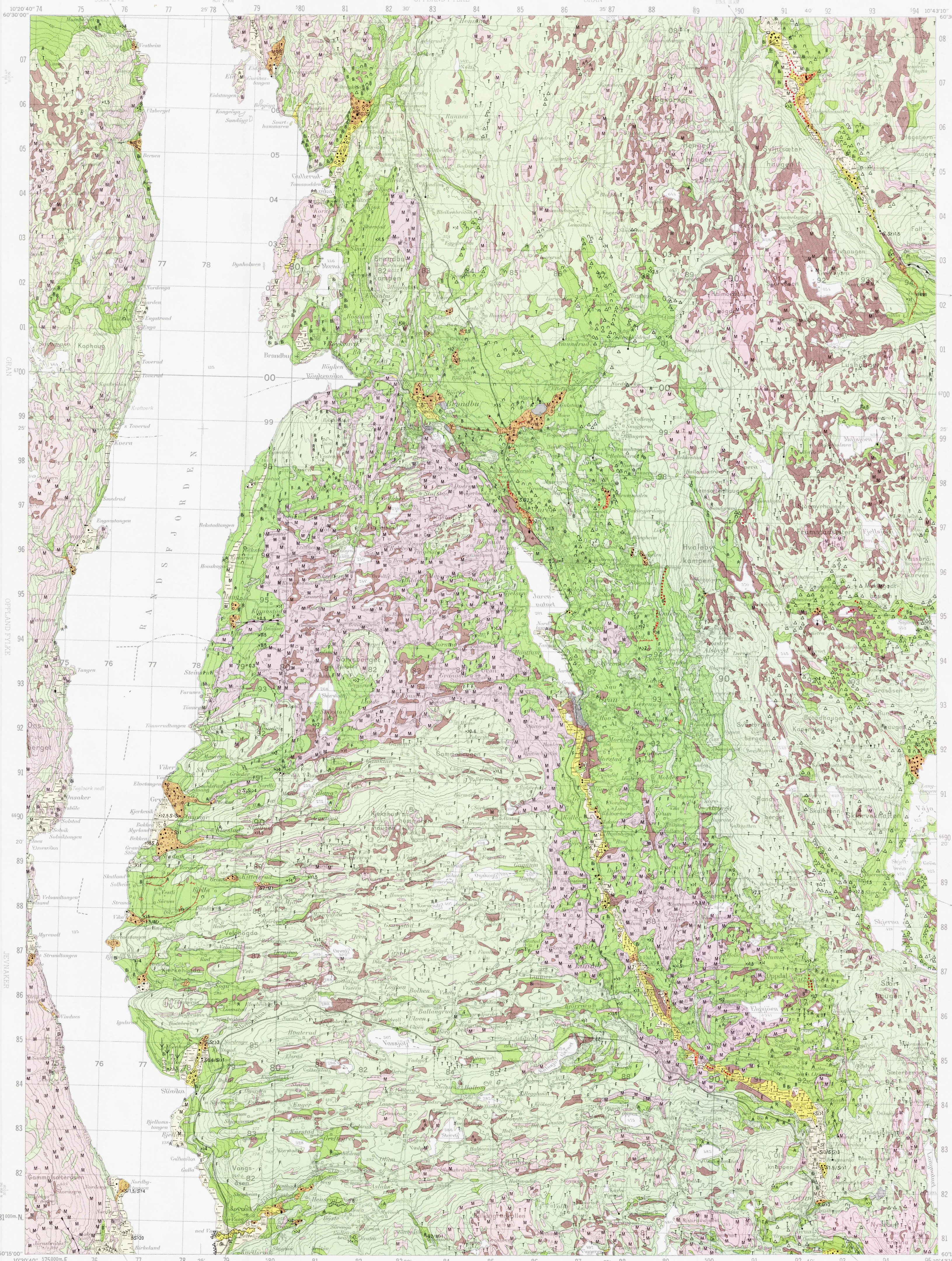


GRAN

1815 I

NORGES GEOLOGISKE UNDERSØKELSE

KVARTERGEOLOGISK KART 1:50.000



TEGNFORKLARING Legend

LØSMASSER Superficial deposits

- MORENEMATERIALE, SAMMENHENGENDE DEKKE, STEDVIS MED STOR MEKTIGHET
Till, continuous cover, locally of great thickness
- MORENEMATERIALE, USAMMENHENGENDE ELLER TYNT DEKKE OVER BERGRUNNEN
Till, discontinuous or thin cover on bedrock
- BREELVAVSETNINGER (GLASIFLUVIALE AVSETNINGER)
Glaciofluvial deposits
- RYGGFORMET BREELVAVSETNING, DANNET I TUNNEL ELLER SPREKK I ISEN (ESKER)
Esker
- BRESJO- OG INNSJOAVSETNINGER (GLASILAKUSTRINE OG LAKUSTRINE AVSETNINGER)
Fluvial deposits
- ELVE- OG BEKKEAVSETNINGER (FLUVIALE AVSETNINGER)
Fluvial deposits
- FORVITRINGSMATERIALE
Weathering material
- TORV- OG MYRDANNELSER (ORGANISKE MATERIALE)
Organic deposits
- FYLLMASSE
Fill materials

BART FJELL Exposed bedrock

- BART FJELL
Exposed bedrock
- LITEN FJELLBLØTTING
Small exposure of bedrock

SMÅ OG VANSKELIG AVGRENSBARE AVSETNINGER I OMRÅDER DOMINERT AV ANDRE LØSMASSER/BART FJELL Sporadic deposits in areas dominated by other superficial deposits or exposed bedrock

- M MORENEMATERIALE
Till
- MI MORENELEIRE
Boulder clay
- B BREELVAVSETNINGER
Glaciofluvial deposits
- Bi BRESJO- OG INNSJOAVSETNINGER
Glaciofluvial and lacustrine deposits
- E ELVE- OG BEKKEAVSETNINGER
Fluvial deposits
- F FORVITRINGSMATERIALE
Weathering material
- R LØSMASSER AVSATTE VED STEINSPRANG
Rock fall material
- T TORV- OG MYRDANNELSER
Organic deposits
- Z FYLLMASSE
Fill materials

KORNSTØRELSE Grain size

- BLOKK (B) >256 mm
- STEIN (St) 256 mm - 64 mm
- GRUS (G) 64 mm - 2,0 mm
- SAND (S) 2,0 mm - 0,063 mm
- SILT (Si) 0,063 mm - 0,002 mm
- LEIR (L) <0,002 mm

MEKTIGHET OG LAGFØLGE Thickness and stratigraphy

BOKSTAVSYMBOLER FOR AVSETNINGSTYPER OG KORNSTØRELSE ER VIST OVENFOR
Litters for deposits and grain size are shown above

- *3 MEKTIGHETEN ER 3 M
The thickness is 3 m
- *2 MEKTIGHETEN ER MER ENN 2 M
The thickness exceeds 2 m
- *5 MEKTIGHETEN ER ANTATT Å VÆRE MER ENN 5 M
The thickness is estimated to exceed 5 m
- *1/G3/S DEN KARTLAGTE AVSETNING ER 1 M MEKTIG, UNDER ER 3 M GRUS OVER SILT
The thickness of the mapped deposit is 1 m, this is underlain by 3 m gravel on top of silt

ISBEVEGELSESTRETTING Direction of ice movement

SKURINGSSTRIPE, BEVEGELSE MOT OBSERVASJONSPUNKET
Glacial striae, movement towards the observation point

KRYSSENDE SKURINGSSTRIPER, ØKENDE ANTALL HAKER MED ØKENDE RELATIV ALDER
Crossing glacial striae, increasing number of ticks with increasing relative age

DRUMMLIGNENDE FORM
Drumlin-shaped form

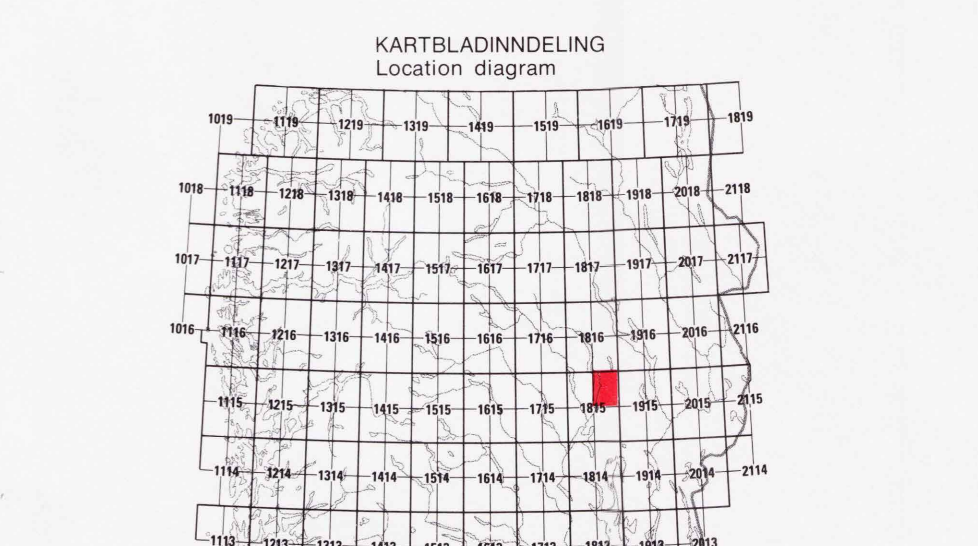
ANDRE SYMBOLER Other symbols

- BREELVNEDESKJÆRING
Glaciofluvial erosion brink
- SMELTEVANNSLØP
Drainage channel in superficial deposits
- ELVE- ELLER BEKKENDESKJÆRING
Fluvial erosion brink
- GLE
Gully
- VIFTEFORM
Fan
- ABRASJONSKANT
Abrasion-brink
- RAVINE
Gully
- RYGG
Ridge
- HAUG- OG RYGGFORMET OVERFLATE
Hummocks and ridges
- HOYT BLOKKINNHOLD I OVERFLATEN
High frequency of boulders on the surface
- STOR ENKELTBLOKK
Large block
- MASSETAK UTDRÆVET MASSETAK
Gravel pit/exposed gravel pit

Kartlagt 1978-80 av I. Alstadæther, T. Bergel, O. Furuhaug, H. Huggdahl, P. A. Kjærnes, R. Nilsrud, K. Ostad, K. S. Olsen, K. Ribber, H. Svein, E. Sørensen.
Sammenrettet ved NGU i 1980-81 av K. Ribber og P. Kjærnes.
Fotofarmer til dette kartet: KUERNES, P.A., 1982
GRAN, kvartargeologisk kart 1815 I - M 50 000, Norges geologiske undersøkelse.

BRUK AV UTM RUTENETT FOR REFERANSEPUNKTER Instruction in using UTM grid for reference points

CONSELLETT GRID ZONE DESIGNATION	KARTFØRINGS- 100 M RUTE	LOKALITETS- SAMLEPUNKT	LIAN	TO GIVE A STANDARD REFERENCE ON THIS SHEET TO NEAREST 100 METERS
32V	100 km rate (E, fig. 10 vestre)	NM	85	Read letters identifying 100,000 meter square in which the point lies
NN	100 KM RUTE 100,000 M SQUARE IDENTIFICATION		87	Locate first VERTICAL grid line to LEFT of point and read LARGE figures labeling the line either in the top or bottom margin, or on the line itself. Estimate tenths from grid line to point
NM		NM52875	85	Locate first HORIZONTAL grid line BELOW point and read LARGE figures labeling the line either in the left or right margin, or on the line itself. Estimate tenths from grid line to point
		20NM52875		SQUARE REFERENCE 85 repeating beyond 10° in any direction, prefix Grid Zone Designation
		6681000		IGNORE THE SMALLER figures of any grid number; these are for finding the full coordinates. Use ONLY THE LARGER figures of the grid number



Kartgrunnlag
Topografi
Fotograf
Norges geografiske oppmålings kart etter tillatelse
Norges geologiske undersøkelse
Nordiske L.A.S. Trondheim 1982
Universitetsforlaget