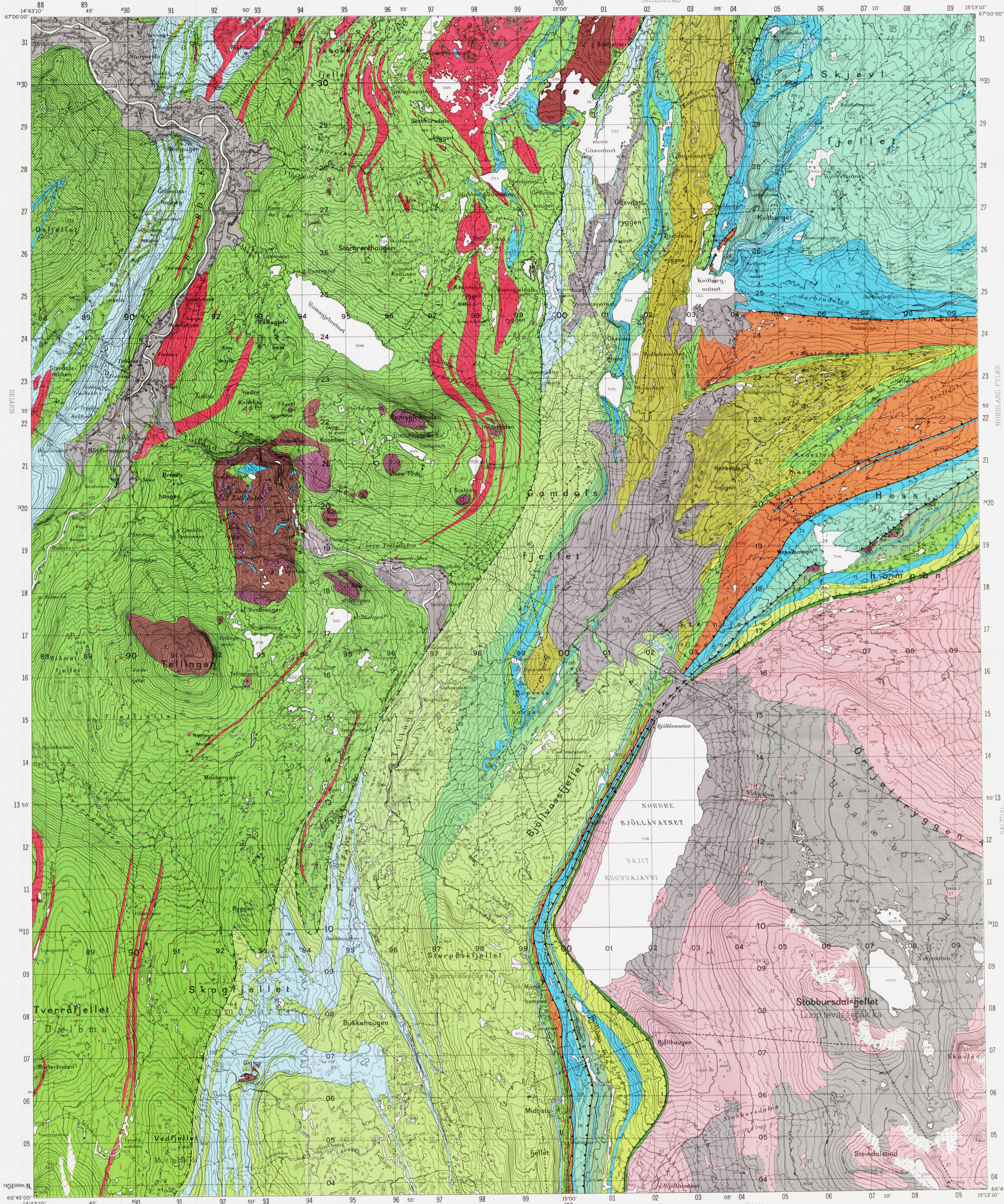


BEIARDALEN

2028 I

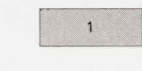
BERGGRUNNSKART 1:50000

NORGES GEOLOGISKE UNDERSØKELSE

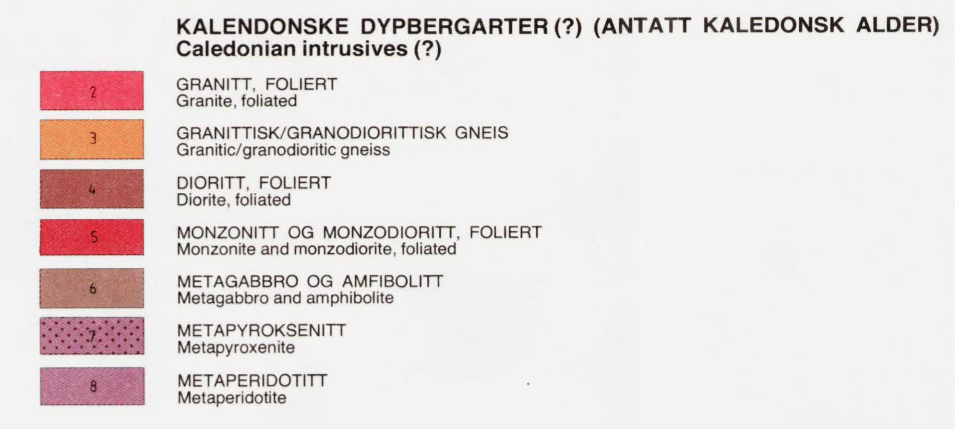


TEGNFORKLARING Legend

LØSAVSETNINGER, KVARTÆR Superficial deposits, Quaternary



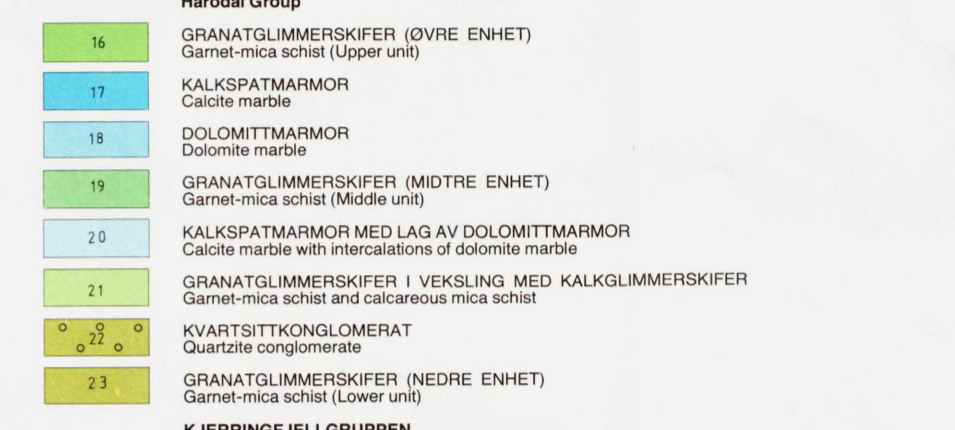
OVERSKJØVNE BERGARTER, KALEDONISK OMDANNET OG DEFORMERT Allochthonous units, Caledonian metamorphism and deformation



BEIARDEKKET Belarn Nappe



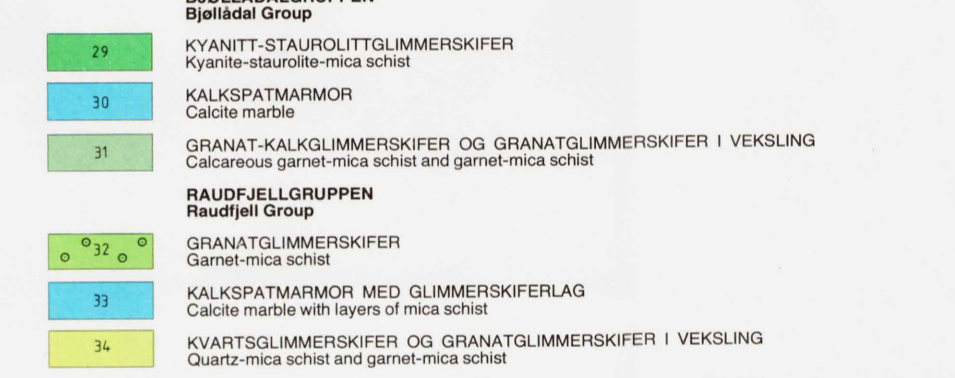
RØDINGSFJELDEKKET Redingsfjell Nappe



TESPFJELDEKKET Tespjell Nappe



SEVE-KOLDEKKET Seve-Kall Nappe



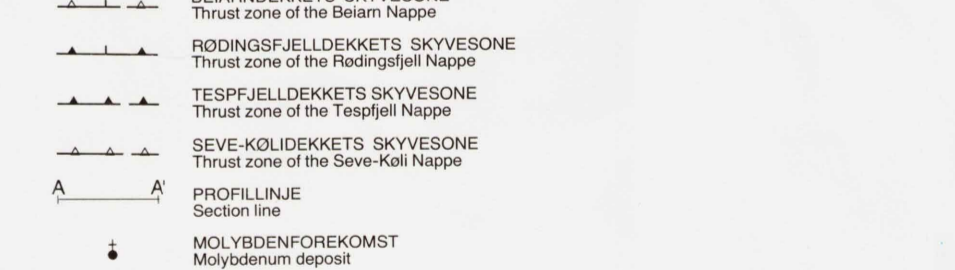
ANTATT STEDEGNE BERGARTER (KAMBRISK ALDER?) Assumed autochthonous units (Cambrian age?)



GRUNNFJELLETS BERGARTER (PREKAMBRISK ALDER) Basement rocks (Precambrian age)



STRUKTURER, M.V. Structures, etc.



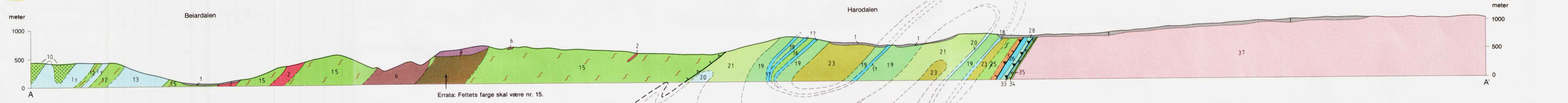
Kartlagt av Nils Engelstad, Svein Gjelle, Sverre Ola Johnsen, Sigbjørn Kollung, Arne Korneliusen, Sam Luruv, Róinn Nicholson, and Michael Styliet. Utdragsnummer 1969 - 1977. Sammenstilt 1978 ved NGU av Svein Gjelle.

Referanse til dette kartet: GJELLE, S., 1980. BEIARDALEN, berggrunnsgeologisk kart 2028 I - M 1:50.000. Norges geologiske undersøkelse.

Kartgrunnlag: Norges geografiske oppmålings kart etter tillatelse. Petrografi: Norges geologiske undersøkelse. A/S Adresseavisen, Trondheim - 1980. Forlag: Universitetsforlaget.

OVERSIKT OVER GRUNNLAGSMATERIALE

- M. T. Styliet, 1974. S. Gjelle & S. Olerud, 1977
- A. Korneliusen, 1975
- S. Gjelle & S. O. Johnsen, 1976
- S. O. Johnsen & S. Lunne, 1975
- N. Engelstad & S. Gjelle, 1975
- R. Nicholson, 1969
- S. Kollung, 1970



BRUK AV UTM RUTENETT FOR REFERANSEPUNKTER
Instruction in using UTM grid for reference points

SONEBLETT GRID ZONE DESIGNATION	KARTREFERANSE 1000 M RUTE	DISKAMP SAMPLE POINT	SKJEMSET	TO GÅE A STANDARD REFERANSE PÅ EN SHEET TO MAKE IT 100 METERS
33W	100 km rute (31. 10' 10" øst)	VG	97	Head letters identifying 100 000 meter square in which the point lies
	Parallell utvidelse til venstre for punktet. Austad dørstøt i høyre av ruta		18	Locate first VERTICAL grid line to LEFT of point and read LARGE figures labelling the line either on the top or bottom margin, or on the line itself (Estimate tenths from grid line to point)
	Parallell utvidelse under punktet. Austad dørstøt i høyre av ruta		1	Locate first HORIZONTAL grid line BELOW point and read LARGE figures labelling the line either on the left or right margin, or on the line itself (Estimate tenths from grid line to point)
	RUTETILVISNING Søst eller 10 rads punkt med 10 skiving Referanse til SONEBLETT Løst i høyre hullutvidelse	VG17381		SAMPLE REFERENCE If reporting layers 11 in any direction, prefix Grid Zone Designation
	100 km rute 100 000 M SQUARE IDENTIFICATION		7404000	IGNORE THE SMALLER figures of any grid number: these are for finding the full coordinates. Use ONLY THE LARGER figures of the grid number.

