

BLÅFJELL

NORGES GEOLOGISKE UNDERSØKELSE

1313 I

FORELØPIG BERGGRUNNSKART M 1:50000



TEGNFORKLARING

STORHEIDDEKKET (KALEDONSK OVERSKJØVNE KOMPLEKSER, ANTATT PREKAMBRISK ALDER)

- 1 Charnokittiske bergarter, udifferensiert, vesentlig av intermediar sammensetning.
- 2 Gabbro, noritt
- 3 Diabas
- 4 Gneis (overveiende lyse kvarts - feltspatbergarter)
- 5 Monzogranittisk gneis (antatt meta-arkose)
- 6 Konglomerat i gneis
- 7 Kataklasitt (knust gneis)

RYFYLKESKIFRENE * (PREKAMBRISK/KAMBRO-ORDOVICISK ALDER)

- 7 Omdannede leirbergarter, udifferensiert, vesentlig svart og grå fyllitt
 - 8 Kvarztglimmerskifer
 - 9 Kataklasitt (knust bergart)
 - 10 Kalkstein (Grønafjell)
 - 11 Kvartsitt
 - 12 Blågrå kvartsitt
 - 13 Basalsandstein
 - 14 Basalkonglomerat
- BERGARTER I SKYVE-SONEN, (Skyvesonens andre grense usikker, ikke avmerket)
- SIKRE STEDEGNE KAMBRO-ORDOVICISKE SEDIMENTER

GRUNNFJELL (PREKAMBRISK ALDER)

Grjotdøkkikomplekset (omdannede supra-krustalbergarter, antatt tilhørende Telemarkssuiten)

- Heddevatngruppen
- 13 Meta-andesitt, metadacitt, metabasalt
- 14 Dacittisk metatuff, metatuffitt
- 15 Omdannede suprakrustalbergarter, rik på granitt (finkornet, grovkornet)
- 16 Vulkansk konglomerat
- 17 Metagråvake, kvartsfyllitt
- 18 Blåbergåsgruppen
- 19 Kvartsitt
- 20 Metabasalt

Gneis-migmatitt-granitt komplekset

- 17 Gneis, migmatitt, granitt
- 18 Båndet biotitt-amfibolgneis, biotittgneis og amfibolitt, stedvis migmatittisk
- 19 Migmatitt med palingen porfyrgranitt/migmatitt
- 20 Granittisk gneis, gneisgranitt
- 21 Amfibolitt i gneis
- 22 Granitt, foliert, middels- til grovkornet
- 23 Gneis, migmatitt, rik på yngre granitt (finkornet, grovkornet)

Plutonske bergarter

- 18 Granitt, porfyrgranitt, middels- til grovkornet
- 19 Granitt fin - til middelskornet
- 20 Granitt med inneslutninger av gneis
- 21 Granitt med inneslutninger av suprakrustalbergarter
- 22 Granitt, fin- til middelskornet med inneslutninger av porfyrisk metabasalt
- 23 Dioritt til monzonitt, dels foliert
- 24 Kvartsmonzodioritt
- 25 Metagabbro, amfibolitt
- 26 Serpentinitt
- 27 Diabas

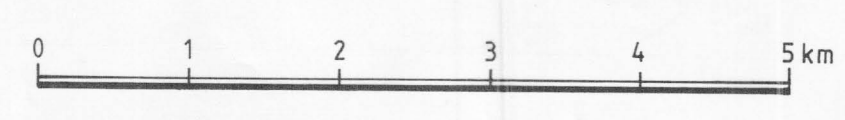
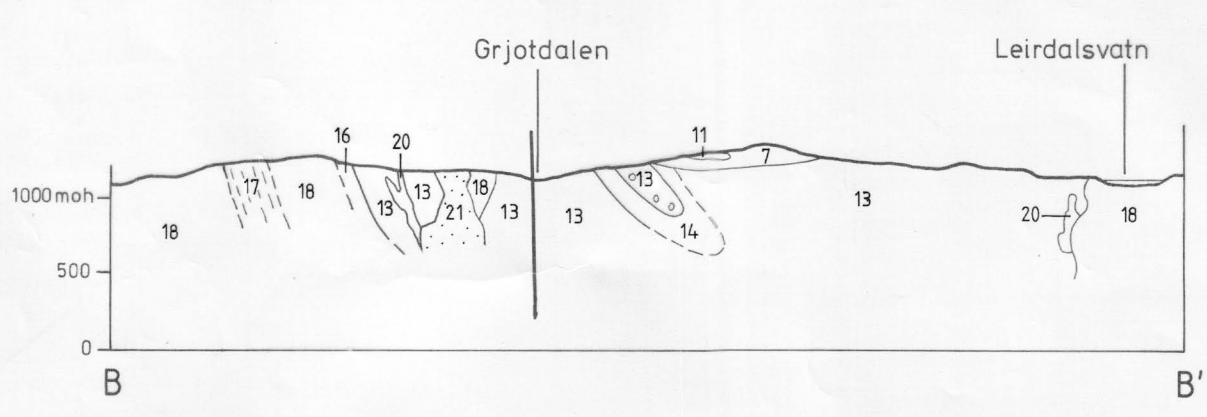
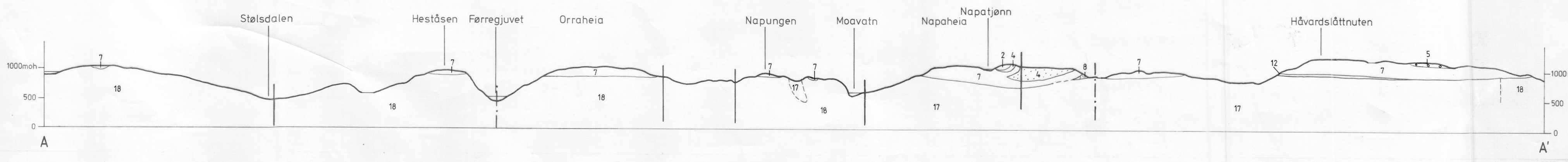
GRENSER OG STRUKTURER

- Bergartsgrense
- - - - - Bergartsgrense, usikker/overgangsmessig/flybildetolkning
- Forkastning
- Forkastning med relativ bevegelse angitt (O=opp, N=ned)
- - - - - Større sprekk, knusningszone, mulig forkastning
- ↗ ↘ / 40 Foliasjon, lagdeling (planets helning, loddrett, vannrett, 40° mot øst)
- ↗ ↘ / 10 Foldeakse, aksens stupning angitt (10° mot øst, vannrett)
- ↗ ↘ / 10 Foldeakse med angitt relativ bevegelse
- ↗ ↘ / 10 Lineasjon, lineasjonens stupning angitt (10° mot øst, vannrett)
- A' — A' Profillinje

INDUSTRIELLE MINERALER OG BERGARTER

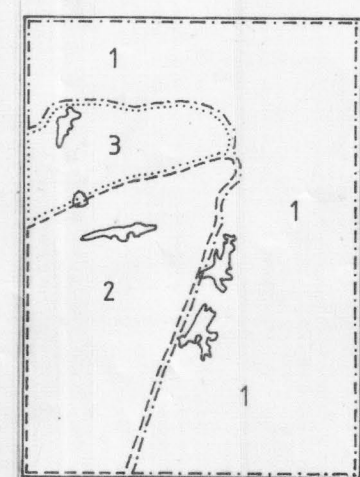
- ⚡ Glimmer

* For definisjon av begrepet "Ryfylkeskifrene", se kartbeskrivelse til kartblad Sauda 1:250 000 (Sigmond 1978, Norges geologiske undersøkelse 341)



Henvi sning til kartet: Sigmond, E.M.O. 1979.
BLÅFJELL, berggrunnskart 1313 I, M 1:50000
Foreløpig utgave. Norges geologiske undersøkelse
Sammenshilt av Ellen M.O.Sigmond NGU, sept. 1977
Kartet er ikke gjennomgått av NGUs kartredaksjon

Sauda 1314 III	Suldal 1314 II	Breive 1414 III
Sand 1313 IV	Blåfjell 1313 I	Bolvann 1413 VI
Lynghavn 1313 III	Lyselhammer 1313 II	Rjukan 1413 III



Kartlagt av:
1. E.M.O. Sigmond m/stud.lag
2. S.Svindal,
U.E.Hatle,
T.Dahle
3. R.C.Sørbye