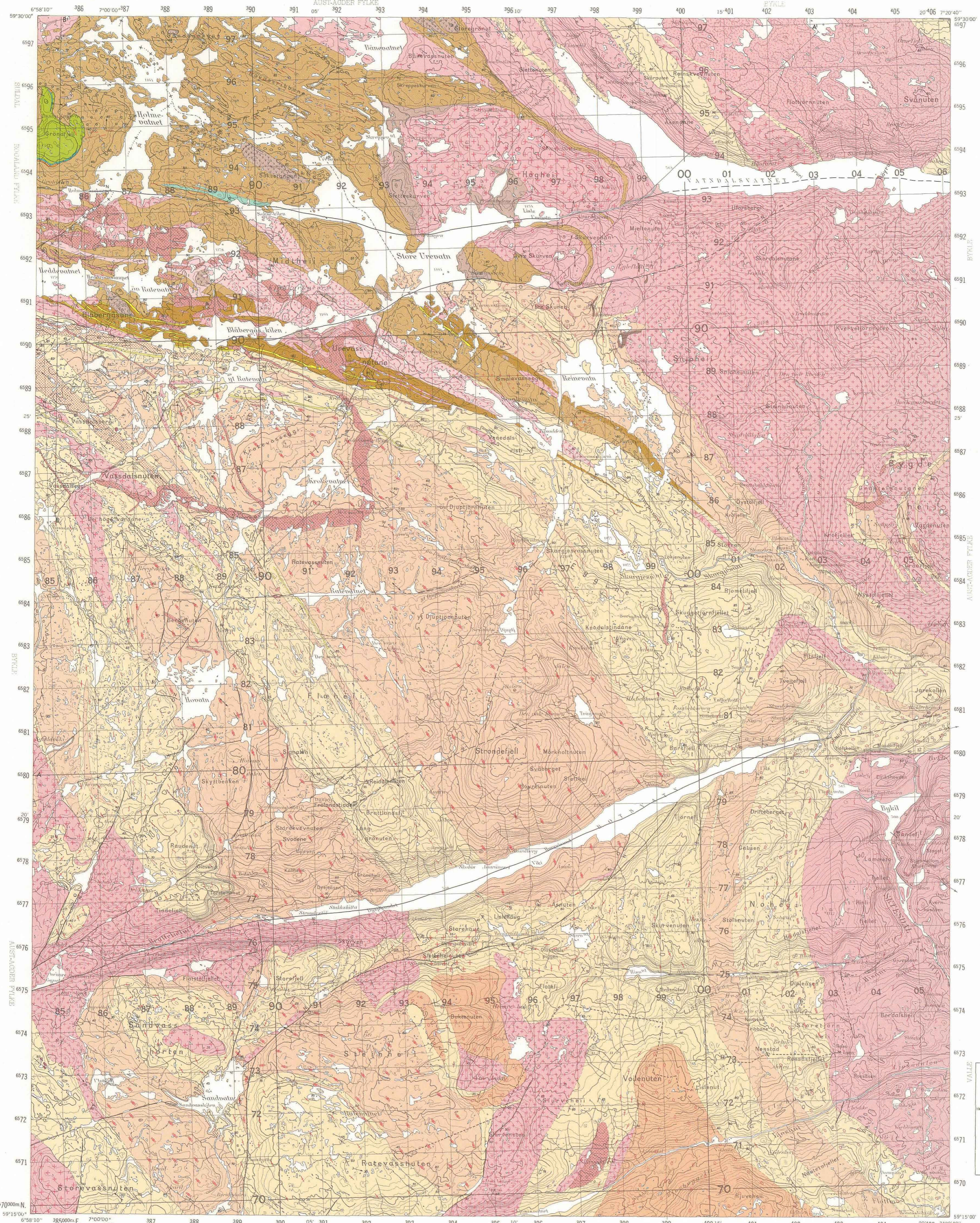


BOTSVATN

NORGES GEOLOGISKE UNDERSØKELSE

1413 IV

BERGGRUNNSKART 1:50000

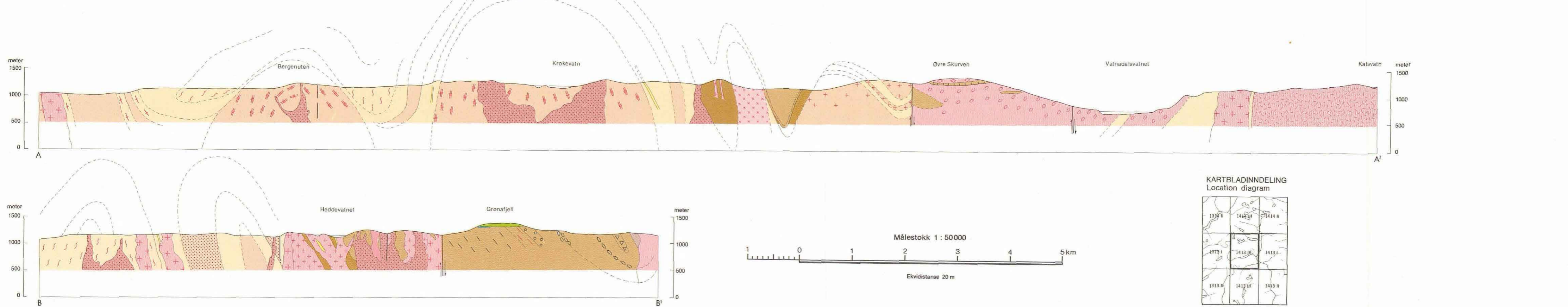


TEGNFORKLARING Legend

- RYFYLKE-SKIFRENE (PREKAMBRISK/KAMBRO-ORDOVICISK ALDER)**
Ryfylke schists (Precambrian/Cambro-Ordovician age)
- FYLLITT, GLIMMERSKIFER
Phyllite, mica schist
- KALKSPATFØRENDE FYLLITT
Calcite-bearing phyllite
- KATAKLASITT (NEDKNUST GRANITISK BERGART)
Cataclasite (crushed granitic rock)
- GRJOTDOKKI-KOMPLEKSET (PREKAMBRISK ALDER)**
Grjøtdokki Complex (Precambrian age)
- HEDEVATN-GRUPPEN
Hedevatn Group
- META-ANDESITT MED SONER AV AMFIBOLITT, METADAGITT OG LEPTITT, UODIFERENSERT
Metasandstone with layers of amphibolite, metadiabase and leptynite, undifferentiated
- PORFYRISK META-ANDESITT
Porphyritic meta-andesite
- PORFYRISK META-ANDESITT MED SPREDTE BERGARTSBRUDDSTYKKER
Porphyritic meta-andesite with scattered rock fragments
- METABASALT/METABASITT MED PILESTUKTURER
Metabasalt/metabasite with pillow structures
- LEPTITT (SÜR METAVULKANITT OG/ELLER METASANDSTEIN)
Leptynite (acid metabasalt and/or metasandstone)
- AGGLOMERAT MED VESENTLIG BASISKE BRUDDSTYKKER
Agglomerate, with mainly basic fragments
- AGGLOMERAT/KONGLOMERAT MED VESENTLIG SURE BRUDDSTYKKER
Agglomerate/conglomerate, mainly acidic fragments
- KVARTS-GRANAT-BIOTITTSKIFER
Quartz-garnet-biotite schist
- STAUROLITTSKIFER
Staurolite schist
- KVARTSITTSKIFER GNEIS (ANTATT METARHYOLITT)
Quartzite schist gneiss (partly metarhyolite)
- METAMORFE SUPRAKRUSTALE, RIK PÅ GRANITARTER
Metamorphic supracrustal rocks, rich in granite veins
- BLBERGAS-GRUPPEN**
Blåbergas Group
- METABASALT
Metabasalt
- KVARTSITT
Quartzite
- BOTSVATN-KOMPLEKSET (PREKAMBRISK ALDER, ELDER ENN GRJOTDOKKI-KOMPLEKSET)**
Botsvatn Complex (Precambrian age, older than the Grjøtdokki Complex)
- BÅNDET BIOTITT-AMFIBOLGNEIS, BIOTITTSKIFER OG AMFIBOLITT, STEDVIS MIGNATTITTSKIFER
Banded biotite-amphibole gneiss, biotite schist and amphibolite, locally migmatitic
- GRANITISK GNEIS MED BIOTITT-AMFIBOLGNEIS, STEDVIS MIGNATTITTSKIFER
Granitic gneiss with biotite-amphibole gneiss, locally migmatitic
- BIOTITTSKIFER MED MINORE LEGEMER AV GJENOMSETTENE PORFYRGRANITT
Biotite schist with small intrusive bodies of porphyritic granite
- KVARTSITT, META-AMFIBOL
Quartzite, meta-amphibolite
- SURT, MIGNATTITTSKIFER BIOTITT-AMFIBOLGNEIS OG AMFIBOLITT
Migmatitic biotite-amphibole gneiss and amphibolite
- MIGNATTITT MED PALINGEN PORFYRGRANITT
Migmatite with porphyritic porphyritic granite
- PLUTONISKE BERGARTER (PREKAMBRISK ALDER)**
Plutonic rocks (Precambrian age)
- FINKORNET GRANITT
Fine-grained granite
- FINKORNET GRANITT MED GNEIS-INNESLUTNINGER
Fine-grained granite with gneiss inclusions
- GROVKORNET PORFYRGRANITT/GROVKORNET GRANITT
Coarse-grained porphyritic granite/coarse-grained granite
- GROVKORNET PORFYRGRANITT, FOLIERT OG MED ØYNE
Coarse-grained porphyritic granite, foliated and with augen
- MIDDELSKORNET, FOLIERT GRANITT
Medium-grained, foliated granite
- FOLIERT, GROVKORNET ØYEGRANITT
Foliated coarse-grained augen granite
- FOLIERT HORNBLENDGRANITT
Foliated hornblende granite
- MONZODIORITT
Monzodiorite
- DIORITT, SVAKT FOLIERT
Diorite, somewhat foliated
- METADABASIT, AMFIBOLITT
Metadiabase, amphibolite
- DIABAS
Diabase
- MIDDELSKORNET BIOTITTSKIFER, STEDVIS MED ØYNE
Medium-grained biotite schist, locally with augen
- MIDDELSKORNET GRANODIORITT MED SPREDTE ØYNE
Medium-grained granodiorite with scattered augen
- GROVKORNET ØYEGNEIS (FOLIERT ØYEGRANITT)
Coarse-grained augen gneiss (foliated augen granite)
- FOLIERT, FIN- TIL MIDDELSKORNET GRANITT/DITTO, GJENNOMSATT AV FINKORNET GRANITT
Foliated fine- to medium-grained granite/ditto with intrusions of fine-grained granite
- FOLIERT, FIN- TIL MIDDELSKORNET GRANITT MED INNESLUTNINGER AV PORFYRISK METABASITT
Foliated fine- to medium-grained granite with inclusions of porphyritic metabasalt
- FOLIERT, GROVKORNET GRANITT, STEDVIS MED ØYNE
Foliated, coarse-grained granite, locally with augen
- AMFIBOLITT
Amphibolite
- ULTRABASITT
Ultrabasic rock
- MIGNATTITTSKIFER, ORTHOGNEIS/MIGNATTITTSKIFER, ORTHOGNEIS MED ØYNE
Migmatitic schist, orthogneiss/migmatitic schist, orthogneiss with augen
- STRUKTURER M.V.**
Structures etc.
- PLANSTRUKTUR, PLANETS HELLING ANGITTT (40°, VERTIKAL, HORIZONTAL)
Planar structures with dip (40°, vertical, horizontal)
- FOLDEKASSE, AKSENS STUPLING ANGITTT (10°, HORIZONTAL)
Fold axis, with plunge (10°, horizontal)
- FOLDEKASSE, AKSENS HELLING ANGITTT (89°, HORIZONTAL)
Fold axis, with dip of axial plane (89°, horizontal)
- LINEASJON, LINEASJONENS STUPLING ANGITTT (30°, HORIZONTAL)
Lineation with plunge (30°, horizontal)
- BERGARTSGRENSSE
Rock boundary
- BERGARTSGRENSSE, USIKKER/FYLDDETOKNING
Rock boundary, uncertain/aphoto interpretation
- SKYVEGRENSSE
Thrust boundary
- FORKASTNING, RELATIV BEVEGELSE ANGITTT (OPP- / NED)
Fault boundary/relative movement shown (Up- / Down)
- KRUSNINGSSONE, MULIG FORKASTNING
Crush zone, possible fault
- PROFILLINE
Profile
- Kartlagt av K. Jordé, S. Lunne og E. M. O. Sigmund. Sammenstilt av Ellen M. O. Sigmund i 1974.
- * For definisjon av begrepet "Ryfylke skifrene", se kartbeskrivelse til kartblad Sandnessjøen 1:50000 (Sigmund 1978). Norges geol. Unders. 341. For a definition of the term "Ryfylke Schists", see Sigmund 1978, Norges geol. Unders. 341.

BRUK AV UTM RUTENETT FOR REFERANSEPUNKTER Instruction in using UTM grid for reference points

UTM ZONE IDENTIFICATION	UTM GRID COORDINATES	UTM GRID COORDINATES	UTM GRID COORDINATES
32V	400	94	91
LL	ML	94	91



KARTBLADINDELING Location diagram

