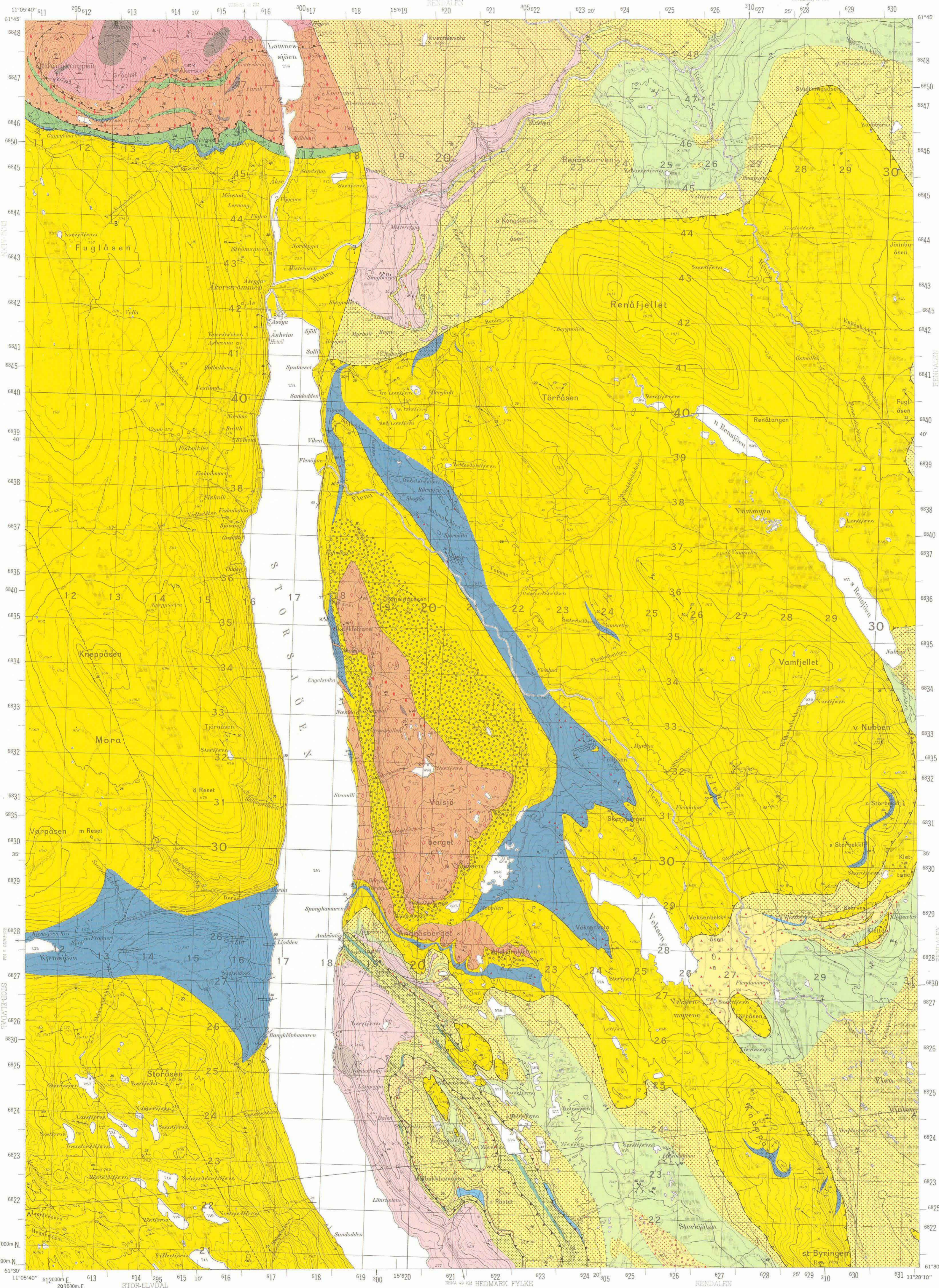


STORSJØEN

1918 II

BERGGRUNNSKART 1:50000

NORGES GEOLOGISKE UNDERSØKELSE



TEGNFORKLARING Legend

OVERSKYJØNNE BERGARTER I KVITVOLADEKKET

- Kvitvola nappe**
- ENGEDALGRUPPEN (senprekambriak)
Engedal Group (Late Precambrian)
- FELTSPATHOLOG SANDSTEIN OG KVARTSITT, LOKALT KONGLOMERAT
(Forekommer også under i Engedalgruppen)
Feldspathic sandstone and quartzite, some conglomerate
(Occurs also in lower part of Engedal Group)
- GLIMMERSKIFER
Micaschist
- KONGLOMERATSKIFER, KARBONATHOLDIG SANDSTEIN OG DOLOMITT
Conglomeratic shale, calcareous sandstone and dolomite
- KARBONATHOLDIG SANDSTEIN
Calcareous sandstone
- KONGLOMERATSKIFER (Koppang konglomerat)
Conglomeratic shale (Koppang Conglomerate)
- DOLOMITT (Hyllerås dolomitt)
Dolomite (Hyllerås Dolomite)

ONEISKOMPLEKSET (antatt prekambriak alder)

Gneiss complex (assumed Precambrian)

HETEROGEN ØYEGNEIS OG BLASTOMYLONITT

Heterogeneous augen gneiss and blastomylonite

GROVKORNET ØYEGNEIS

Coarse-grained augen gneiss

GRANITT, LOKALT FOLIERT

Granite, locally foliated

GABBRO - METAGABBRO

Gabbro - metagabbro

ANDORTSITT

Anorthosite

STEDEGNE - NÆR STEDEGNE BERGARTER

Autochthonous - parautochthonous rocks.

CAMBRO-ORDOVISCISKE AVSETNINGER

Cambro-Ordovician

SKIFER OG KALKSTEIN

Shale and limestone

HEDMARKGRUPPEN (senprekambriak alder)

Hedmark Group (Late Precambrian)

RINGSAKER KVARTSITT

Ringsaker Quartzite

VARDAL SANDSTEIN

Vardal Sandstone

EKRE SKIFER

Eke Shale

MOELV TELLITT

Moelv Tillite

OSDAL KONGLOMERAT

Osdal Conglomerate

RENDALFORMASJONEN: FELDSPATHOLOG SANDSTEIN OG ARKOSE

Rendal Formation: feldspathic sandstone and arkose

ELTA (Biri) KALKSTEIN

Elta (Biri) Limestone

BUNNKOMPLEKSET (Prekambriak alder)

Basement (Precambrian)

GRANITT

Granite

GABBRO (MULIG BASALT SØR FOR MORSJØENE)

Gabbro (Possible basalt south of Morsjøene)

STRUKTURER M.V.

Structures etc.

LAGFLATENS STROK OG FALL/VERTIKAL/HORIZONTAL/INVERTERT (400° inndeling)

Strike and dip of bedding plane (vertical, horizontal, inverted) (400° scale)

SKIFFRIGTETS STROK OG FALL (400° inndeling)

Strike and dip of schistosity (400° scale)

FOLIASJONENS STROK OG FALL/VERTIKAL/HORIZONTAL (400° inndeling)

Strike and dip of foliation (vertical, horizontal) (400° scale)

FOLDEKASSE MED ANGITT STUPNING/HORIZONTAL

Fold axis with plunge (horizontal)

LINEASJON MED ANGITT STUPNING

Lineation with plunge

LENDEKASSE I DEFORMERT KONGLOMERATBOLLE MED ANGITT STUPNING

Longitudinal axes in deformed conglomerate pebble with plunge

BERGARTSGRENSSE

Lithological boundary

FORKASTNING

Thrust

KNUSNINGSSONE

Fracture zone

SKYVEGRENSE FOR KVITVOLADEKKET

Thrust boundary of Kvitvola nappe

SKYVEGRENSE FOR OSENDEKKET

Thrust boundary of Osen nappe

SKYVEGRENSER UNDER OTTLAUGKAMPENS BERGARTER

Thrust boundaries underlying the Otdalglampen lithology

GRENSER FOR MINDRE SKYVEPLAN

Boundaries of minor thrust planes

PROFILLINJER

Section lines

STERBRUDD (Gr. = Granitt, K = Kalkstein)

Quarry (Gr. = Granite, K = Limestone)

FOSSILFINNESTED

Fossil locality

BLOTNING

Outcrop

Geologisk kartlagt av Torodd Sæther 1970-73 og 1975. Stammebilde av Torodd Sæther 1977.

Kartgrunnlag: Norges geografiske oppmålings kart etter tilatelse
Topografi : Norges geologiske undersøkelse
Trykk : Norsk kartografisk Lit. A/S, Trondheim - 1979
Forlag : Universitetsforlaget

Referanse til dette kartet: SÆTHER, T. - 1979
STORSJØEN, berggrunnsgeologisk kart 1918 II - M. 1:50 000
Norges geologiske undersøkelse.

BRUK AV UTM RUTENETT FOR REFERANSEPUNKTER

Instruction in using UTM grid for reference points

SONEBLAD GRID ZONE DESIGNATION	KARTREFERANSE IN UTM RUTENETT	ENKVELT STANDARVULLEIN SAMPLE POINT	TO GIVE A STANDARD REFERENCE ON THIS SHEET TO SEARCH 100 METERS
32 V	UR for rate (Gr. = Granitt)	PP	First letters identifying 100 000 meter square in which the spot lies
100 KM RATE	Funksjonell 10 meter av punkt Annotert desimal i referanse rate	18 7	Locate first VERTICAL grid line to LEFT of point and read LARGE figure (left) on the line either in the top or bottom margin, or on the line itself. Estimate meters from grid line to point
PP	Funksjonell 10 meter av punkt Annotert desimal i referanse rate	32 7	Locate first HORIZONTAL grid line BELOW point and read LARGE figure (left) on the line either in the left or right margin, or on the line itself. Estimate meters from grid line to point
	INSTRUKSJONER Det er 10 meter punkt med 10 meter Referanse til SONEBLAD eller til denne tabellen.	PP18327	SAMPLE REFERENCE If reporting beyond 10' in any direction, prefix Grid Zone Designation
	SMÅ ruter gir full nøyaktighet. Bla bare STORE tall i linjevisning	32PP18327	IGNORE THE SMALLER figures of any grid number. There are no leading full numbers. Use ONLY the LARGER figures of the grid number.

KARTBLADINNDDELING

Location diagram



Sheet 1918 II falls within NF 31, 32-32, NS15, 1:250,000

Målestokk 1:50 000

Ekvidistanse 20 m

