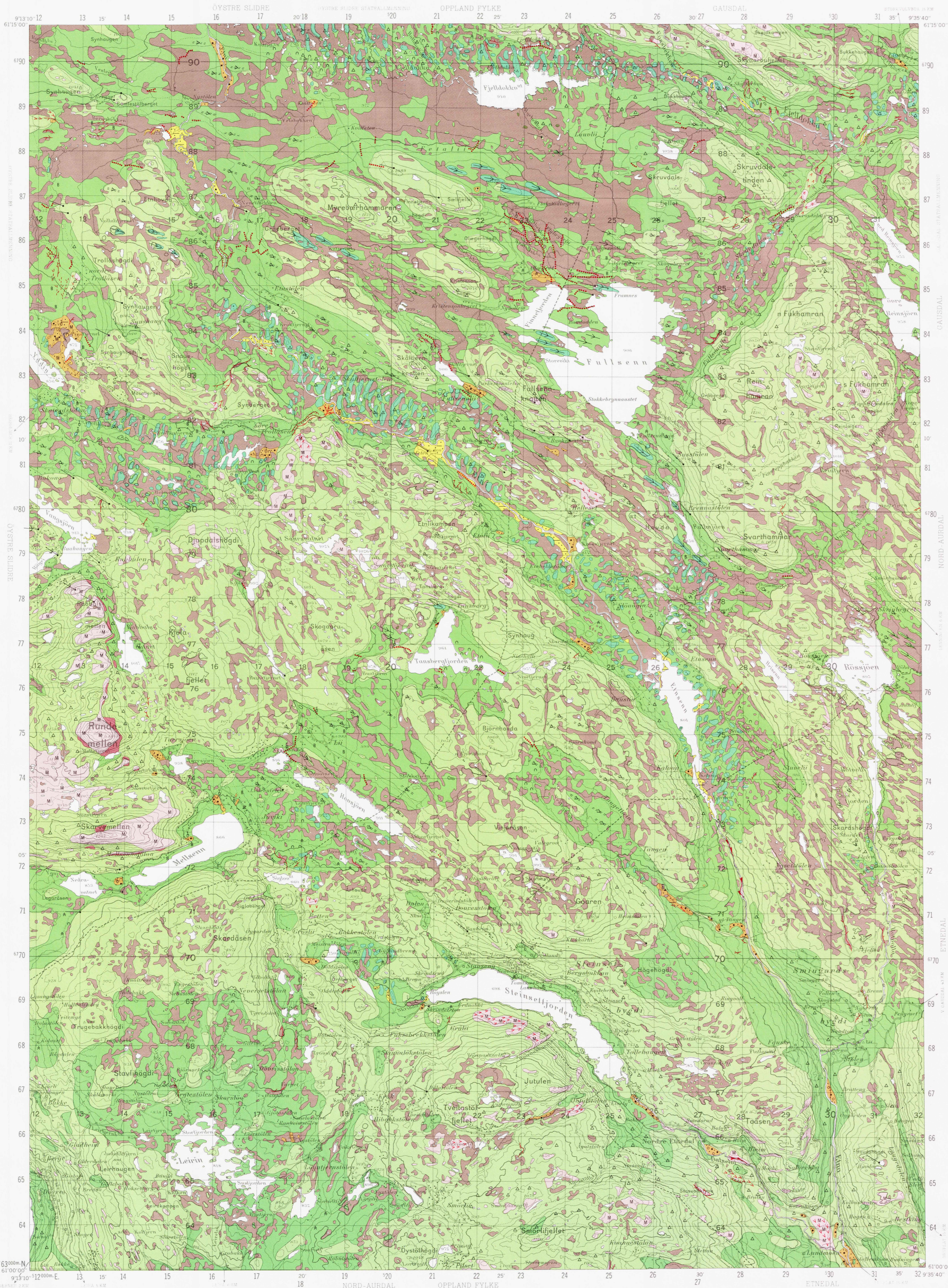


FULLSENN

NORGES GEOLOGISKE UNDERSØKELSE

1717III

KVARTÆRGEOLOGISK KART 1:50000



TEGNFORKLARING Legend

LØSMASSER Superficial deposits

- MORENEMATERIALE, SAMMENHENGENDE DEKKE, STELVIS MED STOR MØKTHET
Till, continuous cover, locally of great thickness
- MORENEMATERIALE, USAMMENHENGENDE ELLER TYNT DEKKE OVER BERGRUNNEN
Till, discontinuous or thin cover on bedrock
- MORENEMATERIALE I MARKERTE RYGGER OG HAUGER
Till, mounds and ridges
- BREELVAVSETNINGER (GLASIFLUVIALE AVSETNINGER)
Glaciofluvial deposits
- RYGGFORMET BREELVAVSETNING, DANNET I TUNNELL ELLER SPREKK I BREEN (ESKER)
Esker
- ELVE- OG BEKEAVSETNINGER (FLUVIALE AVSETNINGER)
Fluvial deposits
- UR (TALUS)
Talus
- TORV- OG MYRDANNELSER (ORGANISK MATERIALE)
Organic deposits

BART FJELL Exposed bedrock

- BART FJELL
Exposed bedrock
- LITEN FJELLBLØTTING
Small exposure of solid bedrock

SMÅ ELLER VANSKELIG AVGRENSBARE AVSETNINGER I OMRÅDER DOMINERT AV ANDRE LØSMASSER ELLER BART FJELL Sporadic deposits in areas dominated by other superficial deposits or exposed bedrock

- MORENEMATERIALE
Till
- BREELVAVSETNINGER
Glaciofluvial deposits

KORNSTØRRELSE Grain size

- STEIN
Stone 256 mm - 64 mm
- GRUS
Gravel 64 mm - 2 mm
- SAND
Sand 2 mm - 0.063 mm
- SILT
Silt 0.063 mm - 0.002 mm

ISBEVEGELSESTRETNING Direction of ice movement

- SKURINGSSTRIFE, BEVEGELSE MOT OBSERVASJONSPUNKET
Glacial striae, movement towards the observation point
- SIGDIBRUDD
Dressant-like hollow in the rock surface
- KRYSSENDE SKURINGSSTRIPER, ØKENDE ANTALL HAKER MED ØKENDE RELATIV ALDER
Crossing glacial striae, increasing number of ticks with increasing relative age
- PARALLELLE STRIPNINGER I OVERFLATEN, VESENTLIG I LØSMATERIALE
Fluted surface
- DRUMLIN
Drumlin
- DRUMLIN MED FJELLKJERNE
Crug and tail

BREELVENES DRENERINGSSPOR Features of glaciofluvial drainage

- SPYLRENN
Glaciofluvial channel, well marked
- SPYLRENN, LITE MARKERT
Glaciofluvial channel, less well marked
- GJEL
Canyon
- SPYLEFELT
Washed surface
- BREELV- ELLER ELVENEDSKJERING
Glaciofluvial or fluvial erosion brink

ANDRE SYMBOLER Other features

- BLOKKRIK OVERFLATE
High frequency of blocks at the surface
- HAUGER OG RYGGER
Mounds and ridges
- GRUSTAK
Gravel pit

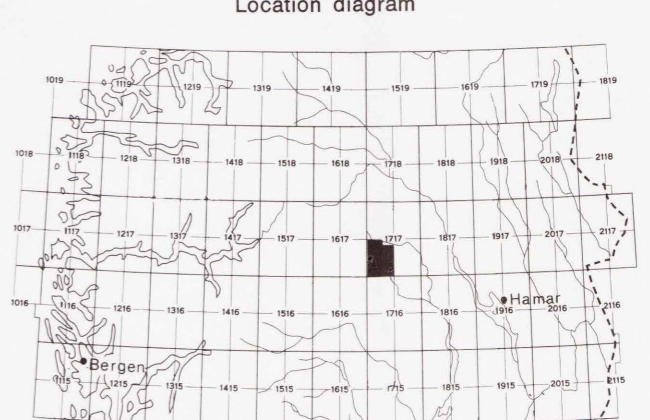
Kartet er sammtegnet i 1976 på grunnlag av følgende geologiske kartlegging: A. B. Carlson 1973-74, H. Raastad 1956-58 og J. L. Sollid 1974. Arbeidet er utført ved Geografisk institutt, Universitetet i Oslo.

Referanse til dette kartet: CARLSON A. B. og SOLLID, J. L. - 1979. FULLSENN, kvartærgeologisk kart 1717 III. M. 1: 50000. Norges geologiske undersøkelse

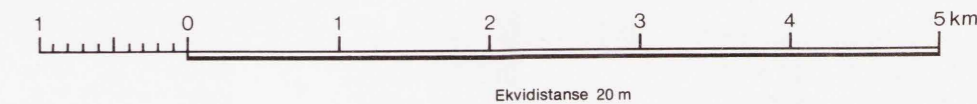
BRUK AV UTM RUTENETT FOR REFERANSEPUNKTER Instruction in using UTM grid for reference points

SONEBLETT GRID ZONE DESIGNATION	KARTREFERANSE 100 M. RUTE	EKSEMPEL SAMPLE POINT	NOTISER NOTES	TO GIVE A STANDARD REFERENCE ON THIS SHEET TO NEAREST 100 METERS
32V	100 km rute (Se fig. 10 vesente)	NN		Read letters identifying 100 000 meter square in which the point lies
100 000 M. SQUARE IDENTIFICATION	Første siffer til venstre for punktet. Andet siffer til høyre av rute	25 8		Locate first VERTICAL grid line to LEFT of point and read LARGE figure labelling the line either in the top or bottom margin, or on the line itself. Estimate tenths from grid line to point.
RUTETILVISING	Første siffer til høyre for punktet. Andet siffer til venstre av rute	67 5		Locate first HORIZONTAL grid line BELOW point and read LARGE figure labelling the line either in the left or right margin, or on the line itself. Estimate tenths from grid line to point.
NOTISER Det er 18 10 neste punkt med de tilsvarende referanse til SONEBLETT gir tilsvarende sifferstørrelse. SMÅ siffer gir full koordinat. Bruk bare STORE tall i sifferstørrelse		NN558075 32VNN558075 6763000	SAMPLE REFERENCE If reporting beyond 18' in any direction, prefix Grid Zone Designation IGNORE THE SMALLER figures of any grid number; these are for finding the full coordinates. C: ONLY THE LARGER figures of the grid number.	

KARTBLADINDELING Location diagram



Målestokk 1: 50 000



Kartgrunnlag: Norges geografiske oppmålings kart etter tilsluttede
Pneumatisk : Norges geologiske undersøkelse
Trykk : Nordenfjelske Lito A/S, Trondheim - 1979
Forlag : Universitetsforlaget