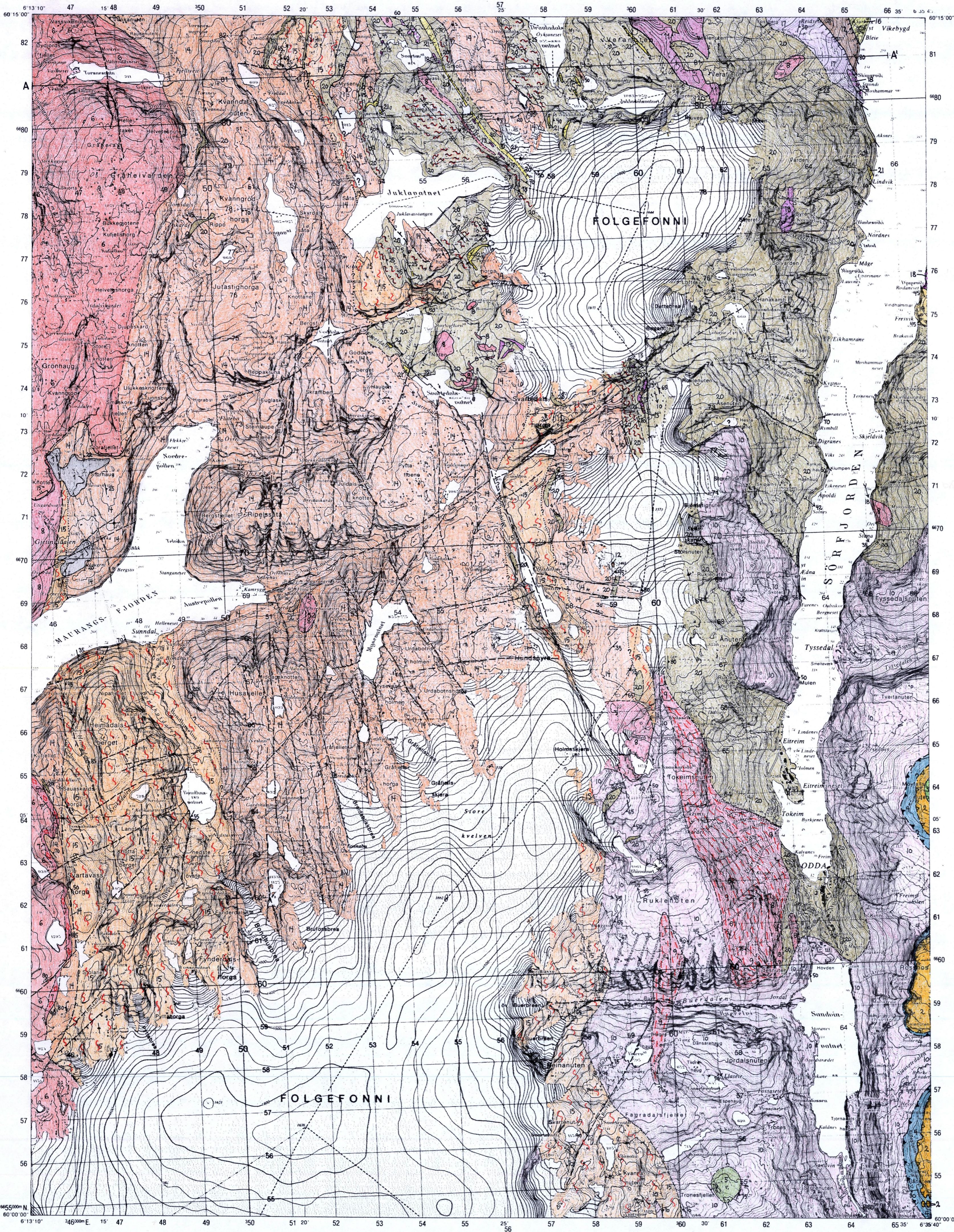


ODDA

NORGES GEOLOGISKE UNDERSØKELSE

1315 III

BERGGRUNNSKART, FORELØPIG UTGAVE M 1 50 000



Tegnforklaring

Løsmasser fra kvartærtiden

- 1 Morenemateriale og israndterrasser i større sammenhengende partier

Proterozoiske og kambrosiluriske bergarter omdannet og fremskjøvet under den kaledonske fjellkjedefoldningen

Dyrskardnutdekket, omdannede overflatebergarter fra proterozoisk tid

Dyrskardgruppen

- 2 Kvarstitt og metaryollitt
- 3 Kvarstigglimmerskifer

Mannevassdekket, omdannede sedimentære bergarter fra proterozoisk- og/eller kambrosilurisk tid

Holmasjøformasjonen

- 4 Fyllitt, grønnlig grå

Stedegne eller nær stedegne bergarter fra kambrosilurisk tid

- 5 Fyllitt

Grunnfjell, stedegne bergarter fra prekambrisk tid

Dypbergarter vesentlig fra tidlig- og mellomproterozoisk tid

- 6 Biotittgranitt, grovkornet, i veksling med middelskornet granitt
- 7 Øyegranitt
- 8 Granitt, middelskornet
- 9 Granitt, middelskornet, delvis forgneiset
- 10 Monzogranitt, middelskornet til grovporfyrisk (3 - 5 cm fenokrytaller), foliert til gneissaktig, gjennomført av fin- til middelskornete granittganger. Nord for Odda hovedsakelig granittisk øyegneis, fasergneis, biotittførende, grovkornet 2 - 4 cm store øyne
- 11 Monzodioritt
- 12 Metagabbro, amfibolitt
- 13 Ultramafiske bergarter (serpentinitt, kieberstein, aktinolitfels, talkskifer)
- 14 Migmatitt fra tidlig- til mellomproterozoisk tid
- 15 Migmatitt, granittisk med flytende overgang til bergart 15, trolig tilhørende Kinsarvikformasjonen

Ullensvanggruppen, omdannede overflatebergarter vesentlig fra tidlig- og mellomproterozoisk tid

Agtaformasjonen, omdannede sedimentære bergarter

- 16 Kvarstitt
- 17 Jåstadformasjonen, vesentlig omdannede vulkanske bergarter
- 18 Metabasalt i det vesentlige, Jåstadformasjonen uinndelt
- 19 Konglomerat med flest boller av ryollitt
- 20 Metabasalt
- 21 Kinsarvikformasjonen, omdannede vulkanske bergarter
- 22 Meta-andesitt, metadacit og litt metabasalt, stedvis migmatittisk (-)
- 23 Kvarstitt

Geologiske symboler

- Bergartsgrense, sikker / usikker
- ... Bergartsgrense, overgangsmessig
- Sprekk, forkastning, stedvis relativ bevegelse angitt
- Skyvegngrense for Dyrskardnutdekket
- Skyvegngrense for Mannevassdekket
- Mindre skyvegngrense
- Skyvegngrense fra prekambrisk tid
- Akeplantrasé for antiform
- Akeplantrasé for synform
- Foliasjon med planets helning angitt (30° mot sørøst, loddrrett = 100°, vannrett)
- Tektonisk foliasjon med planets helning angitt (15° mot sørøst)
- Foldedakse med stupning angitt (10° mot sørøst, vannrett)
- Lineasjon med stupning angitt (10° mot sørøst)

Sammenlitt av Svein Gjelle oktober 2000 på grunnlag av kartlegging av Tore Torske (1977) (den nordøstlige delen), Knut Jorde ((1975) (sørøst for Odda)) og Michael Heim og Jomar Ragnhildstveit (1993) (mest i den vestlige delen av kartet). Tegnforklaringssymbolene er den samme som på kartblad Odda 1:250 000. (E.M.O.Sigmund 1998).

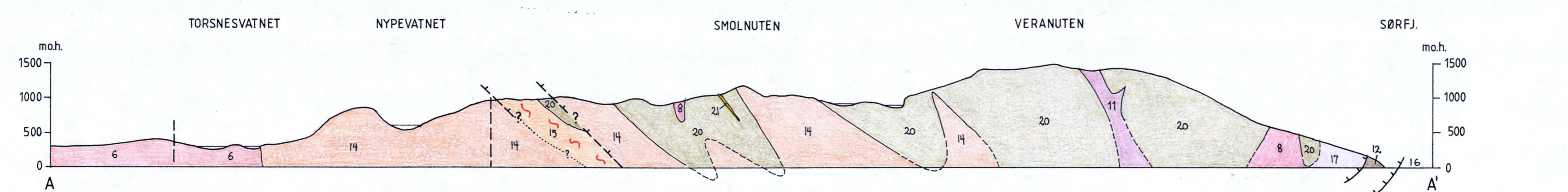
Referanse til dette kartet: Heim, M., Ragnhildstveit, J., og Torske, T. 2000. Berggrunnskart ODDA 1315 3 M 1:50 000, foreløpig utgave. Norges geologiske undersøkelse

Kartet er ikke gjennomgått av NGU's kartredaksjon

Kartet har ED 50 koordinater



1215 I	1315 IV	1315 I
1215 II	1315 III	1315 II
1214 I	1314 IV	1314 I



NGU geol. avd.
KARTARKIVET
Original nr. 102/00-0A
Art Foreløpig berggrunns
Levert den 2000
Av Heim, M., Ragnhildstveit, J., og Torske, T.
Godkjendt av

ODDA 1315 III