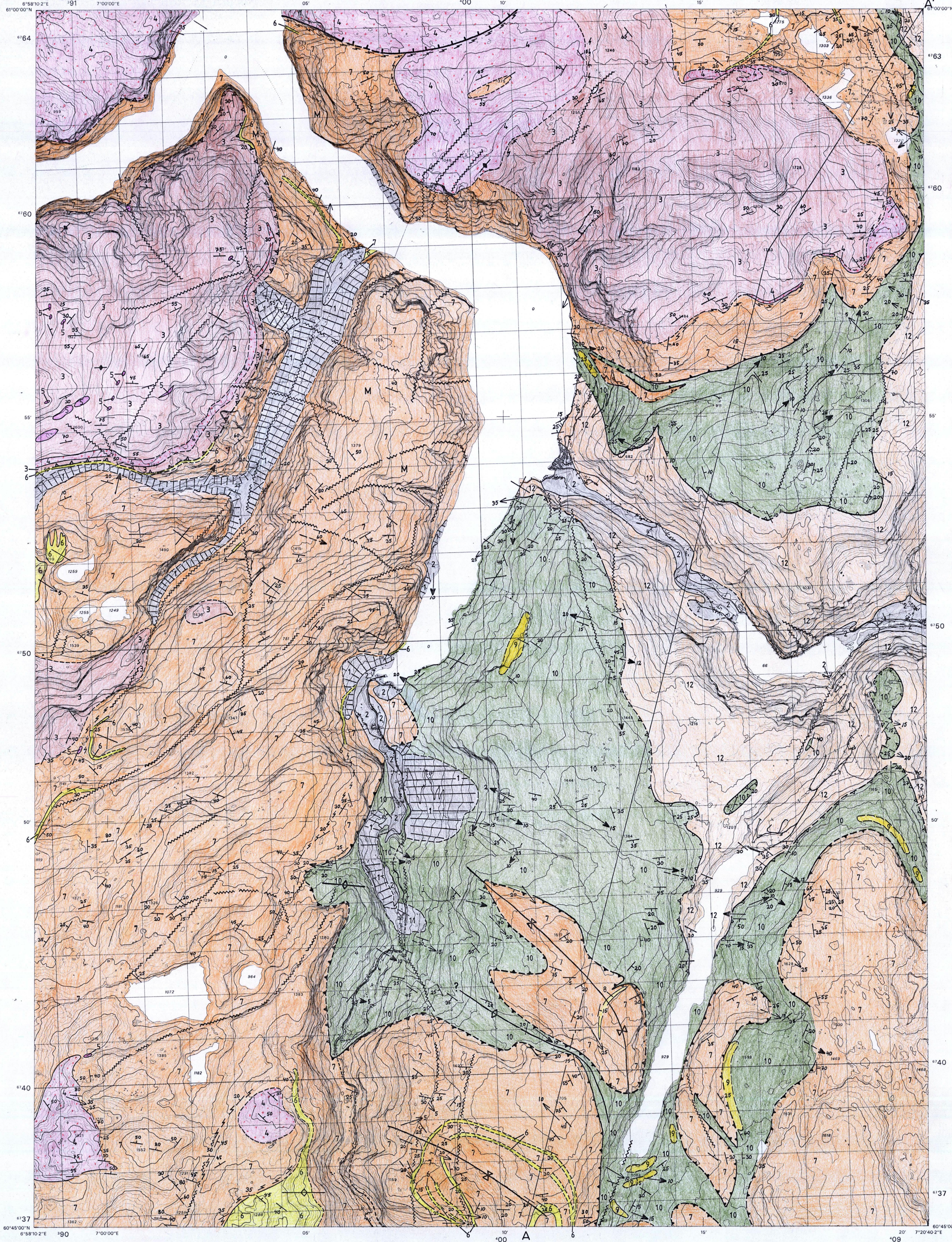


AURLAND

NORGES GEOLOGISKE UNDERSØKELSE

1416 IV

PRELIMINÆRT BERGGRUNNSKART 1:50 000



TEGNFORKLARING

Legend

KVARTÆR OG NÅTID

Quaternary, recent

UR, RASMASSE

Scree, slide deposits

ELVEAVSETNINGER FRA SLUTTEN AV ISTIDEN

Glacifluvial deposits

OVERSKJØVNE PREKAMBRISKE BERGARTER (JOTUN-DEKKET)

Overthrust Precambrian rocks (Jotun Nappe)

3 GABBRO-NORITT, AMFIBOLITT

Gabbro-norite, amphibolite

4 ANORTOSITT

Anorthosite

5 ULTRAMAFITT (PYROKSENITT, DUNITT)

Ultramafite (pyroxenite, dunite)

6 KVARTSITT, LOKALT MED AMFIBOLITT

Quartzite, with amphibolite at places

7 GNEIS, OFTE MANGERITTISK (M)

Gneiss, often mangeritic (M)

8 SANDSTEIN MED PRIMÆRE STRUKTURER BEVART LOKALT

Sandstone with locally preserved primary structures

LAVMETAMORFE SEDIMENTÆRE BERGARTER, KAMBRO-SILUR ELLER ELDRE?

Low metamorphic sedimentary rocks, Cambro-Silurian or older?

9 KVARTSSKIFER

Quartz schist

11 KALK-RIKE LAG I FYLLITTEN

Calcareous beds in the phyllite

10 FYLLITT

Phyllite

GRUNNFJELL (PREKAMBRISK UNDERLAG)

Precambrian (basement)

12 GNEIS, MIGMATITT, GRANITT

Gneiss, migmatite, granite

SONER MED KATAKLASTISKE BERGARTER

Zones with cataclastic rocks

OPPKNUSTE SONER

Crushed zones

HOVEDSPREKKERETNINGER

Major joint directions

SKYVEPLAN VED BUNNEN AV JOTUNDEKKET (INTERPOLERT/OBSERVERT)

Thrust plane at base of Jotun Nappe (Interpolated/Observed)

ANTATT SKYVEPLAN (INTERPOLERT/OBSERVERT)

Probable thrust plane (Interpolated/Observed)

FORCASTNING ELLER BRATT SKYVEPLAN

Fault or steep thrust plane

TRASE AV REGIONAL SYNFORM

Axial trace of regional synform

TRASE AV REGIONAL ANTIFORM

Axial trace of regional antiform

AKSE FOR YNGRE FOLDER

Axis of younger folds

YNGRE LINEASJON

Younger lineation

AKSE FOR ELDRE FOLDER

Axis of older folds

ELDRE LINEASJON

Older lineation

STRØK OG FALL AV FOLIASJON (VERTIKAL HELLNING I 360° INDELING)

Strike and dip of foliation (vertical, inclination in 360° scale)

OBSERVERT BERGARTSGRENSE

Observed rock boundary

INTERPOLERT OG ANTATT BERGARTSGRENSE

Interpolated and supposed rock boundary

Kartlagt i 1975 og 1976 av Inge Bryhni, Mineralogisk-Geologisk Museum, Universitetet i Oslo, med assistanse av K. Brastad, V. W. Jacobsen og S. Dahlgren. Data fra E. Fareth benyttet for området i sydøstre karthjørne. Kartlegging med støtte fra Norges geologiske undersøkelse 1976.

| | | |
|---------|----------|---------|
| 1317 II | 1417 III | 1417 II |
| 1316 I | 1416 IV | 1416 I |
| 1316 II | 1416 III | 1416 II |



Referanse til kartet: Bryhni, I. 1977
Berggrunnsgeologisk kart AURLAND 1416 IV, M. 1:50 000
Preliminær utgave, Norges geologiske undersøkelse
Kartet er ikke gjennomgått av NGUs kartredaksjon

NGU geol. avd.
KARTARKIVET
Original nr. 017/78.000A
Art Forleipis berggrunnskart
Levert den
Av BRYHNI, I.
Godkjendt av

