

STUGUSJØ

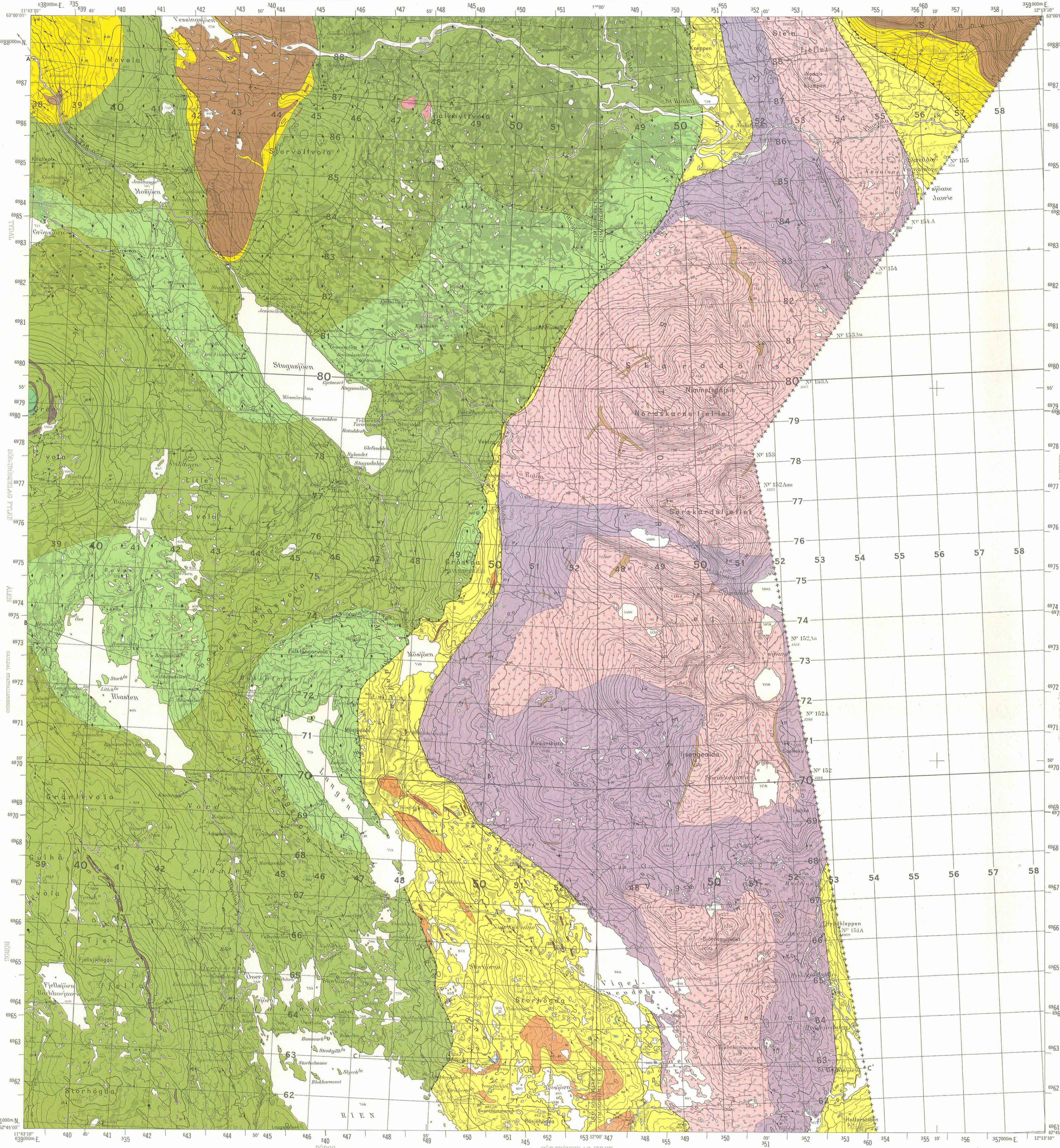
NORGES GEOLOGISKE UNDERSØKELSE

SØR-TRØNDELAG FYLKE

1720 I

TYDAL

BERGGRUNNSKART 1:50000



TEGNFORKLARING Legend

TRONDHEIMSEKKET (allokton)

Trondheim nappe (allochthonous)

INTRUSIVE BERGARTER (kaledonisk)

Intrusive rocks (Caledonian)

MIDDELSKORNET METADIABAS

Medium grained metabasite

TRONDHEIMITT

TRONDHEIMITE

HUMMELFJELLFORMASJONEN (antatt allorisk)

Hummelfjell Formation (supposed Silurian)

METAKROSE, KALKSPATHOLOG, UNDERORNET GLIMMERSKIFER OG UREN MARMOR

Metakrose, calcareous, subordinate micaschist and impure marble

STUGUSJØFORMASJONEN (antatt overordvisk) - ("Røroskifer")

Stugusjø Formation (supposed Upper Ordovician) - ("Røros schist")

METAGRÅVAKKE MED PORFYROBLASTER AV HORNBLENDE ("Gårbenskifer")

Metagraywacke with porphyroblasts of hornblende ("Gårbenskifer")

METAGRÅVAKKE MED PORFYROBLASTER AV HORNBLENDE OG GRANAT ("Gårbenskifer")

Metagraywacke with porphyroblasts of hornblende and garnet ("Gårbenskifer")

METAGRÅVAKKE MED PORFYROBLASTER AV BIOTITT, HORNBLENDE

OG STEDVIS GRANAT ("Gårbenskifer")

Metagraywacke with porphyroblasts of biotite, hornblende

OG PARTI GRANAT ("Gårbenskifer")

Metagraywacke with porphyroblasts of biotite ("Stuedalskifer")

GRÅ FYLLITT

Grey phyllite

REMSKLEPPSEKKET (allokton eller parautokton)

Remsklepp Nappe (allochthonous or paraautochthonous)

INTRUSIVE BERGARTER (kaledonisk)

Intrusive rocks (Caledonian)

INTRUSIVE BERGARTER (kaledonisk)

Intrusive rocks (Caledonian)

SEDIMENTÆRE BERGARTER (seprekambrisk eller eokambrisk)

Sedimentary rocks (Late Precambrian or Eocambrian)

METAKROSE, KVARTSIT (nord for Store Hydøsjø)

Metakrose, quartzite (north of Store Hydøsjø)

MARMOR, OFTEST DOLOMITT

Marble, mostly dolomite

BERGART AV USIKKER OPPRINNELSE (antatt kaledonisk)

Rock of uncertain origin (supposed Caledonian)

ØYENES

Augenites

GRUNNFJELL (autokton prekambrium)

Basement (autochthonous Precambrian)

INTRUSIVE BERGARTER

Intrusive rocks

GRANITT (subjortisk)

Granite (subjortisk)

METADIABAS (postjortisk)

Metabasite (Postjortisk)

VULKANSK BERGART (jortisk)

Extrusive rock (Jortisk)

RHYOLITPORFYR

Rhyolite porphyry

STRUKTURER, M.V.

Structures, etc.

FOR ALLE OBSERVASJONER ER BENYTTET 400g INDELING

Observations are given in 400g scale

FOLIASJON, STRØK OG FALL, VERTIKAL/HORIZONTAL

Schistosity, Strike and dip, vertical/horizontal

SPREKESYSTEM, STRØK OG FALL, VERTIKAL/HORIZONTAL

Foliation, Strike and dip vertical/horizontal

FOLDEKSE MED ANGIT STUPNING/HORIZONTAL

Fold axis with plunge/horizontal

LINEASJON MED ANGIT STUPNING/HORIZONTAL

Lineation with plunge/horizontal

BERGARTSGRENSE

Rock boundary

OVERGANGSMESSIG BERGARTSGRENSE

Transitional rock boundary

SKYVEGRENSE, SKYVING AV REGIONAL STØRRELSE (Trondheimsekket)

Thrust plane, of regional magnitude (Trondheim Nappe)

SKYVEGRENSE, SKYVING AV UKJENT STØRRELSE (Remskleppsekket)

Thrust plane, of unknown magnitude (Remsklepp Nappe)

MINDRE SKYVEPLAN (Innen Trondheimsekket)

Minor thrust plane (within Trondheim Nappe)

DEFORMERT/RYLLONTHERT SONE MED FALLINGVELSE

Deformed/mylonitized zone with fallingwelse

FOREKOMST AV KOPPERKIS, MAGNETIS, SVOVELKIS

Occurrence of chalcopyrite, pyrrhotite, pyrite

Geologisk kartlagt av G. Schaar 1951-61, Universitetet i Amsterdam.
I. Rul 1971, Universitetet i Oslo.
I. Bakke 1970-72, Universitetet i Oslo.
Sammenstilt av I. Bakke 1972, Malmgeol. inst. Universitetet i Oslo,
som en del av «Rørosprosjektet».

Kartgrunning: Norges geografiske oppmålings kart etter tillatelse
Etopograf
Trykk: Kuller & Toft A/S, Trondheim - 1977
Førlag: Universitetsforlaget

Referanse til dette kartet: BAKKE, I. - 1977
STUGUSJØ, berggrunnsgeologisk kart 1720 I - 1:50.000
Norges geologiske undersøkelse.

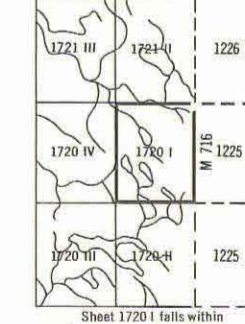
BRUK AV UTM RUTENETT FOR REFERANSEPUNKTER

Instruction in using UTM grid for reference points

GRID ZONE DESIGNATION	MARTYRERISSE 100 M RUTE	SKYVING: SAMPLE POINT	TO GIVE A STANDARD REFERENCE ON THIS SHEET TO NEAREST 100 METERS
32 U 33V	100 m rute (100 m ruter)	PQ	Read letters identifying 100.000 meter square in which the point lies.
32 U 33V	Frame number in vertical for point.	48 4	Circle four VERTICAL grid line to LEFT of point and read LARGE figure indicating the line letter in the top left corner, or on the line itself. Estimate tenths from grid line to point.
32 U 33V	Frame number in horizontal for point.	73	Circle four HORIZONTAL grid line BELOW point and read LARGE figure indicating the line letter in the left or right margin, or on the line itself. Estimate tenths from grid line to point.
PQ UK	Frame number in vertical for point.	PQ484735	SAMPLE REFERENCE
127	Frame number in horizontal for point.	32VQ484735	If reporting beyond 100 m in any direction, prefix Grid Zone Designation.
	100 M RUTE IDENTIFICATION	6961000	Circle the SMALLER figure of any grid number. These are for finding the full coordinates. Use ONLY the LARGE figure of the grid number!

KARTBLADINDELING

Location diagram



Målestokk 1:50000

Ekvidistanse 20 m

